

**Ceny produktów rolnych w kwietniu 2017 r.**

Na rynku rolnym w kwietniu 2017 r., w skupie i na targowiskach w skali miesiąca, jak i w skali roku wzrosły ceny większości podstawowych produktów rolnych.

W porównaniu z poprzednim miesiącem nieznaczny spadek cen odnotowano tylko w skupie pszenicy, owsa, żywca drobiowego i mleka.

W porównaniu z notowaniami w kwietniu 2016 r. obniżyły się ceny skupu owsa i żywca drobiowego, a na targowiskach ceny ziemniaków.

Produkty	2016		2017			
	I-VI	VII-XII	III	IV		
	w złotych			IV 2016 = 100	III 2017 = 100	
CENY SKUPU						
Ziarno zbóż (bez siewnego) - za 1 dt:						
Pszenica	63,45	61,14	68,77	68,68	110,1	99,9
Żyto	54,43	50,34	57,97	58,42	107,5	100,8
Jęczmień	59,49	57,82	61,95	62,20	105,4	100,4
Pszenżyto	59,64	55,63	63,13	64,48	108,9	102,1
Owies	56,74	48,98	55,76	55,70	94,8	99,9
Kukurydza	66,93	49,65	63,07	65,25	99,5	103,5
Ziemniaki - za 1 dt	63,49	31,53	66,91	67,58	104,1	101,0
Żywiec rzeźny - za 1 kg:						
Bydło (bez cieląt)	5,89	5,94	6,19	6,24	105,1	100,8
w tym młode bydło	6,08	6,19	6,38	6,44	103,4	101,0
Trzoda chlewna	4,32	5,01	4,99	5,39	131,4	108,1
Drób	3,68	3,68	3,66	3,55	98,1	96,9
Mleko - za 1 hl	104,31	117,40	131,49	130,93	127,4	99,6

Produkty	2016		2017			
	I-VI	VII-XII	III	IV		
	w złotych				IV 2016 = 100	III 2017 = 100
CENY UZYSKIWANE PRZEZ ROLNIKÓW NA TARGOWISKACH						
Ziarno zbóż - za 1dt:						
Pszenica	76,02	74,20	76,68	77,33	102,1	100,8
Żyto	59,67	58,98	60,90	61,50	105,2	101,0
Jęczmień	71,04	67,99	71,87	72,17	101,2	100,4
Pszenżyto	64,58	63,64	66,08	67,43	105,2	102,0
Owies	61,51	60,44	63,93	64,80	105,0	101,4
Ziemniaki jadalne^a - za 1dt.....	104,45	87,59	83,62	84,17	83,6	100,7
Żywiec rzeźny - za 1 kg:						
Bydło (bez cieląt)^b	6,56	6,51	6,91	6,92	108,6	100,1
w tym młode bydło	6,98	7,08	7,26	7,26	106,9	100,0
Trzoda chlewna	4,32	4,91	4,82	5,07	120,7	105,2
Zwierzęta gospodarskie – za 1 szt.:						
Krowa dojna	3144	3012	2931	2946	97,3	100,5
Jałówka 1-rocza	1961	2042	2115	2056	104,1	97,2
Prosię na chów	146,48	162,76	174,81	182,00	123,5	104,1

Dane z zakresu skupu obliczono na podstawie informacji o wartości i ilości skupu realizowanego przez osoby prawne i samodzielne jednostki organizacyjne niemające osobowości prawnej (bez osób fizycznych).

Wskaźniki cen skupu oraz cen uzyskiwanych przez rolników na targowiskach obliczono na podstawie danych bezwzględnych wyrażonych z większą dokładnością niż podano w tablicach.

^a Bez wczesnych.

^b Średnia ważona cena bydła rzeźnego obliczona przy przyjęciu struktury ilości skupu młodego bydła i krów rzeźnych.

W kwietniu 2017 r. **cenę pszenicy** w skupie w porównaniu z poprzednim miesiącem, nieznacznie zmalały do poziomu 68,68 zł/dt, tj. o 0,1%, a w odniesieniu do kwietnia 2016 r. były wyższe o 10,1%. Na targowiskach za 1 dt pszenicy płacono 77,33 zł, tj. o 0,8% więcej niż przed miesiącem i o 2,1% więcej niż przed rokiem.

Ceny żyta w skupie wzrosły do poziomu 58,42 zł/dt, tj. odpowiednio o 0,8% w porównaniu z poprzednim miesiącem i o 7,5% w porównaniu z analogicznym miesiącem poprzedniego roku. W obrocie targowiskowym również odnotowano wzrost cen do poziomu 61,50 zł/dt, tj. wyższy o 1,0% w stosunku do poprzedniego miesiąca i o 5,2% w porównaniu z kwietniem 2016 r.

Za **jęczmień** w skupie płacono 62,20 zł/dt, tj. o 0,4% więcej niż przed miesiącem i o 5,4% więcej niż przed rokiem. W obrocie targowiskowym ceny jęczmienia wyniosły 72,17 zł/dt i były wyższe o 0,4% w stosunku do poprzedniego miesiąca i o 1,2% w skali roku.

W kwietniu 2017 r. **cenę pszenżyta** w skupie wyniosły 64,48 zł/dt, tj. wzrosły o 2,1% w stosunku do poprzedniego miesiąca i o 8,9% w odniesieniu do analogicznego okresu 2016 roku. Ceny targowiskowe kształtowały się na poziomie 67,43 zł/dt, w stosunku do marca br., tj. wyższe o 2,0%, a w porównaniu z analogicznym okresem ub. roku wyższe o 5,2%.

Ceny owsa w skupie wyniosły 55,70 zł/dt i były niższe w porównaniu z poprzednim miesiącem o 0,1%, a w porównaniu z kwietniem 2016 r. niższe o 5,2%. W sprzedaży targowiskowej średnia cena 1 dt tego zboża wyniosła 64,80 zł. i była o 1,4% wyższa niż przed miesiącem i o 5,0% wyższa niż przed rokiem.

W kwietniu za **ziemniaki** w skupie płacono 67,58 zł/dt. W skali miesiąca wzrost cen wyniósł 1,0%, a w skali roku 4,1%. Na targowiskach za ziemniaki płacono średnio 84,17 zł/dt., tj. o 0,7% więcej niż przed miesiącem, ale o 16,4% mniej niż przed rokiem.

Ceny żywca wieprzowego w skupie wyniosły 5,39 zł/kg i były wyższe o 8,1% w porównaniu z poprzednim miesiącem i o 31,4% z kwietniem 2016 r. Ceny żywca wieprzowego na targowiskach wyniosły 5,07 zł/kg, tj. były o 5,2% wyższe niż w marcu br. i o 20,7% wyższe niż w analogicznym miesiącu poprzedniego roku. Za prosię na chów płacono na targowiskach 182,00 zł/szt., tj. o 4,1% więcej niż przed miesiącem i o 23,5% więcej niż przed rokiem.

W kwietniu 2017 r. poprawiła się relacja cen skupu żywca wieprzowego do targowiskowych cen żyta (8,8 wobec 8,2 w marcu br.), a także do targowiskowych cen jęczmienia (7,5 wobec 6,9 przed miesiącem).

W kwietniu 2017 r. ceny skupu **żywca wołowego** wyniosły 6,24 zł/kg, były wyższe o 0,8% w porównaniu z poprzednim miesiącem i o 5,1% w porównaniu z analogicznym okresem poprzedniego roku. Ceny na targowiskach wyniosły 6,92 zł/kg i były na poziomie cen z poprzedniego miesiąca (wzrost o 0,1%), ale wyższe o 8,6% w odniesieniu do kwietnia ub. roku.

Ceny skupu **drobiu rzeźnego** były niższe w porównaniu z poprzednim miesiącem o 3,1%, w skali roku zmalały o 1,9% i wyniosły 3,55 zł/kg.

Za 1 hl **mleka** płacono w skupie 130,93 zł, tj. o 0,4% mniej niż przed miesiącem, ale o 27,4% więcej niż w kwietniu ub. roku.

Opracowanie merytoryczne:
Departament Rolnictwa

Henryka Krupińska
Tel: 22 608 3169

Rozpowszechnianie:
Rzecznik Prasowy Prezesa GUS
Karolina Dawidziuk
Tel: 22 608 3475, 22 608 3009
e-mail:

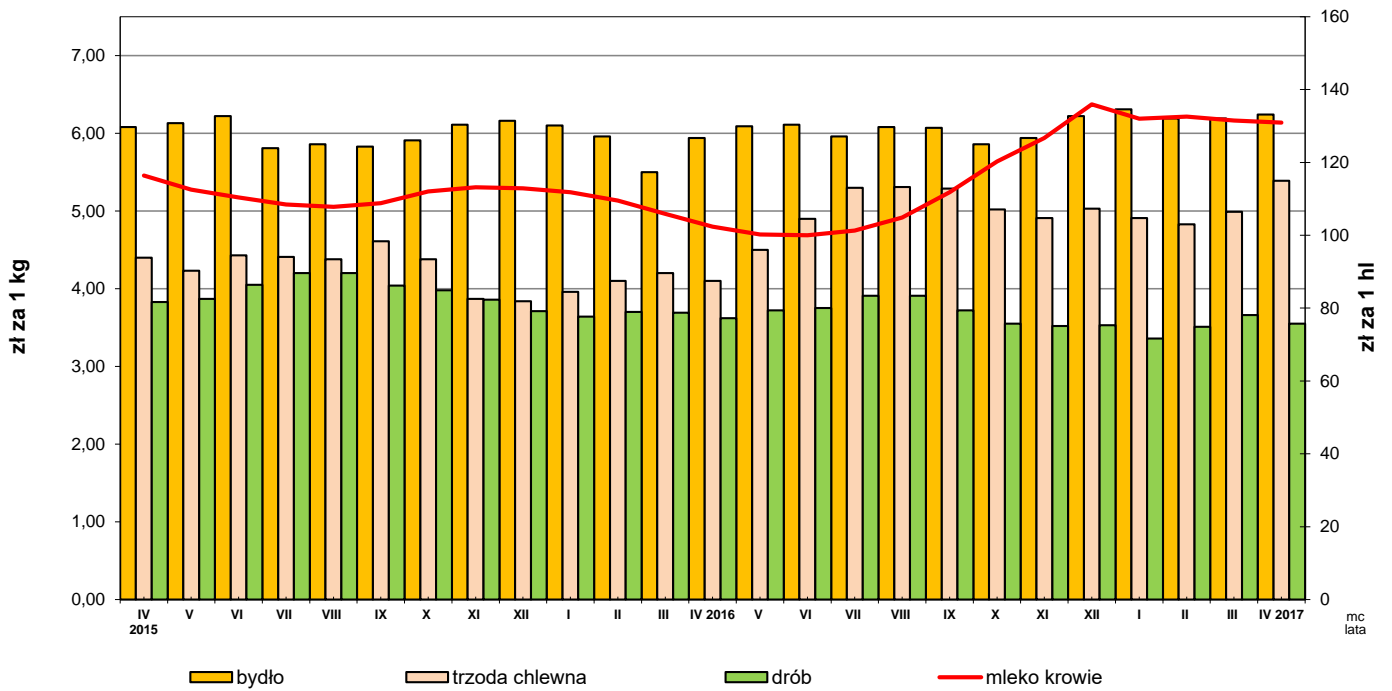
Więcej na: <http://stat.gov.pl/obszary-tematyczne/ceny-handel/ceny/>

CENY SKUPU PRODUKTÓW ROLNYCH WEDŁUG WOJEWÓDZTW (BEZ VAT)

Województwa	IV 2017										
	Ziarno zbóż (bez siewnego)						Ziemniaki ogółem	Żywiec rzeźny			Mleko krowie
	pszenica	żyto	jęczmień	pszenżyto	owies	kukurydza		bydło (bez cieląt)	trzoda chlewna	drób	
	w zł / 1dt						w zł / 1 kg wagi żywej			w zł / 1 hl	
Polska	68,68	58,42	62,20	64,48	55,70	65,25	67,58	6,24	5,39	3,55	130,93
Dolnośląskie	67,60	54,04	63,78	62,51	51,75	64,98	58,39	6,56	5,81	3,64	133,66
Kujawsko - pomorskie	70,17	59,56	63,94	66,78	59,62	66,82	67,54	6,27	5,45	3,43	125,19
Lubelskie	66,68	51,11	59,70	61,33	63,51	65,25	54,64	6,42	5,37	4,02	130,42
Lubuskie	68,44	58,19	59,67	64,55	42,23	64,96	70,26	6,38	5,24	3,87	133,40
Łódzkie	68,73	56,65	63,87	64,94	53,58	67,80	39,64	6,01	5,28	3,44	120,83
Małopolskie	65,60	47,04	58,89	58,34	.	64,02	56,62	6,42	5,70	3,15	119,35
Mazowieckie	70,55	56,09	64,36	64,17	55,64	67,54	70,69	5,68	5,44	3,34	130,13
Opolskie	65,88	58,95	63,11	59,54	53,29	62,92	67,20	6,61	5,88	3,27	130,89
Podkarpackie	65,76	58,70	57,69	60,92	47,65	63,87	62,38	5,73	5,22	3,54	128,73
Podlaskie	68,34	55,11	62,26	61,26	52,52	67,05	89,81	6,39	5,34	3,46	137,63
Pomorskie	71,07	58,96	61,65	62,80	56,64	68,32	58,30	6,28	5,06	3,24	130,81
Śląskie	64,40	53,45	55,90	61,03	53,49	64,19	77,95	6,57	5,48	3,33	131,67
Świętokrzyskie	66,95	57,00	61,84	61,14	60,06	65,90	39,49	6,39	5,32	3,40	121,97
Warmińsko - mazurskie	70,93	58,67	66,37	66,70	57,44	67,15	96,46	6,17	5,53	4,77	135,60
Wielkopolskie	69,96	59,71	61,88	64,08	55,57	64,47	88,47	6,44	5,44	3,47	129,61
Zachodniopomorskie	68,69	58,37	60,16	64,52	55,21	67,91	49,03	6,75	5,49	3,47	131,70

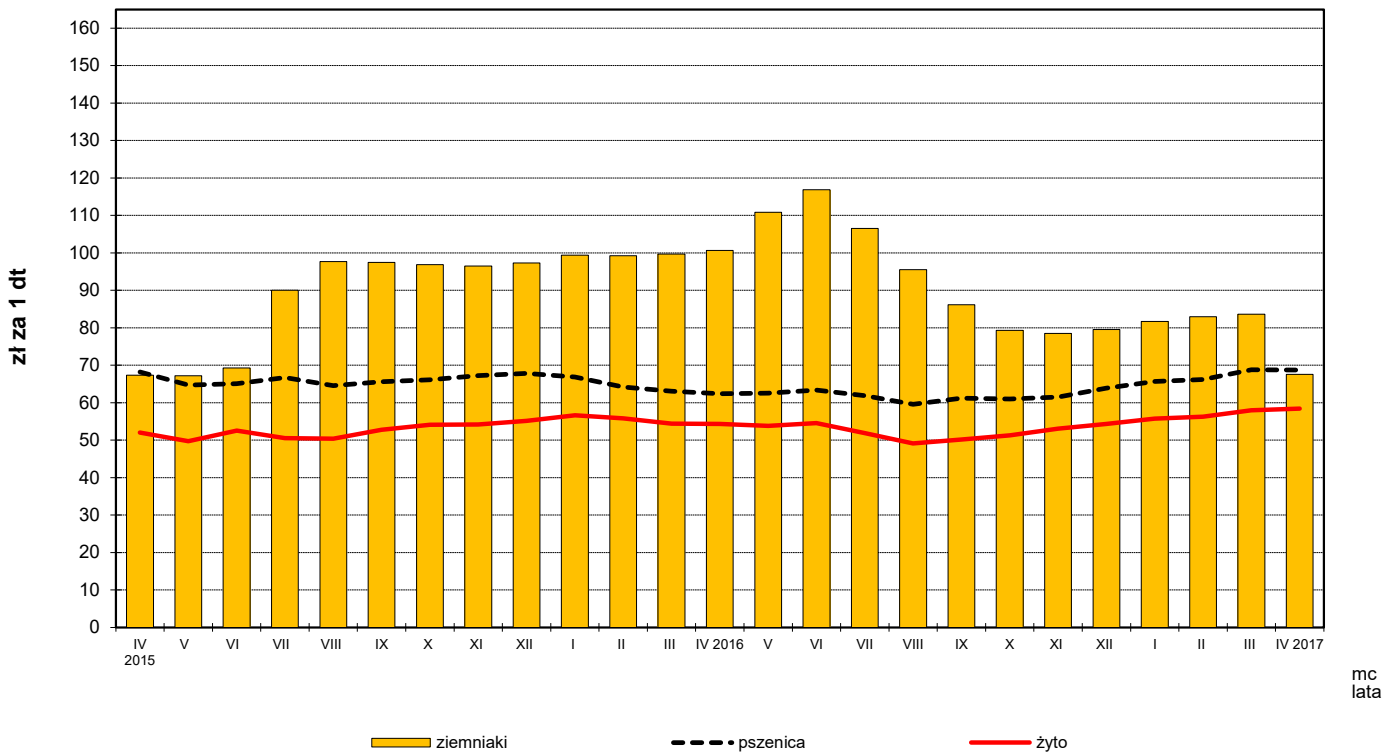
Rys. 1.

Ceny skupu żywca rzeźnego i mleka



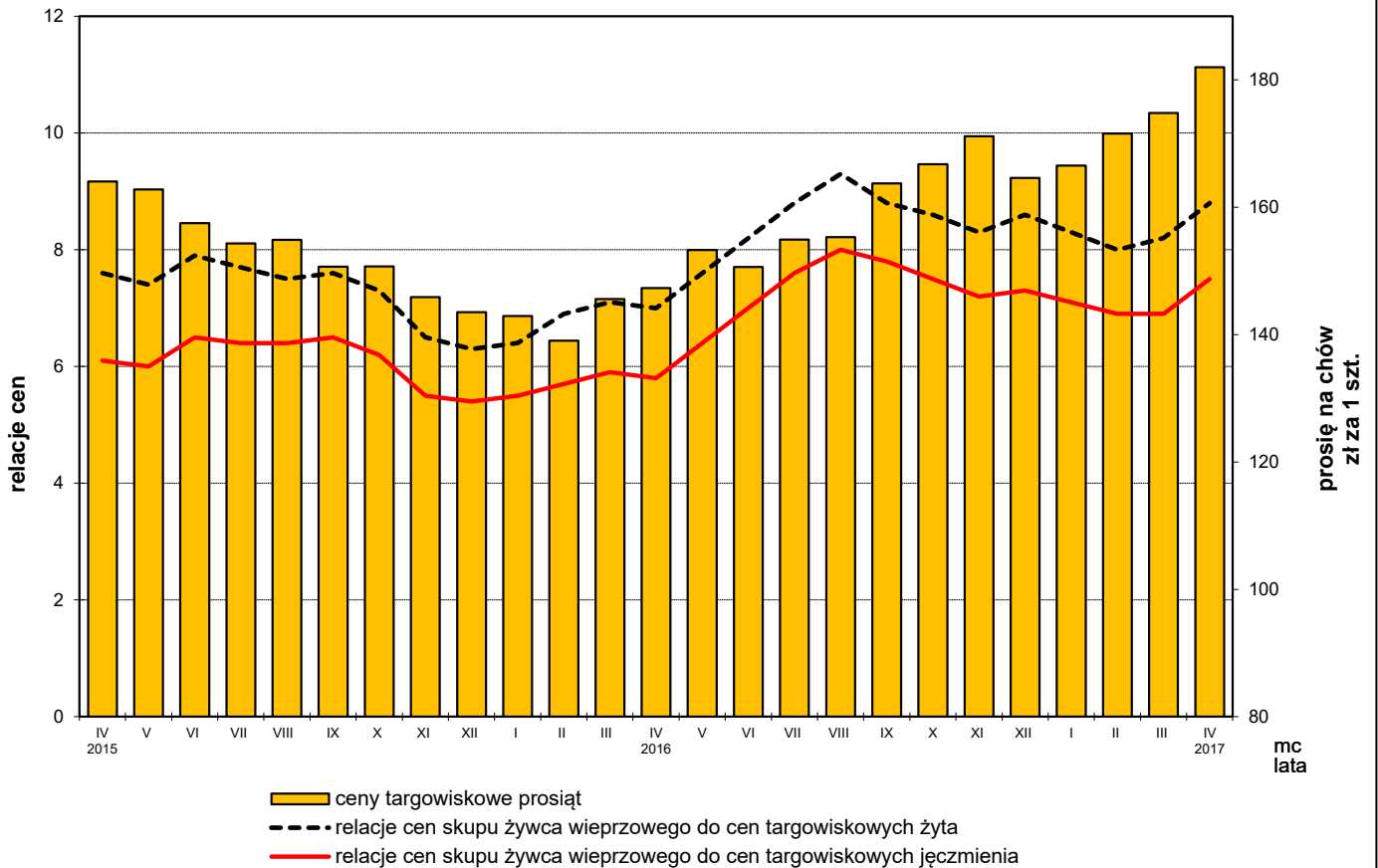
Rys. 2.

Ceny skupu zbóż i ceny targowiskowe ziemniaków



Rys. 3.

Relacje cen skupu żywca wieprzowego do cen targowiskowych żyta i jęczmienia oraz ceny targowiskowe prosiąt



Rys. 4.

Ceny targowiskowe bydła rzeźnego i bydła do chowu

