

**Ceny produktów rolnych w marcu 2017 r.**

Na rynku rolnym w marcu 2017 r., w skupie i na targowiskach w skali miesiąca, jak i w skali roku wzrosły ceny większości podstawowych produktów rolnych.

W porównaniu z poprzednim miesiącem nieznacznie niższe były na obu rynkach ceny żywca wołowego, a w skupie ceny mleka. Natomiast w porównaniu z notowaniami w marcu 2016 r. w skupie zmalały ceny drobiu, a na targowiskach ziemniaków.

| Produkty | 2016 | | 2017 | | | |
|---------------------------------------|-----------|----------------------|--------|-------------------|------------------|-------|
| | I-VI | VII-XII ^a | II | III | | |
| | w złotych | | | III 2016 = 100 | II 2017 = 100 | |
| CENY SKUPU | | | | | | |
| Ziarno zbóż (bez siewnego) - za 1 dt: | | | | | | |
| Pszenica | 63,45 | 61,19 | 66,16 | 68,77 | 109,1 | 103,9 |
| Żyto | 54,43 | 50,99 | 56,22 | 57,97 | 106,6 | 103,1 |
| Jęczmień | 59,49 | 58,37 | 60,25 | 61,95 | 103,6 | 102,8 |
| Pszennyto | 59,64 | 56,00 | 62,48 | 63,13 | 107,7 | 101,0 |
| Owies | 68,32 | 49,47 | 54,40 | 55,76 | 100,3 | 102,5 |
| Kukurydza | 66,93 | 49,94 | 61,86 | 63,07 | 96,0 | 102,0 |
| Ziemniaki - za 1 dt | 63,49 | 30,63 | 59,06 | 66,91 | 100,1 | 113,3 |
| Żywiec rzeźny - za 1 kg: | | | | | | |
| Bydło (bez cieląt) | 5,89 | 6,02 | 6,19 | 6,19 | 112,6 | 99,9 |
| w tym młode bydło | 6,08 | 6,42 | 6,38 | 6,38 | 112,0 | 100,0 |
| Trzoda chlewna | 4,32 | 5,14 | 4,83 | 4,99 | 118,7 | 103,2 |
| Drób | 3,68 | 3,68 | 3,51 | 3,66 | 99,4 | 104,2 |
| Mleko - za 1 hl | 104,31 | 116,97 | 132,56 | 131,49 | 124,2 | 99,2 |

| Produkty | 2016 | | 2017 | | | |
|---|---------------|---------------|---------------|---------------|-------------------|-----------------|
| | I-VI | VII-XII | II | III | | |
| | w złotych | | | | III 2016 = 100 | II 2017= 100 |
| CENY UZYSKIWANE PRZEZ ROLNIKÓW NA TARGOWISKACH | | | | | | |
| Ziarno zbóż - za 1dt: | | | | | | |
| Pszenica | 76,02 | 74,20 | 75,37 | 76,68 | 100,3 | 101,7 |
| Żyto | 59,67 | 58,98 | 60,10 | 60,90 | 102,7 | 101,3 |
| Jęczmień | 71,04 | 67,99 | 69,94 | 71,87 | 100,4 | 102,8 |
| Pszenżyto | 64,58 | 63,64 | 64,99 | 66,08 | 102,1 | 101,7 |
| Owies | 61,51 | 60,44 | 61,85 | 63,93 | 102,7 | 103,4 |
| Ziemniaki jadalne^b - za 1dt..... | 104,45 | 87,59 | 82,98 | 83,62 | 83,9 | 100,8 |
| Żywiec rzeźny - za 1 kg: | | | | | | |
| Bydło (bez cieląt)^c | 6,56 | 6,51 | 6,95 | 6,91 | 105,7 | 99,4 |
| w tym młode bydło | 6,98 | 7,08 | 7,31 | 7,26 | 104,2 | 99,3 |
| Trzoda chlewna | 4,32 | 4,91 | 4,76 | 4,82 | 116,1 | 101,3 |
| Zwierzęta gospodarskie – za 1 szt.: | | | | | | |
| Krowa dojna | 3144 | 3012 | 2950 | 2931 | 90,0 | 99,3 |
| Jałówka 1-roczna | 1961 | 2042 | 2600 | 2115 | 109,9 | 81,4 |
| Prosię na chów | 146,48 | 162,76 | 171,58 | 174,81 | 120,1 | 101,9 |

Dane z zakresu skupu obliczono na podstawie informacji o wartości i ilości skupu realizowanego przez osoby prawne i samodzielne jednostki organizacyjne niemające osobowości prawnej (bez osób fizycznych).

Wskaźniki cen skupu oraz cen uzyskiwanych przez rolników na targowiskach obliczono na podstawie danych bezwzględnych wyrażonych z większą dokładnością niż podano w tablicach.

a Dane wstępne.

b Bez wczesnych.

c Średnia ważona cena bydła rzeźnego obliczona przy przyjęciu struktury ilości skupu młodego bydła i krów rzeźnych.

W marcu 2017 r. **ceny pszenicy** w skupie w porównaniu z poprzednim miesiącem, wzrosły do poziomu 68,77 zł/dt, tj. o 3,9%, w odniesieniu do marca 2016 r. były wyższe o 9,1%. Na targowiskach za 1 dt pszenicy płacono 76,68 zł, tj. o 1,7% więcej niż przed miesiącem i o 0,3% więcej niż przed rokiem.

Ceny żyta w skupie zarówno w porównaniu z poprzednim miesiącem, jak i z analogicznym miesiącem poprzedniego roku wzrosły do poziomu 57,97 zł/dt, tj. odpowiednio o 3,1% i 6,6%. W obrocie targowiskowym ceny żyta wyniosły 60,90 zł/dt i były wyższe o 1,3% w stosunku do poprzedniego miesiąca i o 2,7% w porównaniu z marcem 2016 r.

Za **jęczmień** w skupie płacono 61,95 zł/dt, tj. o 2,8% więcej niż przed miesiącem i o 3,6% więcej niż przed rokiem. W obrocie targowiskowym ceny jęczmienia wyniosły 71,87 zł/dt i były wyższe o 2,8% w stosunku do poprzedniego miesiąca i o 0,4% w porównaniu z marcem ub. r.

W marcu 2017 r. **ceny pszenżyta** w skupie wyniosły 63,13 zł/dt, tj. wzrosły o 1,0% w stosunku do poprzedniego miesiąca i o 7,7% w odniesieniu do analogicznego okresu 2016 roku. Ceny targowiskowe kształtowały się na poziomie 66,08 zł/dt, w stosunku do stycznia br. wzrosły o 1,7%, a w porównaniu z analogicznym okresem ub. roku były wyższe o 2,1%.

Ceny owsa w skupie wyniosły 55,76 zł/dt i wzrosły w porównaniu z poprzednim miesiącem o 2,5%, a w porównaniu z marcem 2016 r. o 0,3%. W sprzedaży targowiskowej średnia cena 1 dt tego zboża wyniosła 63,93 zł. i była o 3,4% wyższa niż przed miesiącem i o 2,7% niż przed rokiem.

W marcu za **ziemniaki** w skupie płacono 66,91 zł/dt. W skali miesiąca wzrost cen wyniósł 13,3%, a w skali roku 0,1%. Na targowiskach za produkt ten płacono średnio 83,62 zł/dt., tj. o 0,8% więcej niż przed miesiącem, ale o 16,1% mniej niż przed rokiem.

Ceny żywca wieprzowego w skupie wyniosły 4,99 zł/kg i były wyższe o 3,2% w porównaniu z poprzednim miesiącem i o 18,7% z marcem 2016 r. Ceny żywca wieprzowego na targowiskach wyniosły 4,82 zł/kg, tj. były o 1,3% wyższe niż w lutym br. i o 16,1% wyższe niż w analogicznym miesiącu poprzedniego roku. Za prosię na chów płacono na targowiskach 174,81 zł/szt., tj. o 1,9% więcej niż przed miesiącem i o 20,1% więcej niż przed rokiem.

W marcu 2017 r. poprawiła się relacja cen skupu żywca wieprzowego do targowiskowych cen żyta (8,2 wobec 8,0 w lutym br.), relacja cen skupu żywca wieprzowego do targowiskowych cen jęczmienia pozostała na niezmiennym poziomie 6,9.

W marcu 2017 r. ceny skupu **żywca wołowego** wyniosły 6,19 zł/kg i były na poziomie z poprzedniego miesiąca, ale wyższe o 12,6% w porównaniu z analogicznym okresem poprzedniego roku. Ceny na targowiskach wyniosły 6,91 zł/kg i były o 0,6% niższe w stosunku do cen z poprzedniego miesiąca, ale wyższe o 5,7% w odniesieniu do marca ub. roku.

Ceny skupu **drobiu rzeźnego** były wyższe w porównaniu z poprzednim miesiącem o 4,2%, w skali roku zmalały o 0,6% i wyniosły 3,66 zł/kg.

Za 1 hl **mleka** płacono w skupie 131,49 zł, tj. o 0,8% mniej niż przed miesiącem, ale o 24,2% więcej niż w marcu ub. roku.

Opracowanie merytoryczne:
Departament Rolnictwa

Henryka Krupińska
Tel: 22 608 3169

Rozpowszechnianie:
Rzecznik Prasowy Prezesa GUS
Karolina Dawidziuk
Tel: 22 608 3475, 22 608 3009
e-mail:

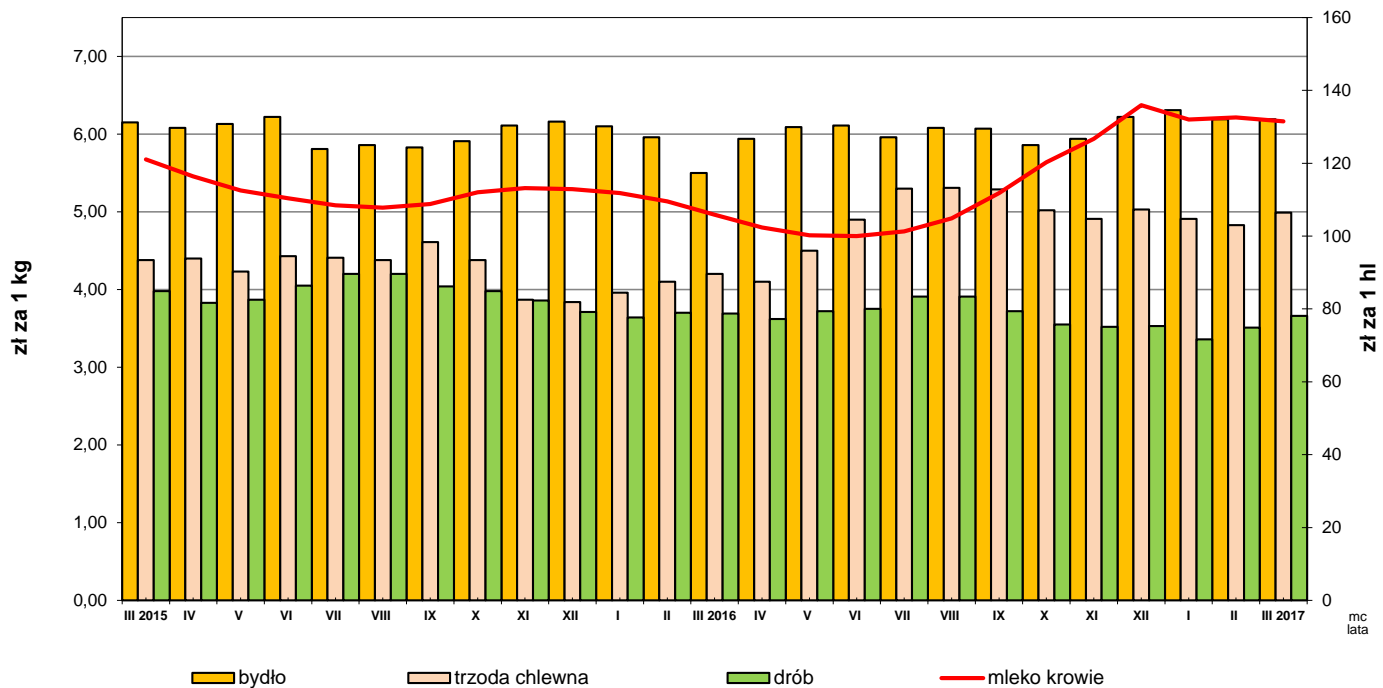
Więcej na: <http://stat.gov.pl/obszary-tematyczne/ceny-handel/ceny/>

CENY SKUPU PRODUKTÓW ROLNYCH WEDŁUG WOJEWÓDZTW (BEZ VAT)

| Województwa | III 2017 | | | | | | | | | | |
|-----------------------------|-------------------------------|--------------|--------------|--------------|--------------|--------------|------------------------|-----------------------|-------------------|-------------|-----------------|
| | Ziarno zbóż (bez siewnego) | | | | | | Ziemniaki ogółem | Żywiec rzeźny | | | Mleko krowie |
| | pszenica | żyto | jęczmień | pszenżyto | owies | kukurydza | | bydło (bez cieląt) | trzoda chlewna | drób | |
| | w zł / 1dt | | | | | | w zł / 1 kg wagi żywej | | | w zł / 1 hl | |
| Polska | 68,77 | 57,97 | 61,95 | 63,13 | 55,76 | 63,07 | 66,91 | 6,19 | 4,99 | 3,66 | 131,49 |
| Dolnośląskie | 65,87 | 53,34 | 65,30 | 59,04 | 51,21 | 63,99 | 58,75 | 6,81 | 5,22 | 3,74 | 135,85 |
| Kujawsko - pomorskie | 71,34 | 58,77 | 62,15 | 65,66 | 57,00 | 64,78 | 67,51 | 6,33 | 5,01 | 3,52 | 126,52 |
| Lubelskie | 65,83 | 54,97 | 60,84 | 58,96 | 54,66 | 63,76 | 47,65 | 6,28 | 4,94 | 3,93 | 130,48 |
| Lubuskie | 68,94 | 57,30 | 56,16 | 64,44 | 55,12 | 62,58 | 50,59 | 5,91 | 4,82 | 4,53 | 135,12 |
| Łódzkie | 68,21 | 55,19 | 63,73 | 63,56 | 52,01 | 64,90 | 47,10 | 6,04 | 4,83 | 3,61 | 122,15 |
| Małopolskie | 61,58 | 47,08 | 59,55 | 58,54 | . | 61,00 | 62,62 | 6,37 | 5,11 | 3,88 | 118,79 |
| Mazowieckie | 71,54 | 54,92 | 61,35 | 62,80 | 59,31 | 65,83 | 65,33 | 5,78 | 4,98 | 3,47 | 130,15 |
| Opolskie | 64,39 | 59,55 | 63,38 | 57,56 | 52,00 | 62,58 | 54,12 | 6,14 | 5,41 | 3,65 | 133,07 |
| Podkarpackie | 63,69 | 54,48 | 58,62 | 54,98 | 49,24 | 62,77 | 59,34 | 5,58 | 4,98 | 3,75 | 121,93 |
| Podlaskie | 68,13 | 58,17 | 62,02 | 59,41 | 50,94 | 65,80 | 37,83 | 6,26 | 4,78 | 3,44 | 137,51 |
| Pomorskie | 72,78 | 58,80 | 61,37 | 63,38 | 60,23 | 68,77 | 61,61 | 6,20 | 4,85 | 3,56 | 133,96 |
| Śląskie | 69,04 | 53,73 | 59,91 | 58,81 | 54,65 | 62,10 | 77,69 | 6,57 | 4,94 | 3,58 | 130,97 |
| Świętokrzyskie | 66,20 | 55,00 | 60,89 | 61,54 | 50,39 | 63,54 | 43,37 | 6,29 | 4,85 | 3,68 | 123,21 |
| Warmińsko - mazurskie | 70,83 | 58,65 | 65,41 | 66,78 | 52,45 | 64,98 | 94,59 | 6,17 | 5,08 | 4,75 | 136,42 |
| Wielkopolskie | 69,99 | 58,35 | 61,67 | 63,01 | 56,70 | 59,53 | 88,98 | 6,32 | 5,08 | 3,40 | 130,83 |
| Zachodniopomorskie | 69,90 | 57,14 | 59,73 | 63,28 | 55,41 | 67,31 | 66,53 | 6,37 | 5,05 | 3,48 | 136,84 |

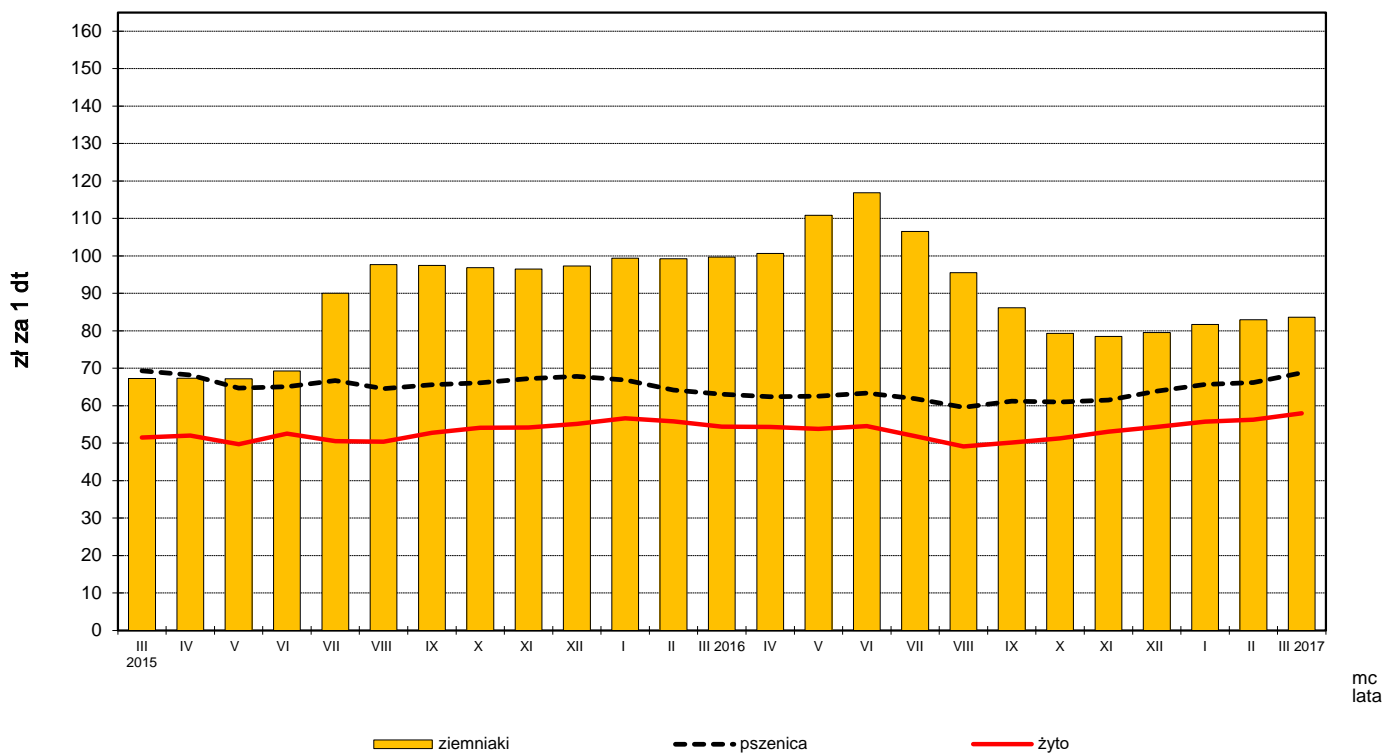
Rys. 1.

Ceny skupu żywca rzeźnego i mleka



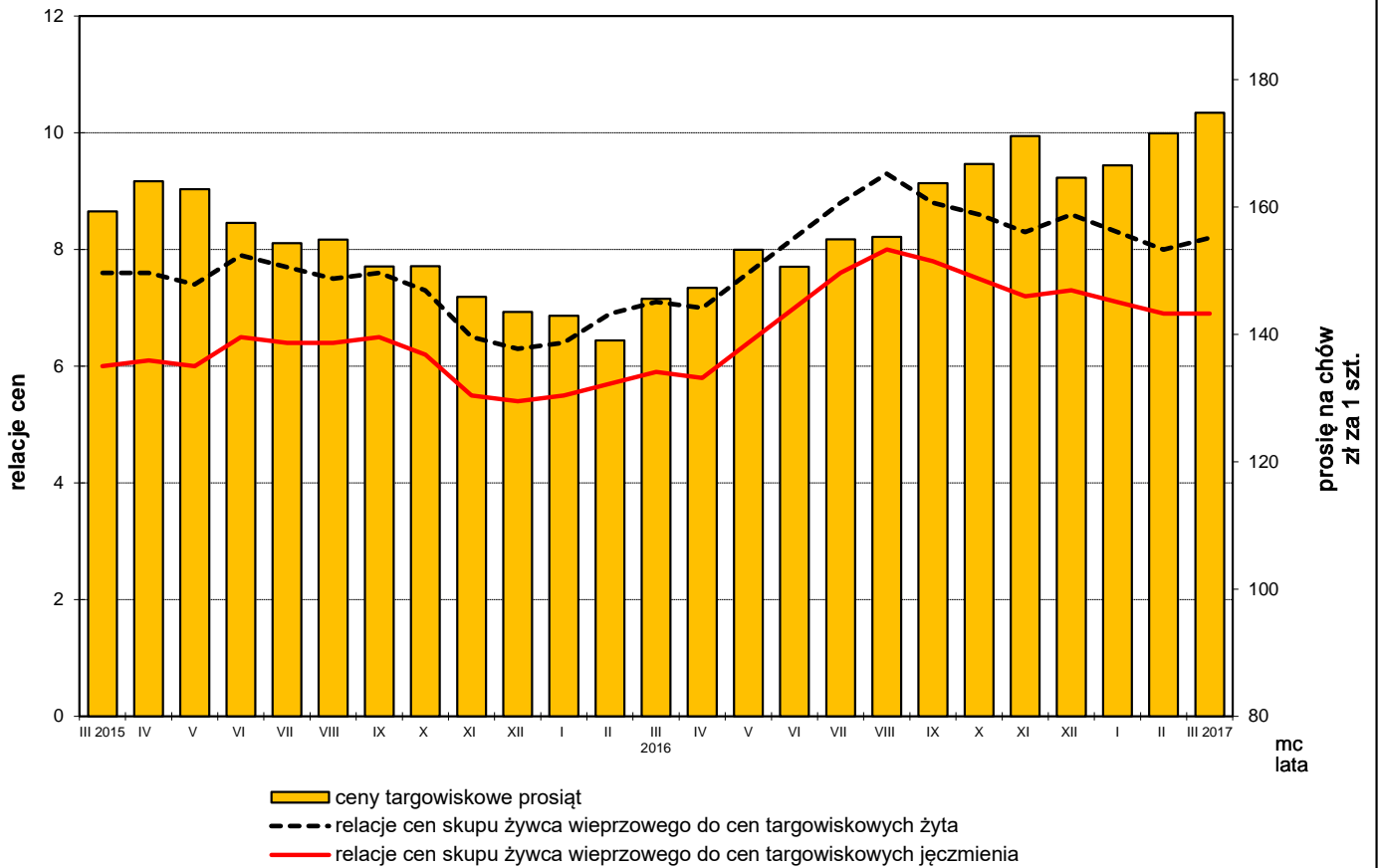
Rys. 2.

Ceny skupu zbóż i ceny targowiskowe ziemniaków



Rys. 3.

Relacje cen skupu żywca wieprzowego do cen targowiskowych żyta i jęczmienia oraz ceny targowiskowe prosiąt



Rys. 4.

Ceny targowiskowe bydła rzeźnego i bydła do chowu

