



## Ceny produktów rolnych w lutym 2016 r.

Na rynku rolnym w lutym 2016 r., w porównaniu ze styczniem 2016 r. odnotowano zarówno w skupie, jak i w obrocie targowiskowym spadek cen większości produktów rolnych, za wyjątkiem cen skupu kukurydzy oraz żywca wieprzowego i drobiowego.

W porównaniu z lutym ub. roku odnotowano na obu rynkach wzrost cen większości produktów roślinnych, za wyjątkiem pszenicy oraz cen skupu jęczmienia, a na targowiskach - pszenżyta. Spadły na obu rynkach ceny żywca wieprzowego, jak również ceny skupu: żywca wołowego, drobiu oraz mleka, a na targowiskach ceny prosiąt do dalszego chowu.

Produkty	2015		2016			
	I-VI	VII-XII <sup>a</sup>	I	II		
	w złotych			II	I	
				2015= 100	2016= 100	
<b>CENY SKUPU</b>						
<b>Ziarno zbóż (bez siewnego) - za 1 dt:</b>						
<b>Pszenica</b> .....	68,21	65,99	66,87	64,18	90,8	96,0
<b>Żyto</b> .....	50,79	52,32	56,59	55,78	107,3	98,6
<b>Jęczmień</b> .....	59,07	62,44	63,29	61,10	98,8	96,5
<b>Pszenżyto</b> .....	55,32	57,23	61,74	60,86	106,1	98,6
<b>Owies</b> .....	48,23	49,20	56,58	55,53	116,5	98,1
<b>Kukurydza</b> .....	55,44	57,34	66,60	67,58	121,0	101,5
<b>Ziemniaki - za 1 dt</b> .....	50,48	35,36	58,09	57,20	130,5	98,5
<b>Żywiec rzeźny - za 1 kg:</b>						
<b>Bydło (bez cieląt)</b> .....	6,18	5,94	6,10	5,96	97,3	97,7
w tym młode bydło .....	6,42	6,37	6,42	6,21	96,9	96,7
<b>Trzoda chlewna</b> .....	4,35	4,23	3,96	4,10	92,3	103,4
<b>Drób</b> .....	3,89	3,40	3,64	3,70	94,9	101,6
<b>Mleko - za 1 hl</b> .....	115,81	110,43	111,80	109,54	90,7	98,0

Produkty	2015		2016			
	I-VI	VII-XII	I	II		
	w złotych			II	I	
				2015 = 100	2016 = 100	
<b>CENY UZYSKIWANE PRZEZ ROLNIKÓW NA TARGOWISKACH</b>						
<b>Ziarno zbóż - za 1dt:</b>						
<b>Pszenica</b> .....	75,46	75,72	77,40	76,15	99,7	98,4
<b>Żyto</b> .....	57,82	59,52	61,54	59,37	103,6	96,5
<b>Jęczmień</b> .....	71,21	70,27	71,78	71,40	100,1	99,5
<b>Pszenżyto</b> .....	64,10	64,57	66,96	64,75	99,8	96,7
<b>Owies</b> .....	59,56	60,29	62,06	60,78	101,0	97,9
<b>Ziemniaki jadalne<sup>b</sup> - za 1dt.....</b>	<b>68,11</b>	<b>95,98</b>	<b>99,35</b>	<b>99,27</b>	<b>143,8</b>	<b>99,9</b>
<b>Żywiec rzeźny - za 1 kg:</b>						
<b>Bydło (bez cieląt)<sup>c</sup></b> .....	<b>6,59</b>	<b>6,46</b>	<b>6,70</b>	<b>6,67</b>	<b>102,3</b>	<b>99,6</b>
w tym młode bydło .....	6,93	6,89	7,14	7,09	102,5	99,3
<b>Trzoda chlewna</b> .....	<b>4,48</b>	<b>4,59</b>	<b>4,39</b>	<b>4,29</b>	<b>99,3</b>	<b>97,7</b>
<b>Zwierzęta gospodarskie – za 1 szt.:</b>						
<b>Krowa dojna</b> .....	<b>3082</b>	<b>3101</b>	<b>3115</b>	<b>3121</b>	<b>99,1</b>	<b>100,2</b>
<b>Jałówka 1-rocza</b> .....	<b>1977</b>	<b>1916</b>	<b>1930</b>	<b>1978</b>	<b>100,0</b>	<b>102,5</b>
<b>Prosię na chów</b> .....	<b>158,05</b>	<b>150,01</b>	<b>142,93</b>	<b>139,06</b>	<b>91,6</b>	<b>97,3</b>

Dane z zakresu skupu obliczono na podstawie informacji o wartości i ilości skupu realizowanego przez osoby prawne i samodzielne jednostki organizacyjne niemające osobowości prawnej (bez osób fizycznych).

Wskaźniki cen skupu oraz cen uzyskiwanych przez rolników na targowiskach obliczono na podstawie danych bezwzględnych wyrażonych z większą dokładnością niż podano w tablicach.

a Dane wstępne

b Bez wczesnych

c Średnia ważona cena bydła rzeźnego obliczona przy przyjęciu struktury ilości skupu młodego bydła i krów rzeźnych

**Ceny pszenicy** w skupie w **lutym 2016 r.** spadły w porównaniu z poprzednim miesiącem do 64,18 zł/dt, tj. o 4%, a w odniesieniu do lutego 2015 r. były niższe o 9,2%. Na targowiskach za 1 dt pszenicy płacono 76,15 zł, tj. mniej o 1,6% niż w styczniu br. i o 0,3% niż w lutym 2015 r.

Za **żyto** w skupie płacono 55,78 zł/dt, tj. mniej o 1,4% niż w styczniu 2016 r., ale o 7,3% więcej niż w tym samym okresie 2015 roku. W obrocie targowiskowym ceny żyta wyniosły 59,37 zł/dt i obniżyły się w stosunku do stycznia o 3,5%, ale wzrosły w ujęciu rocznym o 3,6%.

**Ceny jęczmienia** w skupie kształtowały się na poziomie o 3,5% niższym niż w styczniu 2016 r. i wyniosły 61,10 zł/dt, i były o 1,2% niższe niż przed rokiem. Na targowiskach za 1 dt jęczmienia płacono 71,40 zł, tj. mniej o 0,5% niż w styczniu br., ale o 0,1% więcej niż w tym samym okresie 2015 r.

W lutym 2016 r. **ceny pszenżyta** w skupie wyniosły 60,86 zł/dt. W stosunku do poprzedniego miesiąca obniżyły się o 1,4%, ale wzrosły w stosunku do analogicznego okresu 2015 roku o 6,1%. Ceny targowiskowe kształtowały się na poziomie 64,75 zł/dt i były niższe o 3,3% niż w styczniu 2016 r. i o 0,2% od notowanych w lutym 2015 roku.

**Ceny owsa** w skupie w porównaniu ze styczniem 2016 r. obniżyły się o 1,9% (średnio do 55,53 zł/dt), ale wzrosły w odniesieniu do lutego 2015 r. o 16,5%. W sprzedaży targowiskowej średnia cena 1 dt tego zboża wyniosła 60,78 zł, tj. mniej o 2,1% niż w styczniu br., ale o 1% więcej niż w tym samym okresie 2015 r.

W lutym za **ziemniaki** w skupie płacono 57,20 zł/dt, natomiast na targowiskach 99,27 zł/dt. W skali miesiąca spadek cen skupu wyniósł 1,5%, a na targowiskach 0,1%. W stosunku do analogicznego okresu 2015 r. ceny ziemniaków były wyższe: w skupie o 30,5%, na targowiskach o 43,8%.

**Ceny żywca wieprzowego** w skupie wyniosły 4,10 zł/kg i były wyższe o 3,4% w porównaniu z poprzednim miesiącem, ale o 7,7% niższe w stosunku do lutego 2015 r. Ceny na targowiskach wyniosły 4,29 zł/kg, tj. były niższe o 2,3% niż w styczniu 2016 r. i o 0,7% w skali roku. Za prosię na chów płacono na targowiskach 139,06 zł/szt., tj. mniej o 2,7% niż przed miesiącem i o 8,4% niż przed rokiem.

W lutym 2016 r. polepszyła się relacja cen skupu żywca wieprzowego do targowiskowych cen żyta z 6,4 (w styczniu br.) na 6,9 oraz relacja cen skupu żywca wieprzowego do targowiskowych cen jęczmienia (odpowiednio z 5,5 na 5,7).

W lutym 2016 r. ceny skupu **żywca wołowego** (5,96 zł/kg) obniżyły się w stosunku do stycznia o 2,3%, a w skali roku o 2,7%. Ceny na targowiskach wyniosły 6,67 zł/kg i były niższe w stosunku do poprzedniego miesiąca o 0,4%, ale wyższe w ujęciu rocznym o 2,3%.

Ceny skupu **drobiu rzeźnego** wzrosły do poziomu 3,70 zł/kg, tj. o 1,6% w porównaniu do poprzedniego miesiąca, ale obniżyły się o 5,1% w skali roku.

Za 1 hl **mleka** płacono w skupie 109,54 zł, tj. mniej o 2% niż przed miesiącem i o 9,3% niż przed rokiem.

Opracowanie merytoryczne:  
**Departament Rolnictwa**

**Robert Pacuszka**  
Tel: 22 608 30 21

Rozpowszechnianie:  
**Rzecznik Prasowy Prezesa GUS**  
**Artur Satora**  
Tel: 22 608 3475, 22 608 3009  
e-mail: [rzecznik@stat.gov.pl](mailto:rzecznik@stat.gov.pl)

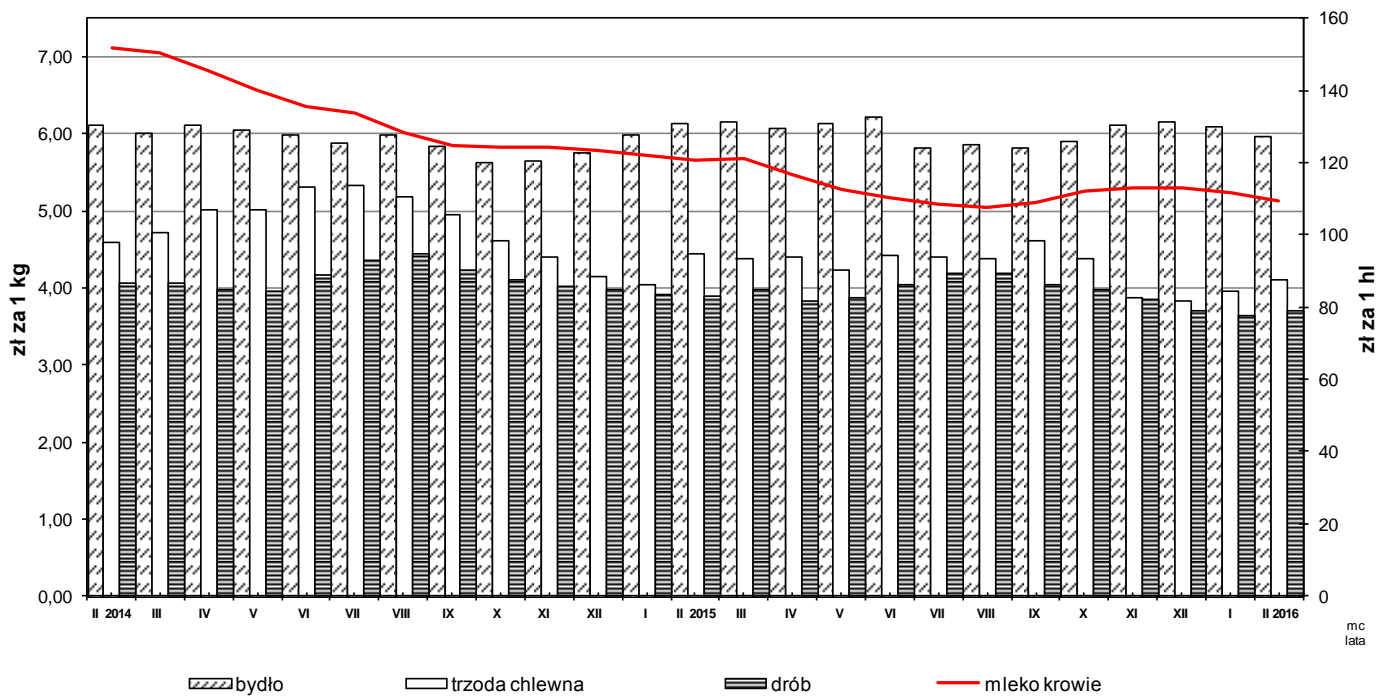
Więcej na: <http://new.stat.gov.pl/obszary-tematyczne/ceny-handel/ceny/>

**CENY SKUPU PRODUKTÓW ROLNYCH WEDŁUG WOJEWÓDZTW (BEZ VAT)**

Województwa	II 2016										
	Ziarno zbóż (bez siewnego)						Ziemniaki	Żywiec rzeźny			Mleko krowie
	pszenica	żyto	jęczmień	pszenżyto	owies	kukurydza		bydło (bez cieląt)	trzoda chlewna	drób	
	w zł / 1dt						w zł / 1 kg wagi żywej			w zł / 1 hl	
<b>Polska</b> .....	64,18	55,78	61,10	60,86	55,53	67,58	57,20	5,96	4,10	3,70	109,54
Dolnośląskie .....	62,54	54,35	65,40	59,27	55,27	68,25	54,47	6,21	4,26	3,67	113,58
Kujawsko - pomorskie.....	65,94	57,17	62,18	61,34	53,84	69,89	69,00	6,14	4,17	3,56	104,13
Lubelskie .....	60,70	50,28	62,22	53,04	47,82	65,90	82,99	7,19	4,08	3,79	109,03
Lubuskie .....	65,55	58,72	60,07	62,86	65,49	61,00	17,10	5,27	4,11	5,16	115,71
Łódzkie .....	63,81	53,62	60,46	62,83	60,90	69,46	54,46	4,87	4,08	3,43	100,73
Małopolskie.....	62,06	44,32	60,32	53,19	.	62,61	65,74	5,83	4,03	3,46	103,99
Mazowieckie .....	66,92	54,85	58,44	58,41	63,54	67,81	66,37	5,50	4,16	3,40	107,86
Opolskie.....	62,64	53,63	60,10	51,68	42,00	65,16	55,68	6,08	4,12	3,31	113,08
Podkarpackie .....	60,36	48,43	55,66	55,92	36,74	62,77	55,22	5,77	4,04	3,66	102,84
Podlaskie .....	63,27	52,51	59,09	54,24	55,59	68,73	35,45	6,12	3,98	3,38	117,00
Pomorskie.....	66,62	57,28	59,35	61,80	55,56	68,41	47,06	6,66	3,80	3,51	103,99
Śląskie .....	65,16	55,01	54,33	54,59	40,85	66,01	56,14	6,59	4,03	3,31	108,72
Świętokrzyskie .....	61,22	.	56,71	57,46	53,29	63,18	56,77	6,54	4,04	3,33	98,77
Warmińsko - mazurskie .....	65,95	54,00	69,35	57,18	52,60	62,68	66,77	5,81	4,17	5,32	112,44
Wielkopolskie.....	65,97	55,45	62,23	61,73	58,46	69,71	72,54	6,15	4,17	3,54	109,62
Zachodniopomorskie.....	66,33	56,78	59,26	62,91	50,57	70,90	69,64	6,23	4,27	3,30	108,07

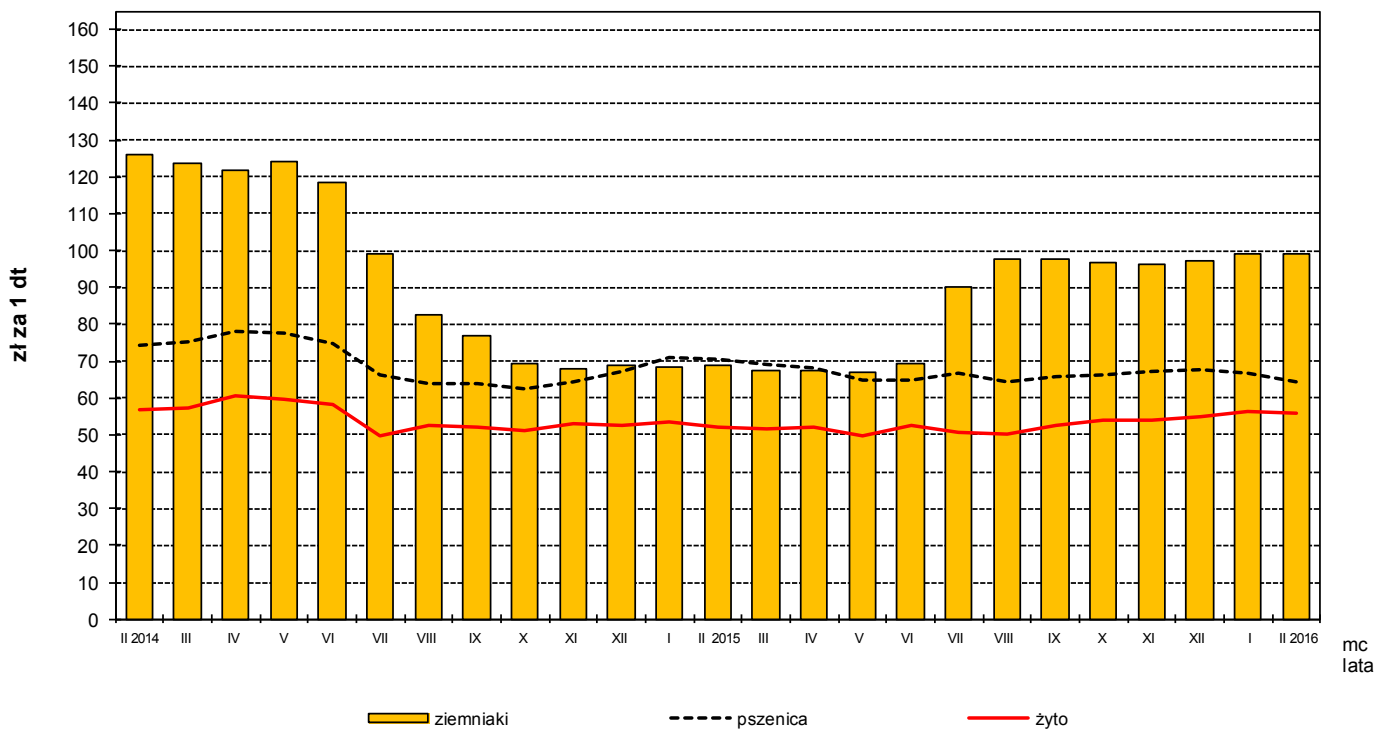
Rys. 1.

### Ceny skupu żywca rzeźnego i mleka



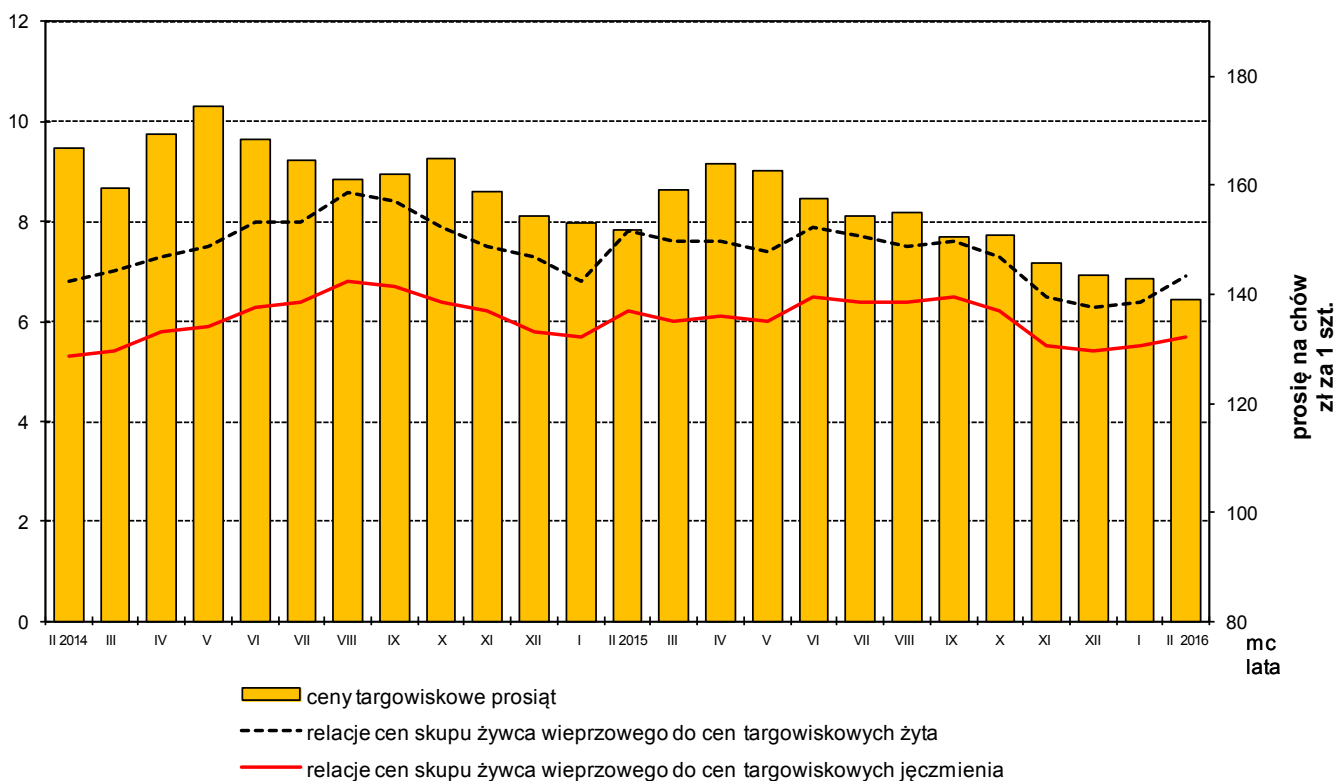
Rys. 2.

### Ceny skupu zbóż i ceny targowiskowe ziemniaków



Rys. 3.

### Relacje cen skupu żywca wieprzowego do cen targowiskowych żyta i jęczmienia oraz ceny targowiskowe prosiąt



Rys. 4.

### Ceny targowiskowe bydła rzeźnego i bydła do chowu

