

**Ceny produktów rolnych w lipcu 2015 r.**

Na rynku rolnym w lipcu 2015 r., w porównaniu z czerwcem 2015 r., wzrosły ceny większości produktów w skupie, za wyjątkiem żyta, ziemniaków, żywca wołowego i wieprzowego oraz mleka. W obrocie targowiskowym odnotowano wzrost cen większości produktów rolnych, za wyjątkiem żywca wołowego.

W porównaniu z lipcem ub. roku odnotowano na obu rynkach spadek cen większości produktów rolnych, za wyjątkiem cen skupu pszenicy, żyta i jęczmienia.

Produkty	2014		2015			
	I-VI	VII-XII	VI	VII		
	w złotych			VII 2014 = 100	VI 2015 = 100	
<b>CENY SKUPU</b>						
<b>Ziarno zbóż (bez siewnego) - za 1 dt:</b>						
<b>Pszenica</b> .....	75,76	64,45	65,09	66,68	100,9	102,4
<b>Żyto</b> .....	57,36	50,50	52,54	50,55	101,8	96,2
<b>Jęczmień</b> .....	73,38	60,41	56,10	60,85	101,0	108,5
<b>Pszenżyto</b> .....	66,92	55,97	53,35	56,20	98,6	105,3
<b>Owies</b> .....	57,16	47,47	44,85	47,23	94,5	105,3
<b>Kukurydza</b> .....	66,90	47,52	55,31	59,51	81,8	107,6
<b>Ziemniaki - za 1 dt</b> .....	70,53	29,99	62,31	50,43	99,5	80,9
<b>Żywiec rzeźny - za 1 kg:</b>						
<b>Bydło (bez cieląt)</b> .....	6,10	5,85	6,22	5,81	98,7	93,4
w tym młode bydło .....	6,28	6,09	6,41	6,06	98,4	94,6
<b>Trzoda chlewna</b> .....	4,95	4,70	4,43	4,41	82,7	99,6
<b>Drób</b> .....	4,03	4,12	4,05	4,20	96,3	103,8
<b>Mleko - za 1 hl</b> .....	146,59	127,76	110,40	108,47	81,0	98,3

Produkty	2014		2015			
	I-VI	VII-XII	VI	VII		
	w złotych			VII 2014 = 100	VI 2015= 100	
<b>CENY UZYSKIWANE PRZEZ ROLNIKÓW NA TARGOWISKACH</b>						
<b>Ziarno zbóż - za 1dt:</b>						
<b>Pszenica</b> .....	<b>90,15</b>	<b>79,78</b>	<b>72,97</b>	<b>74,70</b>	<b>84,2</b>	<b>102,4</b>
<b>Żyto</b> .....	<b>67,77</b>	<b>60,05</b>	<b>56,20</b>	<b>57,53</b>	<b>86,5</b>	<b>102,4</b>
<b>Jęczmień</b> .....	<b>86,14</b>	<b>74,53</b>	<b>68,25</b>	<b>69,35</b>	<b>83,3</b>	<b>101,6</b>
<b>Pszenżyto</b> .....	<b>78,27</b>	<b>68,66</b>	<b>61,98</b>	<b>62,33</b>	<b>80,9</b>	<b>100,6</b>
<b>Owies</b> .....	<b>70,97</b>	<b>62,98</b>	<b>57,11</b>	<b>58,78</b>	<b>83,5</b>	<b>102,9</b>
<b>Ziemniaki jadalne<sup>a</sup> - za 1dt.....</b>	<b>122,88</b>	<b>77,50</b>	<b>69,29</b>	<b>90,02</b>	<b>90,9</b>	<b>129,9</b>
<b>Żywiec rzeźny - za 1 kg:</b>						
<b>Bydło (bez cieląt)<sup>b</sup></b> .....	<b>6,57</b>	<b>6,41</b>	<b>6,74</b>	<b>6,29</b>	<b>98,9</b>	<b>93,3</b>
w tym młode bydło .....	6,86	6,86	7,02	6,66	97,2	94,9
<b>Trzoda chlewna</b> .....	<b>4,94</b>	<b>4,93</b>	<b>4,52</b>	<b>4,64</b>	<b>90,1</b>	<b>102,7</b>
<b>Zwierzęta gospodarskie – za 1 szt.:</b>						
<b>Krowa dojna</b> .....	<b>3174</b>	<b>3165</b>	<b>3180</b>	<b>3110</b>	<b>96,1</b>	<b>97,8</b>
<b>Jałówka 1-rocza</b> .....	<b>1981</b>	<b>1982</b>	<b>2003</b>	<b>1936</b>	<b>94,4</b>	<b>96,7</b>
<b>Prosię na chów</b> .....	<b>168,05</b>	<b>161,00</b>	<b>157,51</b>	<b>154,33</b>	<b>93,7</b>	<b>98,0</b>

Dane z zakresu skupu obliczono na podstawie informacji o wartości i ilości skupu realizowanego przez osoby prawne i samodzielne jednostki organizacyjne niemające osobowości prawnej (bez osób fizycznych).

Wskaźniki cen skupu oraz cen uzyskiwanych przez rolników na targowiskach obliczono na podstawie danych bezwzględnych wyrażonych z większą dokładnością niż podano w tablicach.

a Bez wczesnych

b Średnia ważona cena bydła rzeźnego obliczona przy przyjęciu struktury ilości skupu młodego bydła i krów rzeźnych

W lipcu 2015 r. wzrosły **cenę pszenicy** w skupie w porównaniu z poprzednim miesiącem do 66,68 zł/dt, tj. o 2,4%, a w odniesieniu do czerwca 2014 r. - o 0,9%. Na targowiskach za 1 dt pszenicy płacono 74,70 zł, tj. więcej o 2,4% niż w czerwcu br., ale o 15,8% mniej niż w lipcu 2014 r.

Za **żyto** w skupie płacono 50,55 zł/dt, tj. o 3,8% mniej niż w czerwcu 2015 r., ale o 1,8% więcej niż rok wcześniej. W obrocie targowiskowym ceny żyta wyniosły 57,53 zł/dt, tj. wzrosły w stosunku do czerwca br. o 2,4%, ale obniżyły się w porównaniu do lipca ub.r. - o 13,5%.

**Ceny jęczmienia** w skupie wzrosły o 8,5% w porównaniu z czerwcem 2015 r. do poziomu 60,85 zł/dt i były także wyższe niż przed rokiem (wzrost o 1%). Na targowiskach za 1 dt jęczmienia płacono 69,35 zł, tj. o 1,6% więcej niż w czerwcu br., ale o 16,7% mniej niż w tym samym okresie 2014 r.

W lipcu 2015 r. **cenę pszenżyta** w skupie wyniosły 56,20 zł/dt, tj. wzrosły w stosunku do poprzedniego miesiąca o 5,3%, ale obniżyły się w stosunku do analogicznego okresu 2014 roku o 1,4%. Ceny targowiskowe kształtowały się na poziomie 62,33 zł/dt i były o 0,6% wyższe niż w czerwcu 2015 r., ale obniżyły się o 19,1% w porównaniu z cenami notowanymi w lipcu ub. roku.

**Ceny owsa** w skupie wzrosły średnio do 47,23 zł/dt, tj. o 5,3% w porównaniu z czerwcem 2015 r., ale obniżyły się 5,5 % w odniesieniu do lipca 2014 r. W sprzedaży targowiskowej średnia cena 1 dt tego zboża wyniosła 58,78 zł, tj. więcej o 2,9% niż w czerwcu br., ale o 16,5% mniej niż w tym samym okresie 2014 r.

W lipcu za **ziemniaki** w skupie płacono 50,43 zł/dt. W skali miesiąca spadek cen wyniósł 19,1%, a w stosunku do analogicznego okresu 2014 r. o 0,5%. Na targowiskach za produkt ten płacono średnio 90,02 zł/dt., tj. o 29,9% więcej niż przed miesiącem, ale o 9,1% mniej niż przed rokiem.

**Ceny żywca wieprzowego** w skupie wyniosły 4,41 zł/kg i były niższe o 0,4% w porównaniu z poprzednim miesiącem, a w stosunku do lipca 2014 r. ceny obniżyły się o 17,3%. Ceny żywca wieprzowego na targowiskach wyniosły 4,64 zł/kg, tj. były wyższe o 2,7% niż w czerwcu 2015 r., ale o 9,9% niższe niż przed rokiem. Za prosię na chów płacono na targowiskach 154,33 zł/szt., tj. mniej o 2% niż przed miesiącem i o 6,3% niż przed rokiem.

W lipcu 2015 r. pogorszyła się relacja cen skupu żywca wieprzowego do targowiskowych cen żyta (7,7 wobec 7,9 w czerwcu br.), a także relacja cen skupu żywca wieprzowego do targowiskowych cen jęczmienia (odpowiednio 6,4 wobec 6,5).

W lipcu 2015 r. ceny skupu **żywca wołowego** (5,81 zł/kg) obniżyły się w stosunku do czerwca br. o 6,6%, a w skali roku o 1,3%. Ceny na targowiskach wyniosły 6,29 zł/kg i były niższe w stosunku do poprzedniego miesiąca o 6,7%, a w ujęciu rocznym o 1,1 %.

Ceny skupu **drobiu rzeźnego** wzrosły do poziomu 4,20 zł/kg, tj. o 3,8% w porównaniu z poprzednim miesiącem, ale w skali roku obniżyły się o 3,7%.

Za 1 hl **mleka** płacono w skupie 108,47 zł, tj. mniej o 1,7% niż przed miesiącem i o 19% niż przed rokiem.

Opracowanie merytoryczne:  
Departament Rolnictwa

Robert Pacuszka  
Tel: 22 608 30 21

Rozpowszechnianie:  
Rzecznik Prasowy Prezesa GUS  
Artur Satora  
Tel: 22 608 3475, 22 608 3009  
e-mail:

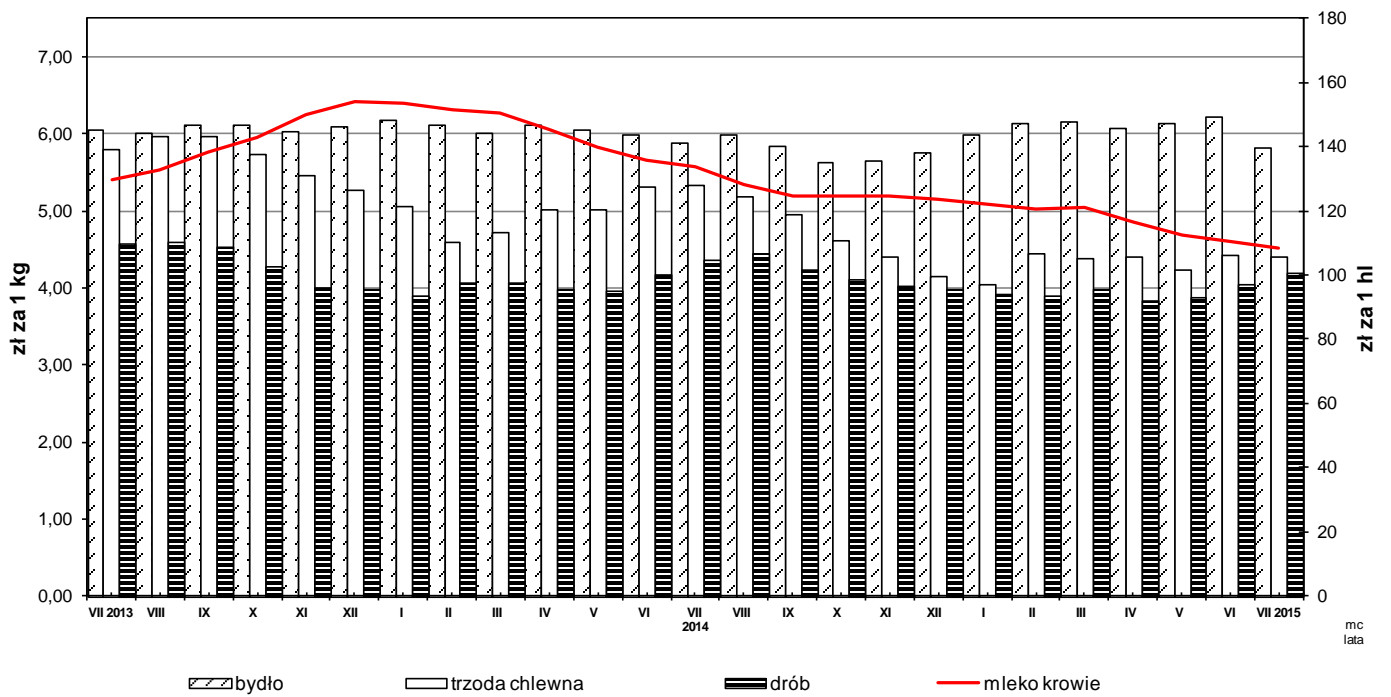
Więcej na: <http://new.stat.gov.pl/obszary-tematyczne/ceny-handel/ceny/>

**CENY SKUPU PRODUKTÓW ROLNYCH WEDŁUG WOJEWÓDZTW (BEZ VAT)**

Województwa	VII 2015										
	Ziarno zbóż (bez siewnego)						Ziemniaki	Żywiec rzeźny			Mleko krowie
	pszenica	żyto	jęczmień	pszenżyto	owies	kukurydza		bydło (bez cieląt)	trzoda chlewna	drób	
	w zł / 1dt						w zł / 1 kg wagi żywej			w zł / 1 hl	
<b>Polska</b> .....	66,68	50,55	60,85	56,20	47,23	59,51	50,43	5,81	4,41	4,20	108,47
Dolnośląskie .....	64,55	47,60	65,24	52,03	44,56	57,69	46,12	5,82	4,53	4,10	110,95
Kujawsko - pomorskie.....	68,94	52,48	58,01	57,73	46,48	61,78	73,50	6,01	4,41	4,10	101,80
Lubelskie .....	66,87	41,27	54,27	48,73	42,12	56,76	154,75	6,60	4,34	4,21	107,06
Lubuskie .....	68,75	51,02	57,27	57,57	46,92	63,13	.	5,31	4,26	5,21	113,72
Łódzkie .....	66,75	48,48	55,61	55,45	41,38	59,42	47,55	5,67	4,43	4,30	100,86
Małopolskie.....	60,34	48,24	49,90	50,12	49,20	53,85	52,41	6,04	4,27	4,03	105,19
Mazowieckie .....	69,14	49,18	55,58	54,86	45,47	60,09	57,43	5,26	4,42	3,80	106,72
Opolskie.....	65,50	46,88	58,65	50,91	44,13	60,49	55,17	5,50	4,36	3,90	112,05
Podkarpackie .....	62,15	36,17	50,36	46,16	37,84	55,93	42,14	5,28	4,29	4,11	102,97
Podlaskie .....	66,20	45,39	54,60	52,88	41,12	59,45	104,07	5,73	4,27	4,12	116,33
Pomorskie.....	71,86	52,24	56,50	57,49	61,53	61,56	42,45	5,75	4,19	3,89	102,07
Śląskie .....	65,82	46,54	53,90	51,75	37,02	56,87	73,95	5,87	4,20	3,87	109,78
Świętokrzyskie .....	63,36	40,38	51,69	57,55	42,89	58,10	41,92	6,14	4,44	4,14	100,58
Warmińsko - mazurskie .....	72,70	52,14	57,43	56,71	39,06	60,86	67,94	5,84	4,43	5,41	110,67
Wielkopolskie.....	68,86	49,79	57,68	56,58	48,09	60,10	51,45	6,02	4,53	4,26	108,11
Zachodniopomorskie.....	68,10	52,94	59,03	60,86	46,37	63,77	53,30	6,09	4,52	3,53	109,01

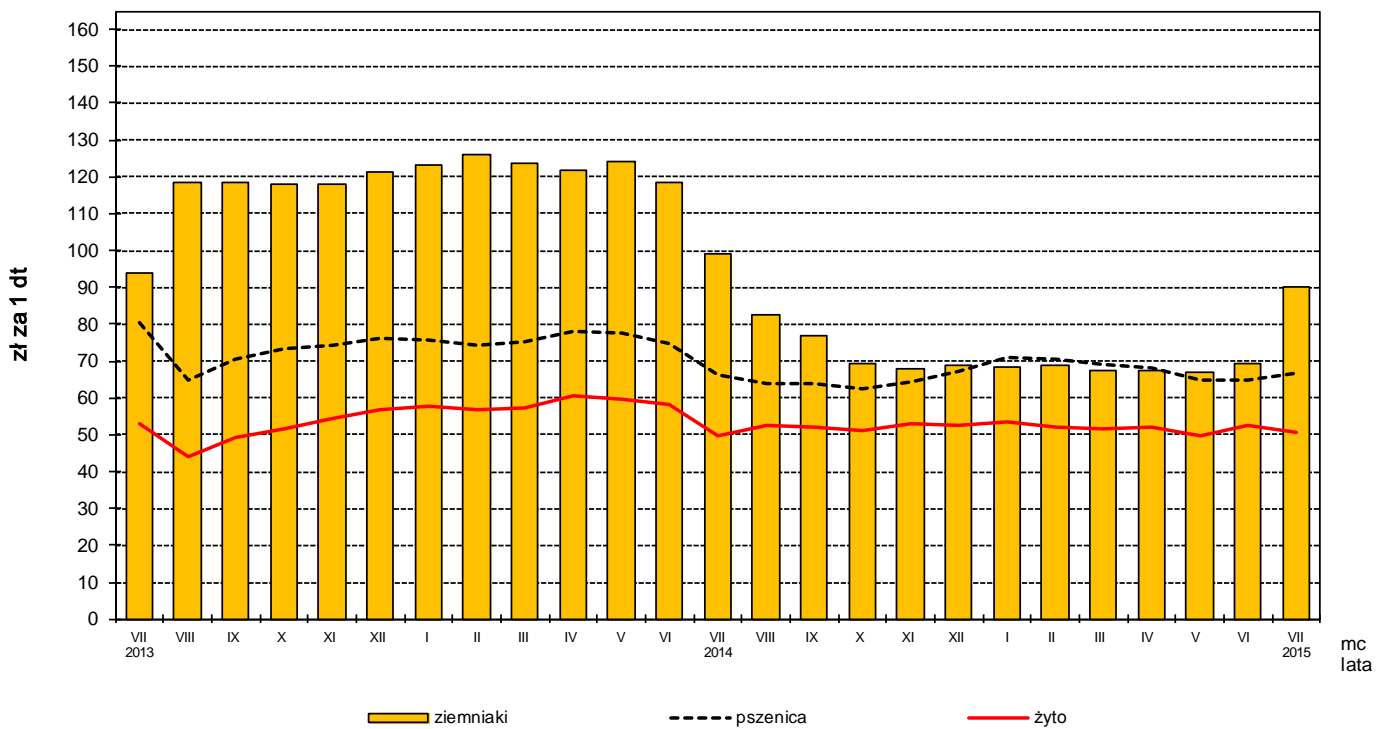
Rys. 1.

### Ceny skupu żywca rzeźnego i mleka



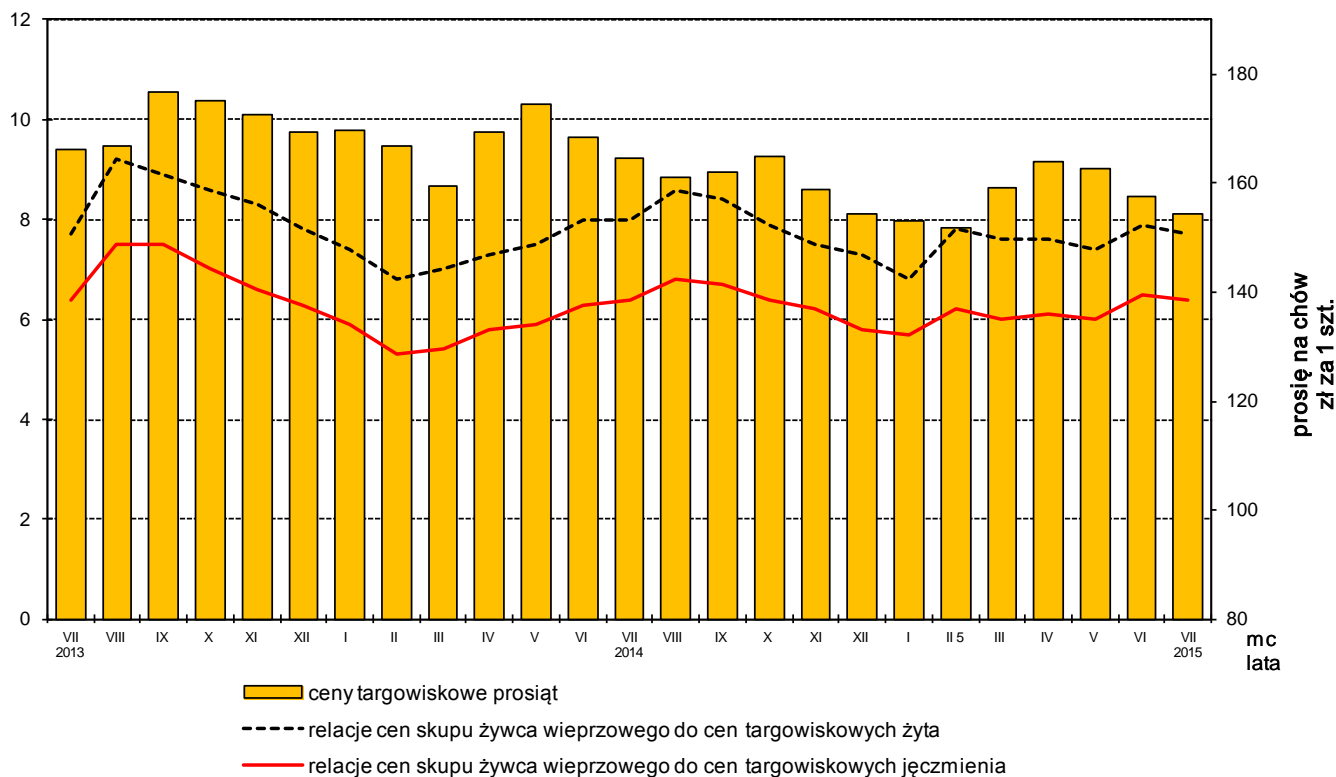
Rys. 2.

### Ceny skupu zbóż i ceny targowiskowe ziemniaków



Rys. 3.

### Relacje cen skupu żywca wieprzowego do cen targowiskowych żyta i jęczmienia oraz ceny targowiskowe prosiąt



Rys. 4.

### Ceny targowiskowe bydła rzeźnego i bydła do chowu

