

**Ceny produktów rolnych w czerwcu 2015 r.**

Na rynku rolnym w czerwcu 2015 r., w porównaniu z majem 2015 r., wzrosły ceny większości produktów w skupie, za wyjątkiem jęczmienia, owsa i mleka. W obrocie targowiskowym odnotowano spadek cen większości produktów rolnych. Wzrosły ceny targowiskowe ziemniaków oraz ceny żywca wołowego.

W porównaniu z czerwcem ub. roku odnotowano na obu rynkach spadek cen większości produktów rolnych, za wyjątkiem cen żywca wołowego.

Produkty	2014		2015			
	I-VI	VII-XII	V	VI		
	w złotych			VI 2014 = 100	V 2015 = 100	
CENY SKUPU						
Ziarno zbóż (bez siewnego) - za 1 dt:						
Pszenica	75,76	64,45	64,72	65,09	86,8	100,6
Żyto	57,36	50,50	49,71	52,54	89,8	105,7
Jęczmień	73,38	60,41	56,64	56,10	79,3	99,0
Pszenżyto	66,92	55,97	53,25	53,35	78,1	100,2
Owies	57,16	47,47	46,54	44,85	81,8	96,4
Kukurydza	66,90	47,52	55,16	55,31	77,2	100,3
Ziemniaki - za 1 dt	70,53	29,99	53,18	62,31	92,8	117,2
Żywiec rzeźny - za 1 kg:						
Bydło (bez cieląt)	6,10	5,85	6,13	6,22	103,9	101,5
w tym młode bydło	6,28	6,09	6,33	6,41	104,1	101,1
Trzoda chlewna	4,95	4,70	4,23	4,43	83,3	104,6
Drób	4,03	4,12	3,87	4,05	97,1	104,6
Mleko - za 1 hl	146,59	127,76	112,52	110,40	81,3	98,1

Produkty	2014		2015			
	I-VI	VII-XII	V	VI		
	w złotych			VI 2014 = 100	V 2015 = 100	
CENY UZYSKIWANE PRZEZ ROLNIKÓW NA TARGOWISKACH						
Ziarno zbóż - za 1dt:						
Pszenica	90,15	79,78	75,58	72,97	81,7	96,5
Żyto	67,77	60,05	57,35	56,20	84,2	98,0
Jęczmień	86,14	74,53	70,91	68,25	81,1	96,2
Pszenżyto	78,27	68,66	63,42	61,98	80,3	97,7
Owies	70,97	62,98	58,50	57,11	79,1	97,6
Ziemniaki jadalne^a - za 1dt.....	122,88	77,50	67,15	69,29	58,5	103,2
Żywiec rzeźny - za 1 kg:						
Bydło (bez cieląt)^b	6,57	6,41	6,65	6,74	102,4	101,4
w tym młode bydło	6,86	6,86	6,95	7,02	101,9	101,0
Trzoda chlewna	4,94	4,93	4,56	4,52	89,5	99,1
Zwierzęta gospodarskie – za 1 szt.:						
Krowa dojna	3174	3165	3060	3180	95,6	103,9
Jałówka 1-rocza	1981	1982	2026	2003	97,4	98,8
Prosię na chów	168,05	161,00	162,82	157,51	93,5	96,7

Dane z zakresu skupu obliczono na podstawie informacji o wartości i ilości skupu realizowanego przez osoby prawne i samodzielne jednostki organizacyjne niemające osobowości prawnej (bez osób fizycznych).

Wskaźniki cen skupu oraz cen uzyskiwanych przez rolników na targowiskach obliczono na podstawie danych bezwzględnych wyrażonych z większą dokładnością niż podano w tablicach.

a Bez wczesnych

b Średnia ważona cena bydła rzeźnego obliczona przy przyjęciu struktury ilości skupu młodego bydła i krów rzeźnych

W czerwcu 2015 r. wzrosły **ceny pszenicy** w skupie w porównaniu z poprzednim miesiącem do 65,09 zł/dt, tj. o 0,6%, ale obniżyły się w odniesieniu do czerwca 2014 r. - o 13,2%. Na targowiskach za 1 dt pszenicy płacono 72,97 zł, tj. mniej o 3,5% niż w maju br. i o 18,3% niż w czerwcu 2014 r.

Za **żyto** w skupie płacono 52,54 zł/dt, tj. o 5,7% więcej niż w maju 2015 r., ale o 10,2% mniej niż w tym samym okresie 2014 roku. W obrocie targowiskowym ceny żyta wyniosły 56,20 zł/dt, tj. obniżyły się w stosunku do maja br. o 2%, a w porównaniu do czerwca ub.r. - o 15,8%.

Ceny jęczmienia w skupie obniżyły się o 1% w porównaniu z majem 2015 r. do poziomu 56,10 zł/dt i były także niższe niż przed rokiem (spadek o 20,7%). Na targowiskach za 1 dt jęczmienia płacono 68,25 zł, tj. mniej o 3,8% niż w maju br. i o 18,9% niż w tym samym okresie 2014 r.

W czerwcu 2015 r. **ceny pszenżyta** w skupie wyniosły 53,35 zł/dt, tj. wzrosły w stosunku do poprzedniego miesiąca o 0,2%, ale obniżyły się w stosunku do analogicznego okresu 2014 roku o 21,9%. Ceny targowiskowe kształtowały się na poziomie 61,98 zł/dt i były niższe o 2,3% niż w maju 2015 r. i o 19,7% od notowanych w czerwcu ub. roku.

Ceny owsa w skupie obniżyły się średnio do 44,85 zł/dt, tj. o 3,6% w porównaniu z majem 2015 r. i o 18,2% w odniesieniu do czerwca 2014 r. W sprzedaży targowiskowej średnia cena 1 dt tego zboża wyniosła 57,11 zł, tj. mniej o 2,4% niż w maju br. i o 20,9% niż w tym samym okresie 2014 r.

W czerwcu za **ziemniaki** w skupie płacono 62,31 zł/dt. W skali miesiąca wzrost cen ziemniaków w skupie wyniósł 17,2%, ale w stosunku do analogicznego okresu 2014 r. zanotowano spadek o 7,2%. Na targowiskach za produkt ten płacono średnio 69,29 zł/dt., tj. o 3,2% więcej niż przed miesiącem, ale o 41,5% mniej niż przed rokiem.

Ceny żywca wieprzowego w skupie wyniosły 4,43 zł/kg i były wyższe o 4,6% w porównaniu z poprzednim miesiącem, ale w stosunku do czerwca 2014 r. ceny obniżyły się o 16,7%. Ceny żywca wieprzowego na targowiskach wyniosły 4,52 zł/kg, tj. były niższe o 0,9% niż w maju 2015 r. i o 10,5% niż przed rokiem. Za prosię na chów płacono na targowiskach średnio 157,51 zł/szt., tj. mniej o 3,3% niż przed miesiącem i o 6,5% niż przed rokiem.

W czerwcu 2015 r. polepszyła się relacja cen skupu żywca wieprzowego do targowiskowych cen żyta (7,9 wobec 7,4 w maju br.), a także relacja cen skupu żywca wieprzowego do targowiskowych cen jęczmienia (odpowiednio 6,5 wobec 6,0).

W czerwcu 2015 r. ceny skupu **żywca wołowego** (6,22 zł/kg) wzrosły w stosunku do maja br. o 1,5%, a w skali roku o 3,9%. Ceny na targowiskach wyniosły 6,74 zł/kg i były wyższe w stosunku do poprzedniego miesiąca o 1,4%, a w ujęciu rocznym o 2,4%.

Ceny skupu **drobiu rzeźnego** wzrosły do poziomu 4,05 zł/kg, tj. o 4,6% w porównaniu z poprzednim miesiącem, ale w skali roku obniżyły się o 2,9%.

Za 1 hl **mleka** płacono w skupie 110,40 zł, tj. mniej o 1,9% niż przed miesiącem i o 18,7% niż przed rokiem.

Opracowanie merytoryczne:
Departament Rolnictwa

Robert Pacuszka
Tel: 22 608 30 21

Rozpowszechnianie:
Rzecznik Prasowy Prezesa GUS
Artur Satora
Tel: 22 608 3475, 22 608 3009
e-mail:

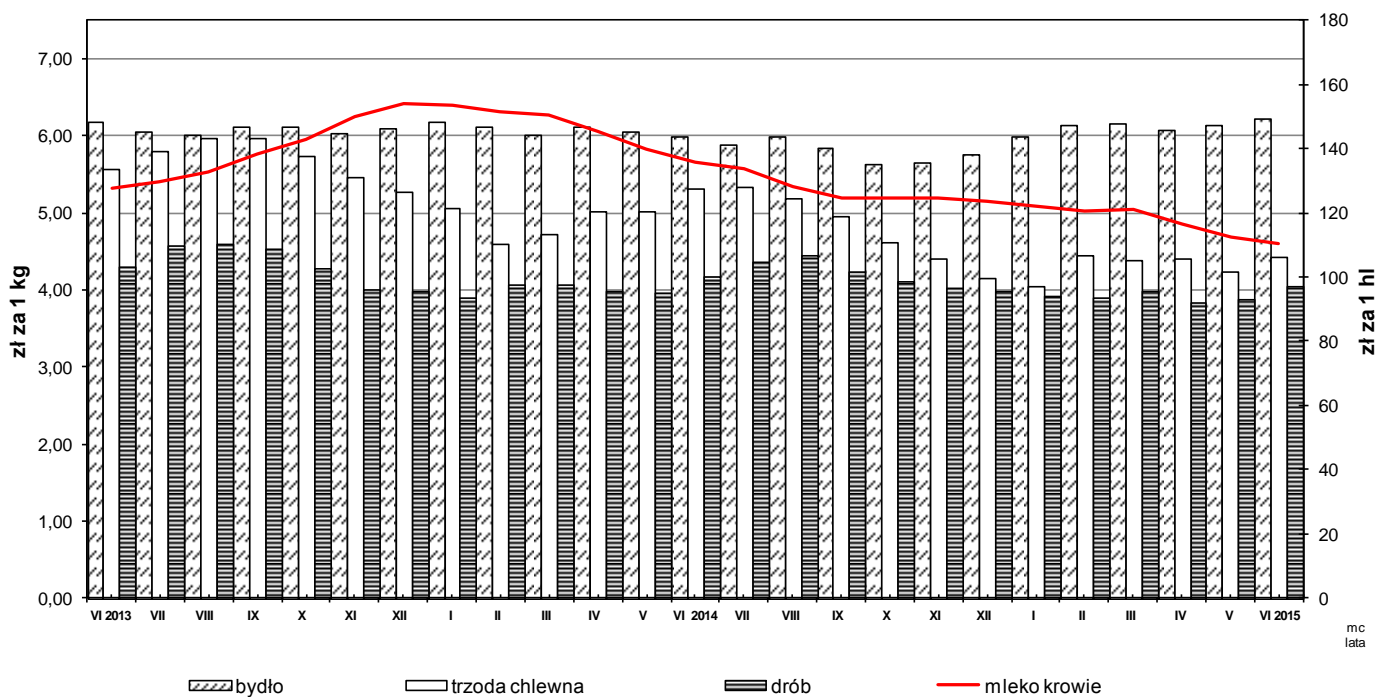
Więcej na: <http://new.stat.gov.pl/obszary-tematyczne/ceny-handel/ceny/>

CENY SKUPU PRODUKTÓW ROLNYCH WEDŁUG WOJEWÓDZTW (BEZ VAT)

Województwa	VI 2015										
	Ziarno zbóż (bez siewnego)						Ziemniaki	Żywiec rzeźny			Mleko krowie
	pszenica	żyto	jęczmień	pszenżyto	owies	kukurydza		bydło (bez cieląt)	trzoda chlewna	drób	
	w zł / 1dt						w zł / 1 kg wagi żywej			w zł / 1 hl	
Polska	65,09	52,54	56,10	53,35	44,85	55,31	62,31	6,22	4,43	4,05	110,40
Dolnośląskie	64,09	45,27	52,95	52,44	44,80	54,45	49,23	6,41	4,65	4,14	113,18
Kujawsko - pomorskie.....	67,24	52,08	60,25	53,87	48,02	58,39	77,09	6,39	4,46	3,79	103,13
Lubelskie	62,39	42,35	53,41	46,75	45,47	52,24	187,69	7,09	4,39	3,78	108,26
Lubuskie	65,12	49,27	54,53	57,29	50,95	56,91	37,14	5,75	4,33	4,93	111,43
Łódzkie	65,60	49,17	57,92	54,47	46,26	56,63	69,52	6,15	4,44	3,78	102,69
Małopolskie.....	58,01	47,00	56,17	47,65	40,76	51,80	65,05	6,44	4,26	4,00	106,08
Mazowieckie	67,78	48,55	54,64	52,73	45,89	56,77	76,10	5,64	4,44	3,74	108,04
Opolskie.....	63,39	44,72	56,68	48,71	46,67	53,00	66,65	5,94	4,38	3,77	113,90
Podkarpackie	57,51	39,72	49,72	49,33	39,14	51,34	80,96	5,56	4,25	4,74	104,08
Podlaskie	63,91	45,11	52,66	50,67	40,62	56,84	91,60	6,27	4,26	3,79	120,23
Pomorskie.....	68,32	53,29	57,39	56,11	47,51	60,57	45,02	6,20	4,12	3,83	102,40
Śląskie	62,59	47,31	52,42	50,24	42,24	52,86	88,63	5,54	4,18	3,66	110,69
Świętokrzyskie	60,89	.	48,29	49,65	42,42	54,42	63,45	6,50	4,45	3,81	101,19
Warmińsko - mazurskie	68,31	48,30	57,57	51,50	46,41	52,98	68,94	6,43	4,52	5,59	113,54
Wielkopolskie.....	66,64	58,73	57,35	54,50	47,04	56,27	84,27	6,38	4,54	4,08	109,32
Zachodniopomorskie.....	68,67	51,67	55,34	56,70	43,97	61,25	46,68	6,13	4,59	3,54	110,89

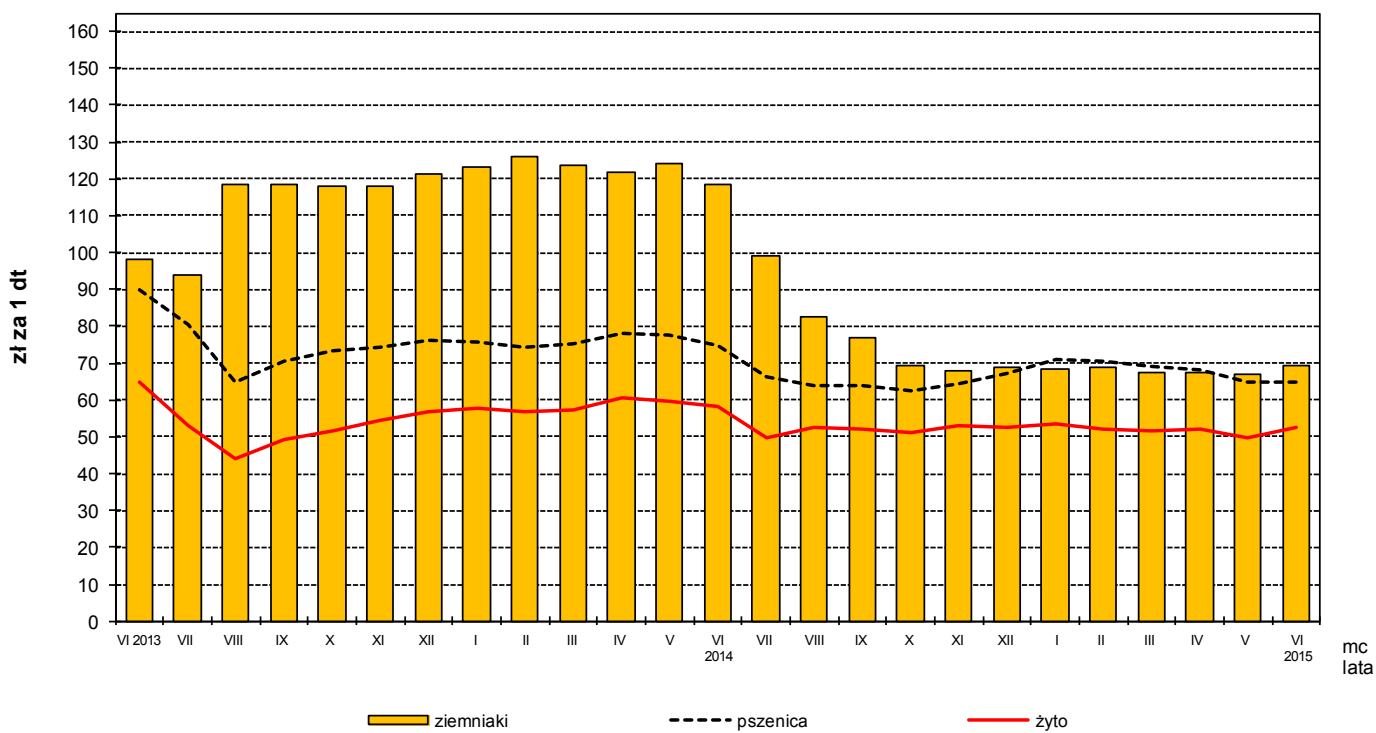
Rys. 1.

Ceny skupu żywca rzeźnego i mleka



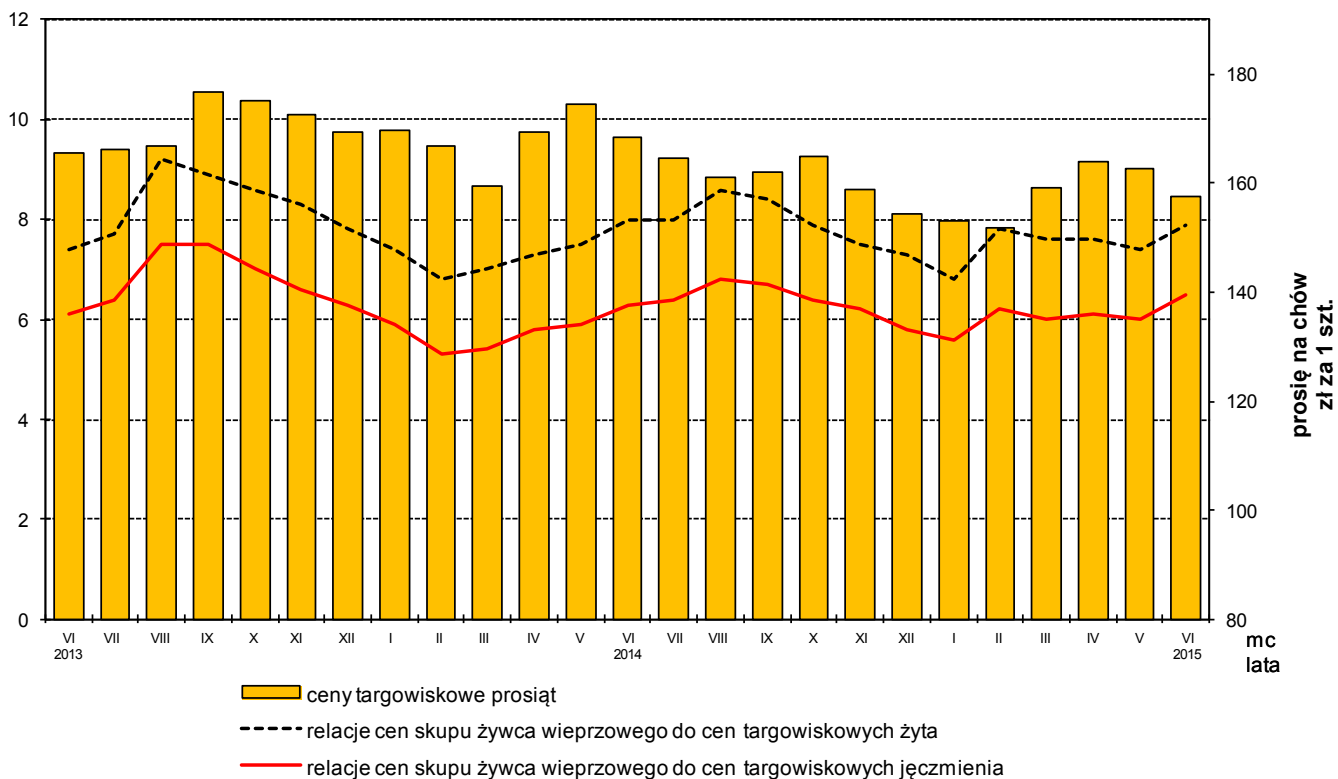
Rys. 2.

Ceny skupu zbóż i ceny targowiskowe ziemniaków



Rys. 3.

Relacje cen skupu żywca wieprzowego do cen targowiskowych żyta i jęczmienia oraz ceny targowiskowe prosiąt



Rys. 4.

Ceny targowiskowe bydła rzeźnego i bydła do chowu

