

### CENY PRODUKTÓW ROLNYCH W KWIETNIU 2014 r.

Produkty	2013		2014			
	I-VI	VII-XII	III	IV		
	w złotych			IV 2013 = 100	III 2014 = 100	
<b>CENY SKUPU</b>						
<b>Ziarno zbóż (bez siewnego) - za 1 dt:</b>						
<b>Pszenica</b> .....	97,02	71,59	75,48	79,14	81,4	104,8
<b>Żyto</b> .....	72,03	49,76	57,22	60,55	81,8	105,8
<b>Jęczmień</b> .....	82,29	69,51	73,49	74,03	91,4	100,7
<b>Pszenżyto</b> .....	84,39	58,58	65,08	68,11	80,7	104,7
<b>Owies</b> .....	61,61	47,34	56,03	55,53	91,0	99,1
<b>Kukurydza</b> .....	84,28	58,74	66,30	67,74	79,2	102,2
<b>Ziemniaki - za 1 dt</b> .....	66,78	41,55	75,20	70,91	105,0	94,3
<b>Żywiec rzeźny - za 1 kg:</b>						
<b>Bydło (bez cieląt)</b> .....	6,39	6,05	6,00	6,11	95,8	101,9
w tym młode bydło .....	6,60	6,22	6,20	6,29	96,3	101,5
<b>Trzoda chlewna</b> .....	5,20	5,55	4,73	5,02	94,8	106,1
<b>Drób</b> .....	4,16	4,28	4,07	3,98	96,3	97,6
<b>Mleko - za 1 hl</b> .....	125,9	145,1	150,31	145,47	115,1	96,8

Dane obliczono na podstawie informacji o wartości i ilości skupu realizowanego przez osoby prawne i samodzielne jednostki organizacyjne niemające osobowości prawnej (bez osób fizycznych).

Wskaźniki cen skupu oraz cen uzyskiwanych przez rolników na targowiskach obliczono na podstawie danych bezwzględnych wyrażonych z większą dokładnością niż podano w tablicach.

Opracowanie:

**Departament Rolnictwa**

**Kontakt w sprawach merytorycznych: Robert Pacuszka tel. (0-22) 608 30 21**

Rozpowszechnianie:

Produkty	2013		2014			
	I-VI	VII-XII	III	IV		
	w złotych			IV 2013 = 100	III 2014 = 100	
<b>CENY UZYSKIWANE PRZEZ ROLNIKÓW NA TARGOWISKACH</b>						
<b>Ziarno zbóż - za 1dt:</b>						
<b>Pszenica .....</b>	<b>103,67</b>	<b>91,33</b>	<b>90,12</b>	<b>90,15</b>	<b>85,8</b>	<b>100,0</b>
<b>Żyto .....</b>	<b>77,97</b>	<b>67,82</b>	<b>68,07</b>	<b>68,35</b>	<b>86,2</b>	<b>100,4</b>
<b>Jęczmień .....</b>	<b>92,22</b>	<b>82,87</b>	<b>88,03</b>	<b>86,65</b>	<b>92,3</b>	<b>98,4</b>
<b>Pszenżyto .....</b>	<b>88,76</b>	<b>79,08</b>	<b>78,99</b>	<b>78,62</b>	<b>86,5</b>	<b>99,5</b>
<b>Owies .....</b>	<b>73,80</b>	<b>67,01</b>	<b>72,05</b>	<b>71,53</b>	<b>95,1</b>	<b>99,3</b>
<b>Ziemniaki jadalne<sup>a</sup> - za 1dt .....</b>	<b>85,73</b>	<b>114,70</b>	<b>123,91</b>	<b>121,83</b>	<b>139,1</b>	<b>98,3</b>
<b>Żywiec rzeźny - za 1 kg:</b>						
<b>Bydło (bez cieląt)<sup>b</sup> .....</b>	<b>6,91</b>	<b>6,84</b>	<b>6,44</b>	<b>6,51</b>	<b>99,4</b>	<b>101,1</b>
w tym młode bydło .....	6,97	6,90	6,75	6,78	99,6	100,4
<b>Trzoda chlewna .....</b>	<b>5,22</b>	<b>5,49</b>	<b>4,49</b>	<b>4,93</b>	<b>94,6</b>	<b>109,8</b>
<b>Zwierzęta gospodarskie – za 1 szt.:</b>						
<b>Krowa dojna .....</b>	<b>2979</b>	<b>3127</b>	<b>3221</b>	<b>3169</b>	<b>100,9</b>	<b>98,4</b>
<b>Jałówka 1-rocza .....</b>	<b>1913</b>	<b>2018</b>	<b>2014</b>	<b>1933</b>	<b>102,9</b>	<b>96,0</b>
<b>Prosię na chów .....</b>	<b>168,02</b>	<b>171,11</b>	<b>159,50</b>	<b>169,39</b>	<b>98,7</b>	<b>106,2</b>

<sup>a</sup> Bez wczesnych

<sup>b</sup> Średnia ważona cena bydła rzeźnego obliczona przy przyjęciu struktury ilości skupu młodego bydła i krów rzeźnych

**CENY SKUPU PRODUKTÓW ROLNYCH  
WEDŁUG WOJEWÓDZTW (bez VAT)**

Województwa	IV 2014										
	Ziarno zbóż (bez siewnego)						Ziemniaki	Żywiec rzeźny			Mleko krowie
	pszenica	żyto	jęczmień	pszenżyto	owies	kukurydza		bydło (bez cieląt)	trzoda chlewna	drób	
	wzł/1dt						wzł/1 kg wagi żywej			wzł/1hl	
<b>Polska</b> .....	79,14	60,55	74,03	68,11	55,53	67,74	70,91	6,11	5,02	3,98	145,47
Dolnośląskie .....	76,53	56,69	73,26	65,52	53,67	68,92	59,68	5,95	5,15	4,01	155,97
Kujawsko - pomorskie .....	78,58	60,14	75,89	68,61	56,06	68,27	72,12	6,13	5,09	3,89	141,93
Lubelskie .....	74,56	51,31	73,42	64,95	53,68	64,79	84,17	7,62	4,97	4,07	140,60
Lubuskie .....	78,71	61,74	73,90	68,96	54,12	71,13	80,00	5,89	5,38	4,79	151,44
Łódzkie .....	75,82	55,64	74,90	68,48	56,94	69,34	91,30	5,91	4,98	3,81	135,09
Małopolskie .....	74,56	.	77,89	64,89	.	64,82	61,20	6,23	4,88	3,79	134,88
Mazowieckie .....	79,32	57,27	76,55	69,52	47,71	69,30	83,43	5,99	5,03	3,73	143,28
Opolskie .....	75,20	54,51	77,03	63,98	51,05	66,61	72,97	6,06	5,02	3,65	155,12
Podkarpackie .....	74,28	55,11	68,97	59,72	43,75	64,55	77,26	5,77	4,77	3,76	143,22
Podlaskie .....	78,51	55,66	67,17	64,80	52,32	67,58	94,01	5,91	4,84	3,77	149,66
Pomorskie .....	81,53	64,35	76,57	70,25	57,05	71,33	52,63	5,76	4,87	3,72	150,48
Śląskie .....	76,39	59,40	71,50	66,64	49,17	67,31	90,90	6,26	4,77	3,69	151,18
Świętokrzyskie .....	76,19	.	76,04	68,96	110,52	67,12	72,90	6,50	5,10	3,92	139,47
Warmińsko - mazurskie .....	79,60	57,65	73,96	69,14	52,65	62,81	98,07	5,80	5,12	5,22	146,07
Wielkopolskie .....	77,51	60,74	73,61	67,81	61,26	68,13	94,82	6,06	5,11	3,89	147,48
Zachodniopomorskie .....	83,10	64,89	68,11	68,27	53,51	75,40	88,73	6,16	5,11	3,76	155,42

Na rynku rolnym w **kwietniu 2014 r.** w porównaniu z analogicznym okresem ub. r. odnotowano zarówno w skupie, jak i na targowiskach spadki cen produktów zarówno roślinnych jak i zwierzęcych. Wzrosły jedynie ceny ziemniaków na obu rynkach oraz ceny mleka w skupie.

W porównaniu z marcem br. wzrosły ceny skupu większości podstawowych produktów rolnych, za wyjątkiem owsa, ziemniaków, żywca drobiowego oraz mleka. Na targowiskach natomiast spadły ceny ziemniaków oraz zbóż, za wyjątkiem pszenicy i żyta, wzrosły za to ceny żywca rzeźnego i prosiąt z przeznaczeniem do dalszego chowu.

**Ceny pszenicy** w skupie wzrosły w porównaniu z poprzednim miesiącem do 79,14 zł/dt, tj. o 4,8%, ale w odniesieniu do kwietnia 2013 r. obniżyły się o 18,6%. Na targowiskach ceny pszenicy kształtowały się na poziomie ubiegłego miesiąca - 90,15 zł, ale były niższe o 14,2% niż przed rokiem.

Za **żyto** w skupie płacono 60,55 zł/dt, tj. o 5,8% więcej w porównaniu z marcem br., ale o 18,2% mniej niż w tym samym okresie ub. roku. W obrocie targowiskowym ceny żyta wyniosły 68,35 zł/dt i były wyższe w stosunku do poprzedniego miesiąca o 0,4%, ale w ujęciu rocznym obniżyły się o 13,8%.

**Ceny jęczmienia** w skupie wzrosły o 0,7% w odniesieniu do poprzedniego miesiąca do poziomu 74,03 zł/dt, ale obniżyły się o 8,6% w porównaniu z kwietniem ub. r. Na targowiskach za 1 dt jęczmienia płacono 86,65 zł, tj. mniej o 1,6% niż przed miesiącem i o 7,7% niż w tym samym okresie 2013 r.

W kwietniu 2013 r. **ceny pszenżyta** w skupie wyniosły 68,11 zł/dt. W stosunku do poprzedniego miesiąca wzrosły o 4,7%, ale w odniesieniu do analogicznego okresu ub. roku obniżyły się o 19,3%. Ceny targowiskowe kształtowały się na poziomie 78,62 zł/dt i były niższe o 0,5% niż przed miesiącem i o 13,5% od notowanych w kwietniu ub. roku.

**Ceny owsa** w skupie w porównaniu z poprzednim miesiącem zmały o 0,9% (średnio do 55,53 zł/dt), a w stosunku do kwietnia 2013 r. o 9%. W sprzedaży targowiskowej średnia cena 1 dt owsa wyniosła 71,53 zł, tj. mniej o 0,7% niż w marcu br. i o 4,9% niż przed rokiem.

Ceny **ziemniaków** w skupie wyniosły 70,91 zł/dt i były o 5,7% niższe niż w marcu 2014 r., ale o 5% wyższe niż przed rokiem. W obrocie targowiskowym ceny **ziemniaków jadalnych** kształtowały się na poziomie 121,83 zł/dt i były niższe o 1,7% niż w marcu br., a w odniesieniu do kwietnia ub. roku cena ich wzrosła o 39,1%.

**Ceny żywca wieprzowego** w skupie wyniosły 5,02 zł/kg i były wyższe o 6,1% w porównaniu z poprzednim miesiącem, ale o 5,2% niższe w stosunku do kwietnia 2013 r. Ceny żywca wieprzowego na targowiskach wzrosły do 4,93 zł/kg, tj. były o 9,8% wyższe niż w marcu br., ale o 5,4% niższe niż przed rokiem.

Za prosię na chów na targowiskach płacono średnio 169,39 zł/szt., tj. o 6,2% więcej niż przed miesiącem, ale o 1,3% mniej niż w kwietniu 2013 r.

W kwietniu polepszyła się relacje cen skupu żywca wieprzowego do targowiskowych cen żyta (7,3 wobec 7,0 w marcu br.), a także relacja cen skupu żywca wieprzowego do targowiskowych cen jęczmienia (odpowiednio 5,8 i 5,4).

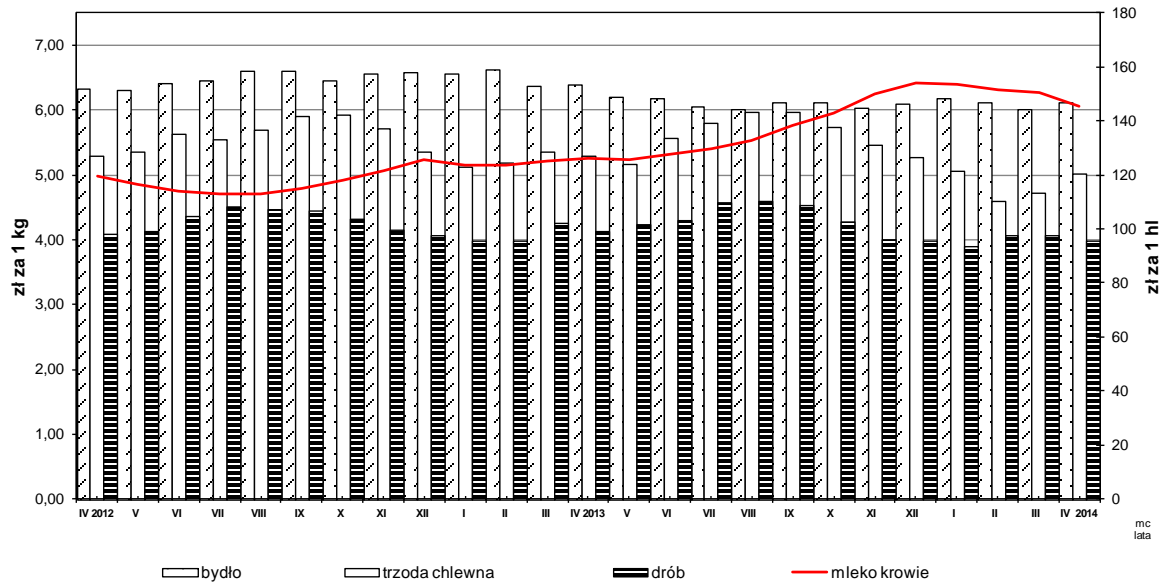
Ceny skupu **żywca wołowego** wzrosły w stosunku do marca 2014 r. o 1,9% i wyniosły 6,11 zł/kg, ale w skali roku obniżyły się o 4,2%. Na targowiskach ceny wzrosły do 6,51 zł/kg i były wyższe w stosunku do poprzedniego miesiąca o 1,1%, jednakże w stosunku do kwietnia 2013 r. obniżyły się o 0,6%.

Ceny skupu **drobiu rzeźnego** obniżyły do poziomu 3,98 zł/kg, tj. o 2,4 % w porównaniu do poprzedniego miesiąca i o 3,7% w stosunku do analogicznego okresu ub.

Za 1 hl **mleka** płacono w skupie 145,47 zł, tj. o 3,2% mniej niż przed miesiącem, ale o 15,1% więcej niż przed rokiem.

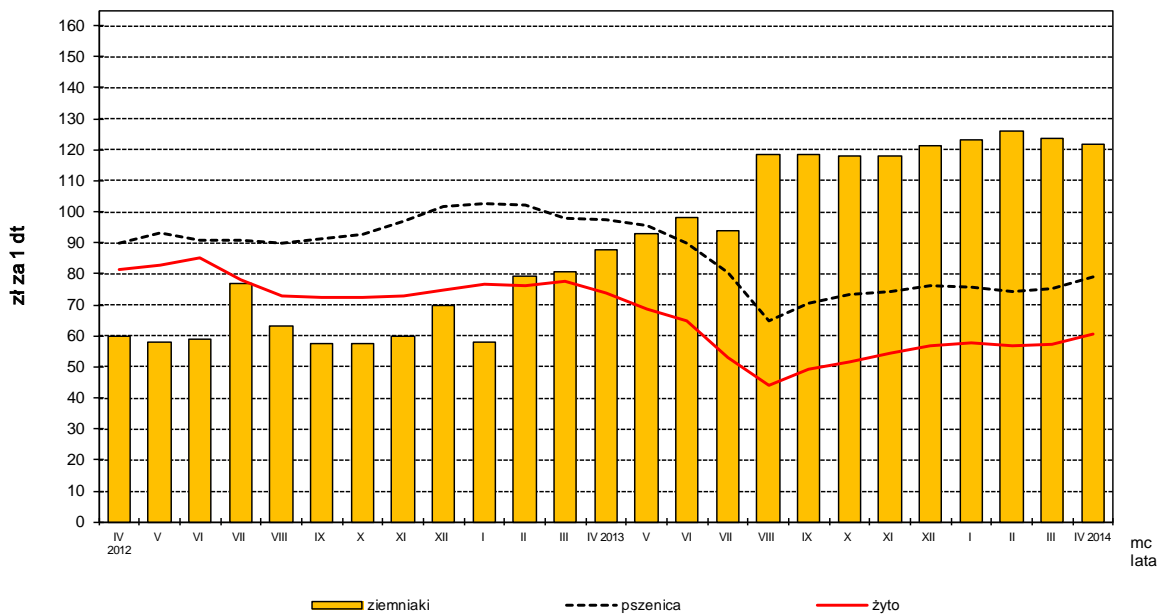
Rys. 1.

### Ceny skupu żywca rzeźnego i mleka



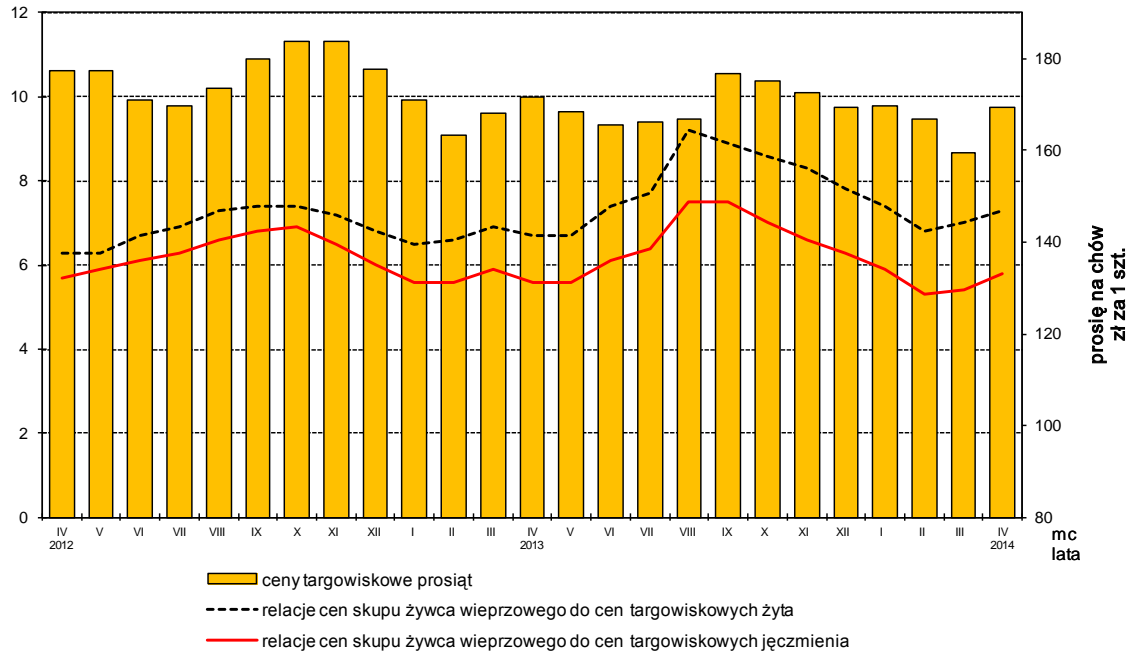
Rys. 2.

### Ceny skupu zbóż i ceny targowiskowe ziemniaków



Rys. 3.

### Relacje cen skupu żywca wieprzowego do cen targowiskowych żyta i jęczmienia oraz ceny targowiskowe prosiąt



Rys. 4.

### Ceny targowiskowe bydła rzeźnego i bydła do chowu

