

Ceny produktów rolnych w listopadzie 2023 r.

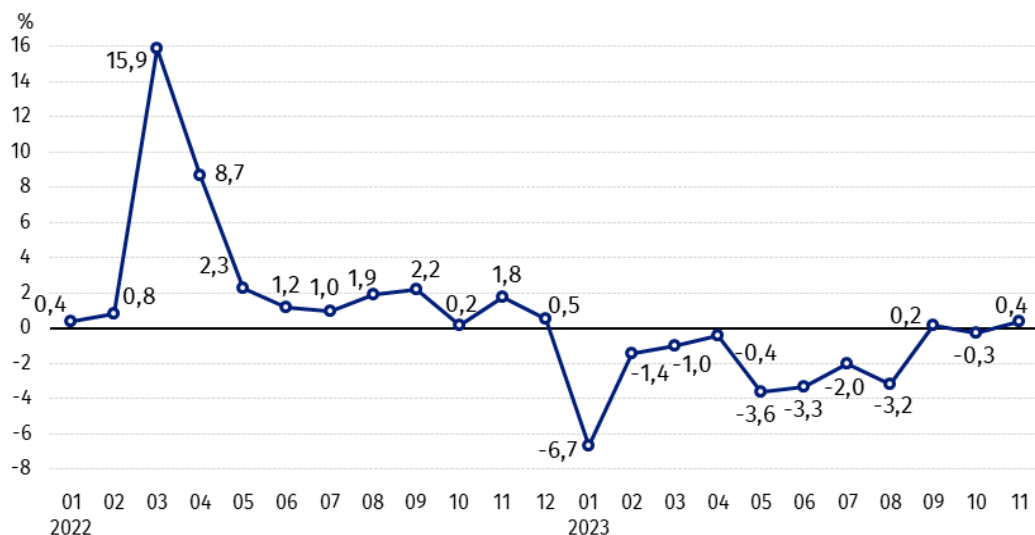
20.12.2023 r.

↓ **18,6%**

spadek cen skupu podstawowych produktów rolnych w porównaniu z listopadem 2022 r.

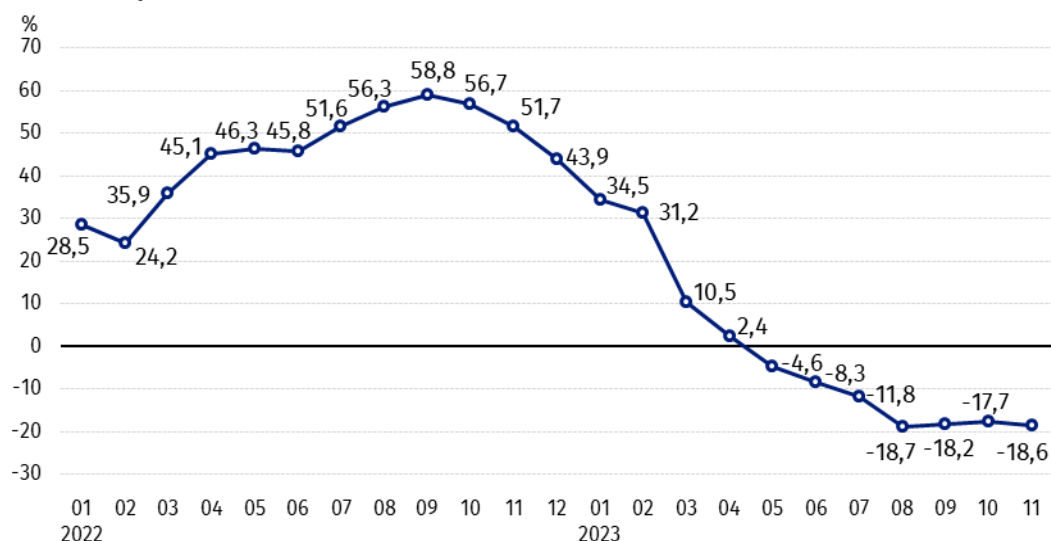
Ceny skupu podstawowych produktów rolnych¹ wzrosły w listopadzie 2023 r. w stosunku do miesiąca poprzedniego (o 0,4%), natomiast w porównaniu z analogicznym okresem ubiegłego roku spadły (o 18,6%).

Wykres 1. Zmiany cen skupu podstawowych produktów rolnych w stosunku do miesiąca poprzedniego



W listopadzie 2023 r. w stosunku do października 2023 r. wzrosły ceny skupu mleka

Wykres 2. Zmiany cen skupu podstawowych produktów rolnych w stosunku do analogicznego miesiąca poprzedniego roku



Ceny skupu podstawowych produktów rolnych, poza cenami żywca wieprzowego, w listopadzie 2023 r. były niższe od notowanych w listopadzie 2022 r.

¹ Pszenica, żyto, żywiec wołowy, żywiec wieprzowy, drób, mleko krowie

Ceny skupu i ceny uzyskiwane przez rolników na targowiskach

W listopadzie 2023 r. w porównaniu z poprzednim miesiącem, jak również w stosunku do analogicznego okresu poprzedniego roku, zarówno w skupie, jak i na targowiskach ceny większości produktów rolnych były niższe. W skali miesiąca wzrosły ceny jęczmienia, kukurydzy i mleka w skupie, żywca wołowego na targowiskach oraz owsa i ziemniaków na obu rynkach. W skali roku więcej płacono za żywiec wołowy na targowiskach, żywiec wieprzowy w skupie, a także za ziemniaki w skupie i na targowiskach.

Tablica 1. Ceny produktów rolnych (bez VAT) w listopadzie 2023 r.

Wyszczególnienie	Ceny skupu			Ceny targowiskowe		
	11 2023					
	w złotych	10 2023=100	11 2022=100	w złotych	10 2023=100	11 2022=100
Ziarno zbóż² – za 1 dt						
Pszenica	87,94	97,8	57,4	115,43	97,8	67,0
Żyto	63,79	93,4	51,5	90,19	97,1	64,8
Jęczmień	82,85	100,9	60,3	108,22	99,1	68,3
Pszonżyto	73,22	92,0	51,9	99,22	97,2	64,9
Owies	95,68	115,8	69,5	102,49	100,6	73,5
Kukurydza	61,04	111,9	56,5	132,50	96,6	75,4
Ziemniaki³ – za 1 dt	77,15	116,4	122,5	227,00	100,4	133,3
Żywiec rzeźny – za 1 kg						
Bydło (bez cieląt) ⁴	9,88	97,4	91,1	11,46	103,0	113,2
w tym młode bydło	10,20	96,8	93,2	.	.	.
Trzoda chlewna ^a	7,80	97,9	105,0	.	.	.
Drób	5,34	96,9	80,9	.	.	.
Mleko – za 1 hl	207,22	105,9	76,6	.	.	.

a – brak danych.

Dane z zakresu skupu obliczono na podstawie informacji o wartości i ilości skupu realizowanego przez osoby prawne i samodzielne jednostki organizacyjne niemające osobowości prawnej (bez osób fizycznych).

Wskaźniki cen skupu oraz cen uzyskiwanych przez rolników na targowiskach obliczono na podstawie danych bezwzględnych wyrażonych z większą dokładnością niż podano w tablicach.

² Ceny skupu – bez ziarna siewnego.

³ Ceny skupu – ogółem (w tym: jadalne wczesne, sadzeniaki, jadalne późne, przemysłowe, w tym skrobiowe). Ceny targowiskowe – jadalne bez wczesnych.

⁴ Ceny targowiskowe – średnia ważona cena bydła rzeźnego obliczona przy przyjęciu struktury ilości skupu młodego bydła i krów rzeźnych.

Ceny ważniejszych produktów rolnych w listopadzie 2023 r.

W listopadzie 2023 r. cena **pszenicy** w skupie (87,94 zł za dt) spadła zarówno w stosunku do października br. (o 2,2%), jak i w porównaniu z analogicznym okresem ubiegłego roku (o 42,6%). Na targowiskach pszenicę sprzedawano po 115,43 zł za dt, tj. o 2,2% taniej niż w poprzednim miesiącu i o 33,0% – niż w listopadzie 2022 r.

Cena **żyta** w skupie (63,79 zł za dt) była niższa o 6,6% w porównaniu z październikiem br. i o 48,5% w stosunku do listopada ub. roku. W obrocie targowiskowym cena żyta (90,19 zł za dt) spadła o 2,9% w skali miesiąca i o 35,2% w skali roku.

W listopadzie 2023 r. za **ziemniaki** w skupie płacono 77,15 zł za dt, tj. o 16,4% więcej niż w poprzednim miesiącu i o 22,5% – niż w analogicznym okresie 2022 r. Na targowiskach cena ziemniaków (227,00 zł za dt) wzrosła o 0,4% w stosunku do października br. i o 33,3% w porównaniu z listopadem 2022 r.

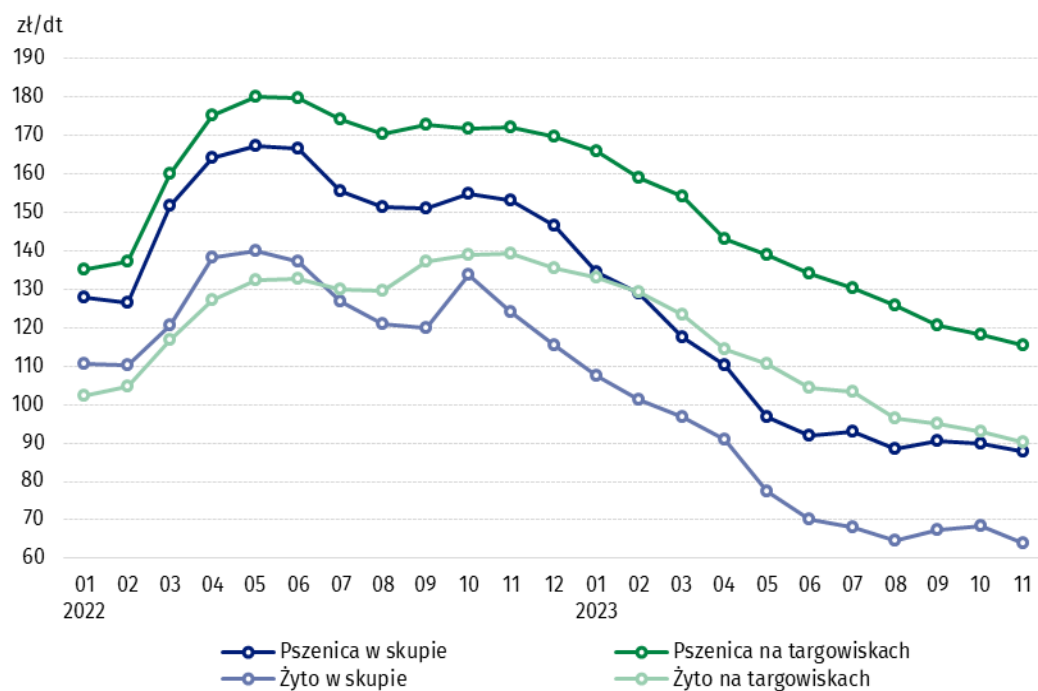
Cena **żywca wołowego** w skupie (9,88 zł za kg) była niższa zarówno w skali miesiąca (o 2,6%), jak i w skali roku (o 8,9%). Na targowiskach żywiec wołowy (11,46 zł za kg) sprzedawano o 3,0% drożej niż w październiku br. i o 13,2% – niż w analogicznym okresie ub. roku.

W listopadzie 2023 r. za **żywca wieprzowy** w skupie płacono 7,80 zł za kg, tj. o 2,1% mniej niż przed miesiącem, ale o 5,0% więcej niż przed rokiem.

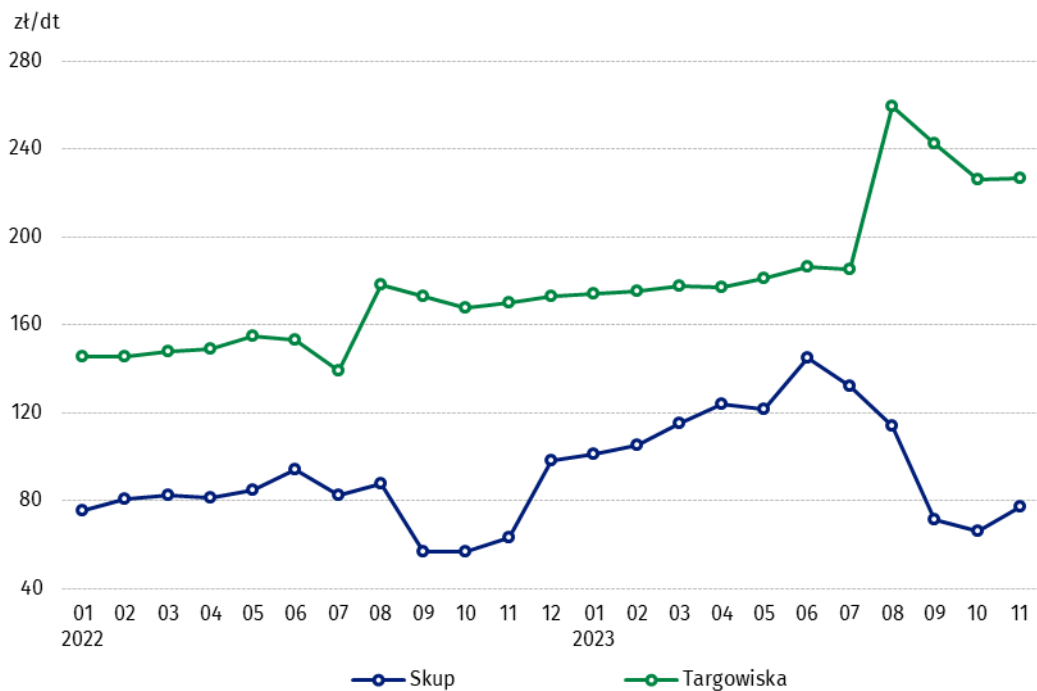
Cena skupu **drobiu rzeźnego** (5,34 zł za kg) spadła w stosunku do października br. (o 3,1%), jak i w porównaniu z analogicznym okresem ub. roku (o 19,1%).

Za hl **mleka** płacono w skupie 207,22 zł, tj. o 5,9% więcej niż w poprzednim miesiącu, ale o 23,4% mniej niż w listopadzie 2022 r.

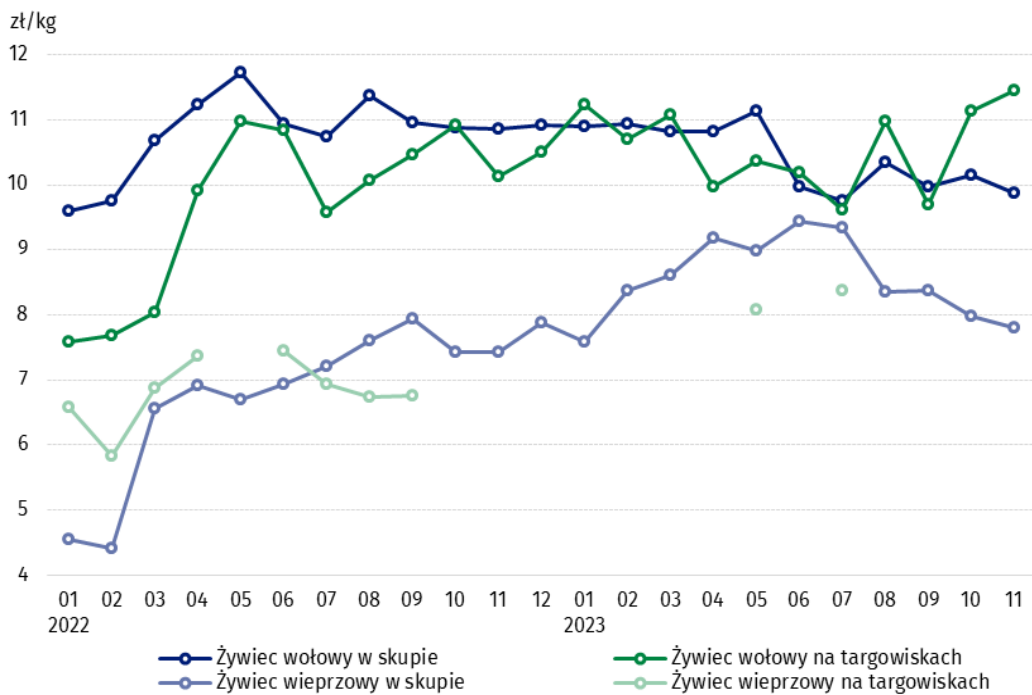
Wykres 3. Ceny pszenicy i żyta w skupie i na targowiskach



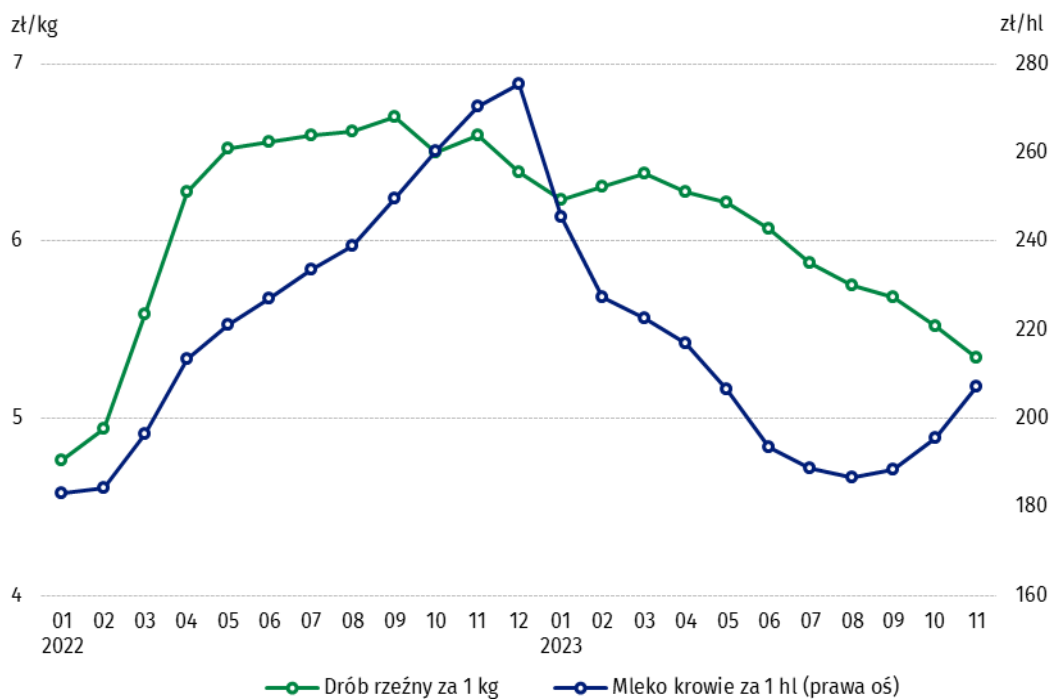
Wykres 4. Ceny ziemniaków w skupie i na targowiskach



Wykres 5. Ceny żywca wołowego i wieprzowego w skupie i na targowiskach



Wykres 6. Ceny skupu drobiu rzeźnego i mleka



Zróżnicowanie poziomu cen podstawowych produktów rolnych w poszczególnych województwach przedstawiono w tabeli 2 dla cen skupu i w tabeli 3 dla cen uzyskiwanych przez rolników na targowiskach (arkusz Excel).

W przypadku cytowania danych Głównego Urzędu Statystycznego prosimy o zamieszczenie informacji: „Źródło danych GUS”, a w przypadku publikowania obliczeń dokonanych na danych opublikowanych przez GUS prosimy o zamieszczenie informacji: „Opracowanie własne na podstawie danych GUS”.

Opracowanie merytoryczne:
Departament Handlu i Usług

Dyrektor Ewa Adach-Stankiewicz

Tel: 22 608 31 24

Rzeczposzechnianie:

Rzecznik Prasowy Prezesa GUS

Karolina Banaszek

Tel: 695 255 011

Wydział Współpracy z Mediami

Tel: 22 608 38 04

e-mail: obslugaprasowa@stat.gov.pl



www.stat.gov.pl



@GUS_STAT



@GłównyUrządStatystyczny



[gus_stat](https://www.instagram.com/gus_stat)



[głównyurządstatystycznygus](https://www.youtube.com/głównyurządstatystycznygus)



[głównyurządstatystyczny](https://www.linkedin.com/głównyurządstatystyczny)

Powiązane opracowania

[Sytuacja społeczno-gospodarcza kraju w 2023 r.](#)

[Skup i ceny produktów rolnych w 2022 roku](#)

[Ceny w gospodarce narodowej w 2021 r.](#)

Temat dostępny w bazach danych

[BDL – Ceny - Ceny w rolnictwie \(dane miesięczne i roczne\)](#)

[DBW – Ceny producentów - Ceny w rolnictwie \(dane miesięczne i roczne\)](#)

Ważniejsze pojęcia dostępne w słowniku

[Skup produktów rolnych](#)

[Ceny skupu](#)

[Targowisko](#)

[Ceny targowiskowe](#)