

Ceny produktów rolnych w lutym 2023 r.

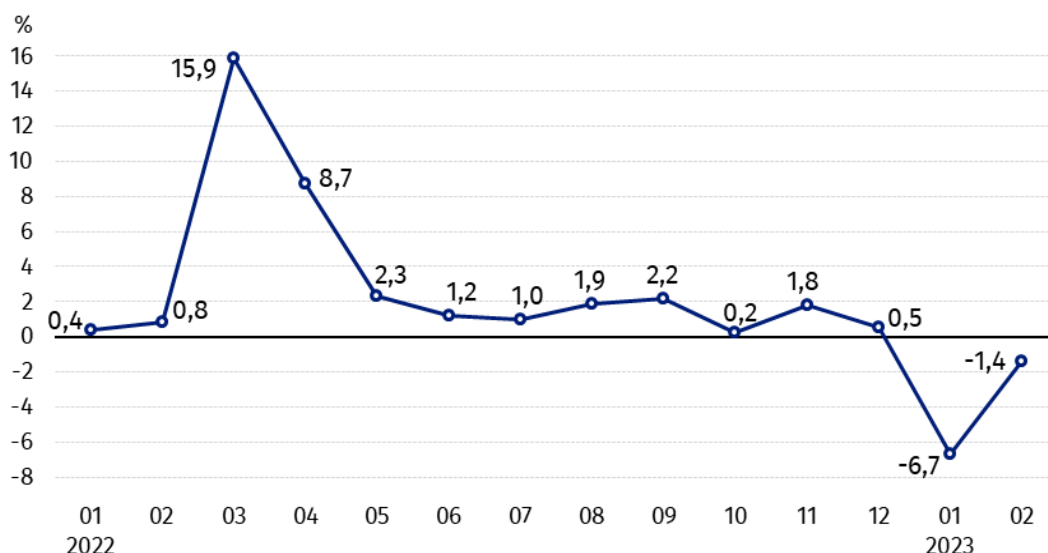
22.03.2023 r.


31,2%

wzrost cen skupu podstawowych produktów rolnych w porównaniu z lutym 2022 r.

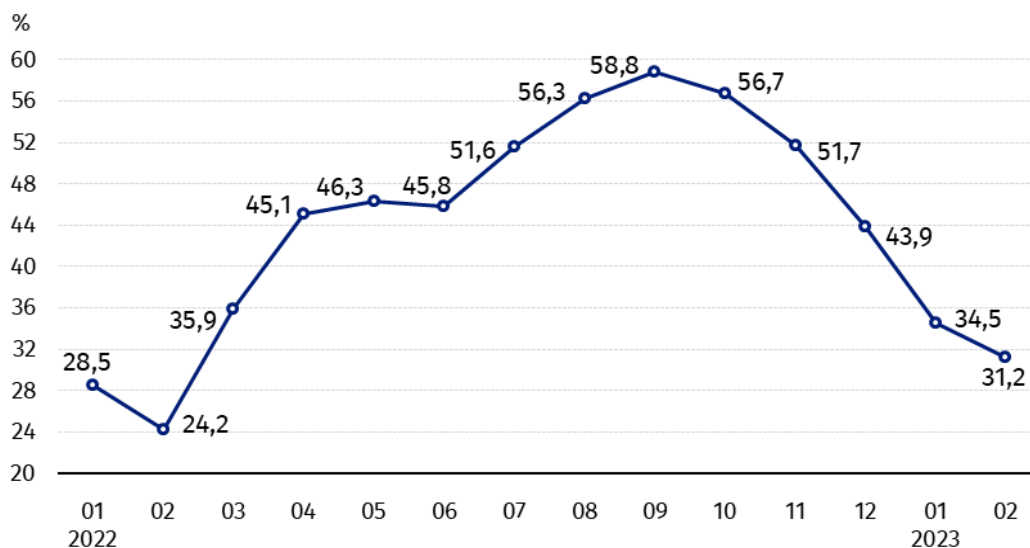
Ceny skupu podstawowych produktów rolnych¹ spadły w lutym 2023 r. w stosunku do miesiąca poprzedniego (o 1,4%), natomiast w porównaniu z analogicznym okresem ubiegłego roku wzrosły (o 31,2%).

Wykres 1. Zmiany cen skupu podstawowych produktów rolnych w stosunku do miesiąca poprzedniego



W lutym 2023 r. w stosunku do stycznia 2023 r. spadły ceny pszenicy, żyta i mleka

Wykres 2. Zmiany cen skupu podstawowych produktów rolnych w stosunku do analogicznego miesiąca poprzedniego roku



W skali roku najbardziej wzrosły ceny żywca wieprzowego, drobiu i mleka

¹ Pszenica, żyto, żywiec wołowy, żywiec wieprzowy, drób, mleko krowie

Ceny skupu i ceny uzyskiwane przez rolników na targowiskach

W lutym 2023 r. w porównaniu z poprzednim miesiącem zarówno w skupie, jak i na targowiskach spadły ceny większości produktów rolnych. Wyższe były ceny żywca rzeźnego w skupie oraz ziemniaków na obu rynkach.

W stosunku do analogicznego miesiąca poprzedniego roku w lutym 2023 r. zanotowano wzrost cen skupu oraz cen na targowiskach wszystkich produktów rolnych z wyjątkiem żyta w skupie. Najbardziej podrożały żywiec wieprzowy w skupie oraz żywiec wołowy na targowiskach.

Tablica 1. Ceny produktów rolnych (bez VAT) w lutym 2023 r.

Wyszczególnienie	Ceny skupu			Ceny targowiskowe		
	02 2023					
	w złotych	01 2023=100	02 2022=100	w złotych	01 2023=100	02 2022=100
Ziarno zbóż² – za 1 dt						
Pszenica	128,95	95,8	102,0	158,91	95,8	115,9
Żyto	101,25	94,1	91,7	129,24	97,2	123,3
Jęczmień	115,44	91,8	103,4	149,79	96,0	120,1
Pszennyżyto	116,00	95,4	102,8	142,60	96,9	119,4
Owies	120,70	95,7	125,2	136,28	97,5	134,4
Kukurydza	123,70	93,7	112,2	164,21	97,6	120,6
Ziemniaki³ – za 1 dt	105,01	103,9	129,9	175,47	100,8	120,7
Żywiec rzeźny – za 1 kg						
Bydło (bez cieląt) ⁴	10,94	100,3	112,0	10,71	95,3	139,5
w tym młode bydło	11,09	100,4	112,4	11,19	94,8	141,5
Trzoda chlewna ^a	8,37	110,3	190,2	.	.	.
Drób	6,31	101,3	127,9	.	.	.
Mleko – za 1 hl	227,40	92,6	123,4	.	.	.

a – brak danych.

Dane z zakresu skupu obliczono na podstawie informacji o wartości i ilości skupu realizowanego przez osoby prawne i samodzielne jednostki organizacyjne niemające osobowości prawnej (bez osób fizycznych).

Wskaźniki cen skupu oraz cen uzyskiwanych przez rolników na targowiskach obliczono na podstawie danych bezwzględnych wyrażonych z większą dokładnością niż podano w tablicach.

² Ceny skupu – bez ziarna siewnego.

³ Ceny skupu – ogółem (w tym: jadalne wczesne, sadzeniaki, jadalne późne, przemysłowe, w tym skrobiowe). Ceny targowiskowe – jadalne bez wczesnych.

⁴ Ceny targowiskowe – średnia ważona cena bydła rzeźnego obliczona przy przyjęciu struktury ilości skupu młodego bydła i krów rzeźnych.

Ceny ważniejszych produktów rolnych w lutym 2023 r.

W lutym 2023 r. cena **pszenicy** w skupie (128,95 zł za dt) spadła w stosunku do miesiąca poprzedniego (o 4,2%), ale była wyższa w skali roku (o 2,0%). Na targowiskach pszenicę sprzedawano po 158,91 zł za dt, tj. o 4,2% taniej niż w styczniu br., natomiast o 15,9% drożej niż w analogicznym okresie 2022 r.

Cena **żyta** w skupie wyniosła 101,25 zł za dt i była niższa zarówno w porównaniu ze styczniem br. (o 5,9%), jak i z lutym 2022 r. (o 8,3%). W obrocie targowiskowym cena żyta (129,24 zł za dt) spadła w skali miesiąca (o 2,8%), natomiast wzrosła w skali roku (o 23,3%).

W lutym 2023 r. za **ziemniaki** w skupie płacono 105,01 zł za dt, tj. o 3,9% więcej niż w poprzednim miesiącu i o 29,9% więcej niż w analogicznym okresie 2022 r. Na targowiskach cena ziemniaków (175,47 zł za dt) była wyższa zarówno w stosunku do stycznia br. (o 0,8%), jak i w porównaniu z lutym 2022 r. (o 20,7%).

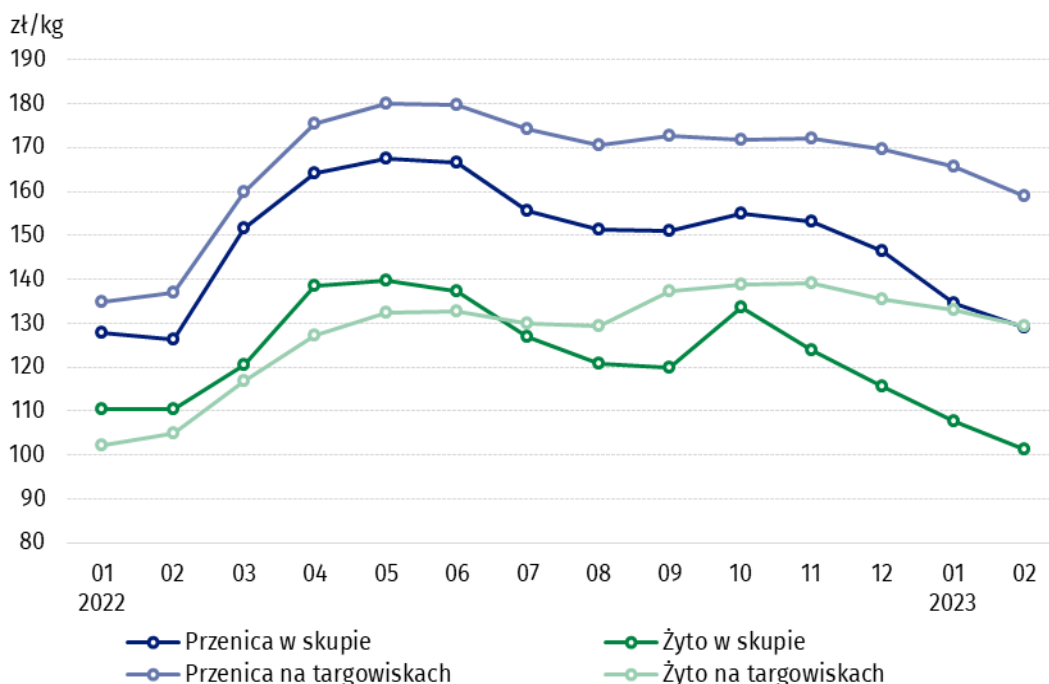
Cena **żywca wołowego** w skupie (10,94 zł za kg) wzrosła w skali miesiąca (o 0,3%), jak i w skali roku (o 12,0%). Na targowiskach cena żywca wołowego (10,71 zł za kg) spadła w porównaniu ze styczniem br. (o 4,7%), ale była wyższa niż w analogicznym okresie ub. roku (o 39,5%).

W lutym 2023 r. za **żywiec wieprzowy** w skupie płacono 8,37 zł za kg, tj. o 10,3% więcej niż przed miesiącem i o 90,2% więcej niż przed rokiem.

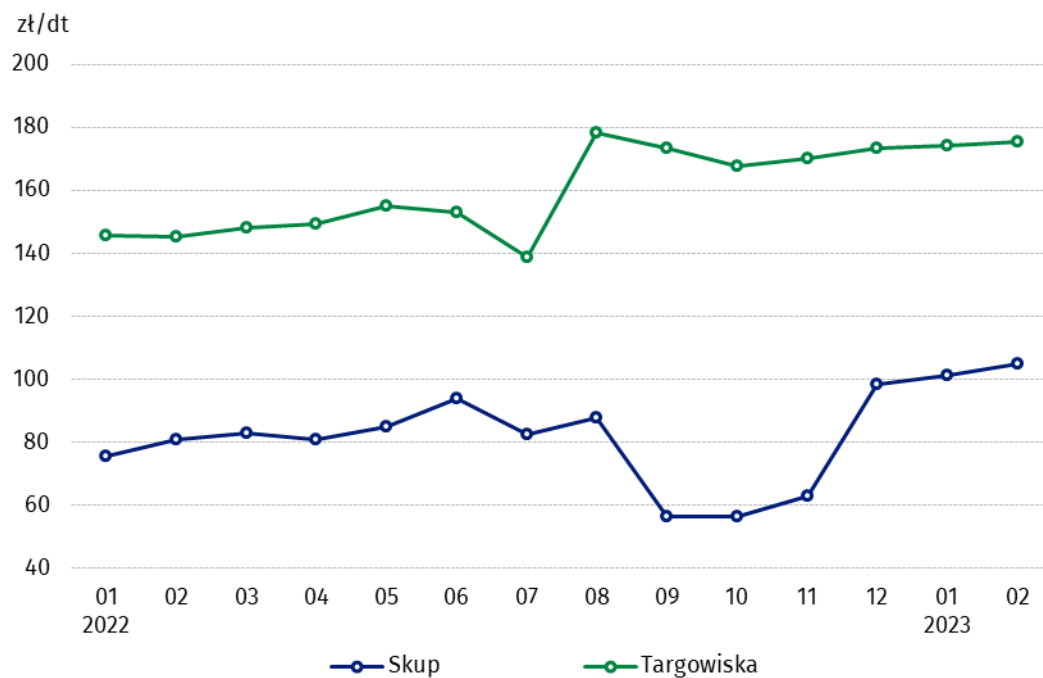
Cena skupu **drobiu rzeźnego** (6,31 zł za kg) wzrosła zarówno w stosunku do stycznia br. (o 1,3%), jak i w porównaniu z analogicznym okresem 2022 r. (o 27,9%).

Za hl **mleka** płacono w skupie 227,40 zł, tj. o 7,4% mniej niż w poprzednim miesiącu, ale o 23,4% więcej niż w lutym 2022 r.

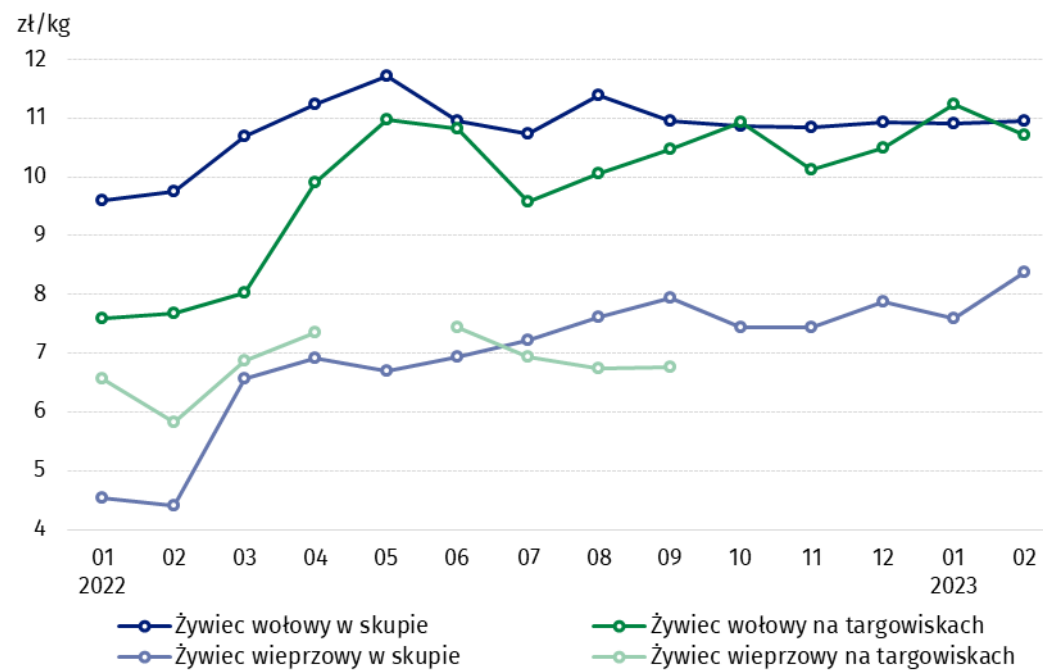
Wykres 3. Ceny pszenicy i żyta w skupie i na targowiskach



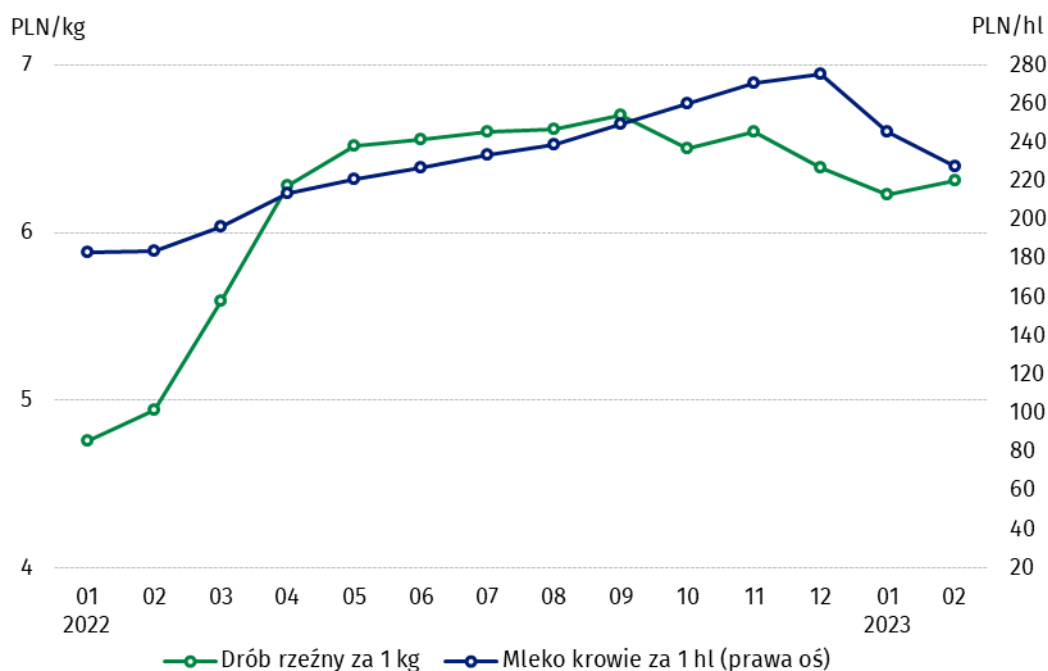
Wykres 4. Ceny ziemniaków w skupie i na targowiskach



Wykres 5. Ceny żywca wołowego i wieprzowego w skupie i na targowiskach



Wykres 6. Ceny skupu drobiu rzeźnego i mleka



Zróżnicowanie poziomu cen podstawowych produktów rolnych w poszczególnych województwach przedstawiono w tabeli 2 dla cen skupu i w tabeli 3 dla cen uzyskiwanych przez rolników na targowiskach (arkusz Excel).

W przypadku cytowania danych Głównego Urzędu Statystycznego prosimy o zamieszczenie informacji: „Źródło danych GUS”, a w przypadku publikowania obliczeń dokonanych na danych opublikowanych przez GUS prosimy o zamieszczenie informacji: „Opracowanie własne na podstawie danych GUS”.

Opracowanie merytoryczne:
Departament Handlu i Usług

Dyrektor Ewa Adach-Stankiewicz

Tel: 22 608 31 24

Wydział Współpracy z Mediami

Tel: 22 608 38 04

e-mail: obslugaprasowa@stat.gov.pl

Rozpowszechnianie:

Rzecznik Prasowy Prezesa GUS

Karolina Banaszek

Tel: 695 255 011



www.stat.gov.pl



[@GUS_STAT](https://twitter.com/GUS_STAT)



[@GlownyUrzadStatystyczny](https://www.facebook.com/GlownyUrzadStatystyczny)



[gus_stat](https://www.instagram.com/gus_stat)



[glownyurządstatystycznygus](https://www.youtube.com/glownyurządstatystycznygus)



[glownyurządstatystyczny](https://www.linkedin.com/company/glownyurządstatystyczny)

Powiązane opracowania

[Sytuacja społeczno-gospodarcza kraju w 2023 r.](#)

[Skup i ceny produktów rolnych w 2021 roku](#)

[Ceny w gospodarce narodowej w 2021 r.](#)

Temat dostępny w bazach danych

[BDL – Ceny - Ceny w rolnictwie \(dane miesięczne i roczne\)](#)

[DBW – Ceny producentów - Ceny w rolnictwie \(dane miesięczne i roczne\)](#)

Ważniejsze pojęcia dostępne w słowniku

[Skup produktów rolnych](#)

[Ceny skupu](#)

[Targowisko](#)

[Ceny targowiskowe](#)