

Ceny produktów rolnych w listopadzie 2022 r.

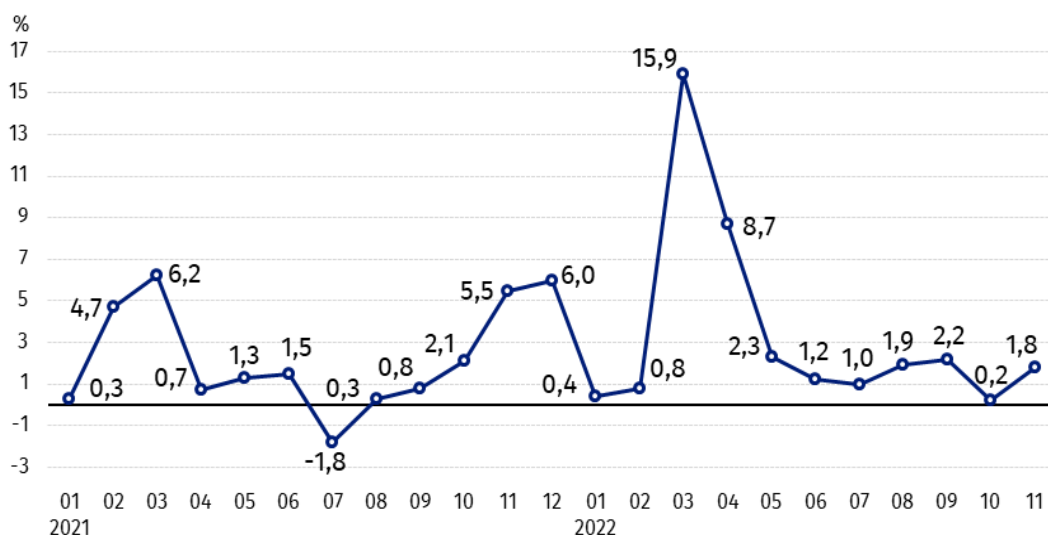
20.12.2022 r.

 **51,7%**

wzrost cen skupu podstawowych produktów rolnych w porównaniu z listopadem 2021 r.

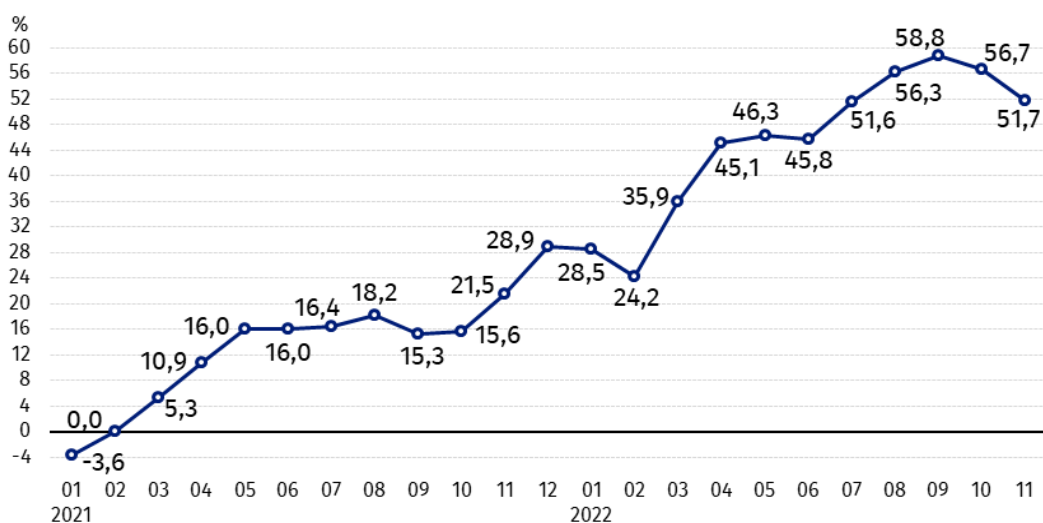
Ceny skupu podstawowych produktów rolnych¹ w listopadzie 2022 r. były wyższe zarówno w stosunku do miesiąca poprzedniego (o 1,8%), jak i w porównaniu z analogicznym miesiącem ubiegłego roku (o 51,7%).

Wykres 1. Zmiany cen skupu podstawowych produktów rolnych w stosunku do miesiąca poprzedniego



W listopadzie 2022 r. w stosunku do października 2022 r. wzrosły ceny skupu drobiu i mleka

Wykres 2. Zmiany cen skupu podstawowych produktów rolnych w stosunku do analogicznego miesiąca poprzedniego roku



Ceny skupu wszystkich podstawowych produktów rolnych w listopadzie 2022 r. były znacznie wyższe niż przed rokiem

¹ Pszenica, żyto, żywiec wołowy, żywiec wieprzowy, drób, mleko krowie

Ceny skupu i ceny uzyskiwane przez rolników na targowiskach

W listopadzie 2022 r. w porównaniu z poprzednim miesiącem wzrosły ceny skupu większości produktów rolnych. Obniżyły się ceny pszenicy, żyta, pszenżyta i żywca wieprzowego. Na targowiskach po cenach niższych niż w październiku br. sprzedawano jedynie żywca wołowy, który był nieznacznie tańszy również w skupie.

Ceny wszystkich produktów rolnych, zarówno w skupie, jak i na targowiskach, były znacznie wyższe niż przed rokiem. Najbardziej podrożały ziemniaki i żywca wieprzowy w skupie oraz owies na obu rynkach.

Tablica 1. Ceny produktów rolnych (bez VAT) w listopadzie 2022 r.

Wyszczególnienie	Ceny skupu			Ceny targowiskowe		
	11 2022					
	w złotych	10 2022=100	11 2021=100	w złotych	10 2022=100	11 2021=100
Ziarno zbóż² – za 1 dt						
Pszenica	153,18	98,8	127,9	172,16	100,2	149,3
Żyto	123,93	92,7	126,6	139,14	100,1	158,3
Jęczmień	137,51	101,1	142,4	158,56	100,8	156,1
Pszenżyto	141,04	99,7	139,5	152,84	100,3	157,9
Owies	137,72	107,2	163,1	139,47	100,9	164,2
Kukurydza	108,00	102,2	136,1	175,78	101,4	141,6
Ziemniaki³ – za 1 dt	62,97	111,4	184,0	170,32	101,5	123,9
Żywiec rzeźny – za 1 kg						
Bydło (bez cieląt) ⁴	10,85	99,8	116,4	10,12	92,7	124,8
w tym młode bydło	10,95	100,0	114,7	10,71	91,7	126,9
Trzoda chlewna ^a	7,43	99,9	173,8	.	.	.
Drób	6,60	101,6	151,7	.	.	.
Mleko – za 1 hl	270,46	103,9	155,8	.	.	.

a – brak danych.

Dane z zakresu skupu obliczono na podstawie informacji o wartości i ilości skupu realizowanego przez osoby prawne i samodzielne jednostki organizacyjne niemające osobowości prawnej (bez osób fizycznych).

Wskaźniki cen skupu oraz cen uzyskiwanych przez rolników na targowiskach obliczono na podstawie danych bezwzględnych wyrażonych z większą dokładnością niż podano w tablicach.

² Ceny skupu – bez ziarna siewnego.

³ Ceny skupu – ogółem (w tym: jadalne wczesne, sadzeniaki, jadalne późne, przemysłowe, w tym skrobiowe). Ceny targowiskowe – jadalne bez wczesnych.

⁴ Ceny targowiskowe – średnia ważona cena bydła rzeźnego obliczona przy przyjęciu struktury ilości skupu młodego bydła i krów rzeźnych.

Ceny ważniejszych produktów rolnych w listopadzie 2022 r.

W listopadzie 2022 r. cena **pszenicy** w skupie (153,18 zł za dt) spadła w stosunku do miesiąca poprzedniego (o 1,2%), ale była wyższa niż przed rokiem (o 27,9%). Na targowiskach pszenicę (172,16 zł za dt) sprzedawano drożej w porównaniu z październikiem br. (o 0,2%), jak i z analogicznym okresem ub. roku. (o 49,3%).

Za **żyto** w skupie płacono (123,93 zł za dt) mniej niż w poprzednim miesiącu (o 7,3%), ale więcej w stosunku do listopada 2021 r. (o 26,6%). Na targowiskach żyto (139,14 zł za dt) podrożało nieco w stosunku do października br. (o 0,1%), a w odniesieniu do analogicznego miesiąca ub. roku jego cena była znacznie wyższa (o 58,3%).

W listopadzie 2022 r. nastąpił wzrost ceny **ziemniaków** w skupie (62,97 zł za dt) w porównaniu z poprzednim miesiącem (o 11,4%) i w skali roku (o 84,0%), jak również na targowiskach (170,32 zł za dt) – tak w stosunku do października br. (o 1,5%), jak i do analogicznego miesiąca poprzedniego roku (o 23,9%).

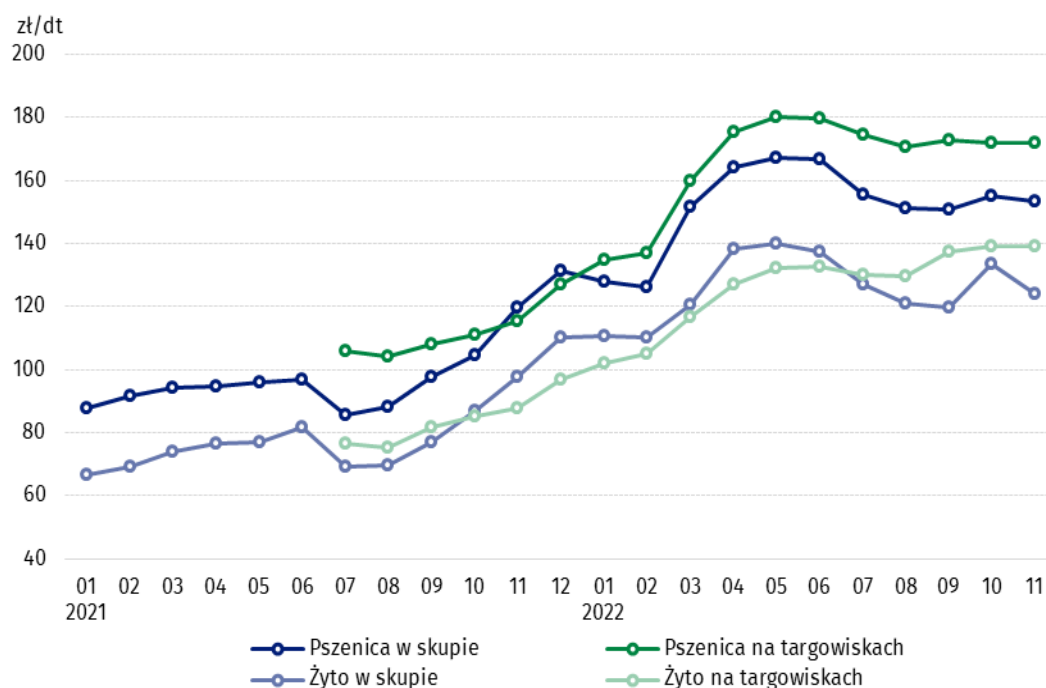
Cena skupu **żywca wołowego** (10,85 zł za kg) była nieznacznie niższa niż w październiku br. (o 0,2%), ale wyższa (o 16,4%) od zanotowanej rok wcześniej. Na targowiskach żywiec ten sprzedawano po 10,12 zł za kg, tj. o 7,3% taniej niż w poprzednim miesiącu, jednak o 24,8% drożej – niż przed rokiem.

W listopadzie 2022 r. cena **żywca wieprzowego** w skupie (7,43 zł za kg) pozostała na poziomie zbliżonym do notowanego miesiąc wcześniej (minimalna obniżka - o 0,1%), ale była znacznie wyższa w skali roku (o 73,8%).

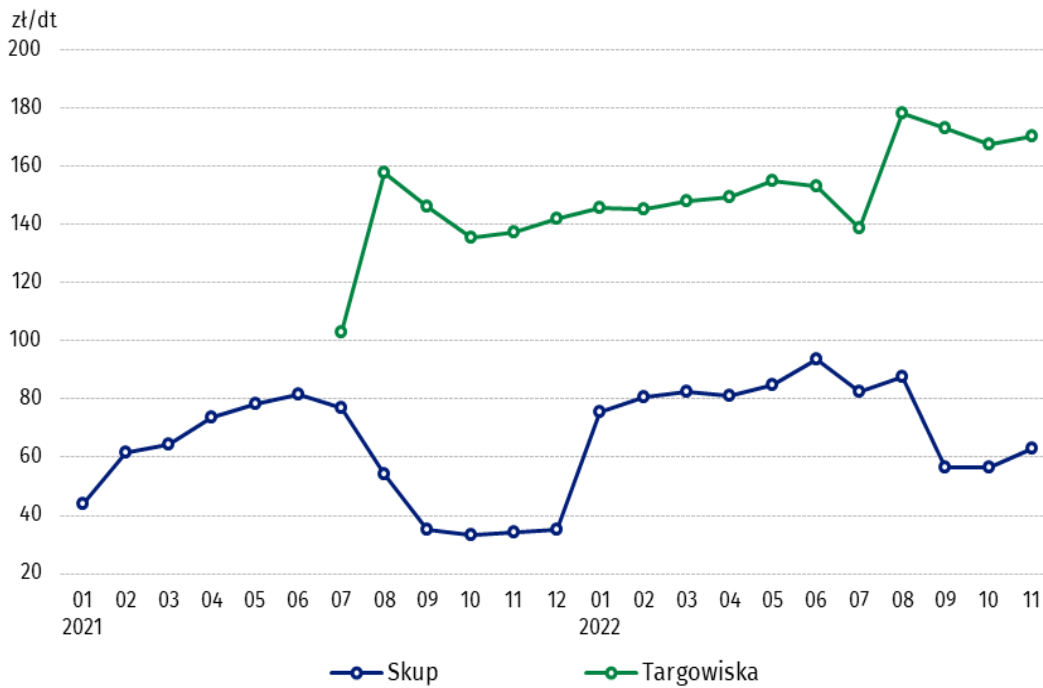
Cena skupu **drobiu rzeźnego** (6,60 zł za kg) wzrosła zarówno w stosunku do października br. (o 1,6%), jak i w porównaniu z listopadem 2021 r. (o 51,7%).

Za hl **mleka** płacono w skupie 270,46 zł, tj. o 3,9% więcej niż w poprzednim miesiącu i o 55,8% – niż przed rokiem.

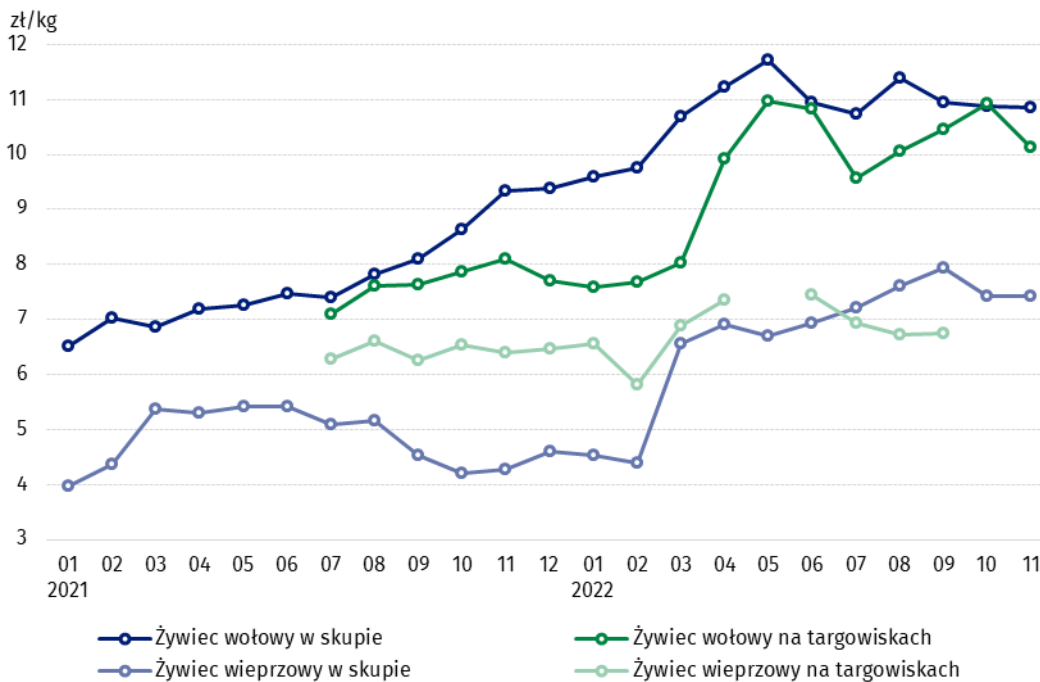
Wykres 3. Ceny pszenicy i żyta w skupie i na targowiskach



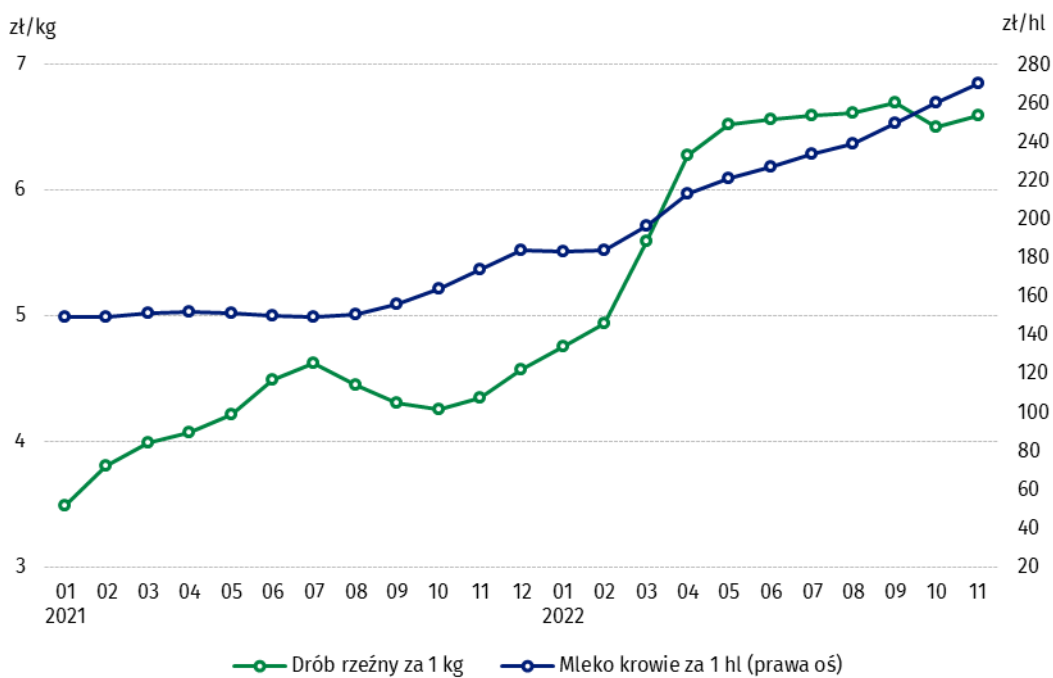
Wykres 4. Ceny ziemniaków w skupie i na targowiskach



Wykres 5. Ceny żywca wołowego i wieprzowego w skupie i na targowiskach



Wykres 6. Ceny skupu drobiu rzeźnego i mleka



Zróżnicowanie poziomu cen podstawowych produktów rolnych w poszczególnych województwach przedstawiono w tabelicy 2 dla cen skupu i w tabelicy 3 dla cen uzyskiwanych przez rolników na targowiskach (arkusz Excel).

W przypadku cytowania danych Głównego Urzędu Statystycznego prosimy o zamieszczenie informacji: „Źródło danych GUS”, a w przypadku publikowania obliczeń dokonanych na danych opublikowanych przez GUS prosimy o zamieszczenie informacji: „Opracowanie własne na podstawie danych GUS”.

Opracowanie merytoryczne:
Departament Handlu i Usług

Dyrektor Ewa Adach-Stankiewicz

Tel: 22 608 31 24

Wydział Współpracy z Mediami

Tel: 22 608 38 04

e-mail: obslugaprasowa@stat.gov.pl

Rzeczniczka prasowa:

Rzecznik Prasowy Prezesa GUS

Karolina Banaszek

Tel: 695 255 011



www.stat.gov.pl



[@GUS_STAT](https://twitter.com/GUS_STAT)



[@GlownyUrzadStatystyczny](https://www.facebook.com/GlownyUrzadStatystyczny)



[gus_stat](https://www.instagram.com/gus_stat)



[glownyurządstatystyczny](https://www.youtube.com/glownyurządstatystyczny)



[glownyurządstatystyczny](https://www.linkedin.com/company/glownyurządstatystyczny)

Powiązane opracowania

[Sytuacja społeczno-gospodarcza kraju w 2022 r.](#)

[Skup i ceny produktów rolnych w 2021 roku](#)

[Ceny w gospodarce narodowej w 2020 r.](#)

Temat dostępny w bazach danych

[BDL – Ceny - Ceny w rolnictwie \(dane miesięczne i roczne\)](#)

[DBW – Ceny producentów - Ceny w rolnictwie \(dane miesięczne i roczne\)](#)

Ważniejsze pojęcia dostępne w słowniku

[Skup produktów rolnych](#)

[Ceny skupu](#)

[Targowisko](#)

[Ceny targowiskowe](#)