

# Ceny produktów rolnych w grudniu 2021 r.

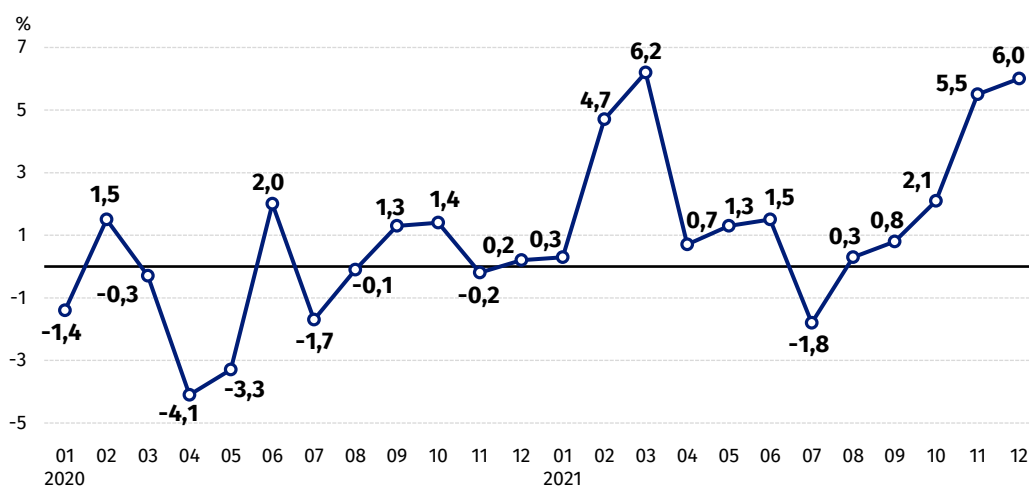
20.01.2022 r.

**↑28,9%**

wzrost cen skupu podstawowych produktów rolnych w porównaniu z grudniem 2020 r.

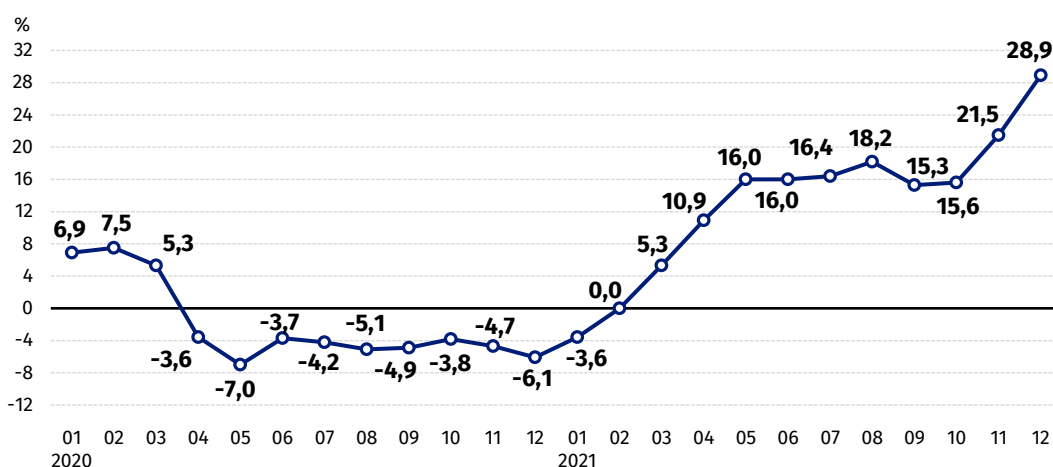
Ceny skupu podstawowych produktów rolnych<sup>1</sup> wzrosły w grudniu 2021 r. zarówno w stosunku do miesiąca poprzedniego (o 6,0%), jak i w porównaniu z analogicznym okresem ubiegłego roku (o 28,9%).

**Wykres 1. Zmiany cen skupu podstawowych produktów rolnych w stosunku do miesiąca poprzedniego**



W grudniu 2021 r. ceny skupu podstawowych produktów rolnych były wyższe niż przed miesiącem

**Wykres 2. Zmiany cen skupu podstawowych produktów rolnych w stosunku do analogicznego miesiąca poprzedniego roku**



Ceny skupu podstawowych produktów rolnych w grudniu 2021 r. były znacznie wyższe niż przed rokiem

<sup>1</sup> Pszenica, żyto, żywiec wołowy, żywiec wieprzowy, drób, mleko krowie

## Ceny skupu i ceny uzyskiwane przez rolników na targowiskach

Ceny skupu produktów rolnych w grudniu 2021 r. wzrosły zarówno w stosunku do miesiąca poprzedniego, jak i do analogicznego okresu roku ubiegłego. W skali roku obniżyły się jedynie ceny ziemniaków.

W grudniu 2021 r. w porównaniu z listopadem 2021 r. ceny produktów rolnych na targowiskach były wyższe, z wyjątkiem cen żywca wołowego.

**Tablica 1. Ceny produktów rolnych (bez VAT) w grudniu 2021 r.**

WYSZCZEGÓLNIENIE	Ceny skupu			Ceny targowiskowe		
	12 2021			12 2021		
	w złotych	11 2021=100	12 2020=100	w złotych	11 2021=100	12 <sup>a</sup> 2020=100
<b>Ziarno zbóż<sup>2</sup> – za 1 dt</b>						
Pszenica	131,27	109,6	156,0	126,92	110,1	.
Żyto	110,39	112,8	174,8	96,70	110,0	.
Jęczmień	103,34	107,0	153,0	111,68	109,9	.
Pszonżyto	114,59	113,3	160,2	108,59	112,2	.
Owies	91,53	108,4	157,0	91,33	107,5	.
Kukurydza	103,02	129,9	158,2	130,56	105,2	.
<b>Ziemniaki<sup>3</sup> – za 1 dt</b>	35,17	102,7	95,8	141,83	103,2	.
<b>Żywiec rzeźny<sup>4</sup> – za 1 kg</b>						
Bydło (bez cieląt)	9,38	100,6	141,3	7,71	95,1	.
w tym młode bydło	9,57	100,2	139,9	7,95	94,2	.
Trzoda chlewna	4,61	107,8	116,6	6,46	100,9	.
Drób	4,57	105,0	135,8	.	.	.
<b>Mleko – za 1 hl</b>	184,13	106,0	120,4	.	.	.

a- brak danych w grudniu 2020 r. ze względu na zamknięcie targowisk w związku ze stanem zagrożenia chorobą COVID-19, nie było możliwe zebranie danych o cenach produktów rolnych na targowiskach.

Dane z zakresu skupu obliczono na podstawie informacji o wartości i ilości skupu realizowanego przez osoby prawne i samodzielne jednostki organizacyjne niemające osobowości prawnej (bez osób fizycznych).

Wskaźniki cen skupu oraz cen uzyskiwanych przez rolników na targowiskach obliczono na podstawie danych bezwzględnych wyrażonych z większą dokładnością niż podano w tablicach.

### Ceny ważniejszych produktów rolnych w grudniu 2021 r.

W grudniu 2021 r. ceny **pszenicy** w skupie (131,27 zł za dt) wzrosły zarówno w stosunku do miesiąca poprzedniego (o 9,6%), jak i w skali roku (o 56,0%). Na targowiskach za 1 dt pszenicy płacono 126,92 zł, tj. o 10,1% więcej niż w listopadzie 2021 r.

Cena **żyta** w skupie wyniosła 110,39 zł za dt i była wyższa w porównaniu z poprzednim miesiącem (o 12,8%), a także z grudniem 2020 r. (o 74,8%). W obrocie targowiskowym cena żyta (96,70 zł za dt) wzrosła o 10,0% w stosunku do listopada 2021 r.

W grudniu 2021 r. cenę **ziemniaków** w skupie (35,17 zł za dt) podwyższono o 2,7%, jednak była ona niższa w skali roku o 4,2%. Na targowiskach za 1 dt ziemniaków płacono 141,83 zł, tj. o 3,2% więcej niż w listopadzie 2021 r.

Cena skupu **żywca wołowego** (9,38 zł za kg) wzrosła zarówno w stosunku do miesiąca poprzedniego, jak i w porównaniu z grudniem 2020 r. – odpowiednio o 0,6% i o 41,3%. Na targowiskach za żywiec wołowy płacono 7,71 zł za kg, tj. o 4,9% mniej niż przed miesiącem.

<sup>2</sup> Ceny skupu – bez ziarna siewnego.

<sup>3</sup> Ceny targowiskowe – jadalne bez wczesnych.

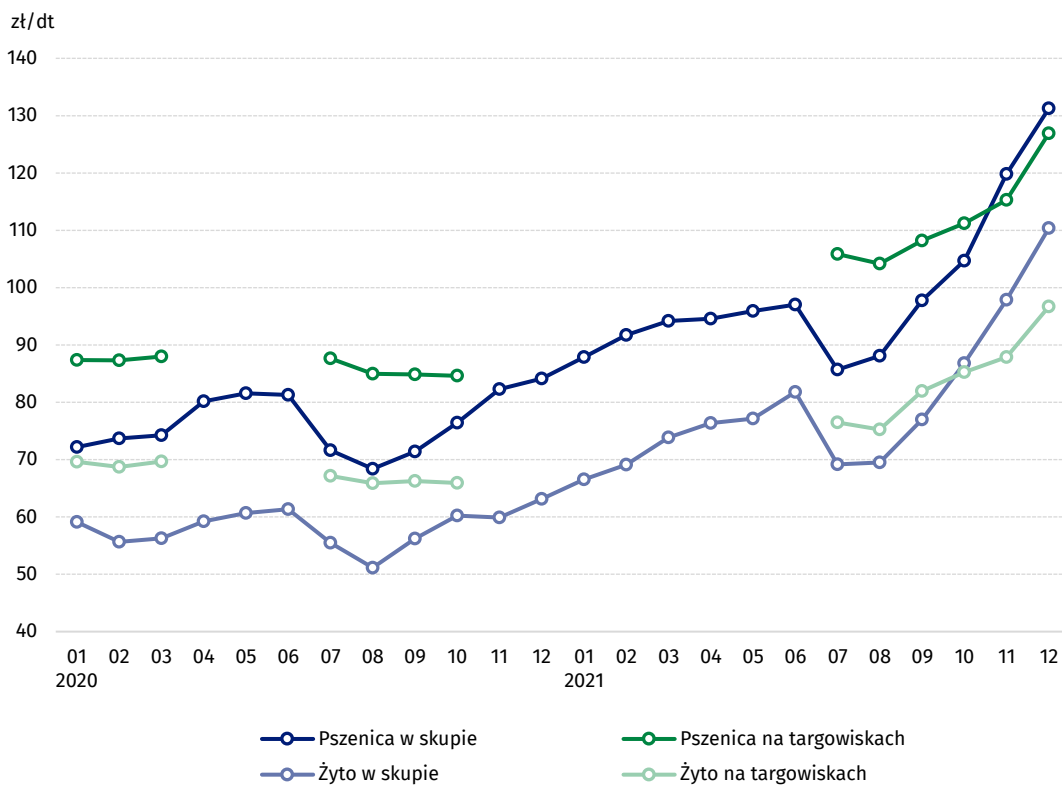
<sup>4</sup> Ceny targowiskowe – średnia ważona cena bydła rzeźnego obliczona przy przyjęciu struktury ilości skupu młodego bydła i krów rzeźnych.

W grudniu 2021 r. cena **żywca wieprzowego** w skupie wyniosła 4,61 zł za kg i była wyższa w porównaniu z poprzednim miesiącem o 7,8%, a w skali roku - o 16,6%. Na targowiskach za 1 kg tego żywca płacono 6,46 zł, tj. o 0,9% więcej niż w listopadzie 2021 r.

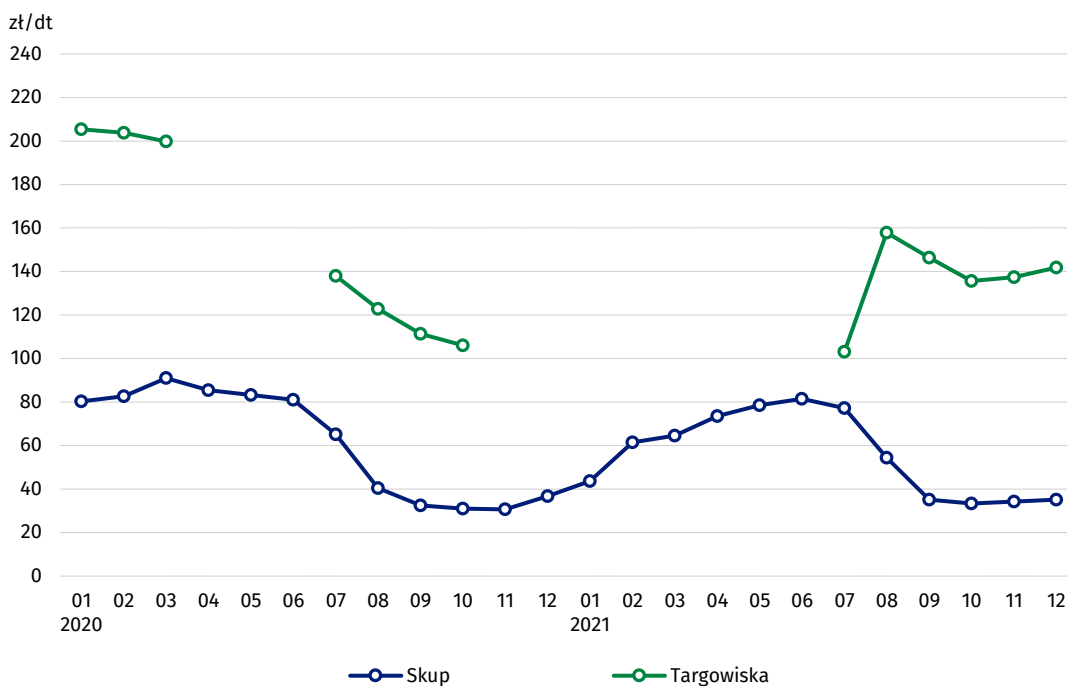
Cena skupu **drobiu rzeźnego** (4,57 zł za kg) wzrosła zarówno w stosunku do listopada 2021 r., (o 5,0%), jak i w porównaniu z grudniem 2020 r. (o 35,8%).

Za 1 hl **mleka** płacono w skupie 184,13 zł, tj. o 6,0% więcej niż w poprzednim miesiącu, a także o 20,4% więcej niż przed rokiem.

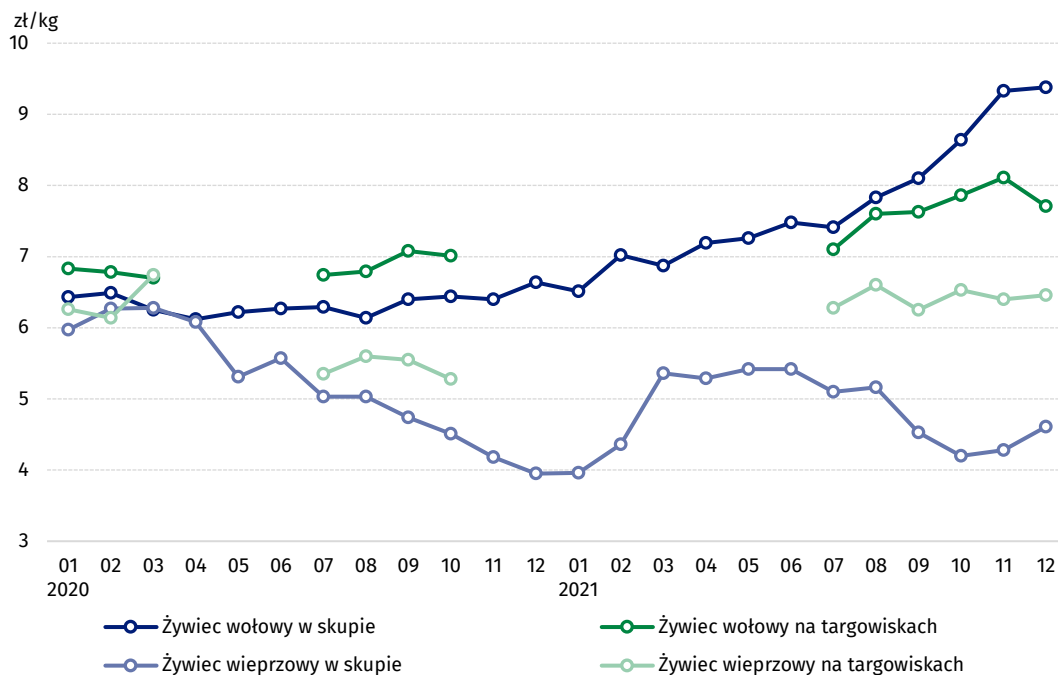
**Wykres 3. Ceny pszenicy i żyta w skupie i na targowiskach**



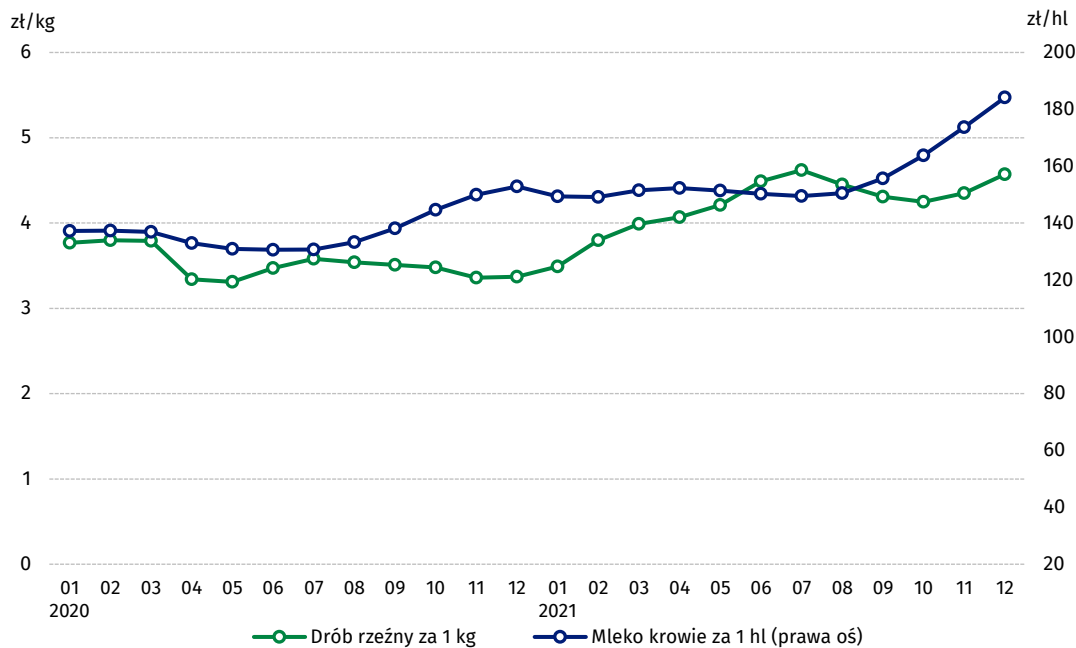
**Wykres 4. Ceny ziemniaków w skupie i na targowiskach**



**Wykres 5. Ceny żywca wołowego i wieprzowego w skupie i na targowiskach**



**Wykres 6. Ceny skupu drobiu rzeźnego i mleka**



Zróżnicowanie poziomu cen podstawowych produktów rolnych w poszczególnych województwach przedstawiono w tabeli 2 dla cen skupu i w tabeli 3 dla cen uzyskiwanych przez rolników na targowiskach (arkusz Excel). Ze względu na ogłoszony stan epidemii (COVID-19) nie było możliwe w niektórych miesiącach 2020 i 2021 roku, zebranie danych o cenach targowiskowych produktów rolnych.

W przypadku cytowania danych Głównego Urzędu Statystycznego prosimy o zamieszczenie informacji: „Źródło danych GUS”, a w przypadku publikowania obliczeń dokonanych na danych opublikowanych przez GUS prosimy o zamieszczenie informacji: „Opracowanie własne na podstawie danych GUS”.

Opracowanie merytoryczne:  
**Departament Handlu i Usług**  
**Dyrektor Ewa Adach-Stankiewicz**  
Tel: 22 608 30 67

Rozpowszechnianie:  
**Rzecznik Prasowy Prezesa GUS**  
**Karolina Banaszek**  
Tel: 695 255 011

#### **Wydział Współpracy z Mediami**

Tel: 22 608 34 91. 22 608 38 04

**e-mail: [obslugaprasowa@stat.gov.pl](mailto:obslugaprasowa@stat.gov.pl)**



[www.stat.gov.pl](http://www.stat.gov.pl)



[@GUS\\_STAT](https://twitter.com/GUS_STAT)



[@GlownyUrzadStatystyczny](https://www.facebook.com/GlownyUrzadStatystyczny)

#### **Powiązane opracowania**

[Sytuacja społeczno-gospodarcza kraju w 2021 r.](#)

[Skup i ceny produktów rolnych w 2020 roku](#)

[Ceny w gospodarce narodowej w 2020 r.](#)

#### **Temat dostępny w bazach danych**

[BDL – Ceny - Ceny w rolnictwie \(dane miesięczne i roczne\)](#)

[DBW – Ceny producentów - Ceny w rolnictwie \(dane miesięczne i roczne\)](#)

#### **Ważniejsze pojęcia dostępne w słowniku**

[Skup produktów rolnych](#)

[Ceny skupu](#)

[Targowisko](#)

[Ceny targowiskowe](#)