



Wskaźniki cen produkcji sprzedanej przemysłu oraz produkcji budowlano-montażowej w grudniu 2014 r.

Według wstępnych danych w grudniu 2014 r. ceny produkcji sprzedanej przemysłu były niższe o 2,5% w porównaniu z grudniem 2013 r. Spadek cen odnotowano również w produkcji budowlano-montażowej – o 0,8%. W okresie styczeń–grudzień 2014 r. ceny produkcji sprzedanej przemysłu były o 1,5% niższe niż w porównaniu z analogicznym okresem 2013 r., a ceny produkcji budowlano-montażowej – o 1,2%.

Wyszczególnienie	XI 2014		XII 2014		I-XII 2014
	X 2014= =100	analogiczny okres 2013= =100	XI 2014= =100	I-XII 2013= =100	
WSKAŹNIKI CEN PRODUKCJI SPRZEDANEJ PRZEMYSŁU					
OGÓŁEM	99,5	98,4	97,5	99,0	98,5
Górnictwo i wydobywanie	99,6*	98,8*	99,0	99,3	95,3
Przetwórstwo przemysłowe ...	99,4	98,0	96,9	98,8	98,4
Wytwarzanie i zaopatrywanie w energię elektryczną, gaz, parę wodną i gorącą wodę^{a)}	100,1	101,3	101,2	99,9	101,1
Dostawa wody; gospodarowanie ściekami i odpadami; rekultywacja^{a)}	99,9	101,5	101,5	100,0	101,2
WSKAŹNIKI CEN PRODUKCJI BUDOWLANO-MONTAŻOWEJ					
OGÓŁEM	99,9	99,4*	99,2	99,9	98,8

^{a)} Nazwa skrócona według PKD 2007

* Dane zmienione w stosunku do wcześniej opublikowanych.

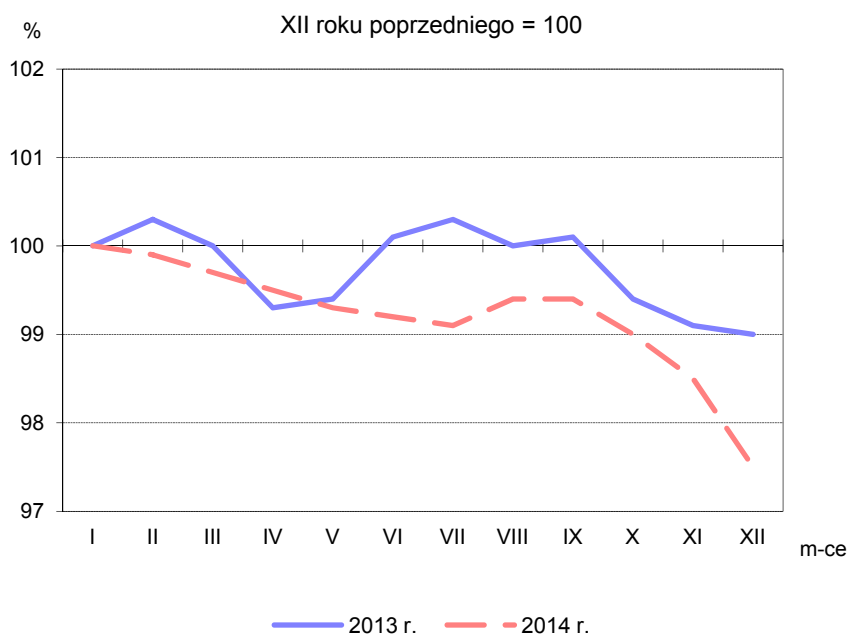
Według wstępnych danych, **ceny produkcji sprzedanej przemysłu** w 2014 r. spadły w stosunku do roku poprzedniego o 1,5%, w tym w największym stopniu – o 4,7% w górnictwie i wydobywaniu. Ceny w sekcji przetwórstwo przemysłowe obniżono o 1,6%. Podniesiono natomiast ceny w sekcjach: wytwarzanie i zaopatrywanie w energię elektryczną, gaz, parę wodną i gorącą wodę - o 1,1% oraz dostawa wody; gospodarowanie ściekami i odpadami; rekultywacja - o 1,2%.

Szacuje się, że w grudniu 2014 r. ceny produkcji sprzedanej przemysłu były o 2,5% niższe niż przed rokiem. Największy spadek cen zanotowano w przetwórstwie przemysłowym - o 3,1%, w tym najbardziej obniżono ceny w produkcji koksu i produktów rafinacji ropy naftowej (o 23,1%). Niższe niż w grudniu ub. roku były również ceny produkcji artykułów spożywczych (o 4,2%), urządzeń elektrycznych, wyrobów z pozostałych mineralnych surowców niemetalicznych (po 1,9%), wyrobów z metali (o 1,6%), odzieży (o 1,1%), wyrobów z gumy i z tworzyw sztucznych (o 0,9%), pojazdów samochodowych, przyczep i naczep, napojów (po 0,7%), maszyn i urządzeń, mebli (po 0,6%), wyrobów z drewna, korka, słomy i wikliny (o 0,4%), chemikaliów i wyrobów chemicznych, papieru i wyrobów z papieru oraz wyrobów tekstylnych (po 0,2%). Wyższe niż w grudniu ub. roku były natomiast m.in. ceny poligrafii i reprodukcji zapisanych nośników informacji (o 1,0%), produkcji metali (o 1,2%), komputerów, wyrobów elektronicznych i optycznych (o 1,6%), skór i wyrobów skórzanych (o 1,9%), wyrobów farmaceutycznych (o 2,4%), a także pozostałego sprzętu transportowego (o 3,5%). Ceny w górnictwie i wydobywaniu obniżono o 1,0%, w tym w wydobywaniu węgla kamiennego i węgla brunatnego (lignitu) (o 1,3%) oraz w górnictwie rud metali (o 0,3%). Podniesiono natomiast ceny w sekcji wytwarzanie i zaopatrywanie w energię elektryczną, gaz, parę wodną i gorącą wodę o 1,2%, a w sekcji dostawa wody; gospodarowanie ściekami i odpadami; rekultywacja - o 1,5%.

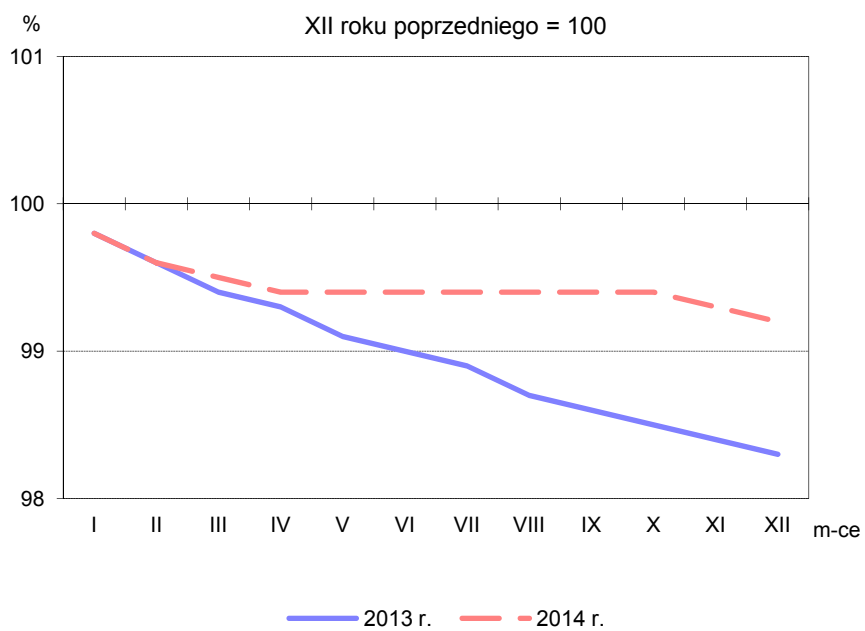
Szacuje się, że **ceny produkcji budowlano-montażowej** w 2014 r. w stosunku do poprzedniego roku obniżono o 1,2%. Zanotowano spadek cen budowy budynków (o 1,6%), budowy obiektów inżynierii lądowej i wodnej (o 1,3%) oraz robót budowlanych specjalistycznych (o 0,3%).

W grudniu 2014 r. ceny produkcji budowlano-montażowej były o 0,8% niższe niż przed rokiem. Obniżono ceny budowy obiektów inżynierii lądowej i wodnej (o 1,0%), budowy budynków (o 0,9%) oraz robót budowlanych specjalistycznych (o 0,2%).

Rys. 1. **Dynamika cen produkcji sprzedanej przemysłu w latach 2013-2014**



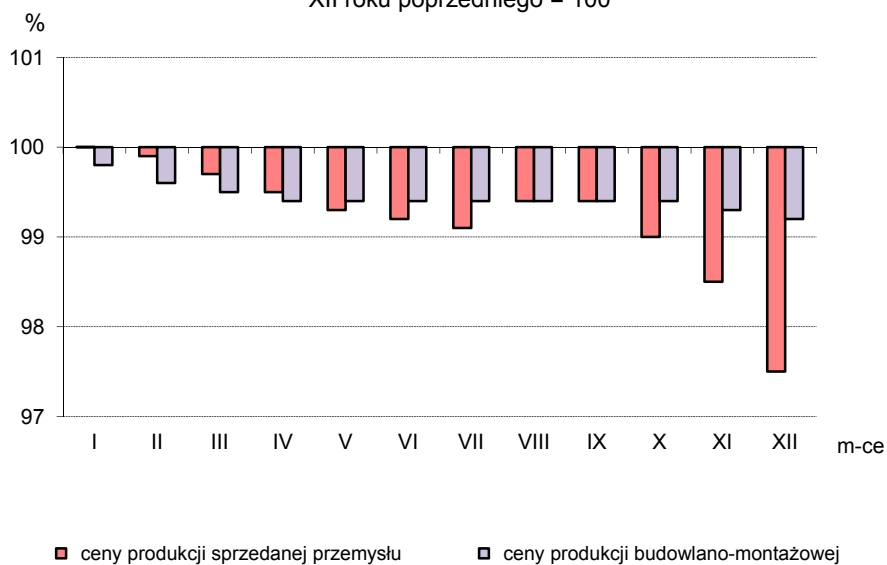
Rys. 2. **Dynamika cen produkcji budowlano-montażowej w latach 2013-2014**



Rys. 3.

Dynamika cen w 2014 r.

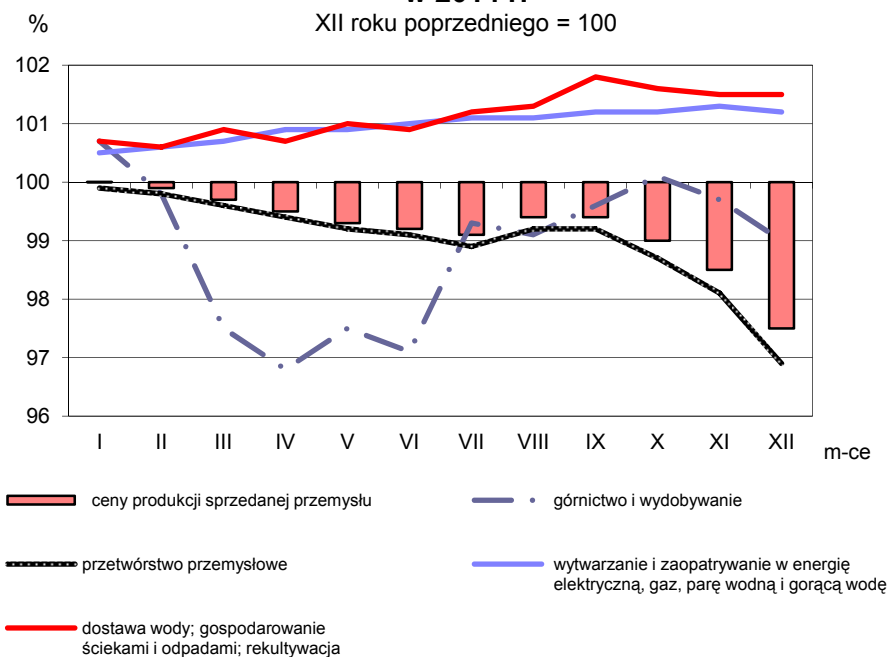
XII roku poprzedniego = 100



Rys. 4.

Dynamika cen produkcji sprzedanej sekcji przemysłu w 2014 r.

XII roku poprzedniego = 100



Opracowanie merytoryczne:
Departament Produkcji
Bożena Kudelska
 Tel: 22 608 3607

Rozpowszechnianie:
Rzecznik Prasowy Prezesa GUS
Artur Satora
 Tel: 22 608 3475, 22 608 3009
 e-mail: rzecznik@stat.gov.pl

Więcej na: <http://stat.gov.pl/obszary-tematyczne/ceny-handel>