

20.11.2020 r.

Wskaźniki cen produkcji sprzedanej przemysłu w październiku 2020 r.



spadek cen producentów w przemyśle w porównaniu z październikiem 2019 r.

Według wstępnych danych, w październiku 2020 r. ceny produkcji sprzedanej przemysłu były niższe w porównaniu z analogicznym miesiącem poprzedniego roku o 0,4%, a w porównaniu z wrześniem 2020 r. wzrosły o 0,4%.

Tablica 1. Wskaźniki cen produkcji sprzedanej przemysłu w październiku 2020 r.

WYSZCZEGÓLNIENIE	IX 2020		X 2020		I-X 2020	
	VIII 2020=100	analogiczny okres 2019=100	IX 2020=100	XII 2019=100	I-X 2019	
OGÓŁEM	100,3*	98,6*	99,6	100,4	99,7	99,3
Górnictwo i wydobywanie	102,1*	105,7*	105,8	99,4	105,6	101,4
Przetwórstwo przemysłowe	100,2*	97,7*	98,8	100,5	98,9	98,7
Wytwarzanie i zaopatrywanie w energię elektryczną, gaz, parę wodną i gorącą wodę ^a	100,1*	102,2*	102,4	99,9	102,9	102,6
Dostawa wody; gospodarowanie ściekami i odpadami; rekultywacja ^a	100,4*	106,3*	106,1	100,0	105,5	105,9

^{a)} Nazwa skrócona według PKD 2007

* Dane zmienione w stosunku do wcześniej opublikowanych.

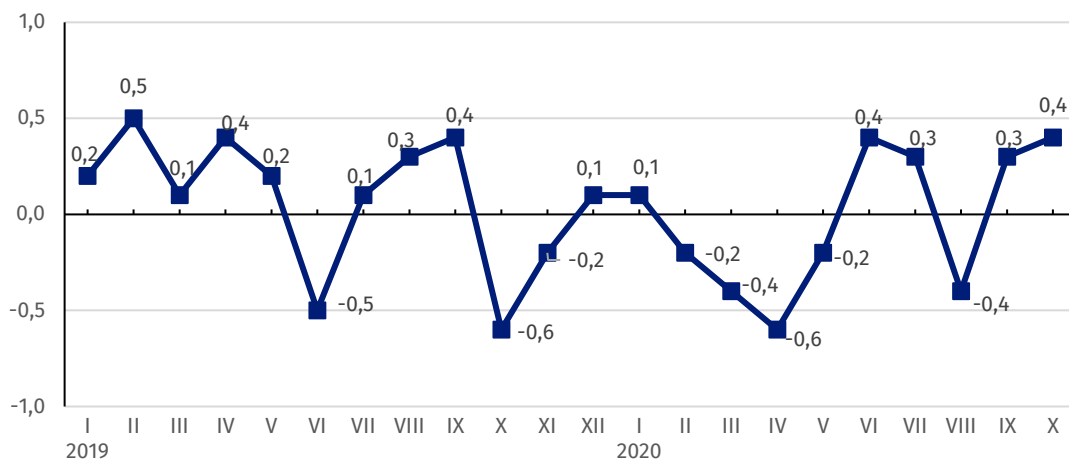
Według wstępnych danych, **ceny produkcji sprzedanej przemysłu** w październiku 2020 r. wzrosły o 0,4% w porównaniu z poprzednim miesiącem. Najbardziej podnieśli ceny producenci w sekcji **przetwórstwo przemysłowe** - o 0,5%, w tym w produkcji koksu i produktów rafinacji ropy naftowej - o 2,6%. Wzrosły także ceny produkcji m.in.: metali (o 1,5%), pojazdów samochodowych, przyczep i naczep (o 1,1%), wyrobów tekstylnych (o 1,0%), wyrobów tytoniowych (o 0,9%), poligrafii i reprodukcji zapisanych nośników informacji (o 0,8%), wyrobów z metali (o 0,6%), maszyn i urządzeń (o 0,5%), chemikaliów i wyrobów chemicznych oraz komputerów, wyrobów elektronicznych i optycznych, a także pozostałego sprzętu transportowego (po 0,4%), wyrobów z drewna, korka, słomy i wikliny oraz wyrobów z pozostałych mineralnych surowców niemetalicznych i mebli (po 0,3%), odzieży, wyrobów z gumy i tworzyw sztucznych, jak również urządzeń elektrycznych (po 0,2%), papieru i wyrobów z papieru (o 0,1%). Spadły natomiast ceny produkcji m.in.: skór i wyrobów skórzanych (o 0,1%), artykułów spożywczych (o 0,2%), wyrobów farmaceutycznych (o 0,4%) oraz napojów (o 0,5%). Ceny w sekcji **górnictwo i wydobywanie** były niższe w porównaniu z wrześniem br. o 0,6%, w tym wydobywania węgla kamiennego i węgla brunatnego (lignitu) o 2,0%, przy wzroście cen w górnictwie rud metali o 0,8%. Ceny **wytwarzania i zaopatrywania w energię elektryczną, gaz, parę wodną i gorącą wodę** obniżono o 0,1%. Ceny w sekcji **dostawa wody; gospodarowanie ściekami i odpadami; rekultywacja** w stosunku do ubiegłego miesiąca pozostały na niezmiennym poziomie.

W październiku 2020 r. **ceny produkcji sprzedanej przemysłu** były o 0,4% niższe niż przed rokiem. Najbardziej spadły ceny w **przetwórstwie przemysłowym** - o 1,2%. Spośród działów przetwórstwa przemysłowego największe obniżki cen odnotowano w produkcji koksu i produktów rafinacji ropy naftowej (o 21,6%). Niższe w skali roku były również ceny produkcji m.in.: chemikaliów i wyrobów chemicznych (o 3,3%), metali (o 1,9%), wyrobów z gumy i tworzyw sztucznych (o 1,7%), poligrafii i reprodukcji zapisanych nośników informacji (o 1,5%), komputerów, wyrobów elektronicznych i optycznych (o 1,2%), papieru i wyrobów z papieru (o 1,1%), mebli (o 0,8%) oraz napojów i odzieży (po 0,4%). Wyższe niż przed rokiem były natomiast ceny produkcji m.in.: artykułów spożywczych (o 0,4%), wyrobów z pozostałych mineralnych surowców niemetalicznych oraz wyrobów z metali (po 0,7%), wyrobów tekstylnych (o 0,8%), wyrobów z drewna, korka, słomy i wikliny, jak również urządzeń elektrycznych (po 1,3%), maszyn i urządzeń (o 2,0%), skór i wyrobów skórzanych (o 3,2%), pozostałego sprzętu transportowego (o 3,3%), wyrobów farmaceutycznych (o 4,0%), pojazdów samochodowych, przyczep i naczep (o 4,2%), a także wyrobów tytoniowych (o 5,6%). W sekcji **wytwarzanie i zaopatrywanie w energię elektryczną, gaz, parę wodną i gorącą wodę** ceny podniesiono o 2,4%. Ceny w **górnictwie i wydobywaniu** były wyższe niż przed rokiem o 5,8%, w tym w górnictwie rud metali - o 20,0%, przy spadku cen wydobywania węgla kamiennego i węgla brunatnego (lignitu) - o 4,2%. Największy wzrost cen odnotowano w sekcji **dostawa wody; gospodarowanie ściekami i odpadami; rekultywacja** - o 6,1%.

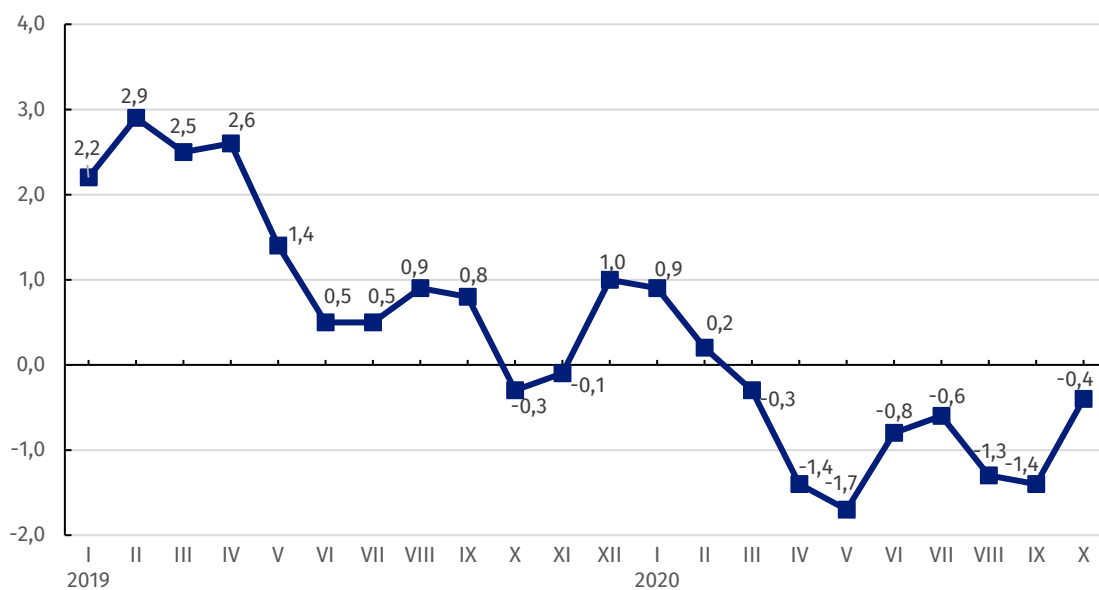
Spośród działów przetwórstwa przemysłowego w październiku 2020 r. w stosunku do poprzedniego miesiąca, najbardziej wzrosły ceny produkcji koksu i produktów rafinacji ropy naftowej - o 2,6%

W październiku 2020 r. w stosunku do analogicznego miesiąca poprzedniego roku największy spadek cen odnotowano w produkcji koksu i produktów rafinacji ropy naftowej - o 21,6%

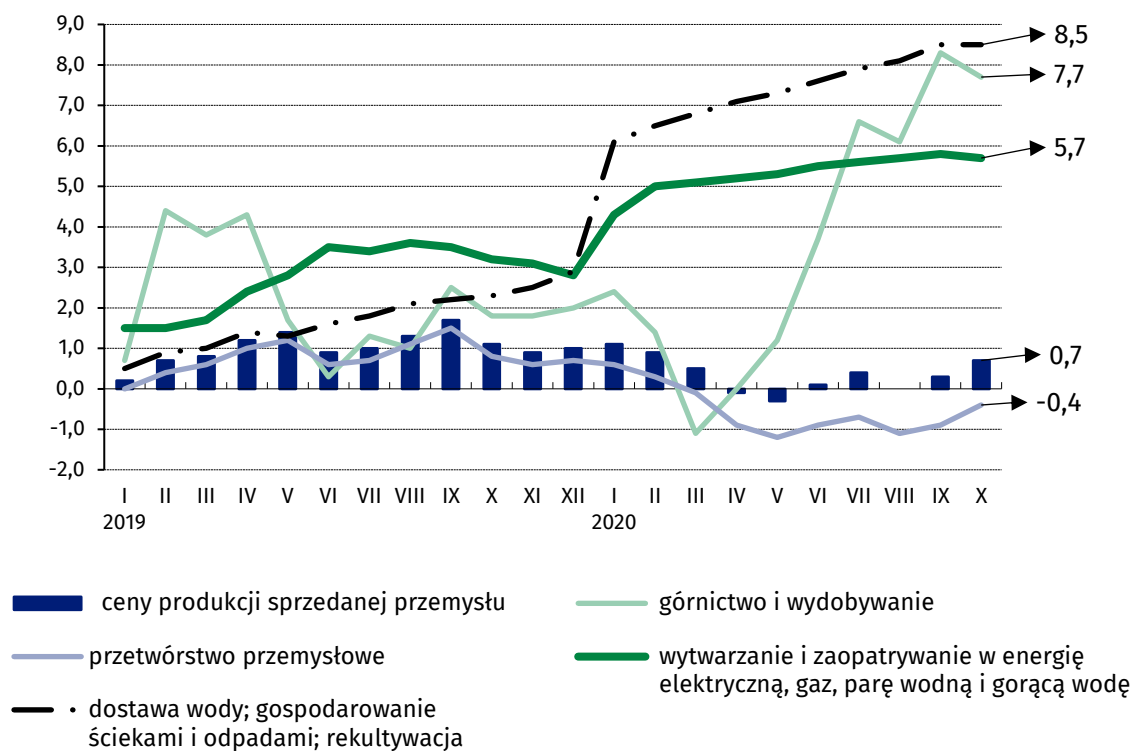
Wykres 1. Zmiany cen produkcji sprzedanej przemysłu w latach 2019-2020 w stosunku do okresu poprzedniego (w %)



Wykres 2. Zmiany cen produkcji sprzedanej przemysłu w latach 2019-2020 w stosunku do analogicznego okresu roku poprzedniego (w %)



Wykres 3. Zmiany cen produkcji sprzedanej przemysłu według sekcji PKD w latach 2019-2020 w stosunku do grudnia 2018 r. (w %)



W przypadku cytowania danych Głównego Urzędu Statystycznego prosimy o zamieszczenie informacji: „Źródło danych GUS”, a w przypadku publikowania obliczeń dokonanych na danych opublikowanych przez GUS prosimy o zamieszczenie informacji: „Opracowanie własne na podstawie danych GUS”.

Opracowanie merytoryczne:
Departament Handlu i Usług
Dyrektor Ewa Adach-Stankiewicz
Tel: 22 608 31 24

Rzeczposzechnianie:
Rzecznik Prasowy Prezesa GUS
Karolina Banaszek
Tel: 695 255 011

Wydział Współpracy z Mediami

Tel: 22 608 34 91, 22 608 38 04

e-mail: obslugaprasowa@stat.gov.pl



www.stat.gov.pl



[@GUS_STAT](https://twitter.com/GUS_STAT)



[@GlownyUrzadStatystyczny](https://www.facebook.com/GlownyUrzadStatystyczny)

Powiązane opracowania

[Biuletyn Statystyczny](#)

[Informacje sygnałne](#)

Temat dostępny w bazach danych

[Dziedzinowa Baza Wiedzy Ceny](#)

[Bank Danych Makroekonomicznych](#)

[Wskaźniki cen \(Obszary tematyczne: Ceny, Handel\)](#)

Ważniejsze pojęcia dostępne w słowniku

[Wskaźnik cen produkcji sprzedanej przemysłu](#)