

Wskaźniki cen towarów i usług konsumpcyjnych w grudniu 2019 r.

15.01.2020 r.



wzrost w porównaniu z analogicznym miesiącem poprzedniego roku

Ceny towarów i usług konsumpcyjnych w grudniu 2019 r. w porównaniu z analogicznym miesiącem ub. roku wzrosły o 3,4% (przy wzroście cen usług – o 6,1% i towarów – o 2,4%).

W stosunku do poprzedniego miesiąca ceny towarów i usług wzrosły o 0,8% (w tym usług – o 1,5% i towarów – o 0,5%).

Tablica 1. Wskaźniki cen towarów i usług konsumpcyjnych w grudniu 2019 r.

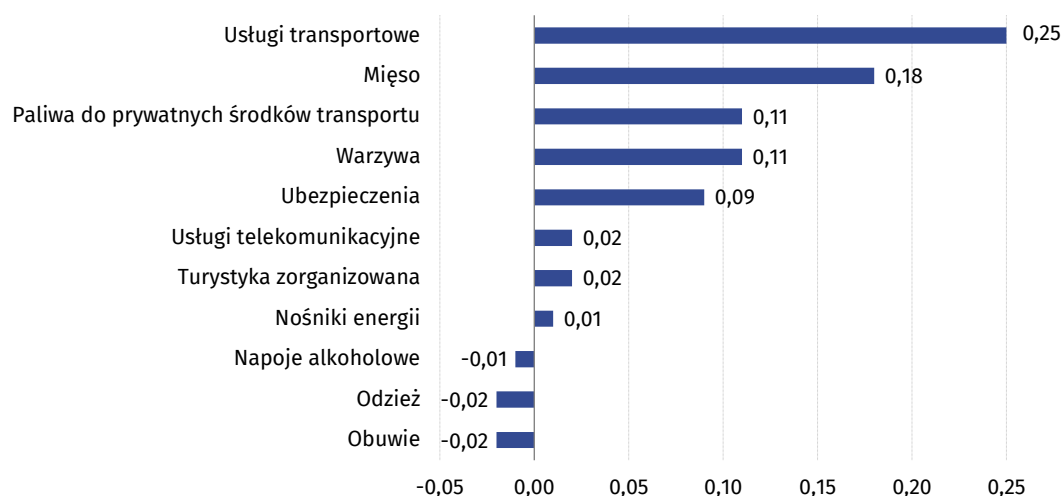
WYSZCZEGÓLNIENIE	XII 2019		X-XII 2019		I-XII 2019	WPŁYW ZMIAN XI 2019= =100
	XII 2018= =100	XI 2019= =100	X-XII 2018=100	VII-IX 2019=100	I-XII 2018=100	
OGÓŁEM	103,4	100,8	102,8	100,6	102,3	x
Żywność i napoje bezalkoholowe	106,9	101,2	106,5	100,7	104,9	0,30
Napoje alkoholowe i wyroby tytoniowe	101,6	99,9	101,4	100,2	101,3	-0,01
Odzież i obuwie	98,8	99,2	98,4	104,3	98,1	-0,04
Użytkowanie mieszkania lub domu i nośniki energii	102,0	100,1	102,0	100,7	101,5	0,03
Wyposażenie mieszkania i prowadzenie gospodarstwa domowego	100,4	99,9	100,5	100,0	100,7	-0,01
Zdrowie	103,2	100,2	103,4	100,5	103,2	0,01
Transport	100,5	103,8	98,0	98,5	100,7	0,37
Łączność	104,3	100,4	103,0	99,9	99,3	0,01
Rekreacja i kultura	103,6	100,5	103,2	99,5	102,6	0,03
Edukacja	104,6	100,0	104,7	102,9	103,6	0,00
Restauracje i hotele	105,4	100,2	105,3	101,3	104,4	0,02
Inne towary i usługi	103,2	101,5	102,1	101,6	101,4	0,08

Wpływ zmian cen na wskaźnik cen towarów i usług konsumpcyjnych ogółem

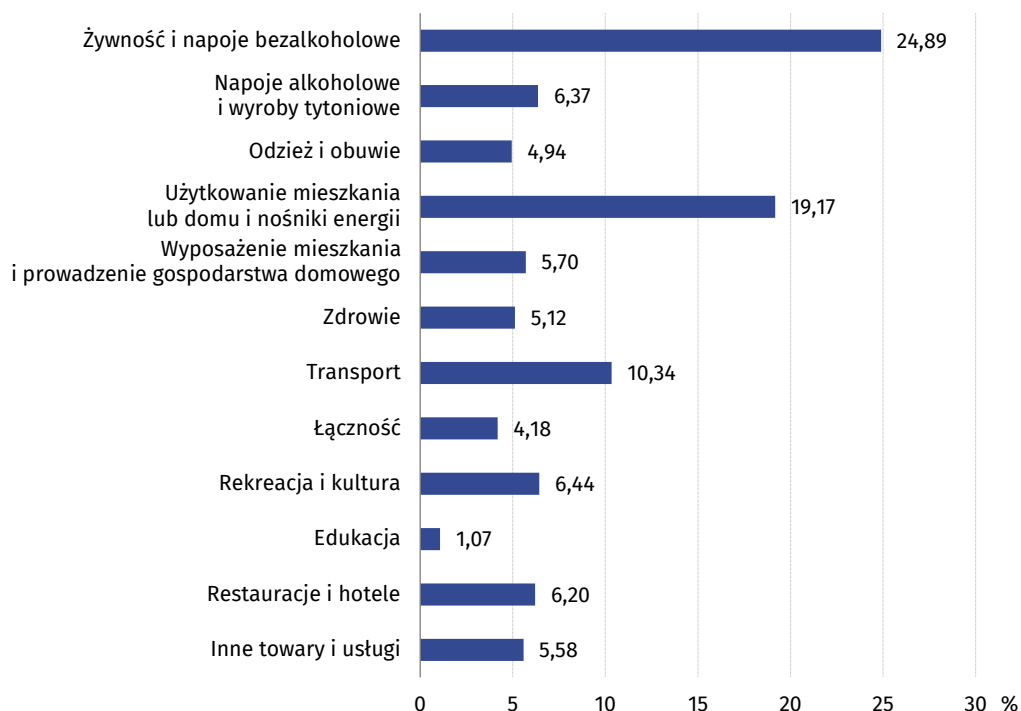
W grudniu br. w porównaniu z poprzednim miesiącem największy wpływ na wskaźnik cen towarów i usług konsumpcyjnych ogółem miały wyższe ceny w zakresie transportu (o 3,8%) i żywności (o 1,3%), które podwyższyły wskaźnik odpowiednio o 0,37 p. proc. i 0,31 p. proc. Niższe ceny odzieży i obuwia (o 0,8%) obniżyły ten wskaźnik o 0,04 p. proc.

W porównaniu z miesiącem analogicznym poprzedniego roku wyższe ceny żywności (o 7,5%), w zakresie mieszkania (o 1,6%), restauracji i hoteli (o 5,4%) oraz rekreacji i kultury (o 3,6%) podwyższyły wskaźnik cen towarów i usług konsumpcyjnych odpowiednio o 1,69 p. proc., 0,41 p. proc., 0,34 p. proc. i 0,23 p. proc. Niższe ceny odzieży i obuwia (o 1,2%) obniżyły ten wskaźnik o 0,06 p. proc.

Wykres 1. Wpływ zmian cen wybranych grup towarów i usług konsumpcyjnych w grudniu 2019 r. (zmiana w p. proc. do okresu poprzedniego)

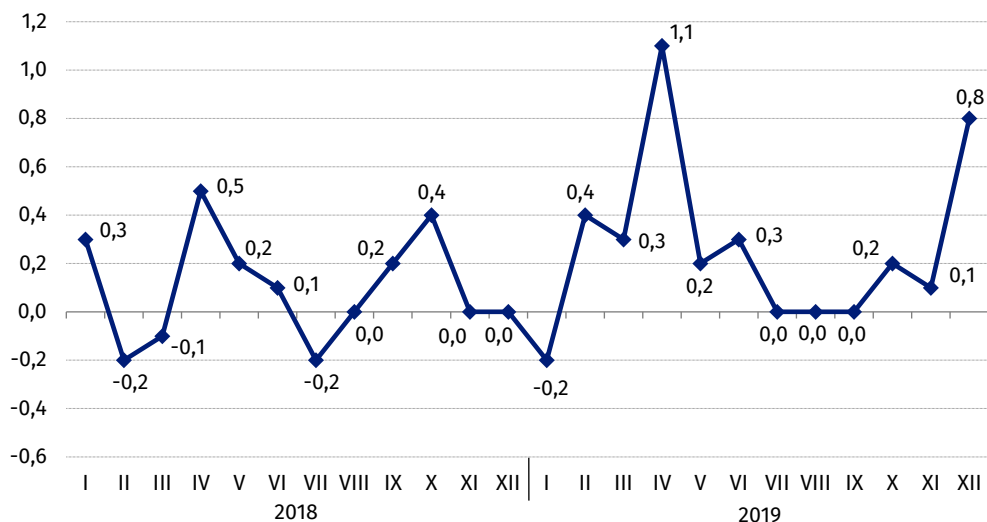


Wykres 2. System wag stosowany w obliczeniach wskaźników cen towarów i usług konsumpcyjnych w 2019 r.

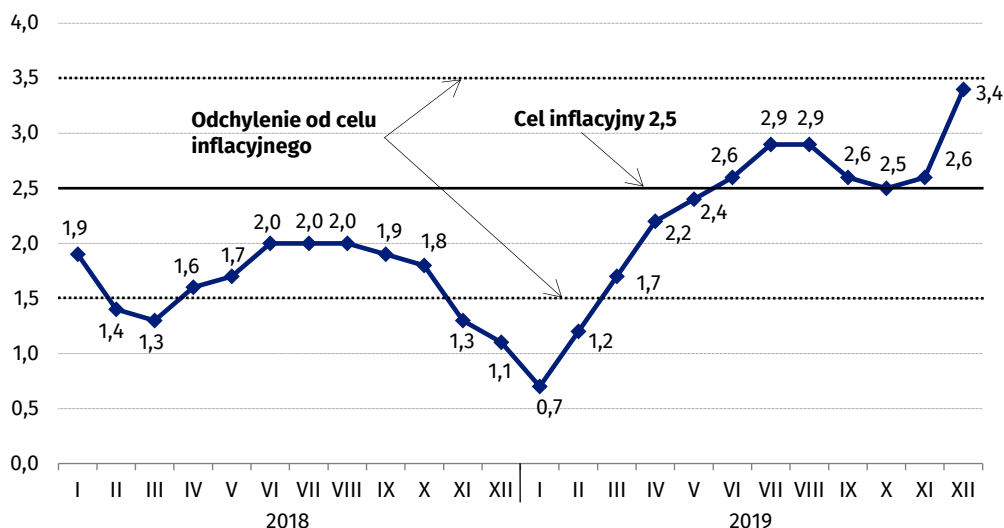


W 2019 r., podobnie jak w latach poprzednich, największy udział wydatków w obliczeniach wskaźnika cen towarów i usług konsumpcyjnych mają żywność i napoje bezalkoholowe (24,89%) oraz towary i usługi związane z użytkowaniem mieszkania lub domu i nośniki energii (19,17%)

Wykres 3. Ceny towarów i usług konsumpcyjnych (zmiana w % do okresu poprzedniego)

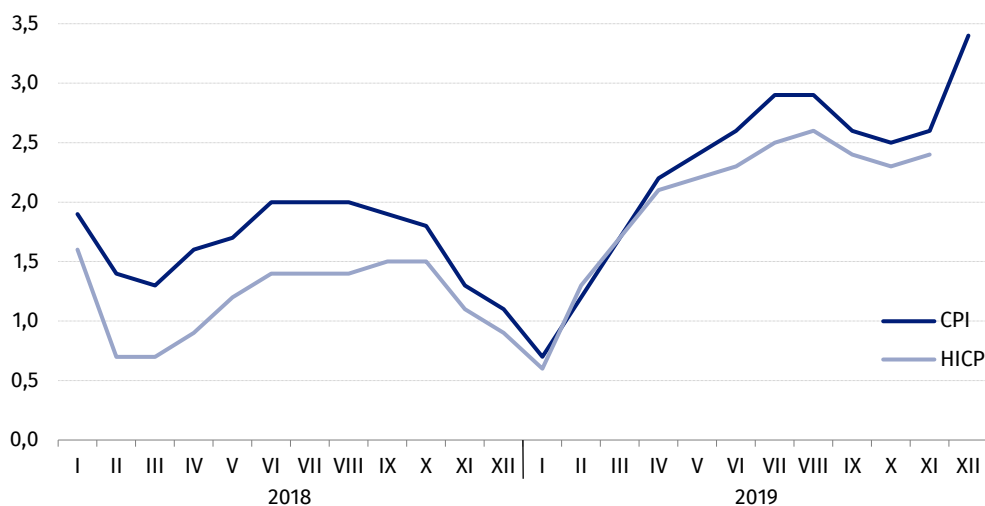


Wykres 4. Ceny towarów i usług konsumpcyjnych (zmiana w % do analogicznego okresu roku poprzedniego)



W grudniu 2019 r. wskaźnik cen towarów i usług konsumpcyjnych znajdował się w granicach odchyień od celu inflacyjnego określonego przez Radę Polityki Pieniężnej (2,5% +/- 1 p. proc.)

Wykres 5. Wskaźnik cen towarów i usług konsumpcyjnych (CPI) oraz zharmonizowany wskaźnik cen konsumpcyjnych (HICP) (zmiana w % do analogicznego okresu roku poprzedniego)



Tablica 2. Wskaźniki cen towarów i usług konsumpcyjnych w grudniu 2019 r.

WYSZCZEGÓLNIENIE	XII 2019		X-XII 2019		I-XII 2019
	XII 2018= =100	XI 2019= =100	X-XII 2018=100	VII-IX 2019=100	I-XII 2018=100
OGÓŁEM	103,4	100,8	102,8	100,6	102,3
Towary	102,4	100,5	101,9	100,5	101,7
Usługi	106,1	101,5	105,4	100,7	103,9
ŻYWNOŚĆ, NAPOJE BEZALKOHOLOWE I ALKOHOLOWE ORAZ WYROBY TYTONIOWE	105,9	100,9	105,5	100,6	104,2
ŻYWNOŚĆ I NAPOJE BEZALKOHOLOWE	106,9	101,2	106,5	100,7	104,9
Żywność	107,5	101,3	107,0	100,7	105,3
w tym:					
Ryż	106,0	98,9	106,5	100,3	104,4
Mąka	107,3	98,2	107,7	100,8	108,0
Pieczywo	106,0	100,7	106,4	101,8	108,6
Makarony i produkty makaronowe	103,7	100,1	103,7	101,4	103,0
Mięso	112,8	102,8	110,0	102,2	105,6
w tym:					
Mięso wołowe	101,1	100,6	100,7	100,2	101,0
Mięso cielęce	102,9	100,0	102,9	100,7	102,3
Mięso wieprzowe	123,6	106,8	117,9	104,1	109,6
Mięso drobiowe	107,1	100,7	103,8	98,4	102,1
Wędliny	111,9	102,0	110,0	102,9	105,8
Ryby i owoce morza	104,7	100,0	104,7	100,8	103,9
Mleko, sery i jaja	101,6	100,5	101,1	100,6	100,2
w tym:					
Mleko	102,9	101,3	101,5	101,2	99,8
Jogurt, śmietana, napoje i desery mleczne	102,6	100,0	102,7	100,6	102,4
Sery i twarogi	102,0	100,3	101,7	100,6	101,6
Jaja	96,3	100,7	95,6	99,9	92,4
Oleje i tłuszcze	96,8	99,0	95,9	99,5	97,8
Tłuszcze roślinne	101,7	98,6	100,8	99,4	100,0
Tłuszcze zwierzęce	93,1	99,3	92,3	99,6	96,1
w tym masło	91,4	98,8	90,9	99,1	95,5
Owoce	112,1	100,5	113,2	100,1	98,7
Warzywa	112,3	103,6	114,8	98,5	119,8
Cukier	120,7	100,7	122,5	100,1	116,9
Napoje bezalkoholowe	101,8	99,8	101,9	100,3	101,4
w tym:					
Kawa	100,9	99,6	101,1	100,2	100,8
Herbata	100,9	100,7	100,4	99,7	100,3
Kakao i czekolada w proszku	104,2	99,1	104,3	100,5	103,5
Wody mineralne lub źródlane	102,2	98,8	103,0	100,2	102,6
Soki owocowe i warzywne	103,0	100,4	102,6	100,4	101,9

WYSZCZEGÓLNIENIE	XII 2019		X-XII 2019		I-XII 2019
	XII 2018= =100	XI 2019= =100	X-XII 2018=100	VII-IX 2019=100	I-XII 2018=100
NAPOJE ALKOHOLOWE I WYROBY TYTONIOWE	101,6	99,9	101,4	100,2	101,3
Napoje alkoholowe	101,4	99,7	101,2	100,0	101,6
Wyroby tytoniowe	102,3	100,3	102,0	100,7	100,6
ODZIEŻ I OBUWIE	98,8	99,2	98,4	104,3	98,1
w tym:					
Odzież	98,7	99,4	98,2	104,6	97,8
Obuwie	98,7	98,6	98,4	103,7	98,3
MIESZKANIE	101,6	100,1	101,6	100,5	101,4
UŻYTKOWANIE MIESZKANIA LUB DOMU I NOŚNIKI ENERGII	102,0	100,1	102,0	100,7	101,5
w tym:					
Opłaty na rzecz właścicieli	105,3	100,1	105,3	101,3	104,9
Zaopatrywanie w wodę	102,5	100,0	102,5	100,3	102,1
Wywóz śmieci	132,2	100,6	131,7	103,8	121,4
Usługi kanalizacyjne	104,1	100,0	104,1	100,5	103,7
Nośniki energii	98,2	100,1	98,2	100,3	98,6
Energia elektryczna	94,2	100,0	94,2	100,0	93,9
Gaz	100,0	100,3	100,2	100,1	102,7
Opał	99,8	100,1	99,8	100,6	100,4
Energia cieplna	102,4	100,2	102,3	100,9	101,9
WYPOSAŻENIE MIESZKANIA I PROWADZENIE GOSPODARSTWA DOMOWEGO	100,4	99,9	100,5	100,0	100,7
w tym:					
Mebłe, artykuły dekoracyjne, sprzęt oświetleniowy	99,3	99,7	99,4	99,3	100,7
Urządzenia gospodarstwa domowego	98,4	99,9	98,5	99,7	99,2
Środki czyszczące i konserwujące	101,5	99,9	101,5	100,3	100,8
Usługi związane z prowadzeniem gospodarstwa domowego	105,7	100,2	105,6	101,4	105,1
ZDROWIE	103,2	100,2	103,4	100,5	103,2
w tym:					
Wyroby farmaceutyczne	102,7	100,2	103,1	100,7	103,1
Urządzenia i sprzęt terapeutyczny	101,5	100,1	101,5	100,4	101,4
Usługi lekarskie	106,3	100,2	106,2	101,5	105,3
Usługi stomatologiczne	104,5	100,1	104,4	101,5	103,8
Usługi szpitalne i sanatoryjne	101,9	100,0	101,9	92,2	101,8
TRANSPORT	100,5	103,8	98,0	98,5	100,7
w tym:					
Środki transportu	97,2	100,2	96,5	97,9	96,2
w tym samochody osobowe	97,0	100,2	96,2	97,9	96,0
Paliwa do prywatnych środków transportu	100,0	102,2	96,6	98,2	101,6
Olej napędowy	98,2	102,3	96,1	99,0	103,1
Benzyna	101,2	100,5	98,5	96,9	101,6
Gaz ciekły i pozostałe paliwa do prywatnych środków transportu	98,1	114,3	86,4	104,3	96,2
Usługi transportowe	107,5	129,4	103,0	97,8	103,5


WYSZCZEGÓLNIENIE	XII 2019		X-XII 2019		I-XII 2019
	XII 2018= =100	XI 2019= =100	X-XII 2018=100	VII-IX 2019=100	I-XII 2018=100
ŁĄCZNOŚĆ	104,3	100,4	103,0	99,9	99,3
w tym:					
Sprzęt telekomunikacyjny	92,3	96,4	92,3	98,7	90,3
Usługi telekomunikacyjne	104,7	100,5	103,3	100,0	99,7
REKREACJA I KULTURA	103,6	100,5	103,2	99,5	102,6
w tym:					
Sprzęt audiowizualny, fotograficzny i informatyczny	95,5	99,8	95,4	99,2	95,3
Usługi związane z rekreacją i kulturą	102,6	100,1	102,1	100,0	102,0
w tym:					
Usługi związane z rekreacją i sportem	103,8	100,3	103,7	102,0	103,3
Usługi związane z kulturą	102,1	100,1	101,5	99,3	101,5
w tym opłaty radiowo-telewizyjne	101,1	100,0	100,4	98,2	100,2
Książki	108,0	101,0	107,9	105,8	103,0
Gazety i czasopisma	103,0	99,7	104,3	100,2	105,4
Artykuły piśmienne, malarskie, kreślarskie	103,1	100,3	103,2	100,6	103,2
Turystyka zorganizowana	108,7	101,2	108,0	96,1	105,9
Turystyka zorganizowana w kraju	106,5	101,3	105,5	96,8	104,0
Turystyka zorganizowana za granicą	110,4	101,2	109,9	95,5	107,3
EDUKACJA	104,6	100,0	104,7	102,9	103,6
RESTAURACJE I HOTELE	105,4	100,2	105,3	101,3	104,4
INNE TOWARY I USŁUGI	103,2	101,5	102,1	101,6	101,4
w tym:					
Higiena osobista	102,1	99,9	101,9	101,0	101,1
w tym:					
Usługi fryzjerskie, kosmetyczne i pielęgnacyjne	105,7	100,4	105,6	101,0	105,1
Artykuły do higieny osobistej i kosmetyki	101,5	99,8	101,3	101,1	100,4
Opieka społeczna	106,0	100,0	106,0	101,7	104,9
Ubezpieczenia	107,8	107,8	103,1	104,2	102,2
Usługi finansowe świadczone przez banki i inne instytucje	101,1	100,0	101,1	99,2	98,2

Opracowanie merytoryczne:
Departament Handlu i Usług
Dyrektor Ewa Adach-Stankiewicz
Tel: 22 608 31 24

Rzeczposzechnianie:
Rzecznik Prasowy Prezesa GUS
Karolina Banaszek
Tel: 695 255 011

Wydział Współpracy z Mediami
Tel: 22 608 34 91, 22 608 38 04
e-mail: obslugaprasowa@stat.gov.pl

 www.stat.gov.pl

 [@GUS_STAT](https://twitter.com/GUS_STAT)

 [@GlownyUrzadStatystyczny](https://www.facebook.com/GlownyUrzadStatystyczny)

Powiązane opracowania

[Komunikaty i obwieszczenia Prezesa GUS](#)

[Informacje sygnałne](#)

Temat dostępny w bazach danych

[Dziedzinowa Baza Wiedzy \(DBW\) Ceny](#)

[Bank Danych Makroekonomicznych \(BDM\)](#)

[Bank Danych Lokalnych \(BDL\)](#)

[Wskaźniki cen \(Obszary tematyczne: Ceny. Handel\)](#)

[Ceny \(Obszary tematyczne: Ceny. Handel\)](#)

Ważniejsze pojęcia dostępne w słowniku

[Wskaźnik cen towarów i usług konsumpcyjnych](#)

[Cena detaliczna](#)