

Wskaźniki cen towarów i usług konsumpcyjnych w lutym 2019 r.

15.03.2019 r.


0,4%

w porównaniu z poprzednim miesiącem (styczeń 2019 r.)

Ceny towarów i usług konsumpcyjnych w lutym 2019 r., w stosunku do poprzedniego miesiąca wzrosły o 0,4% (w tym usług – o 0,6%, i towarów – o 0,2%).
W porównaniu z analogicznym miesiącem ub. roku, ceny towarów i usług konsumpcyjnych wzrosły o 1,2% (w tym usług – o 2,3% i towarów – o 0,9%).

Tablica 1. Wskaźniki cen towarów i usług konsumpcyjnych w styczniu i lutym 2019 r.

WYSZCZEGÓLNIENIE	I 2019*		II 2019		I-II 2019	
	I 2018= =100	XII 2018= =100	II 2018= =100	XII 2018= =100	I 2019= =100	I-II 2018= =100
OGÓŁEM	100,7	99,8	101,2	100,2	100,4	101,0
Żywność i napoje bezalkoholowe	100,8	101,1	102,1	102,0	100,9	101,5
Napoje alkoholowe i wyroby tytoniowe	101,3	100,4	101,4	100,6	100,2	101,3
Odzież i obuwie	97,0	95,8	96,8	94,2	98,3	96,9
Użytkowanie mieszkania lub domu i nośniki energii	100,2	98,8	100,6	99,3	100,5	100,4
Wyposażenie mieszkania i prowadzenie gospodarstwa domowego	100,9	100,3	100,6	100,2	99,9	100,8
Zdrowie	102,6	100,2	102,6	100,5	100,3	102,6
Transport	101,9	97,4	102,5	97,8	100,4	102,2
Łączność	95,4	101,8	97,6	102,7	100,9	96,5
Rekreacja i kultura	101,2	101,1	101,3	101,2	100,2	101,2
Edukacja	103,1	100,3	103,1	100,5	100,1	103,1
Restauracje i hotele	103,3	100,5	103,4	100,8	100,3	103,3
Inne towary i usługi	100,9	100,9	100,4	100,7	99,8	100,7

* Dane obliczone po dokonaniu corocznej zmiany systemu wag, który stanowi struktura wydatków gospodarstw domowych (bez spożycia naturalnego) z roku poprzedzającego rok badany.

Coroczna zmiana systemu wag

Główny Urząd Statystyczny, podobnie jak w latach ubiegłych, w lutym br. dokonał aktualizacji systemu wag stosowanego w obliczeniach wskaźnika cen towarów i usług konsumpcyjnych. System wag oparty jest na strukturze wydatków gospodarstw domowych na zakup towarów i usług konsumpcyjnych z roku poprzedzającego rok badany, uzyskanej z badania budżetów gospodarstw domowych. W świetle tych badań w wydatkach konsumpcyjnych gospodarstw domowych w 2018 r. nastąpiły różnice w poszczególnych grupach mających znaczenie w strukturze konsumpcji.

Wzrósł m. in. udział wydatków w zakresie transportu, żywności i napojów bezalkoholowych, restauracji i hoteli oraz wyposażenia mieszkania i prowadzenia gospodarstwa domowego. Obniżył się natomiast m. in. udział wydatków w zakresie użytkowania mieszkania lub domu i nośników energii, łączności, zdrowia, rekreacji i kultury oraz odzieży i obuwia. W związku z tym odnotowano inny wpływ zmian cen w poszczególnych grupach na wskaźnik cen towarów i usług konsumpcyjnych ogółem, niż obserwowany przy obliczeniach wstępnych danych za styczeń br. W styczniu br. w stosunku do stycznia ub. roku ceny towarów i usług konsumpcyjnych wzrosły o 0,7%, wobec wstępnie szacowanego wzrostu o 0,9%. Według ostatecznych danych wskaźnik cen towarów i usług konsumpcyjnych za styczeń br. w stosunku do poprzedniego miesiąca uległ zmianie (spadek o 0,2% wobec wstępnie szacowanego wzrostu o 0,1%).

W styczniu 2019 r. w stosunku do stycznia 2018 r. ceny towarów i usług konsumpcyjnych wzrosły o 0,7% i były na niższym poziomie wobec wstępnie szacowanego wzrostu (o 0,9%)

Tablica 2. System wag stosowany w obliczeniach wskaźników cen towarów i usług konsumpcyjnych w latach 2015-2019

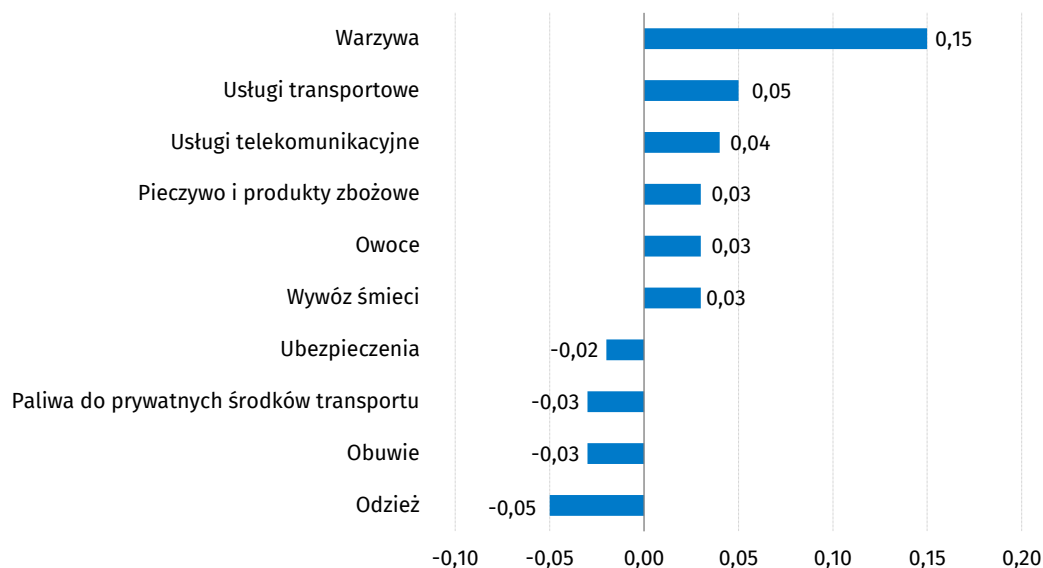
WYSZCZEGÓLNIENIE	2015	2016	2017	2018	2019
Żywność i napoje bezalkoholowe	24,36	24,04	24,28	24,36	24,89
Napoje alkoholowe i wyroby tytoniowe	6,53	6,56	6,38	6,19	6,37
Odzież i obuwie	5,35	5,47	5,68	5,37	4,94
Użytkowanie mieszkania lub domu i nośniki energii	21,06	21,04	20,53	20,35	19,17
Wyposażenie mieszkania i prowadzenie gospodarstwa domowego	4,85	4,99	5,14	5,25	5,70
Zdrowie	5,20	5,45	5,56	5,69	5,12
Transport	9,02	8,72	8,63	8,74	10,34
Łączność	5,28	5,27	5,20	4,87	4,18
Rekreacja i kultura	6,42	6,63	6,89	6,92	6,44
Edukacja	1,04	1,01	0,97	1,00	1,07
Restauracje i hotele	5,24	5,04	5,23	5,71	6,20
Inne towary i usługi	5,65	5,78	5,51	5,55	5,58

Wpływy zmian cen na wskaźnik cen towarów i usług konsumpcyjnych ogółem

W lutym br. w porównaniu z poprzednim miesiącem największy wpływ na wskaźnik cen towarów i usług konsumpcyjnych ogółem miały wyższe ceny żywności (o 0,9%) oraz w zakresie mieszkania (o 0,4%), które podwyższyły wskaźnik odpowiednio o 0,21 p. proc. i 0,09 p. proc. Niższe ceny odzieży i obuwia (o 1,7%) obniżyły ten wskaźnik o 0,08 p. proc.

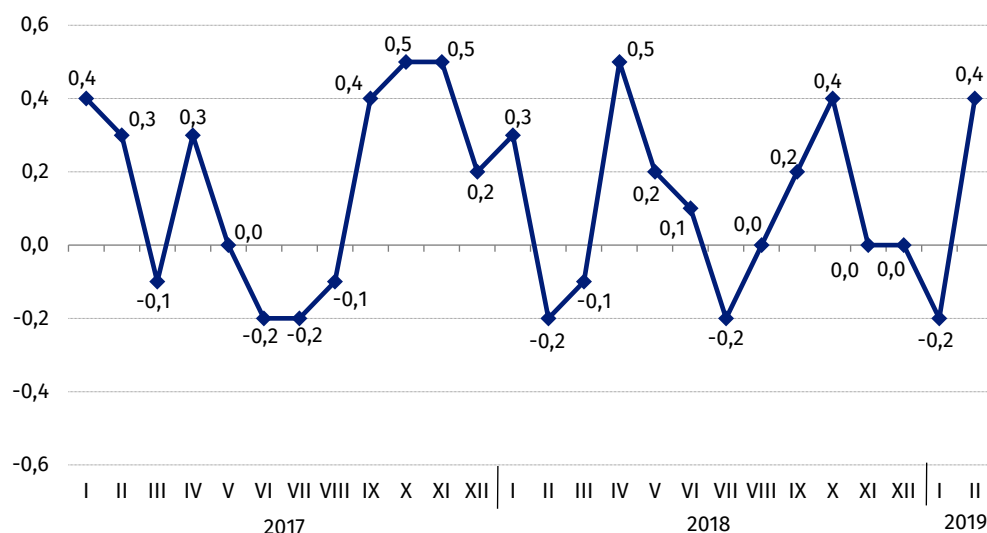
W porównaniu z miesiącem analogicznym poprzedniego roku wyższe ceny żywności (o 2,2%) oraz w zakresie transportu (o 2,5%) oraz mieszkania (o 0,6%) podniosły ten wskaźnik odpowiednio o 0,50 p. proc., 0,25 p. proc. i 0,16 p. proc. Niższe ceny odzieży i obuwia (o 3,2%) oraz w zakresie łączności (o 2,4%) obniżyły wskaźnik odpowiednio o 0,16 p. proc. i 0,10 p. proc.

Wykres 1. Wpływ zmian cen wybranych grup towarów i usług konsumpcyjnych w lutym 2019 r. (zmiana w p. proc. do okresu poprzedniego)

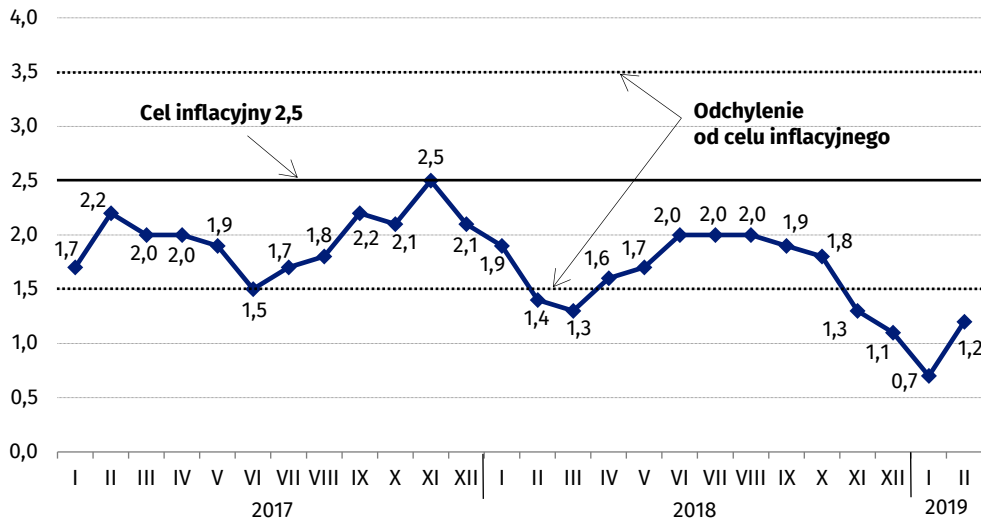


W lutym 2019 r. największy wpływ na wskaźnik cen towarów i usług konsumpcyjnych ogółem miały wyższe ceny warzyw oraz usług transportowych, które podwyższyły ten wskaźnik odpowiednio o 0,15 p. proc. i 0,05 p. proc.

Wykres 2. Ceny towarów i usług konsumpcyjnych (zmiana w % do okresu poprzedniego)

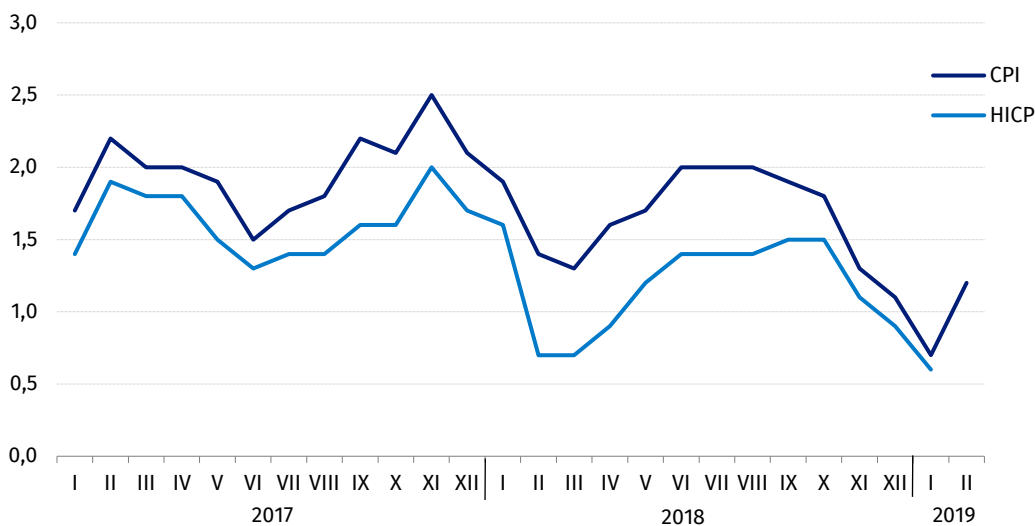


Wykres 3. Ceny towarów i usług konsumpcyjnych (zmiana w % do analogicznego okresu roku poprzedniego)



W lutym 2019 r. wskaźnik cen towarów i usług konsumpcyjnych znalazł się poniżej dolnej granicy odchylenia od celu inflacyjnego określonego przez Radę Polityki Pieniężnej (2,5% +/- 1 p. proc.)

Wykres 4. Wskaźnik cen towarów i usług konsumpcyjnych (CPI) oraz zharmonizowany wskaźnik cen konsumpcyjnych (HICP) (zmiana w % do analogicznego okresu roku poprzedniego)



Tablica 3. Wskaźniki cen towarów i usług konsumpcyjnych w styczniu i lutym 2019 r.

WYSZCZEGÓLNIENIE	I 2019		II 2019			I-II 2019
	I 2018= =100	XII 2018= =100	II 2018= =100	XII 2018= =100	I 2019= =100	I-II 2018= =100
OGÓŁEM	100,7	99,8	101,2	100,2	100,4	101,0
Towary	100,3	99,6	100,9	99,8	100,2	100,6
Usługi	101,8	100,5	102,3	101,2	100,6	102,1
ŻYWNOSĆ, NAPOJE BEZALKOHOLOWE I ALKOHOLOWE ORAZ WYROBY TYTONIOWE	100,9	101,0	102,0	101,7	100,7	101,4
ŻYWNOSĆ I NAPOJE BEZALKOHOLOWE	100,8	101,1	102,1	102,0	100,9	101,5
Żywność	100,8	101,2	102,2	102,1	100,9	101,5
w tym:						
Ryż	100,4	100,6	101,3	101,4	100,8	100,9
Mąka	105,4	103,6	107,2	105,1	101,4	106,3
Pieczywo	108,8	100,6	109,3	101,5	100,9	109,1
Makarony i produkty makaronowe	102,6	100,4	102,2	100,2	99,8	102,4
Mięso	99,8	100,4	100,4	100,2	99,8	100,1
w tym:						
Mięso wołowe	101,6	100,7	100,5	99,7	99,0	101,1
Mięso cielęce	101,9	100,0	101,6	100,1	100,1	101,7
Mięso wieprzowe	98,1	100,7	98,2	98,6	97,9	98,1
Mięso drobiowe	98,2	100,2	99,8	101,7	101,5	99,0
Wędliny	100,7	100,4	101,3	100,5	100,1	101,0
Ryby i owoce morza	102,3	100,7	102,6	101,1	100,4	102,5
Mleko, sery i jaja	98,2	100,3	99,0	100,3	100,0	98,6
w tym:						
Mleko	98,6	100,1	99,0	100,0	99,9	98,8
Jogurt, śmietana, napoje i desery mleczne	101,7	100,2	101,8	100,4	100,2	101,7
Sery i twarogi	100,8	100,8	101,5	100,9	100,1	101,1
Jaja	85,8	99,3	87,9	98,5	99,2	86,8
Oleje i tłuszcze	100,9	101,6	102,0	100,8	99,2	101,5
Tłuszcze roślinne	99,2	102,4	100,2	102,7	100,3	99,7
Tłuszcze zwierzęce	102,2	101,1	103,5	99,4	98,3	102,9
w tym masło	102,5	101,2	103,8	99,4	98,2	103,2
Owoce	86,6	104,4	86,3	106,7	102,2	86,5
Warzywa	108,1	103,1	115,8	108,5	105,3	111,9
Cukier	90,1	105,1	105,9	112,4	107,0	97,6
Napoje bezalkoholowe	101,2	100,3	101,1	100,5	100,2	101,2
w tym:						
Kawa	101,1	100,0	101,2	100,7	100,7	101,2
Herbata	100,8	101,0	99,9	100,0	99,0	100,3
Kakao i czekolada w proszku	103,0	101,3	103,3	102,3	100,9	103,1
Wody mineralne lub źródlane	102,3	100,4	101,9	100,3	99,9	102,1
Soki owocowe i warzywne	101,6	99,9	101,2	100,7	100,8	101,4
NAPOJE ALKOHOLOWE I WYROBY TYTONIOWE	101,3	100,4	101,4	100,6	100,2	101,3

WYSZCZEGÓLNIENIE	I 2019		II 2019			I-II 2019
	I 2018= =100	XII 2018= =100	II 2018= =100	XII 2018= =100	I 2019= =100	I-II 2018= =100
Napoje alkoholowe	101,8	100,4	101,9	100,6	100,2	101,9
Wyroby tytoniowe	100,0	100,2	100,0	100,6	100,4	100,0
ODZIEŻ I OBUWIE	97,0	95,8	96,8	94,2	98,3	96,9
w tym:						
Odzież	96,5	95,5	96,6	94,2	98,6	96,5
Obuwie	98,1	96,5	96,9	93,8	97,2	97,5
MIESZKANIE	100,4	99,1	100,6	99,5	100,4	100,5
UŻYTKOWANIE MIESZKANIA LUB DOMU I NOŚNIKI ENERGII	100,2	98,8	100,6	99,3	100,5	100,4
w tym:						
Opłaty na rzecz właścicieli	104,4	100,4	105,0	101,4	100,9	104,7
Zaopatrzenie w wodę	101,5	100,1	101,8	100,3	100,2	101,6
Wywóz śmieci	106,0	103,8	108,3	107,1	103,1	107,2
Usługi kanalizacyjne	102,3	100,5	103,0	101,3	100,8	102,6
Nośniki energii	98,2	97,3	98,4	97,4	100,2	98,3
Energia elektryczna	92,7	92,7	93,0	93,0	100,3	92,8
Gaz	103,0	100,1	103,1	100,2	100,1	103,0
Opał	100,8	100,2	101,0	100,1	99,9	100,9
Energia cieplna	101,4	100,3	101,5	100,7	100,3	101,4
WYPOSAŻENIE MIESZKANIA I PROWADZENIE GOSPODARSTWA DOMOWEGO	100,9	100,3	100,6	100,2	99,9	100,8
w tym:						
Meble, artykuły dekoracyjne, sprzęt oświetleniowy	101,6	100,7	100,9	100,3	99,6	101,2
Urządzenia gospodarstwa domowego	100,2	99,8	99,9	99,5	99,8	100,0
Środki czyszczące i konserwujące	100,3	100,7	100,1	100,5	99,9	100,2
Usługi związane z prowadzeniem gospodarstwa domowego	104,0	100,7	104,5	101,5	100,8	104,2
ZDROWIE	102,6	100,2	102,6	100,5	100,3	102,6
w tym:						
Wyroby farmaceutyczne	102,5	99,9	102,4	100,1	100,2	102,4
Urządzenia i sprzęt terapeutyczny	101,2	100,2	101,2	100,4	100,3	101,2
Usługi lekarskie	103,9	100,9	104,1	101,5	100,6	104,0
Usługi stomatologiczne	103,5	100,6	103,7	101,2	100,7	103,6
Usługi szpitalne i sanatoryjne	102,1	101,6	101,3	101,7	100,1	101,7
TRANSPORT	101,9	97,4	102,5	97,8	100,4	102,2
w tym:						
Środki transportu	95,5	99,6	95,6	100,3	100,6	95,5
w tym samochody osobowe	95,2	99,6	95,3	100,3	100,7	95,3
Paliwa do prywatnych środków transportu	104,7	98,0	105,8	97,5	99,5	105,2
Olej napędowy	109,3	97,9	110,8	97,8	99,9	110,0
Benzyna	101,8	98,4	103,1	98,3	99,9	102,4
Gaz ciekły i pozostałe paliwa do prywatnych środków transportu	108,1	96,0	106,2	91,8	95,6	107,2
Usługi transportowe	102,1	84,8	101,7	89,6	105,6	101,9

WYSZCZEGÓLNIENIE	I 2019		II 2019			I-II 2019
	I 2018= =100	XII 2018= =100	II 2018= =100	XII 2018= =100	I 2019= =100	I-II 2018= =100
ŁĄCZNOŚĆ	95,4	101,8	97,6	102,7	100,9	96,5
w tym:						
Sprzęt telekomunikacyjny	89,2	99,8	89,8	99,8	99,9	89,5
Usługi telekomunikacyjne	95,7	101,9	97,9	102,8	100,9	96,8
REKREACJA I KULTURA	101,2	101,1	101,3	101,2	100,2	101,2
w tym:						
Sprzęt audiowizualny, fotograficzny i informatyczny	95,1	99,2	95,3	99,1	99,9	95,2
Usługi związane z rekreacją i kulturą	99,3	100,9	101,3	101,1	100,2	100,3
w tym:						
Usługi związane z rekreacją i sportem	103,0	100,6	102,7	100,6	100,1	102,9
Usługi związane z kulturą	98,0	101,1	100,9	101,3	100,3	99,4
w tym opłaty radiowo-telewizyjne	94,0	101,6	98,7	101,6	99,9	96,3
Książki	102,6	98,4	99,8	98,1	99,8	101,2
Gazety i czasopisma	106,4	102,1	106,6	102,1	100,0	106,5
Artykuły piśmienne, malarskie, kreslarskie	103,0	100,3	102,9	100,3	100,0	102,9
Turystyka zorganizowana	102,8	103,1	102,0	102,9	99,8	102,4
Turystyka zorganizowana w kraju	103,0	101,9	102,4	102,3	100,3	102,7
Turystyka zorganizowana za granicą	102,7	104,0	101,7	103,4	99,4	102,2
EDUKACJA	103,1	100,3	103,1	100,5	100,1	103,1
RESTAURACJE I HOTELE	103,3	100,5	103,4	100,8	100,3	103,3
INNE TOWARY I USŁUGI	100,9	100,9	100,4	100,7	99,8	100,7
w tym:						
Higiena osobista	100,6	100,5	100,7	100,8	100,3	100,6
w tym:						
Usługi fryzjerskie, kosmetyczne i pielęgnacyjne	103,7	100,9	104,2	101,6	100,7	103,9
Artykuły do higieny osobistej i kosmetyki	100,0	100,5	100,1	100,7	100,2	100,0
Opieka społeczna	103,5	101,5	103,8	102,2	100,6	103,7
Ubezpieczenia	102,7	102,5	98,8	100,7	98,2	100,7
Usługi finansowe świadczone przez banki i inne instytucje	86,1	100,0	95,8	100,0	100,0	90,7

Opracowanie merytoryczne:
Departament Handlu i Usług
Anna Bobel
Tel: 22 608 35 12
e-mail: a.bobel@stat.gov.pl

Rzeczposzechnianie:
Rzecznik Prasowy Prezesa GUS
Karolina Dawidziuk
Tel: 22 608 34 75, 22 608 30 09
e-mail: rzecznik@stat.gov.pl

Wydział Współpracy z Mediami
Tel: 22 608 34 91, 22 608 38 04
e-mail: obslugaprasowa@stat.gov.pl



www.stat.gov.pl



[@GUS_STAT](https://twitter.com/GUS_STAT)



[@GlownyUrzedStatystyczny](https://www.facebook.com/GlownyUrzedStatystyczny)

Powiązane opracowania

[Komunikaty i obwieszczenia Prezesa GUS](#)

[Informacje sygnałne](#)

Temat dostępny w bazach danych

[Dziedzinowa Baza Wiedzy \(DBW\) Ceny](#)

[Bank Danych Makroekonomicznych \(BDM\)](#)

[Bank Danych Lokalnych \(BDL\)](#)

[Wskaźniki cen \(Obszary tematyczne: Ceny. Handel\)](#)

[Ceny \(Obszary tematyczne: Ceny. Handel\)](#)

Ważniejsze pojęcia dostępne w słowniku

[Wskaźnik cen towarów i usług konsumpcyjnych](#)

[Cena detaliczna](#)