

Wskaźniki cen towarów i usług konsumpcyjnych w marcu 2022 r.

15.04.2022 r.

 **11,0%**

wzrost w porównaniu z analogicznym miesiącem poprzedniego roku

Ceny towarów i usług konsumpcyjnych w marcu 2022 r. w porównaniu z analogicznym miesiącem ub. roku wzrosły o 11,0% (przy wzroście cen towarów - o 11,6% i usług - o 9,1%).

W stosunku do poprzedniego miesiąca ceny towarów i usług wzrosły o 3,3% (w tym towarów - o 4,1% i usług - o 0,8%).

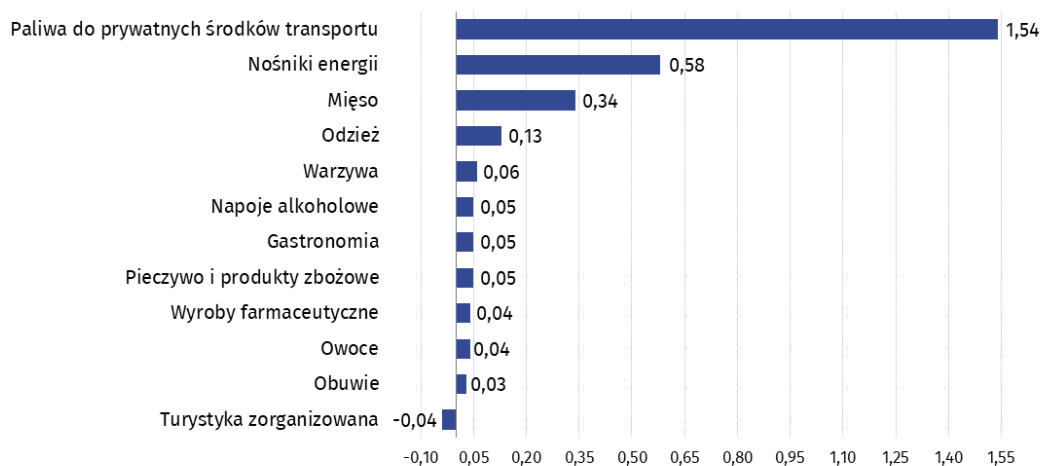
Tablica 1. Wskaźniki cen towarów i usług konsumpcyjnych w marcu 2022 r.

WYSZCZEGÓLNIENIE	03 2022			1 kw. 2022		WPŁYW ZMIAN 02 2022= =100
	03 2021= =100	12 2021= =100	02 2022= =100	1 kw. 2021=100	4 kw. 2021=100	
OGÓŁEM	111,0	104,9	103,3	109,7	103,8	x
Żywność i napoje bezalkoholowe	109,2	103,9	102,2	108,7	104,6	0,60
Napoje alkoholowe i wyroby tytoniowe	105,3	104,0	101,0	104,6	103,1	0,06
Odzież i obuwanie	103,3	99,8	103,9	103,7	97,3	0,16
Użytkowanie mieszkania lub domu i nośniki energii	117,7	108,5	103,2	115,6	107,7	0,65
Wyposażenie mieszkania i prowadzenie gospodarstwa domowego	107,8	102,7	100,5	107,3	102,3	0,03
Zdrowie	106,0	103,0	101,3	104,8	101,9	0,07
Transport	124,1	109,0	117,5	117,1	100,9	1,60
łącznie	103,0	101,6	100,3	104,1	100,9	0,01
Rekreacja i kultura	107,4	103,3	99,6	107,7	103,6	-0,03
Edukacja	106,0	102,3	100,4	105,6	101,8	0,00
Restauracje i hotele	112,7	105,1	101,2	111,5	104,6	0,06
Inne towary i usługi	106,2	103,0	100,7	105,7	103,0	0,04

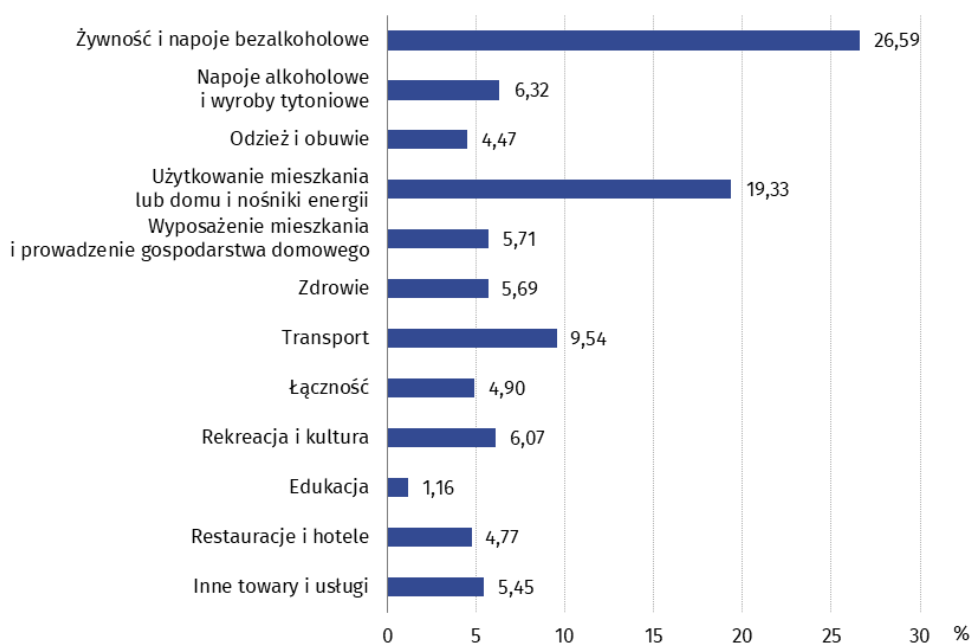
Wpływy zmian cen na wskaźnik cen towarów i usług konsumpcyjnych ogółem

W marcu br. w porównaniu z poprzednim miesiącem największy wpływ na wskaźnik cen towarów i usług konsumpcyjnych ogółem miały wyższe ceny w zakresie transportu (o 17,5%), mieszkania (o 2,6%), żywności (o 2,4%) oraz odzieży i obuwia (o 3,9%), które podwyższyły wskaźnik odpowiednio o 1,60 p. proc., 0,68 p. proc., 0,57 p. proc. i 0,16 p. proc. Niższe ceny w zakresie rekreacji i kultury (o 0,4%) obniżyły ten wskaźnik odpowiednio o 0,03 p. proc. W porównaniu z miesiącem analogicznym poprzedniego roku wyższe ceny w zakresie mieszkania (o 15,4%), żywności (o 9,6%) oraz transportu (o 24,1%) podniosły ten wskaźnik odpowiednio o 3,84 p. proc., 2,33 p. proc. i 2,24 p. proc.

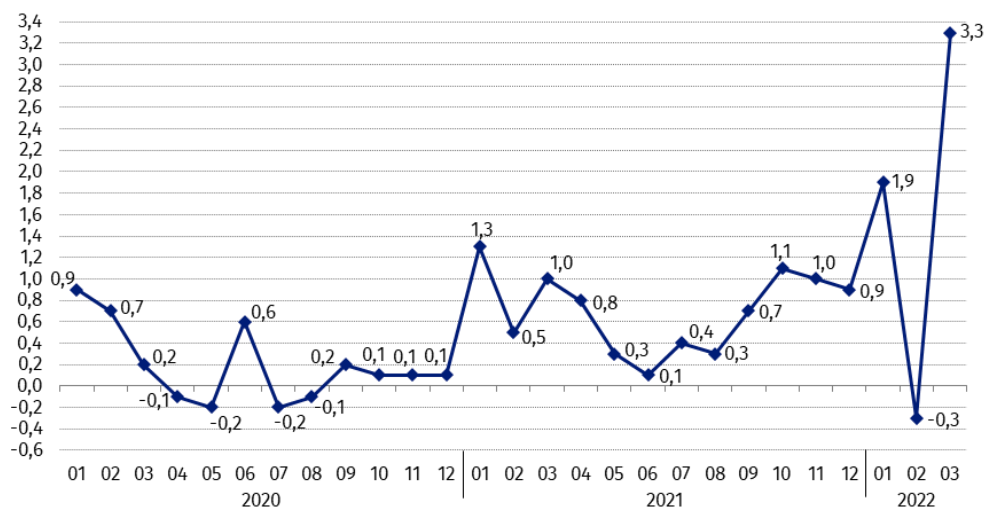
Wykres 1. Wpływ zmian cen wybranych grup towarów i usług konsumpcyjnych w marcu 2022 r. (w p. proc. w stosunku do miesiąca poprzedniego)



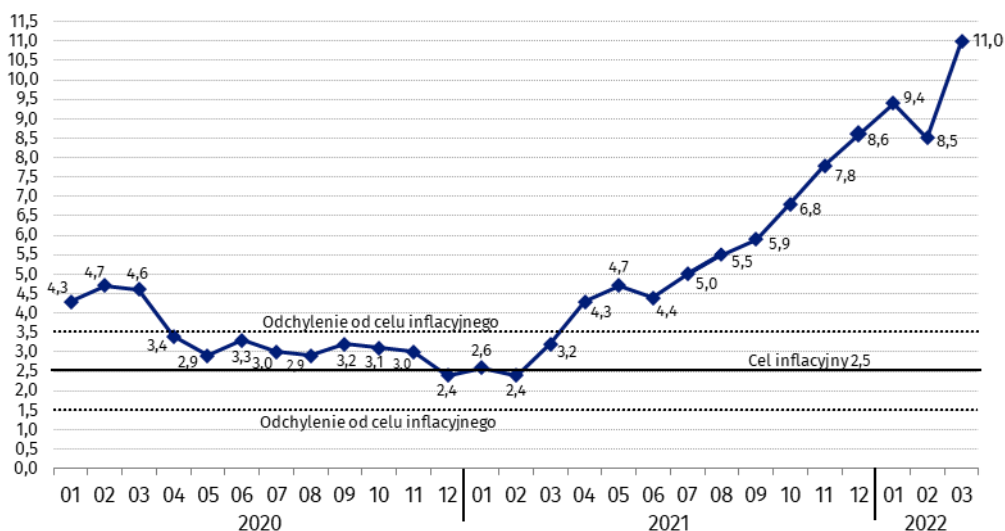
Wykres 2. System wag stosowany w obliczeniach wskaźników cen towarów i usług konsumpcyjnych w 2022 r.



Wykres 3. Zmiany cen towarów i usług konsumpcyjnych w stosunku do okresu poprzedniego (w %)

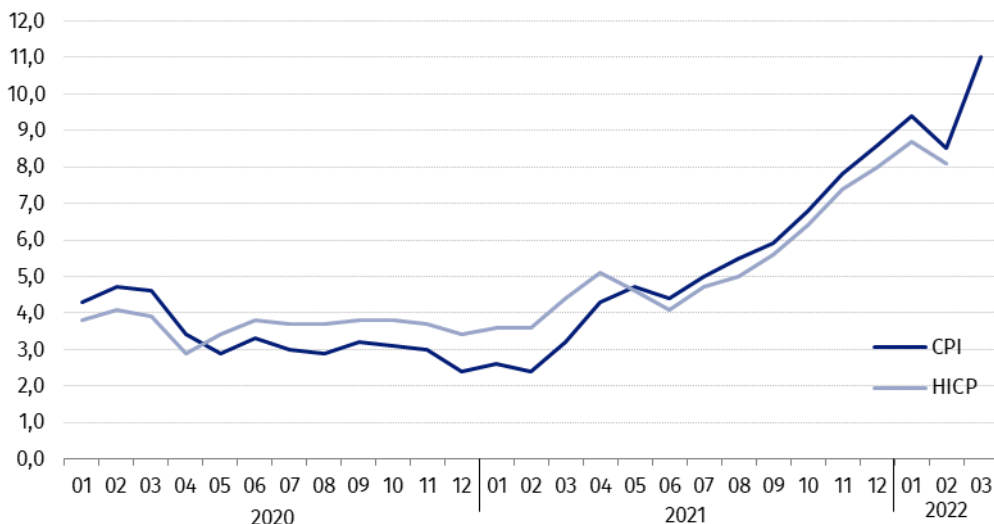


Wykres 4. Zmiany cen towarów i usług konsumpcyjnych w stosunku do analogicznego okresu roku poprzedniego (w %)



W marcu 2022 r. wskaźnik cen towarów i usług konsumpcyjnych znalazł się powyżej górnej granicy odchylenia od celu inflacyjnego określonego przez Radę Polityki Pieniężnej (2,5% +/- 1 p. proc.)

Wykres 5. Zmiany cen według wskaźnika cen towarów i usług konsumpcyjnych (CPI) oraz zharmonizowanego wskaźnika cen konsumpcyjnych (HICP) w stosunku do analogicznego okresu roku poprzedniego (w %)



Tablica 2. Wskaźniki cen towarów i usług konsumpcyjnych w marcu 2022 r.

WYSZCZEGÓLNIENIE	03 2022			1 kw. 2022	
	03 2021= =100	12 2021= =100	02 2022= =100	1 kw. 2021=100	4 kw. 2021=100
OGÓŁEM	111,0	104,9	103,3	109,7	103,8
Towary	111,6	105,1	104,1	109,9	103,8
Usługi	109,1	104,2	100,8	108,8	103,7
ŻYWNOŚĆ, NAPOJE BEZALKOHOLOWE I ALKOHOLOWE ORAZ WYROBY TYTONIOWE	108,5	103,9	102,0	107,9	104,3
ŻYWNOŚĆ I NAPOJE BEZALKOHOLOWE	109,2	103,9	102,2	108,7	104,6
Żywność	109,6	104,0	102,4	109,0	104,8
w tym:					
Ryż	109,0	102,4	102,5	108,3	102,4
Mąka	119,4	109,7	103,0	118,3	110,2
Pieczywo	117,7	106,2	101,7	117,2	107,0
Makarony i produkty makaronowe	105,9	100,6	101,8	105,7	101,3
Mięso	109,7	105,0	105,7	107,5	103,2
w tym:					
Mięso wołowe	123,0	105,2	102,9	121,3	108,4
Mięso cielęce	109,2	102,5	100,7	109,1	103,6
Mięso wieprzowe	105,9	105,6	111,1	102,6	101,7
Mięso drobiowe	132,0	116,3	111,3	127,0	112,1
Wędliny	103,5	100,9	102,1	102,7	100,5
Ryby i owoce morza	111,5	102,6	101,4	111,0	104,8
Mleko, sery i jaja	109,0	101,4	100,5	109,6	103,7
w tym:					
Mleko	108,2	101,1	100,5	108,8	103,5
Jogurt, śmietana, napoje i desery mleczne	107,3	101,4	100,9	108,0	103,0
Sery i twarogi	110,8	102,9	100,3	111,4	105,8
Jaja	108,4	97,3	100,4	109,2	99,2
Oleje i tłuszcze	124,8	103,6	101,7	124,2	106,7
Tłuszcze roślinne	130,3	106,1	102,1	128,7	107,3
Tłuszcze zwierzęce	121,0	101,8	101,5	121,1	106,2
w tym masło	121,4	101,5	101,3	121,6	106,4
Owoce	107,3	107,2	102,2	106,3	110,1
Warzywa	109,9	106,6	101,9	110,1	109,5
Cukier	124,2	103,0	101,3	122,6	105,8
Napoje bezalkoholowe	105,4	103,2	100,9	105,6	102,7
w tym:					
Kawa	109,3	107,6	101,9	106,7	105,6
Herbata	104,8	103,0	100,2	103,8	102,3
Kakao i czekolada w proszku	105,6	104,2	101,3	104,4	102,8
Wody mineralne lub źródlane	103,8	101,7	101,1	105,0	101,5
Soki owocowe i warzywne	101,1	99,1	99,9	102,1	99,9

WYSZCZEGÓLNIENIE	03 2022			1 kw. 2022	
	03 2021= =100	12 2021= =100	02 2022= =100	1 kw. 2021=100	4 kw. 2021=100
NAPOJE ALKOHOLOWE I WYROBY TYTONIOWE	105,3	104,0	101,0	104,6	103,1
Napoje alkoholowe	106,4	104,8	101,1	105,6	103,7
Wyroby tytoniowe	102,2	101,7	100,7	101,6	101,2
ODZIEŻ I OBUWIE	103,3	99,8	103,9	103,7	97,3
w tym:					
Odzież	102,9	99,9	104,2	103,3	97,5
Obuwie	103,4	99,5	103,4	104,1	96,5
MIESZKANIE	115,4	107,2	102,6	113,7	106,5
UŻYTKOWANIE MIESZKANIA LUB DOMU I NOŚNIKI ENERGII	117,7	108,5	103,2	115,6	107,7
w tym:					
Opłaty na rzecz właścicieli	109,7	104,8	101,9	108,4	104,2
Zaopatrywanie w wodę	104,2	100,9	100,2	104,2	100,9
Wywóz śmieci	111,1	104,8	100,4	111,7	104,5
Usługi kanalizacyjne	108,4	103,9	101,0	107,8	103,1
Nośniki energii	124,3	111,8	104,7	121,0	110,7
Energia elektryczna	105,0	105,0	100,0	104,4	104,8
Gaz	149,2	126,5	107,1	146,8	124,9
Opał	161,3	115,9	114,2	148,0	112,7
Energia cieplna	109,1	104,8	100,9	108,1	105,0
WYPOSAŻENIE MIESZKANIA I PROWADZENIE GOSPODARSTWA DOMOWEGO	107,8	102,7	100,5	107,3	102,3
w tym:					
Meble, artykuły dekoracyjne, sprzęt oświetleniowy	111,5	101,9	99,6	111,7	101,9
Urządzenia gospodarstwa domowego	104,1	102,3	100,5	103,3	101,8
Środki czyszczące i konserwujące	104,2	102,0	100,1	103,9	101,9
Usługi związane z prowadzeniem gospodarstwa domowego	114,9	107,1	101,6	113,7	106,5
ZDROWIE	106,0	103,0	101,3	104,8	101,9
w tym:					
Wyroby farmaceutyczne	102,2	100,5	101,2	101,1	99,5
Urządzenia i sprzęt terapeutyczny	105,9	102,3	100,9	105,2	101,9
Usługi lekarskie	112,5	107,1	101,8	111,0	106,0
Usługi stomatologiczne	113,3	107,8	102,0	111,7	106,2
Usługi szpitalne i sanatoryjne	111,3	108,0	99,5	110,6	107,1
TRANSPORT	124,1	109,0	117,5	117,1	100,9
w tym:					
Środki transportu	107,8	102,9	101,1	107,0	103,2
w tym samochody osobowe	107,6	102,7	101,0	106,8	103,1
Paliwa do prywatnych środków transportu	133,5	112,6	128,1	123,0	99,5
Olej napędowy	141,4	120,2	135,1	125,7	102,5
Benzyna	129,2	110,3	124,6	120,5	98,7
Gaz ciekły i pozostałe paliwa do prywatnych środków transportu	135,3	102,3	126,5	131,2	95,0
Usługi transportowe	108,8	98,5	104,0	106,4	100,6

WYSZCZEGÓLNIENIE	03 2022			1 kw. 2022	
	03 2021= =100	12 2021= =100	02 2022= =100	1 kw. 2021=100	4 kw. 2021=100
ŁĄCZNOŚĆ	103,0	101,6	100,3	104,1	100,9
w tym:					
Sprzęt telekomunikacyjny	92,8	95,2	97,2	93,5	97,3
Usługi telekomunikacyjne	103,4	101,9	100,4	104,6	101,0
REKREACJA I KULTURA	107,4	103,3	99,6	107,7	103,6
w tym:					
Sprzęt audiowizualny, fotograficzny i informatyczny	99,3	99,0	98,5	99,8	100,1
Usługi związane z rekreacją i kulturą	105,2	103,7	100,3	106,1	102,8
w tym:					
Usługi związane z rekreacją i sportem	113,4	106,4	101,3	112,3	105,6
Usługi związane z kulturą	101,9	102,6	99,9	103,6	101,7
w tym opłaty radiowo-telewizyjne	95,2	102,0	99,7	97,8	100,7
Książki	105,9	101,9	103,7	103,3	100,8
Gazety i czasopisma	103,0	99,3	100,1	102,2	99,6
Artykuły piśmienne, malarskie, kreślarskie	111,2	105,6	102,1	109,3	104,5
Turystyka zorganizowana	112,9	106,1	96,1	114,9	107,8
Turystyka zorganizowana w kraju	112,5	104,5	99,9	111,9	105,6
Turystyka zorganizowana za granicą	113,2	107,5	92,9	117,5	109,8
EDUKACJA	106,0	102,3	100,4	105,6	101,8
RESTAURACJE I HOTELE	112,7	105,1	101,2	111,5	104,6
INNE TOWARY I USŁUGI	106,2	103,0	100,7	105,7	103,0
w tym:					
Higiena osobista	105,2	103,4	100,4	105,0	102,9
w tym:					
Usługi fryzjerskie, kosmetyczne i pielęgnacyjne	113,4	107,5	101,4	112,2	106,7
Artykuły do higieny osobistej i kosmetyki	103,2	102,7	100,2	103,3	102,1
Opieka społeczna	111,8	107,6	101,4	110,5	106,3
Ubezpieczenia	110,9	102,4	101,5	109,6	104,5
Usługi finansowe świadczone przez banki i inne instytucje	102,1	101,5	101,1	100,7	100,7

Zalecenia na czas kryzysu związanego z pandemią COVID-19 rekomendowane przez Eurostat dotyczące wskaźników cen konsumpcyjnych oraz systemu wag prezentowane są pod linkiem <https://stat.gov.pl/obszary-tematyczne/ceny-handel/wskazniki-cen/wytyczne-dotycajace-opracowania-hicp-w-kontekście-kryzysu-zwiazanego-z-covid-19,19,1.html>

W przypadku cytowania danych Głównego Urzędu Statystycznego prosimy o zamieszczenie informacji: „Źródło danych GUS”, a w przypadku publikowania obliczeń dokonanych na danych opublikowanych przez GUS prosimy o zamieszczenie informacji: „Opracowanie własne na podstawie danych GUS”.

Opracowanie merytoryczne:
Departament Handlu i Usług

Dyrektor Ewa Adach-Stankiewicz

Tel: 22 608 31 24

Wydział Współpracy z Mediami

Tel: 22 608 38 04

e-mail: obslugaprasowa@stat.gov.pl

Rozpowszechnianie:

Rzecznik Prasowy Prezesa GUS

Karolina Banaszek

Tel: 695 255 011



www.stat.gov.pl



[@GUS_STAT](https://twitter.com/GUS_STAT)



[@GlownyUrzadStatystyczny](https://www.facebook.com/GlownyUrzadStatystyczny)



[gus_stat](https://www.instagram.com/gus_stat)



[glownyurządstatystyczny](https://www.youtube.com/glownyurządstatystyczny)



[glownyurządstatystyczny](https://www.linkedin.com/company/glownyurządstatystyczny)

Powiązane opracowania

[Komunikaty i obwieszczenia Prezesa GUS](#)

[Informacje sygnałne](#)

Temat dostępny w bazach danych

[Dziedzinowa Baza Wiedzy \(DBW\) Ceny](#)

[Bank Danych Makroekonomicznych \(BDM\)](#)

[Bank Danych Lokalnych \(BDL\)](#)

[Wskaźniki cen \(Obszary tematyczne: Ceny. Handel\)](#)

[Ceny \(Obszary tematyczne: Ceny. Handel\)](#)

Ważniejsze pojęcia dostępne w słowniku

[Wskaźnik cen towarów i usług konsumpcyjnych](#)

[Cena detaliczna](#)