

Wskaźniki cen towarów i usług konsumpcyjnych w lipcu 2021 r.

13.08.2021 r.



wzrost w porównaniu z analogicznym miesiącem poprzedniego roku

Ceny towarów i usług konsumpcyjnych w lipcu 2021 r. w porównaniu z analogicznym miesiącem ub. roku wzrosły o 5,0% (przy wzroście cen usług – o 6,2% i towarów – o 4,6%).

W stosunku do poprzedniego miesiąca ceny towarów i usług wzrosły o 0,4% (w tym usług – o 0,8% i towarów – o 0,3%).

Tablica 1. Wskaźniki cen towarów i usług konsumpcyjnych w lipcu 2021 r.

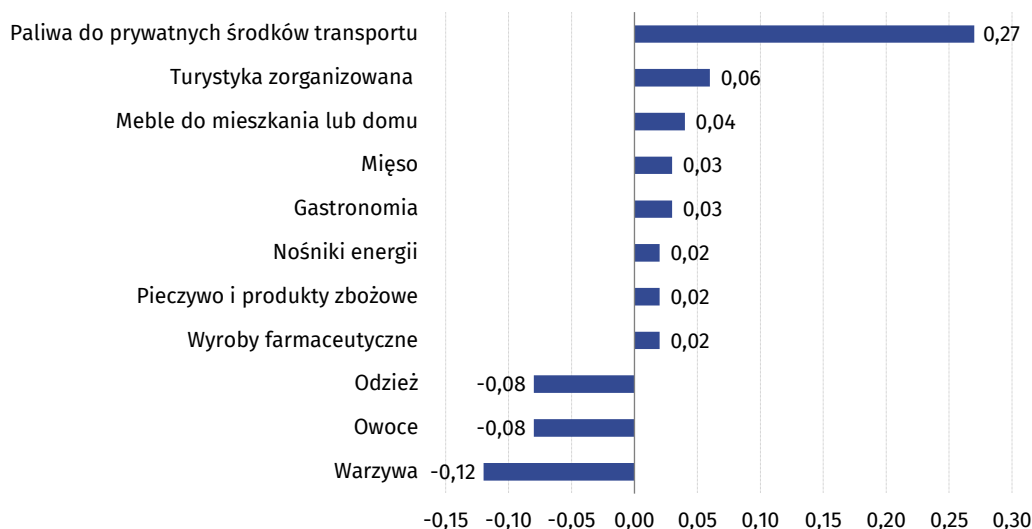
WYSZCZEGÓLNIENIE	07 2021			01-07 2021	WPŁYW ZMIAN 06 2021= =100
	07 2020= =100	12 2020= =100	06 2021= =100	01-07 2020= =100	
OGÓŁEM	105,0	104,5	100,4	103,8	x
Żywność i napoje bezalkoholowe	103,1	104,6	99,6	101,4	-0,10
Napoje alkoholowe i wyroby tytoniowe	101,6	101,8	100,1	102,0	0,01
Odzież i obuwie	99,4	98,1	97,6	98,8	-0,10
Użytkowanie mieszkania lub domu i nośniki energii	106,2	104,9	100,3	106,2	0,07
Wyposażenie mieszkania i prowadzenie gospodarstwa domowego	103,4	103,0	101,2	102,5	0,07
Zdrowie	102,8	102,1	100,5	103,4	0,03
Transport	118,5	113,9	103,1	109,6	0,29
Łączność	103,6	102,8	100,1	105,7	0,00
Rekreacja i kultura	105,6	104,6	101,3	104,9	0,07
Edukacja	104,8	100,9	100,0	105,4	0,00
Restauracje i hotele	106,1	104,4	100,9	105,2	0,04
Inne towary i usługi	101,4	100,9	100,6	101,9	0,03

Wpływ zmian cen na wskaźnik cen towarów i usług konsumpcyjnych ogółem

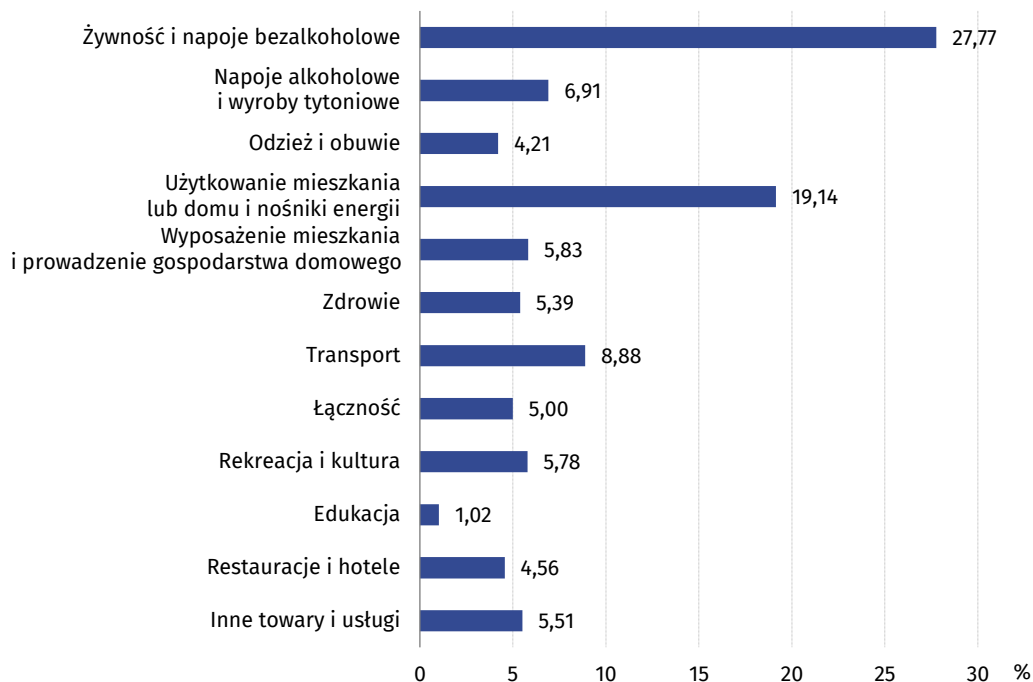
W lipcu br. w porównaniu z poprzednim miesiącem największy wpływ na wskaźnik cen towarów i usług konsumpcyjnych ogółem miały wyższe ceny w zakresie transportu (o 3,1%) oraz mieszkania (o 0,5%), które podwyższyły ten wskaźnik odpowiednio o 0,29 p. proc i 0,13 p. proc. Niższe ceny żywności (o 0,4%) oraz odzieży i obuwia (o 2,4%) obniżyły ten wskaźnik odpowiednio o 0,11 p. proc i 0,10 p. proc.

W porównaniu z miesiącem analogicznym poprzedniego roku wyższe ceny w zakresie transportu (o 18,5%) oraz mieszkania (o 5,6%) podniosły ten wskaźnik odpowiednio o 1,60 p. proc. i 1,39 p. proc. Niższe ceny odzieży i obuwia (o 0,6%) obniżyły ten wskaźnik o 0,02 p. proc.

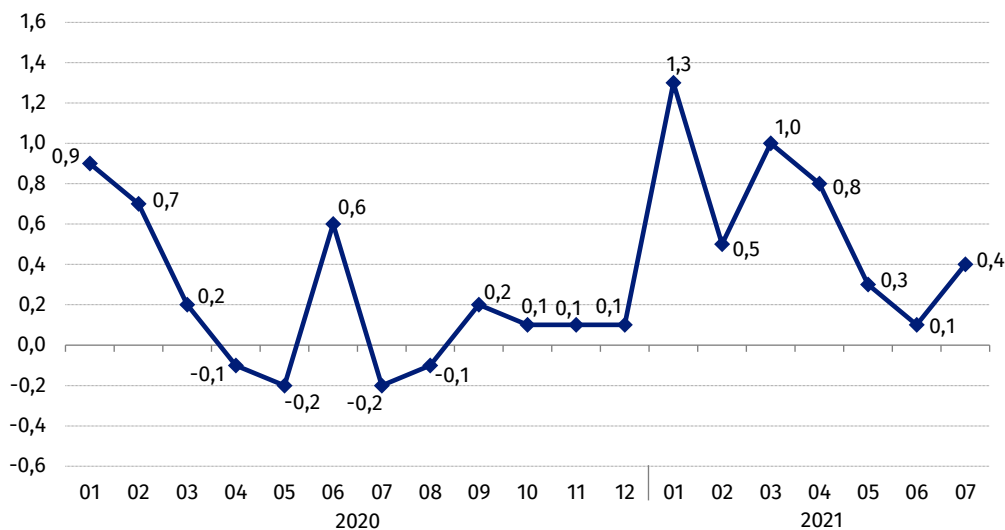
Wykres 1. Wpływ zmian cen wybranych grup towarów i usług konsumpcyjnych w lipcu 2021 r. (zmiana w p. proc. do okresu poprzedniego)



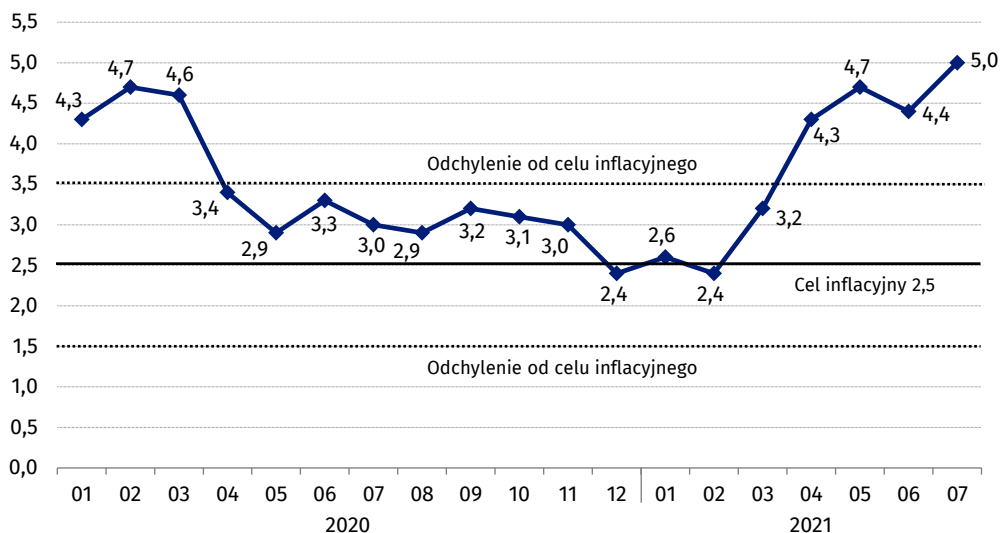
Wykres 2. System wag stosowany w obliczeniach wskaźników cen towarów i usług konsumpcyjnych w 2021 r.



Wykres 3. Zmiany cen towarów i usług konsumpcyjnych w stosunku do okresu poprzedniego (w %)

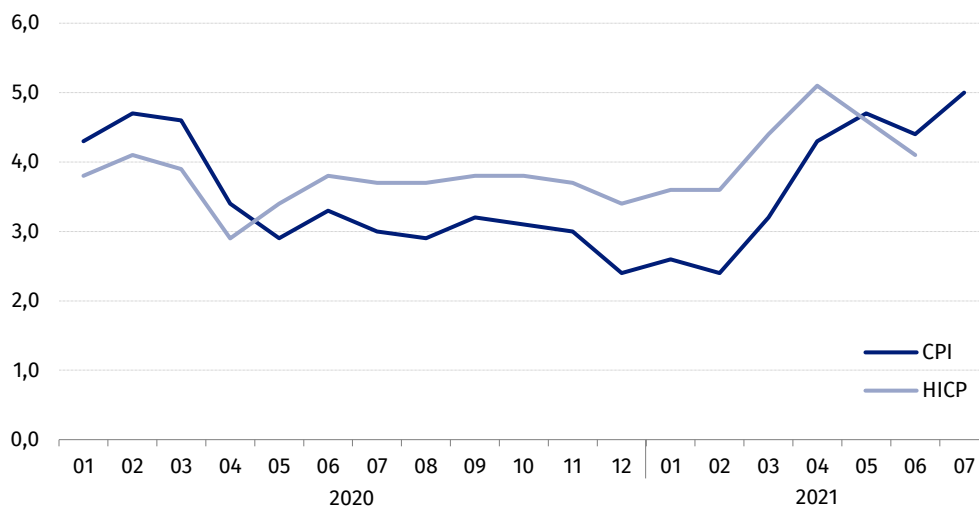


Wykres 4. Zmiany cen towarów i usług konsumpcyjnych w stosunku do analogicznego okresu roku poprzedniego (w %)



W lipcu 2021 r. wskaźnik cen towarów i usług konsumpcyjnych znalazł się powyżej górnej granicy odchyłeń od celu inflacyjnego określonego przez Radę Polityki Pieniężnej (2,5% +/- 1 p. proc.)

Wykres 5. Zmiany cen według wskaźnika cen towarów i usług konsumpcyjnych (CPI) oraz zharmonizowanego wskaźnika cen konsumpcyjnych (HICP) w stosunku do analogicznego okresu roku poprzedniego (w %)



Tablica 2. Wskaźniki cen towarów i usług konsumpcyjnych w lipcu 2021 r.

WYSZCZEGÓLNIENIE	07 2021			01-07 2021
	07 2020= =100	12 2020= =100	06 2021= =100	01-07 2020= =100
OGÓŁEM	105,0	104,5	100,4	103,8
Towary	104,6	104,4	100,3	102,9
Usługi	106,2	104,6	100,8	106,8
ŻYWNOSĆ, NAPOJE BEZALKOHOLOWE I ALKOHOLOWE ORAZ WYROBY TYTONIOWE	102,8	104,0	99,7	101,5
ŻYWNOSĆ I NAPOJE BEZALKOHOLOWE	103,1	104,6	99,6	101,4
Żywność	102,8	104,4	99,6	101,0
w tym:				
Ryż	104,3	102,7	100,2	105,5
Mąka	102,1	103,4	101,4	103,6
Pieczywo	105,7	105,0	100,3	105,9
Makarony i produkty makaronowe	102,0	101,6	99,6	101,8
Mięso	104,0	107,4	100,5	99,9
w tym:				
Mięso wołowe	104,6	104,2	100,5	102,6
Mięso cielęce	102,5	102,4	100,1	102,0
Mięso wieprzowe	96,4	102,9	97,1	91,5
Mięso drobiowe	122,6	133,9	104,0	108,7
Wędliny	101,0	101,8	100,4	100,0
Ryby i owoce morza	103,5	102,9	100,4	103,5
Mleko, sery i jaja	102,7	102,2	100,2	102,3
w tym:				
Mleko	102,1	101,8	100,3	103,0
Jogurt, śmietana, napoje i desery mleczne	102,5	102,5	100,4	102,0
Sery i twarogi	103,0	101,7	100,1	102,6
Jaja	102,9	103,3	100,2	101,3
Oleje i tłuszcze	103,1	104,1	100,9	100,0
Tłuszcze roślinne	105,6	106,9	101,4	102,1
Tłuszcze zwierzęce	101,3	102,0	100,6	98,4
w tym masło	101,3	101,8	100,6	98,3
Owoce	91,6	103,2	95,9	97,7
Warzywa	107,6	105,3	96,4	100,4
Cukier	100,1	102,9	101,0	100,9
Napoje bezalkoholowe	106,2	106,7	100,1	105,8
w tym:				
Kawa	100,2	101,5	100,6	99,8
Herbata	99,0	100,4	100,2	98,7
Kakao i czekolada w proszku	102,5	103,1	100,7	103,0
Wody mineralne lub źródlane	107,9	108,0	100,0	107,7
Soki owocowe i warzywne	100,9	101,9	99,0	101,8

WYSZCZEGÓLNIENIE	07 2021			01-07 2021
	07 2020= =100	12 2020= =100	06 2021= =100	01-07 2020= =100
NAPOJE ALKOHOLOWE I WYROBY TYTONIOWE	101,6	101,8	100,1	102,0
Napoje alkoholowe	102,0	102,3	100,2	102,2
Wyroby tytoniowe	100,5	100,4	100,0	101,6
ODZIEŻ I OBUWIE	99,4	98,1	97,6	98,8
w tym:				
Odzież	99,0	97,3	97,2	98,4
Obuwie	100,2	100,1	98,7	99,4
MIESZKANIE	105,6	104,4	100,5	105,3
UŻYTKOWANIE MIESZKANIA LUB DOMU I NOŚNIKI ENERGII	106,2	104,9	100,3	106,2
w tym:				
Opłaty na rzecz właścicieli	104,1	103,3	100,6	103,3
Zaopatrywanie w wodę	102,8	102,0	100,5	104,0
Wywóz śmieci	123,1	114,7	100,9	130,1
Usługi kanalizacyjne	104,7	103,6	100,5	104,5
Nośniki energii	105,3	104,6	100,1	104,6
Energia elektryczna	109,5	109,5	100,0	110,2
Gaz	102,7	102,7	100,3	97,4
Opał	102,2	100,6	100,8	102,5
Energia cieplna	101,7	99,8	100,0	102,1
WYPOSAŻENIE MIESZKANIA I PROWADZENIE GOSPODARSTWA DOMOWEGO	103,4	103,0	101,2	102,5
w tym:				
Mebłe, artykuły dekoracyjne, sprzęt oświetleniowy	109,1	107,4	103,6	104,9
Urządzenia gospodarstwa domowego	100,1	99,5	99,7	101,7
Środki czyszczące i konserwujące	100,1	101,6	101,2	100,2
Usługi związane z prowadzeniem gospodarstwa domowego	106,8	104,4	100,8	106,7
ZDROWIE	102,8	102,1	100,5	103,4
w tym:				
Wyroby farmaceutyczne	101,5	101,0	100,5	101,7
Urządzenia i sprzęt terapeutyczny	102,1	101,6	100,0	102,2
Usługi lekarskie	105,9	103,7	100,3	107,0
Usługi stomatologiczne	105,3	103,9	100,2	109,2
Usługi szpitalne i sanatoryjne	106,6	109,3	100,0	106,4
TRANSPORT	118,5	113,9	103,1	109,6
w tym:				
Środki transportu	101,1	102,7	100,2	100,8
w tym samochody osobowe	100,7	102,3	100,2	100,4
Paliwa do prywatnych środków transportu	130,0	121,2	104,4	115,0
Olej napędowy	128,7	120,1	102,6	112,2
Benzyna	132,0	123,3	105,1	116,2
Gaz ciekły i pozostałe paliwa do prywatnych środków transportu	120,7	110,6	106,9	117,4
Usługi transportowe	101,3	104,8	103,4	98,8

WYSZCZEGÓLNIENIE	07 2021			01-07 2021
	07 2020= =100	12 2020= =100	06 2021= =100	01-07 2020= =100
ŁĄCZNOŚĆ	103,6	102,8	100,1	105,7
w tym:				
Sprzęt telekomunikacyjny	92,9	99,8	99,8	91,0
Usługi telekomunikacyjne	104,1	102,9	100,1	106,5
REKREACJA I KULTURA	105,6	104,6	101,3	104,9
w tym:				
Sprzęt audiowizualny, fotograficzny i informatyczny	100,1	98,9	100,1	101,2
Usługi związane z rekreacją i kulturą	110,0	106,4	100,7	109,7
w tym:				
Usługi związane z rekreacją i sportem	105,3	102,4	99,5	105,2
Usługi związane z kulturą	112,1	108,1	101,1	111,7
w tym opłaty radiowo-telewizyjne	111,1	106,7	100,0	114,2
Książki	102,9	101,0	100,5	102,9
Gazety i czasopisma	103,9	101,3	100,0	104,6
Artykuły piśmienne, malarskie, kreślarskie	103,9	102,8	100,8	103,6
Turystyka zorganizowana	109,1	114,6	108,2	103,1
Turystyka zorganizowana w kraju	108,0	114,1	103,2	106,4
Turystyka zorganizowana za granicą	110,7	115,4	117,1	98,0
EDUKACJA	104,8	100,9	100,0	105,4
RESTAURACJE I HOTELE	106,1	104,4	100,9	105,2
INNE TOWARY I USŁUGI	101,4	100,9	100,6	101,9
w tym:				
Higiena osobista	102,0	101,2	100,6	102,4
w tym:				
Usługi fryzjerskie, kosmetyczne i pielęgnacyjne	105,7	104,2	100,5	108,8
Artykuły do higieny osobistej i kosmetyki	101,5	100,7	100,6	101,3
Opieka społeczna	106,6	103,6	100,4	109,1
Ubezpieczenia	97,7	99,1	101,1	98,5
Usługi finansowe świadczone przez banki i inne instytucje	103,9	100,4	100,0	125,3

Zalecenia na czas kryzysu związanego z pandemią COVID-19 rekomendowane przez Eurostat dotyczące wskaźników cen konsumpcyjnych oraz systemu wag prezentowane są pod linkiem <https://stat.gov.pl/obszary-tematyczne/ceny-handel/wskazniki-cen/wytyczne-dotyczace-opracowania-hicp-w-kontekście-kryzysu-zwiazanego-z-covid-19,19,1.html>

W przypadku cytowania danych Głównego Urzędu Statystycznego prosimy o zamieszczenie informacji: „Źródło danych GUS”, a w przypadku publikowania obliczeń dokonanych na danych opublikowanych przez GUS prosimy o zamieszczenie informacji: „Opracowanie własne na podstawie danych GUS”.

Opracowanie merytoryczne:
Departament Handlu i Usług
Dyrektor Ewa Adach-Stankiewicz
Tel: 22 608 31 24

Rzeczposzechnianie:
Rzecznik Prasowy Prezesa GUS
Karolina Banaszek
Tel: 695 255 011

Wydział Współpracy z Mediami

Tel: 22 608 34 91, 22 608 38 04

e-mail: obslugaprasowa@stat.gov.pl



www.stat.gov.pl



[@GUS_STAT](https://twitter.com/GUS_STAT)



[@GlownyUrzadStatystyczny](https://www.facebook.com/GlownyUrzadStatystyczny)

Powiązane opracowania

[Komunikaty i obwieszczenia Prezesa GUS](#)

[Informacje sygnałne](#)

Temat dostępny w bazach danych

[Dziedzinowa Baza Wiedzy \(DBW\) Ceny](#)

[Bank Danych Makroekonomicznych \(BDM\)](#)

[Bank Danych Lokalnych \(BDL\)](#)

[Wskaźniki cen \(Obszary tematyczne: Ceny, Handel\)](#)

[Ceny \(Obszary tematyczne: Ceny, Handel\)](#)

Ważniejsze pojęcia dostępne w słowniku

[Wskaźnik cen towarów i usług konsumpcyjnych](#)

[Cena detaliczna](#)