

# Wskaźniki cen towarów i usług konsumpcyjnych w marcu 2021 r.

15.04.2021 r.



wzrost w porównaniu z analogicznym miesiącem poprzedniego roku

Ceny towarów i usług konsumpcyjnych w marcu 2021 r. w porównaniu z analogicznym miesiącem ub. roku wzrosły o 3,2% (przy wzroście cen usług o 7,3% i towarów o 1,9%). W stosunku do poprzedniego miesiąca ceny towarów i usług wzrosły o 1,0% (w tym towarów o 1,0% i usług o 0,8%).

Tablica 1. Wskaźniki cen towarów i usług konsumpcyjnych w marcu 2021 r.

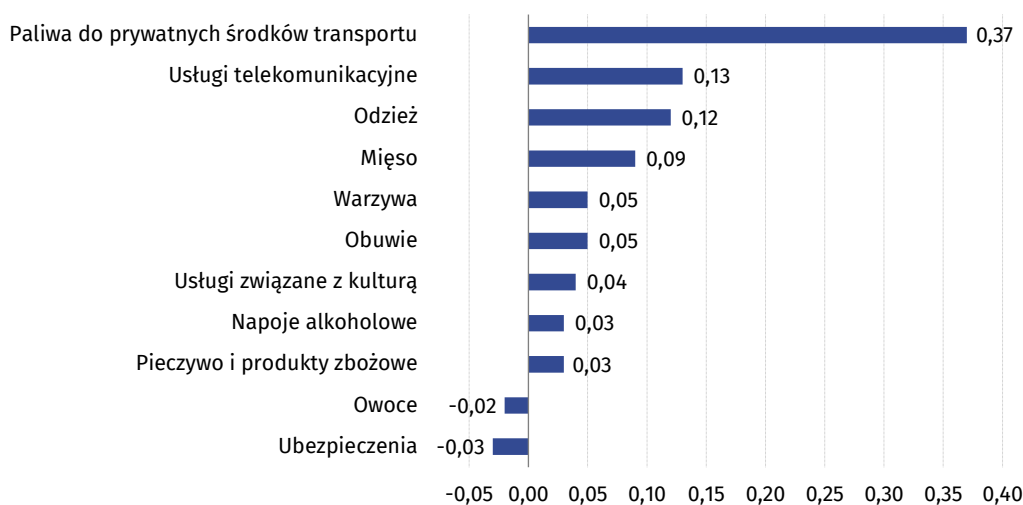
WYSZCZEGÓLNIENIE	III 2021			I-III 2021		WPŁYW ZMIAN II 2021= =100
	III 2020= =100	XII 2020= =100	II 2021= =100	I-III 2020=100	X-XII 2020=100	
<b>OGÓŁEM</b>	<b>103,2</b>	<b>102,8</b>	<b>101,0</b>	<b>102,7</b>	<b>102,1</b>	<b>x</b>
Żywność i napoje bezalkoholowe	100,5	103,3	100,7	100,6	102,5	0,20
Napoje alkoholowe i wyroby tytoniowe	102,1	101,2	100,4	102,5	100,8	0,03
Odzież i obuwie	98,6	99,4	104,1	97,3	95,6	0,16
Użytkowanie mieszkania lub domu i nośniki energii	106,0	103,6	100,2	106,6	103,6	0,04
Wyposażenie mieszkania i prowadzenie gospodarstwa domowego	101,9	100,5	100,1	101,9	100,4	0,00
Zdrowie	103,7	100,5	99,9	104,2	100,5	-0,01
Transport	105,4	107,7	104,1	99,9	105,6	0,38
Łączność	107,4	103,9	102,6	106,1	102,0	0,13
Rekreacja i kultura	104,9	102,2	100,6	104,2	101,7	0,04
Edukacja	105,5	100,7	100,1	105,5	100,7	0,00
Restauracje i hotele	104,6	101,1	100,1	105,0	101,2	0,00
Inne towary i usługi	102,1	100,3	99,8	102,3	100,2	-0,01

## Wpływ zmian cen na wskaźnik cen towarów i usług konsumpcyjnych ogółem

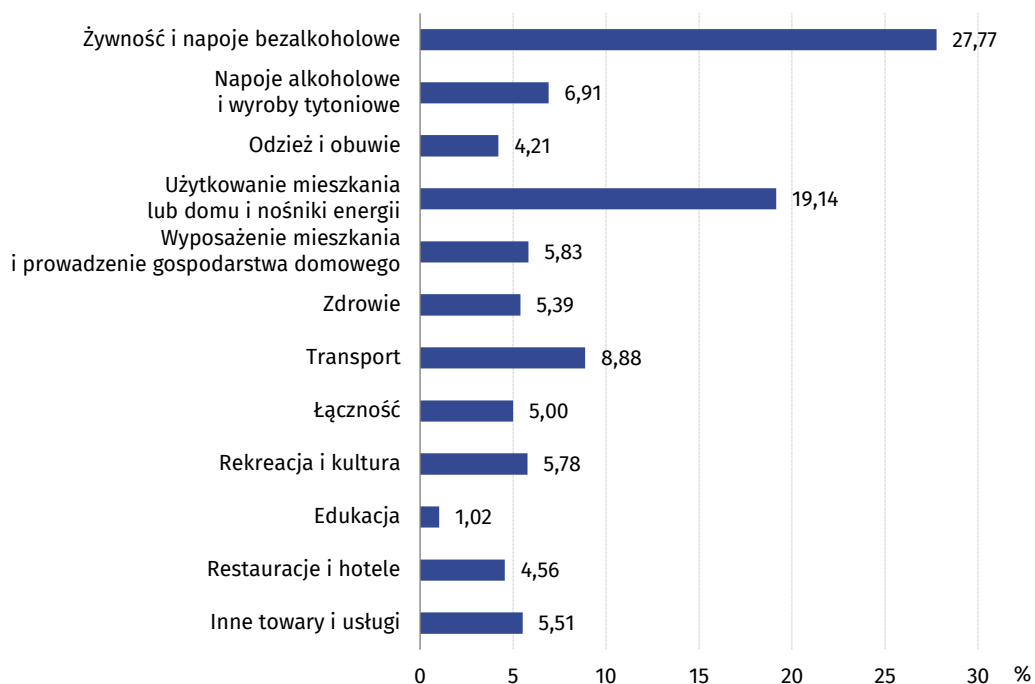
W marcu br. w porównaniu z poprzednim miesiącem największy wpływ na wskaźnik cen towarów i usług konsumpcyjnych ogółem miały wyższe ceny w zakresie transportu (o 4,1%), żywności (o 0,7%), odzieży i obuwia (o 4,1%) oraz łączności (o 2,6%), które podwyższyły wskaźnik odpowiednio o 0,38 p. proc., 0,18 p. proc., 0,16 p. proc. i 0,13 p. proc. Niższe ceny w zakresie zdrowia (o 0,1%) obniżyły ten wskaźnik o 0,01 p. proc.

W porównaniu z miesiącem analogicznym poprzedniego roku wyższe ceny w zakresie mieszkania (o 5,1%), transportu (o 5,4%) oraz łączności (o 7,4%) podwyższyły wskaźnik cen towarów i usług konsumpcyjnych odpowiednio o 1,25 p. proc., 0,50 p. proc. i 0,36 p. proc. Niższe ceny w zakresie odzieży i obuwia (o 1,4%) obniżyły ten wskaźnik o 0,06 p. proc.

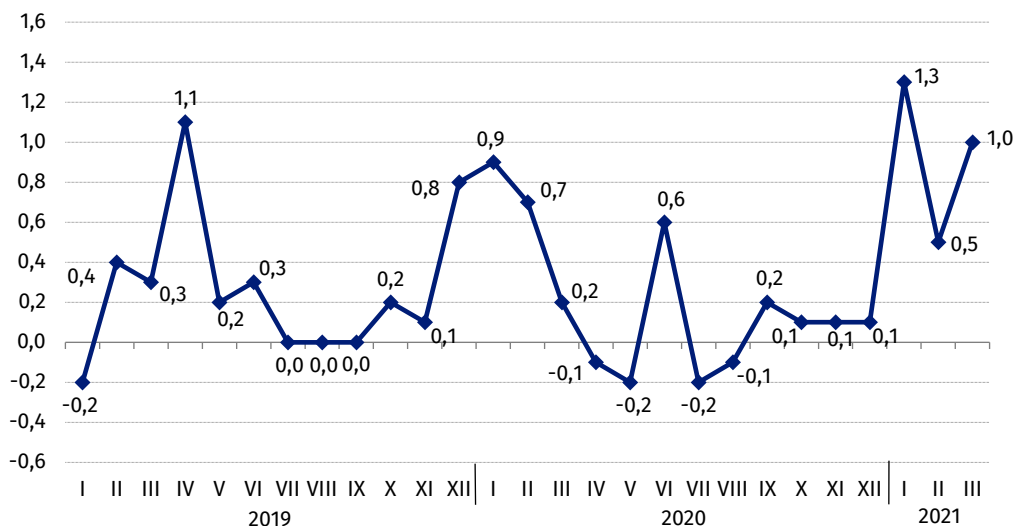
**Wykres 1. Wpływ zmian cen wybranych grup towarów i usług konsumpcyjnych w marcu 2021 r. (zmiana w p. proc. do okresu poprzedniego)**



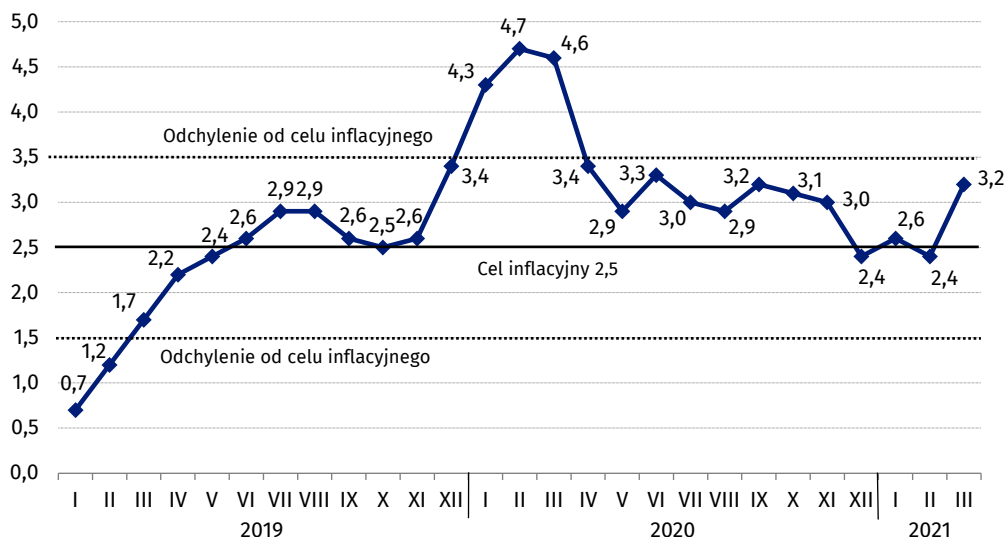
**Wykres 2. System wag stosowany w obliczeniach wskaźników cen towarów i usług konsumpcyjnych w 2021 r.**



**Wykres 3. Zmiany cen towarów i usług konsumpcyjnych w stosunku do okresu poprzedniego (w %)**

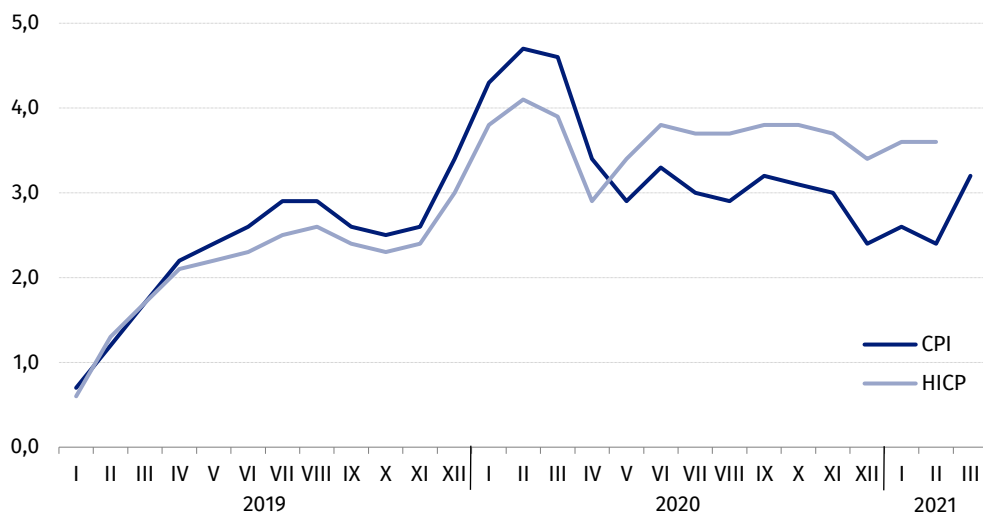


**Wykres 4. Zmiany ceny towarów i usług konsumpcyjnych w stosunku do analogicznego okresu roku poprzedniego (w %)**



W marcu 2021 r. wskaźnik cen towarów i usług konsumpcyjnych znajdował się w granicach odchylenia od celu inflacyjnego określonego przez Radę Polityki Pieniężnej (2,5% +/- 1 p. proc.)

**Wykres 5. Zmiany cen według wskaźnika cen towarów i usług konsumpcyjnych (CPI) oraz zharmonizowanego wskaźnika cen konsumpcyjnych (HICP) w stosunku do analogicznego okresu roku poprzedniego (w %)**



**Tablica 2. Wskaźniki cen towarów i usług konsumpcyjnych w marcu 2021 r.**

WYSZCZEGÓLNIENIE	III 2021			I-III 2021	
	III 2020= =100	XII 2020= =100	II 2021= =100	I-III 2020= =100	X-XII 2020= =100
<b>OGÓŁEM</b>	<b>103,2</b>	<b>102,8</b>	<b>101,0</b>	<b>102,7</b>	<b>102,1</b>
Towary	101,9	102,8	101,0	101,4	102,1
Usługi	107,3	102,7	100,8	107,3	102,0
ŻYWNOŚĆ, NAPOJE BEZALKOHOLOWE I ALKOHOLOWE ORAZ WYROBY TYTONIOWE	100,8	102,8	100,7	101,0	102,2
ŻYWNOŚĆ I NAPOJE BEZALKOHOLOWE	100,5	103,3	100,7	100,6	102,5
Żywność	100,0	103,0	100,7	100,2	102,3
w tym:					
Ryż	107,4	100,6	100,6	107,6	100,7
Mąka	104,4	102,3	101,0	104,4	101,0
Pieczywo	105,8	103,2	101,1	106,1	102,3
Makarony i produkty makaronowe	101,3	100,7	100,3	101,7	100,2
Mięso	97,0	102,9	101,5	97,4	101,2
w tym:					
Mięso wołowe	101,4	101,7	99,9	101,6	102,0
Mięso cielęce	101,6	100,9	100,1	101,7	100,6
Mięso wieprzowe	89,0	102,5	103,6	88,0	98,8
Mięso drobiowe	97,8	114,5	103,2	97,9	109,5
Wędliny	99,1	99,9	100,3	100,1	99,6
Ryby i owoce morza	103,2	101,1	100,2	103,2	101,1
Mleko, sery i jaja	102,0	100,8	100,3	102,2	100,8
w tym:					
Mleko	103,4	100,9	100,2	103,9	101,1
Jogurt, śmietana, napoje i desery mleczne	102,2	101,3	100,5	101,9	100,9
Sery i twarogi	102,3	100,8	100,3	102,5	100,9
Jaja	99,4	100,0	99,7	99,6	100,5
Oleje i tłuszcze	98,0	100,4	100,6	98,1	99,2
Tłuszcze roślinne	100,0	101,2	100,3	100,2	100,2
Tłuszcze zwierzęce	96,5	99,8	100,8	96,6	98,5
w tym masło	96,3	99,8	100,8	96,3	98,5
Owoce	99,3	106,5	99,1	101,7	106,2
Warzywa	99,0	108,2	101,6	98,0	108,6
Cukier	101,9	101,4	99,6	102,7	101,5
Napoje bezalkoholowe	106,2	106,1	100,7	105,3	104,7
w tym:					
Kawa	99,6	100,9	100,0	99,9	100,4
Herbata	98,7	99,8	99,7	99,2	99,6
Kakao i czekolada w proszku	103,2	101,9	100,2	103,4	100,8
Wody mineralne lub źródlane	108,5	106,9	101,5	107,1	105,1
Soki owocowe i warzywne	101,7	102,5	100,6	101,7	101,2

WYSZCZEGÓLNIENIE	III 2021			I-III 2021	
	III 2020= =100	XII 2020= =100	II 2021= =100	I-III 2020= =100	X-XII 2020= =100
NAPOJE ALKOHOLOWE I WYROBY TYTONIOWE	102,1	101,2	100,4	102,5	100,8
Napoje alkoholowe	102,3	101,7	100,5	102,5	101,1
Wyroby tytoniowe	101,3	100,0	100,0	102,5	99,9
ODZIEŻ I OBUWIE	98,6	99,4	104,1	97,3	95,6
w tym:					
Odzież	98,1	99,3	104,2	97,0	95,5
Obuwie	99,7	100,1	104,8	97,8	95,5
MIESZKANIE	105,1	102,9	100,2	105,5	102,8
UŻYTKOWANIE MIESZKANIA LUB DOMU I NOŚNIKI ENERGII	106,0	103,6	100,2	106,6	103,6
w tym:					
Opłaty na rzecz właścicieli	102,6	101,6	100,5	102,8	101,1
Zaopatrywanie w wodę	104,0	100,8	100,1	104,1	100,6
Wywóz śmieci	132,5	109,7	100,7	137,0	109,6
Usługi kanalizacyjne	104,2	101,6	100,5	104,2	101,3
Nośniki energii	104,2	104,3	100,1	104,8	104,4
Energia elektryczna	109,5	109,5	100,0	111,3	109,9
Gaz	96,6	100,1	100,5	95,8	99,4
Opał	102,5	100,0	99,9	102,4	100,2
Energia cieplna	102,5	100,9	100,0	102,6	101,1
WYPOSAŻENIE MIESZKANIA I PROWADZENIE GOSPODARSTWA DOMOWEGO	101,9	100,5	100,1	101,9	100,4
w tym:					
Mebłe, artykuły dekoracyjne, sprzęt oświetleniowy	102,8	101,3	100,0	102,9	101,4
Urządzenia gospodarstwa domowego	101,5	99,8	99,6	101,9	100,2
Środki czyszczące i konserwujące	100,4	99,7	99,7	100,7	99,6
Usługi związane z prowadzeniem gospodarstwa domowego	106,7	102,1	100,4	106,9	101,9
ZDROWIE	103,7	100,5	99,9	104,2	100,5
w tym:					
Wyroby farmaceutyczne	101,4	99,7	99,6	102,2	99,9
Urządzenia i sprzęt terapeutyczny	102,3	100,7	100,0	102,2	100,5
Usługi lekarskie	107,8	101,9	100,5	108,0	101,7
Usługi stomatologiczne	112,6	102,3	100,4	112,7	101,7
Usługi szpitalne i sanatoryjne	106,2	101,2	100,4	105,9	101,0
TRANSPORT	105,4	107,7	104,1	99,9	105,6
w tym:					
Środki transportu	100,9	101,1	100,5	100,5	100,6
w tym samochody osobowe	100,6	100,8	100,4	100,2	100,4
Paliwa do prywatnych środków transportu	107,6	112,0	106,6	98,7	108,7
Olej napędowy	104,8	112,2	106,6	95,7	109,6
Benzyna	107,4	111,4	106,3	99,6	108,0
Gaz ciekły i pozostałe paliwa do prywatnych środków transportu	120,9	115,2	108,3	104,1	110,6
Usługi transportowe	101,3	101,2	99,6	101,8	101,8

WYSZCZEGÓLNIENIE	III 2021			I-III 2021	
	III 2020= =100	XII 2020= =100	II 2021= =100	I-III 2020= =100	X-XII 2020= =100
<b>ŁĄCZNOŚĆ</b>	107,4	103,9	102,6	106,1	102,0
w tym:					
Sprzęt telekomunikacyjny	89,7	99,7	98,6	89,5	98,8
Usługi telekomunikacyjne	108,3	104,1	102,8	107,0	102,1
<b>REKREACJA I KULTURA</b>	104,9	102,2	100,6	104,2	101,7
w tym:					
Sprzęt audiowizualny, fotograficzny i informatyczny	101,4	99,8	99,2	101,9	101,0
Usługi związane z rekreacją i kulturą	110,5	104,6	102,6	109,2	101,9
w tym:					
Usługi związane z rekreacją i sportem <sup>u</sup>	104,6	100,6	100,1	105,3	100,4
Usługi związane z kulturą	113,0	106,3	103,5	110,9	102,4
w tym opłaty radiowo-telewizyjne	117,2	108,7	104,9	114,2	103,3
Książki	101,2	99,6	98,2	101,6	101,9
Gazety i czasopisma	105,4	101,2	100,1	105,5	102,2
Artykuły piśmienne, malarskie, kreślarskie	103,5	100,8	100,3	103,5	100,7
Turystyka zorganizowana <sup>u</sup>	104,7	102,6	99,9	101,3	102,3
Turystyka zorganizowana w kraju <sup>u</sup>	106,4	103,5	99,9	106,2	103,9
Turystyka zorganizowana za granicą <sup>u</sup>	101,9	101,3	99,9	94,3	99,7
<b>EDUKACJA</b>	105,5	100,7	100,1	105,5	100,7
<b>RESTAURACJE I HOTELE</b>	104,6	101,1	100,1	105,0	101,2
<b>INNE TOWARY I USŁUGI</b>	102,1	100,3	99,8	102,3	100,2
w tym:					
Higiena osobista	103,0	100,0	100,5	102,8	100,3
w tym:					
Usługi fryzjerskie, kosmetyczne i pielęgnacyjne	110,5	102,1	100,5	111,0	101,8
Artykuły do higieny osobistej i kosmetyki	101,7	99,7	100,5	101,5	100,1
Opieka społeczna	110,4	102,7	100,4	110,7	102,3
Ubezpieczenia	97,0	101,0	97,4	98,4	99,5
Usługi finansowe świadczone przez banki i inne instytucje	147,6	99,7	98,4	148,5	102,2

u Udział danych szacowanych dla agregatu powyżej 50%

Zalecenia na czas kryzysu związanego z pandemią COVID-19 rekomendowane przez Eurostat dotyczące wskaźników cen konsumpcyjnych oraz systemu wag prezentowane są pod linkiem <https://stat.gov.pl/obszary-tematyczne/ceny-handel/wskazniki-cen/wytyczne-dotyczace-opracowania-hicp-w-kontekście-kryzysu-związanego-z-covid-19,19,1.html>

W przypadku cytowania danych Głównego Urzędu Statystycznego prosimy o zamieszczenie informacji: „Źródło danych GUS”, a w przypadku publikowania obliczeń dokonanych na danych opublikowanych przez GUS prosimy o zamieszczenie informacji: „Opracowanie własne na podstawie danych GUS”.

Opracowanie merytoryczne:  
**Departament Handlu i Usług**  
**Dyrektor Ewa Adach-Stankiewicz**  
Tel: 22 608 31 24

Rozpowszechnianie:  
**Rzecznik Prasowy Prezesa GUS**  
**Karolina Banaszek**  
Tel: 695 255 011

**Wydział Współpracy z Mediami**  
Tel: 22 608 34 91, 22 608 38 04  
**e-mail: [obslugaprasowa@stat.gov.pl](mailto:obslugaprasowa@stat.gov.pl)**



[www.stat.gov.pl](http://www.stat.gov.pl)



[@GUS\\_STAT](https://twitter.com/GUS_STAT)



[@GlownyUrzedStatystyczny](https://www.facebook.com/GlownyUrzedStatystyczny)

#### **Powiązane opracowania**

[Komunikaty i obwieszczenia Prezesa GUS](#)

[Informacje sygnałne](#)

#### **Temat dostępny w bazach danych**

[Dziedzinowa Baza Wiedzy \(DBW\) Ceny](#)

[Bank Danych Makroekonomicznych \(BDM\)](#)

[Bank Danych Lokalnych \(BDL\)](#)

[Wskaźniki cen \(Obszary tematyczne: Ceny. Handel\)](#)

[Ceny \(Obszary tematyczne: Ceny. Handel\)](#)

#### **Ważniejsze pojęcia dostępne w słowniku**

[Wskaźnik cen towarów i usług konsumpcyjnych](#)

[Cena detaliczna](#)