

Wskaźniki cen produkcji budowlano-montażowej w styczniu 2024 r.

20.02.2024 r.


7,7%

wzrost cen producentów w budownictwie w porównaniu ze styczniem 2023 r.

Według wstępnych danych w styczniu 2024 r. ceny produkcji budowlano-montażowej w porównaniu z analogicznym miesiącem poprzedniego roku wzrosły o 7,7%, a w porównaniu z grudniem 2023 r. – o 0,5%.

W styczniu 2024 r. w stosunku do grudnia 2023 r. zanotowano wzrost cen budowy budynków, obiektów inżynierii lądowej i wodnej oraz robót budowlanych specjalistycznych po 0,5%.

W porównaniu ze styczniem 2023 r. podniesiono ceny budowy obiektów inżynierii lądowej i wodnej (o 8,8%), robót budowlanych specjalistycznych (o 7,4%) oraz budowy budynków (o 6,7%).

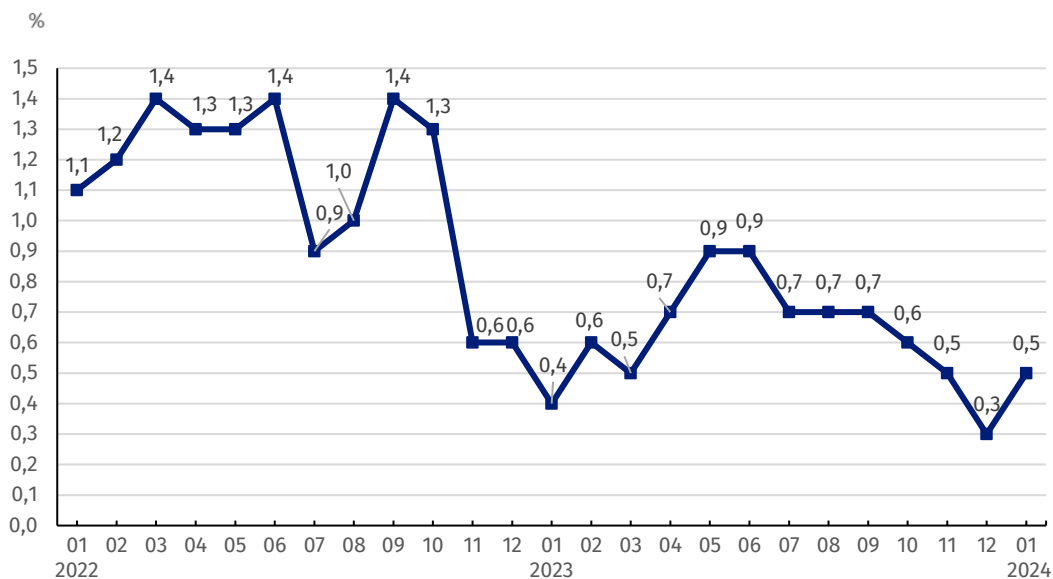
Tablica 1. Wskaźniki cen produkcji budowlano-montażowej w grudniu 2023 r. i styczniu 2024 r.

Wyszczególnienie	12 2023		01-12 2023	01 2024	
	11 2023=100	analogiczny okres 2022=100	01-12 2022=100	01 2023=100	12 2023=100
Ogółem	100,3	107,5	110,2	107,7	100,5
Budowa budynków ^{a)}	100,3	106,4	110,0	106,7	100,5
Budowa obiektów inżynierii lądowej i wodnej ^{a)}	100,4	108,8	111,2	108,8	100,5
Roboty budowlane specjalistyczne	100,3	106,8	109,2	107,4	100,5

^{a)} Nazwa skrócona według PKD 2007

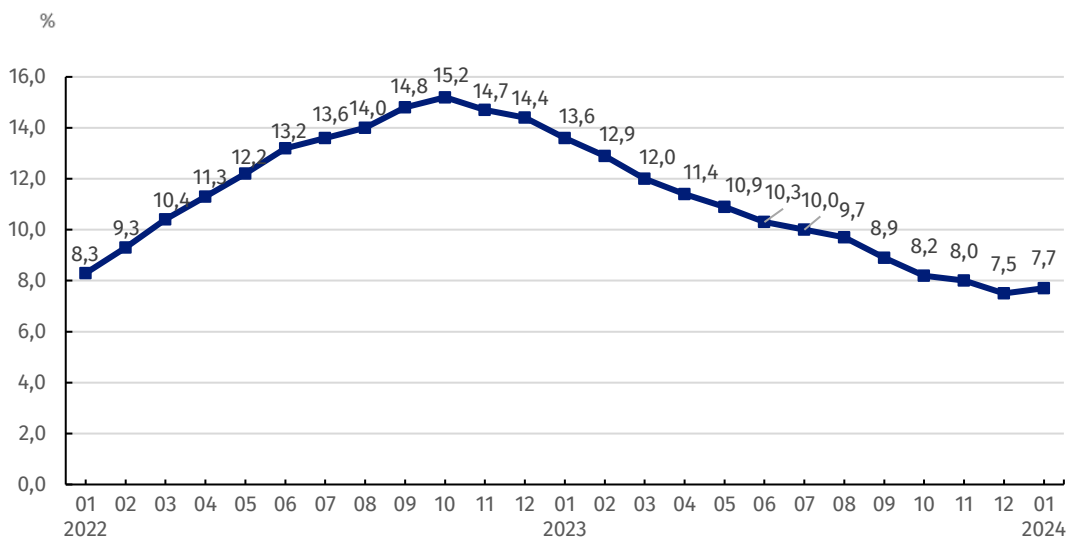
* Dane zmienione w stosunku do wcześniej opublikowanych.

Wykres 1. Zmiany cen produkcji budowlano-montażowej w latach 2022-2024 w porównaniu z poprzednim okresem



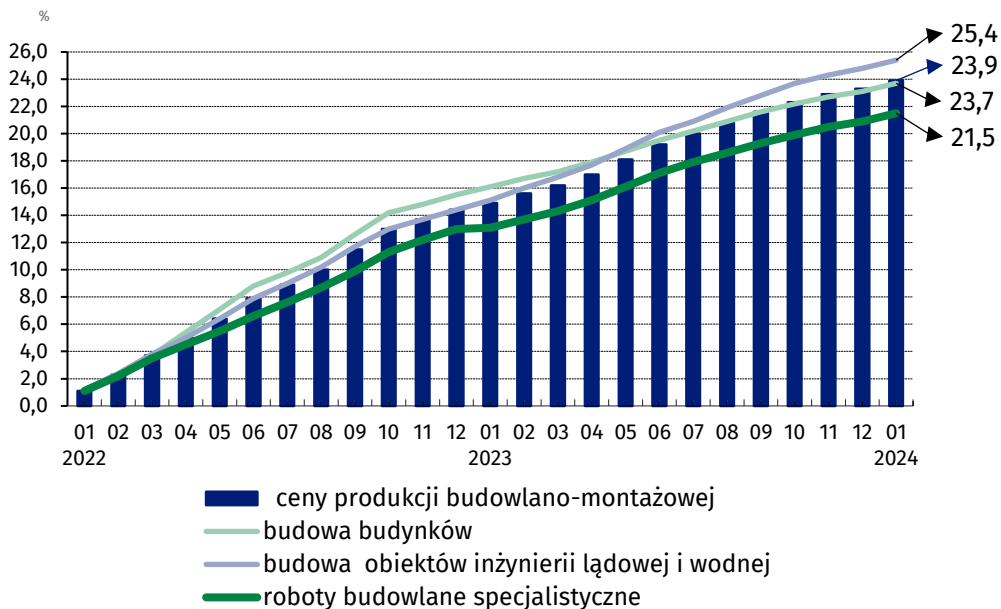
W styczniu 2024 r. ceny produkcji budowlano-montażowej w stosunku do poprzedniego miesiąca wzrosły o 0,5%

Wykres 2. Zmiany cen produkcji budowlano-montażowej w latach 2022-2024 w porównaniu z analogicznym okresem roku poprzedniego



W styczniu 2024 r. ceny produkcji budowlano-montażowej były wyższe w skali roku o 7,7%

Wykres 3. Zmiany cen produkcji budowlano-montażowej według działów PKD w latach 2022 – 2024 w porównaniu z grudniem 2021 r.



W stosunku do grudnia 2021 r. najbardziej wzrosły ceny budowy obiektów inżynierii lądowej i wodnej

W przypadku cytowania danych Głównego Urzędu Statystycznego prosimy o zamieszczenie informacji: „Źródło danych GUS”, a w przypadku publikowania obliczeń dokonanych na danych opublikowanych przez GUS prosimy o zamieszczenie informacji: „Opracowanie własne na podstawie danych GUS”.

Opracowanie merytoryczne:
Departament Handlu i Usług

Dyrektor Ewa Adach-Stankiewicz

Tel: 22 608 31 24

Rozpowszechnianie:

Rzecznik Prasowy Prezesa GUS

Karolina Banaszek

Tel: 695 255 011

Wydział Współpracy z Mediami

Tel: 22 608 38 04

e-mail: obslugaprasowa@stat.gov.pl



stat.gov.pl



@GUS_STAT



@GłównyUrządStatystyczny



gus_stat



glownyurządstatystycznygus



glownyurządstatystyczny

Powiązane opracowania

[Biuletyn Statystyczny](#)

[Informacje sygnałne](#)

Temat dostępny w bazach danych

[Dziedzinowa Baza Wiedzy Ceny](#)

[Bank Danych Makroekonomicznych](#)

[Wskaźniki cen \(Obszary tematyczne: Ceny, Handel\)](#)

Ważniejsze pojęcia dostępne w słowniku

[Wskaźnik cen produkcji budowlano-montażowej](#)