

Wskaźniki cen produkcji budowlano-montażowej we wrześniu 2023 r.

19.10.2023 r.

 **8,9%**

wzrost cen producentów w budownictwie w porównaniu z wrześniem 2022 r.

Według wstępnych danych we wrześniu 2023 r. ceny produkcji budowlano-montażowej w porównaniu z analogicznym miesiącem poprzedniego roku wzrosły o 8,9%, a w porównaniu z sierpniem 2023 r. – o 0,7%.

We wrześniu 2023 r. w stosunku do sierpnia 2023 r. zanotowano wzrost cen budowy obiektów inżynierii lądowej i wodnej o 0,7%, a robót budowlanych specjalistycznych i budowy budynków po 0,6%.

W porównaniu z wrześniem 2022 r. podniesiono ceny budowy obiektów inżynierii lądowej i wodnej (o 10,0%), robót budowlanych specjalistycznych (o 8,5%) oraz budowy budynków (o 8,1%).

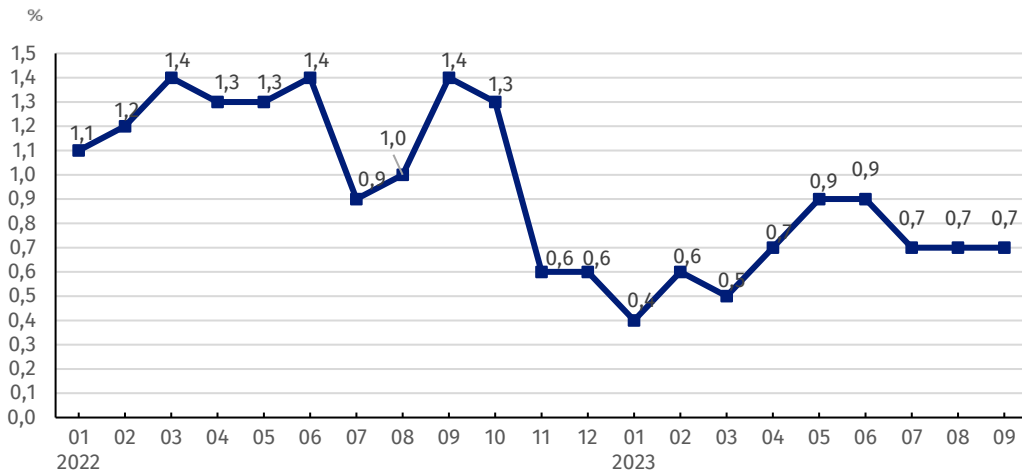
Tablica 1. Wskaźniki cen produkcji budowlano-montażowej w sierpniu i wrześniu 2023 r.

WYSZCZEGÓLNIENIE	08 2023		09 2023		01-09 2023	
	07 2023=100	analogiczny okres 2022=100	08 2023=100	12 2022=100	01-09 2022=100	
OGÓŁEM	100,7*	109,7*	108,9	100,7	106,1	111,0
Budowa budynków ^{a)}	100,6	109,0*	108,1	100,6	105,2	111,0
Budowa obiektów inżynierii lądowej i wodnej ^{a)}	100,8*	110,7*	110,0	100,7	107,1	111,9
Roboty budowlane specjalistyczne	100,6*	109,1*	108,5	100,6	105,5	109,9

^{a)} Nazwa skrócona według PKD 2007

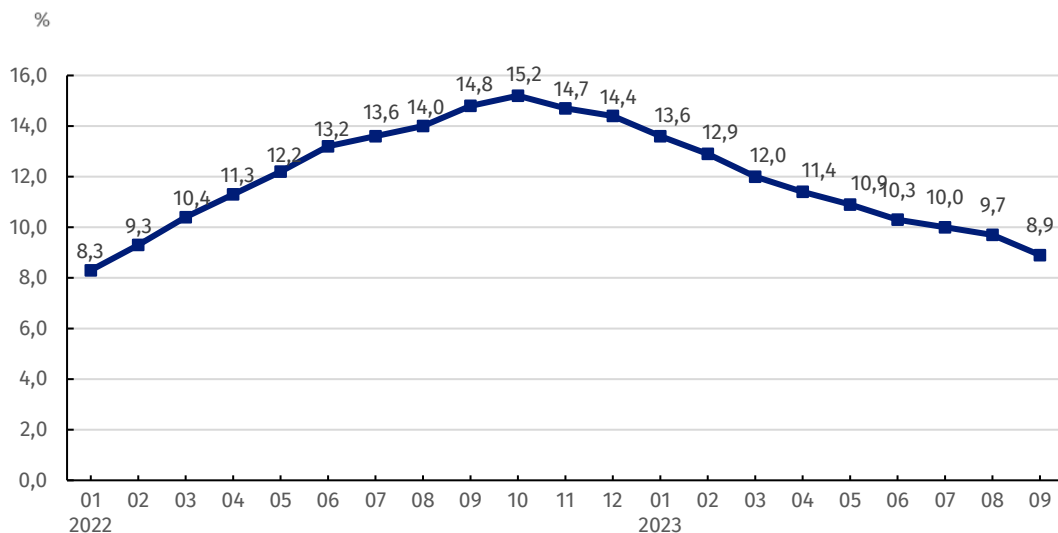
* Dane zmienione w stosunku do wcześniej opublikowanych.

Wykres 1. Zmiany cen produkcji budowlano-montażowej w latach 2022-2023 w stosunku do okresu poprzedniego



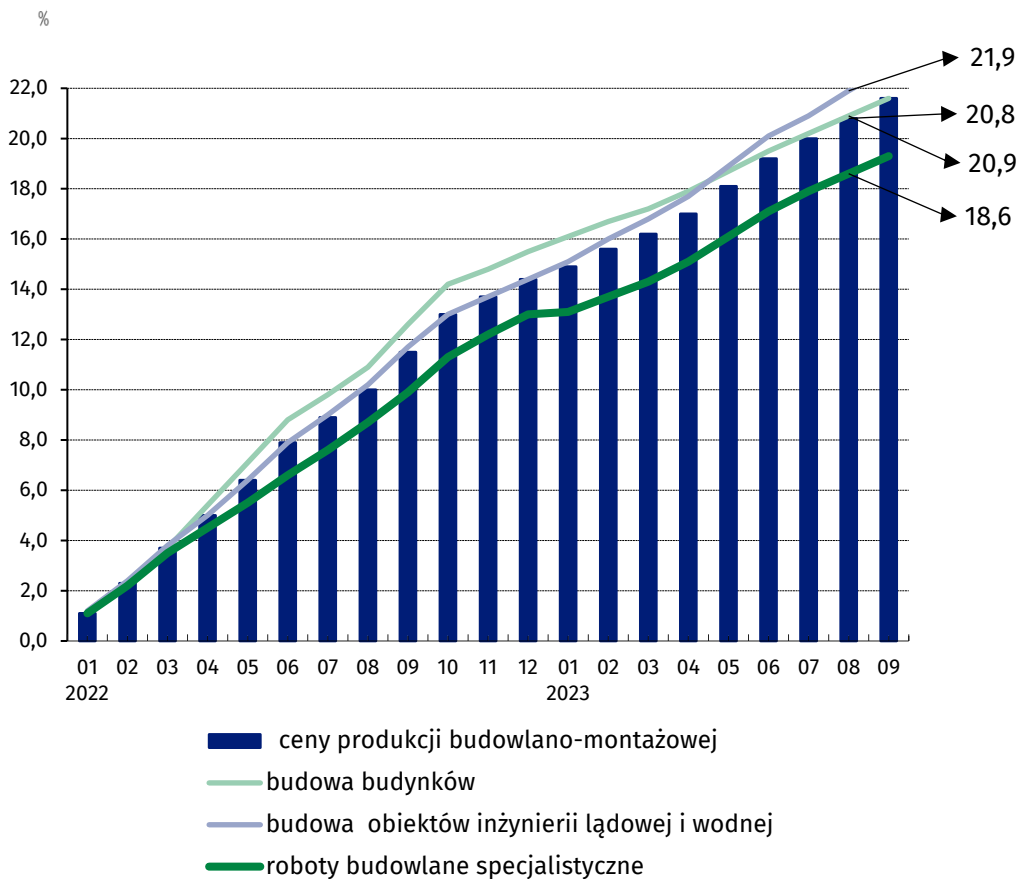
We wrześniu 2023 r. ceny produkcji budowlano-montażowej wzrosły w stosunku do poprzedniego miesiąca o 0,7%

Wykres 2. Zmiany cen produkcji budowlano-montażowej w latach 2022-2023 w stosunku do analogicznego okresu roku poprzedniego



Od października 2022 r. obserwuje się malejący trend w dynamice cen produkcji budowlano-montażowej w skali roku

Wykres 3. Zmiany cen produkcji budowlano-montażowej według działów PKD w latach 2022-2023 w stosunku do grudnia 2021 r.



W stosunku do grudnia 2021 r. najbardziej wzrosły ceny budowy obiektów inżynierii lądowej i wodnej

W przypadku cytowania danych Głównego Urzędu Statystycznego prosimy o zamieszczenie informacji: „Źródło danych GUS”, a w przypadku publikowania obliczeń dokonanych na danych opublikowanych przez GUS prosimy o zamieszczenie informacji: „Opracowanie własne na podstawie danych GUS”.

Opracowanie merytoryczne:
Departament Handlu i Usług

Dyrektor Ewa Adach-Stankiewicz

Tel: 22 608 31 24

Wydział Współpracy z Mediami

Tel: 22 608 38 04

e-mail: obslugaprasowa@stat.gov.pl

Rozpowszechnianie:

Rzecznik Prasowy Prezesa GUS

Karolina Banaszek

Tel: 695 255 011



stat.gov.pl



[@GUS_STAT](https://twitter.com/GUS_STAT)



[@GlownyUrzadStatystyczny](https://www.facebook.com/GlownyUrzadStatystyczny)



[gus_stat](https://www.instagram.com/gus_stat)



[glownyurządstatystycznygus](https://www.youtube.com/glownyurządstatystycznygus)



[glownyurządstatystyczny](https://www.linkedin.com/company/glownyurządstatystyczny)

Powiązane opracowania

[Biuletyn Statystyczny](#)

[Informacje sygnałne](#)

Temat dostępny w bazach danych

[Dziedzinowa Baza Wiedzy Ceny](#)

[Bank Danych Makroekonomicznych](#)

[Wskaźniki cen \(Obszary tematyczne: Ceny, Handel\)](#)

Ważniejsze pojęcia dostępne w słowniku

[Wskaźnik cen produkcji budowlano-montażowej](#)