

Wskaźniki cen produkcji budowlano-montażowej w czerwcu 2021 r.

20.07.2021 r.



wzrost cen producentów w budownictwie w porównaniu z czerwcem 2020 r.

Według wstępnych danych, w czerwcu 2021 r. ceny produkcji budowlano-montażowej w porównaniu z analogicznym miesiącem poprzedniego roku wzrosły o 3,7%, a w porównaniu z majem 2021 r. - o 0,6%.

W czerwcu 2021 r. w stosunku do maja 2021 r. zanotowano wzrost cen budowy obiektów inżynierii lądowej i wodnej o 0,6%, budowy budynków – o 0,5%, a także robót budowlanych specjalistycznych - o 0,4%.

W porównaniu z czerwcem 2020 r. podniesiono ceny budowy budynków o 4,1%, budowy obiektów inżynierii lądowej i wodnej - o 3,8%, jak również robót budowlanych specjalistycznych - o 2,9%.

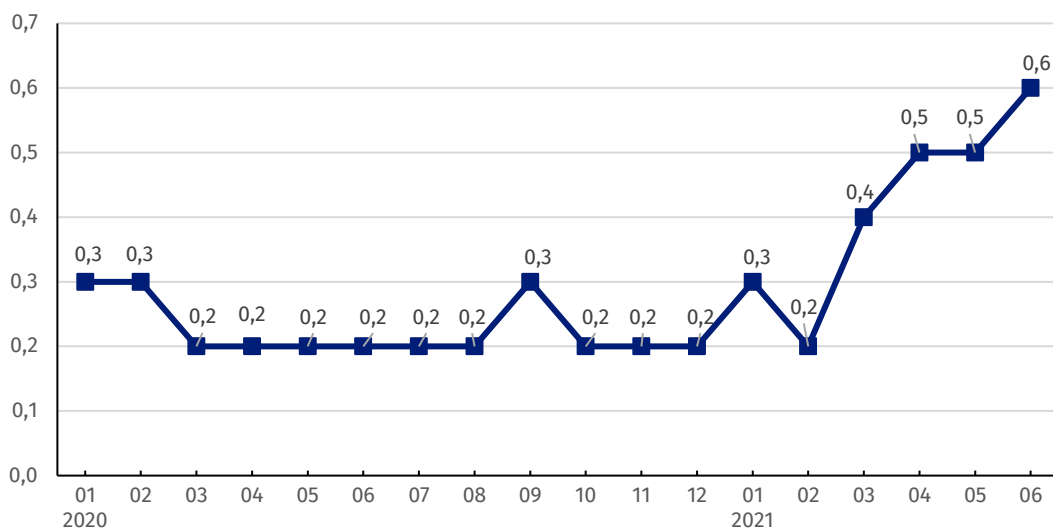
Tablica 1. Wskaźniki cen produkcji budowlano-montażowej w czerwcu 2021 r.

WYSZCZEGÓLNIENIE	05 2021		06 2021		01-06 2021	
	04 2021=100	analogiczny okres 2020=100	05 2021=100	12 2020=100	01-06 2020=100	
OGÓŁEM	100,5	103,3	103,7	100,6	102,5	102,9
Budowa budynków ^{a)}	100,5	103,7	104,1	100,5	102,6	103,3
Budowa obiektów inżynierii lądowej i wodnej ^{a)}	100,6*	103,4	103,8	100,6	102,6	103,0
Roboty budowlane specjalistyczne	100,4	102,6	102,9	100,4	101,7	102,3

^{a)} Nazwa skrócona według PKD 2007

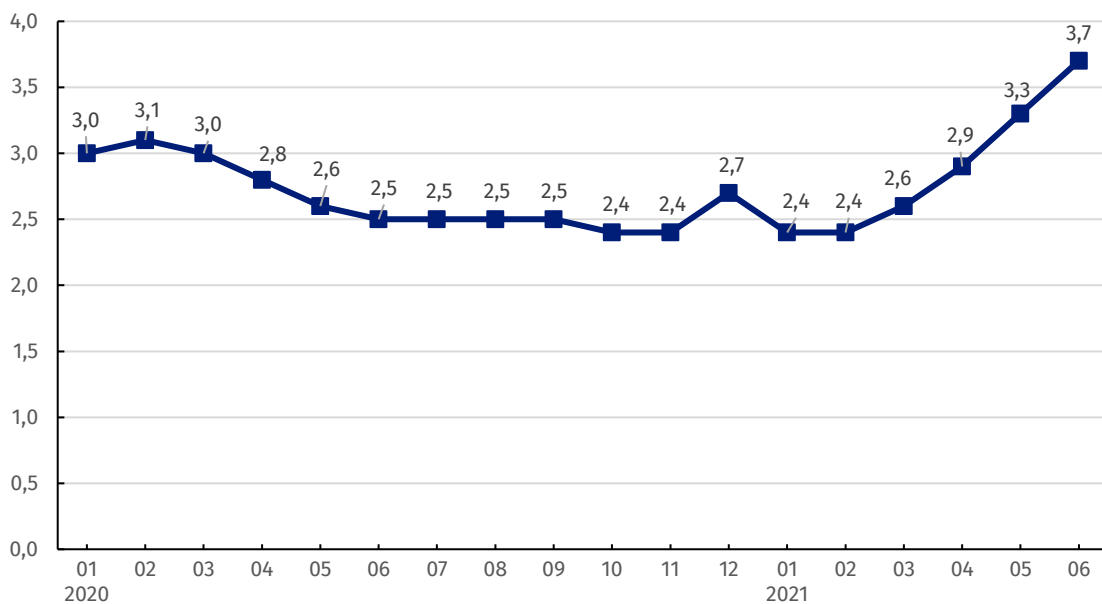
* Dane zmienione w stosunku do wcześniej opublikowanych.

Wykres 1. Zmiany cen produkcji budowlano-montażowej w latach 2020-2021 w stosunku do okresu poprzedniego (w %)



W czerwcu 2021 r. zanotowano najwyższy od 14 lat wzrost cen produkcji budowlano-montażowej w stosunku do miesiąca poprzedniego.

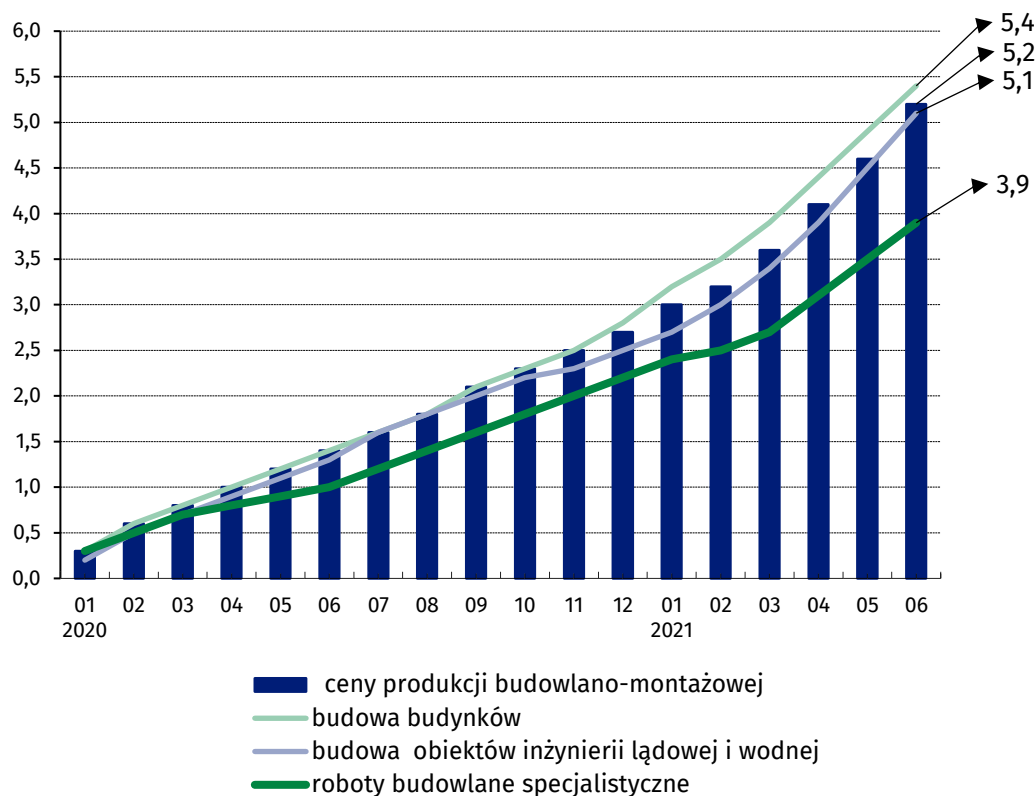
Wykres 2. Zmiany cen produkcji budowlano-montażowej w latach 2020-2021 w stosunku do analogicznego okresu roku poprzedniego (w %)



Wzrost cen produkcji budowlano-montażowej w skali roku był w czerwcu 2021 r. najwyższy od dwóch lat.

Wykres 3. Zmiany cen produkcji budowlano-montażowej według działów PKD w latach 2020-2021 w stosunku do grudnia 2019 r. (w %)

Od stycznia 2020 r. najbardziej rosną ceny budowy budynków




Opracowanie merytoryczne:
Departament Handlu i Usług
Dyrektor Ewa Adach-Stankiewicz
Tel: 22 608 31 24


Rozpowszechnianie:
Rzecznik Prasowy Prezesa GUS
Karolina Banaszek
Tel: 695 255 011


Wydział Współpracy z Mediami

Tel: 22 608 34 91, 22 608 38 04

e-mail: obslugaprasowa@stat.gov.pl

 www.stat.gov.pl

 [@GUS_STAT](https://twitter.com/GUS_STAT)

 [@GlownyUrzadStatystyczny](https://www.facebook.com/GlownyUrzadStatystyczny)

Powiązane opracowania

[Biuletyn Statystyczny](#)

[Informacje sygnałne](#)

Temat dostępny w bazach danych

[Dziedzinowa Baza Wiedzy Ceny](#)

[Bank Danych Makroekonomicznych](#)

[Wskaźniki cen \(Obszary tematyczne: Ceny, Handel\)](#)

Ważniejsze pojęcia dostępne w słowniku

[Wskaźnik cen produkcji budowlano-montażowej](#)