

Informacje bieżące

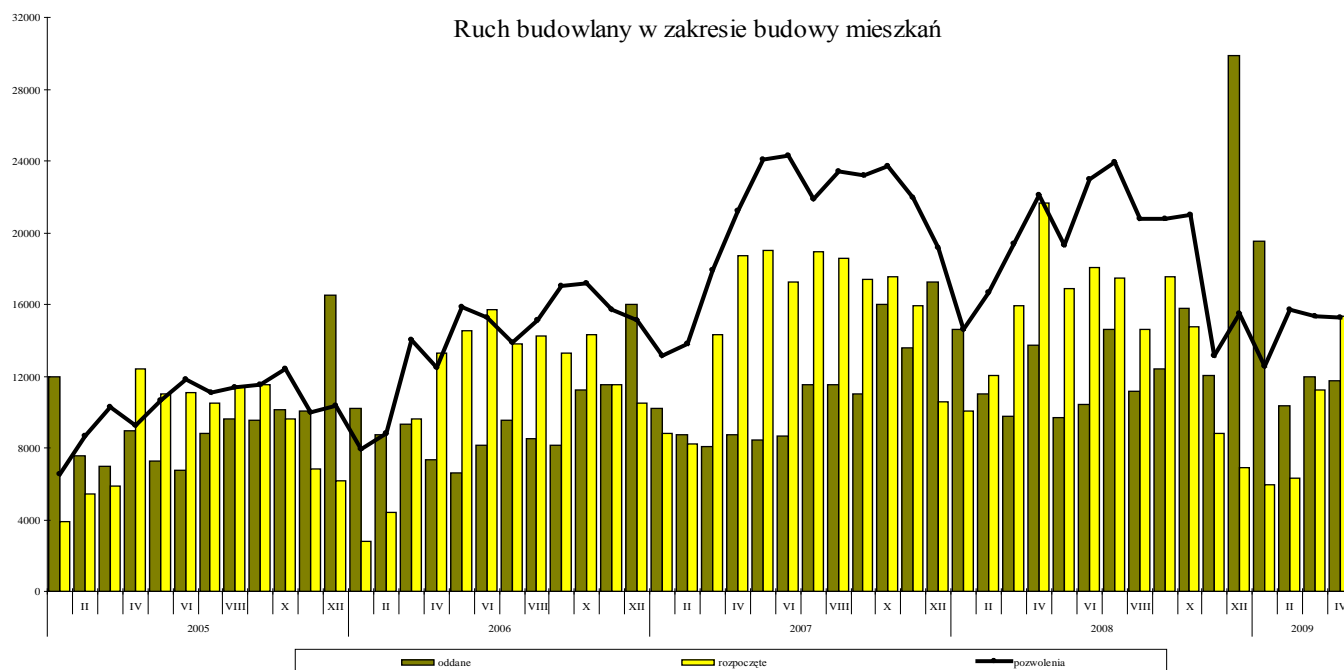
Wyniki wstępne

Warszawa, 2009-05-15

Budownictwo mieszkaniowe ^{a)} w okresie I-IV 2009 r.

Według wstępnych danych, w okresie styczeń-kwiecień 2009 r., obserwowano znaczny przyrost nowych zasobów mieszkaniowych. W ciągu czterech miesięcy br. oddano do użytkowania 53 576 mieszkań, tj. o 9,0% więcej niż przed rokiem i o 49,9% więcej niż analogicznym okresie 2007 r.

Inwestorzy działający na rynku mieszkaniowym ograniczyli swoją aktywność w obszarze nowych inwestycji. W ciągu czterech miesięcy br. rozpoczęli budowę tylko 38 834 mieszkań, tj. o 35,0% mniej niż w analogicznym okresie ub. roku, natomiast liczba wydanych pozwoleń zmniejszyła się do 58 833 mieszkań, tj. o 19,1%.



a) Dane meldunkowe - mogą ulec zmianie po opracowaniu sprawozdań kwartalnych

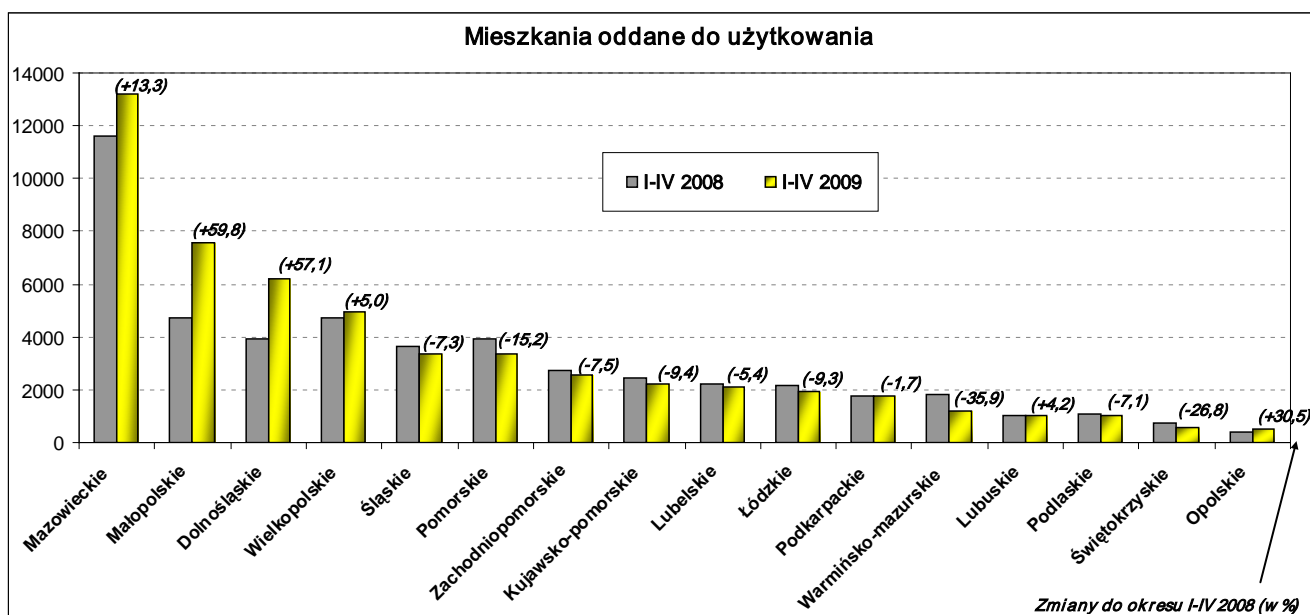
Największy udział w przyroście nowych zasobów mieszkaniowych mieli deweloperzy, którzy w okresie styczeń-kwiecień 2009 r. oddali 24 896 mieszkań, tj. o 26,0% więcej niż w ub. roku, co stanowiło 45,7% mieszkań oddanych do użytkowania przez wszystkich inwestorów. W ciągu czterech miesięcy br. rozpoczęto budowę 11 284 mieszkań, tj. aż o 55,3% mniej niż w 2008 r. Spadła również liczba mieszkań, na których budowę uzyskano pozwolenie, do 22 148, tj. o 29,3%.

Dobre, ale gorsze niż przed rokiem (o 1,2%) efekty budowlane osiągnęli inwestorzy indywidualni, którzy wybudowali, podobnie jak deweloperzy, 24 510 mieszkań. Inwestorzy indywidualni wykazali mniejsze niż w analogicznym okresie 2008 r. zainteresowanie uzyskiwaniem pozwoleń (31,9 tys. mieszkań, tj. o 8,8% mniej) i rozpoczęli budowę 25,4 tys. mieszkań, ale w stosunku do ub. roku był to spadek o 16,4%.

Spółdzielnie mieszkaniowe oddały do użytkowania w okresie styczeń-kwiecień 2009 r. 2 330 mieszkań, tj. o 14,6% mniej niż przed rokiem.

Pozostali inwestorzy (budownictwo komunalne, społeczne czynszowe i zakładowe) oddali do użytkowania w pierwszych czterech miesiącach 2009 r. łącznie 1 840 mieszkań, podobnie jak przed rokiem. W tej grupie inwestorów lepsze wyniki osiągnięto tylko w budownictwie komunalnym – 869 mieszkań, tj. o 45,3% więcej niż w ub. roku. W budownictwie społecznym czynszowym oddano tylko 817 mieszkań, tj. o 24,2% mniej niż w ub. roku, a w budownictwie realizowanym przez zakłady pracy 154 mieszkania (o 5,5% mniej). Udział tych trzech form budownictwa w ogólnej liczbie mieszkań oddanych do użytkowania wyniósł w okresie styczeń-kwiecień br. 3,4% wobec 3,7% przed rokiem.

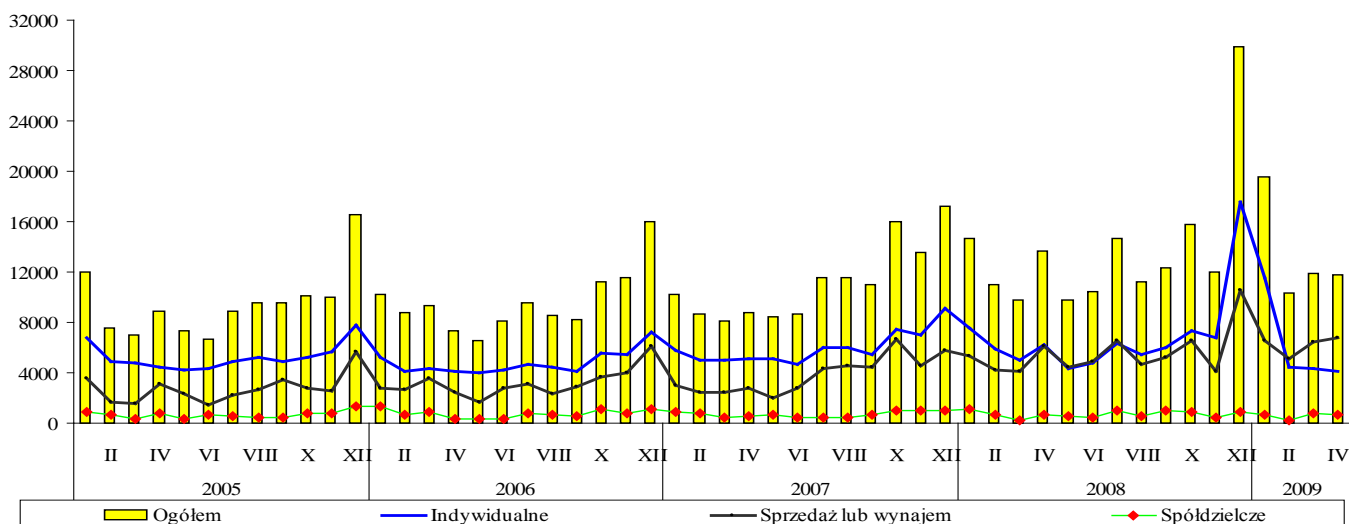
W okresie styczeń-kwiecień br. w sześciu województwach odnotowano wzrost liczby mieszkań przekazanych do użytkowania, największy – w województwie małopolskim – o 59,8% i dolnośląskim – o 57,1%. W pozostałych dziesięciu województwach oddano do użytkowania mniej mieszkań niż w ciągu czterech miesięcy ub. roku, w tym w województwie warmińsko-mazurskim - o 35,9%, świętokrzyskim – o 26,8% i pomorskim – o 15,2% mniej.



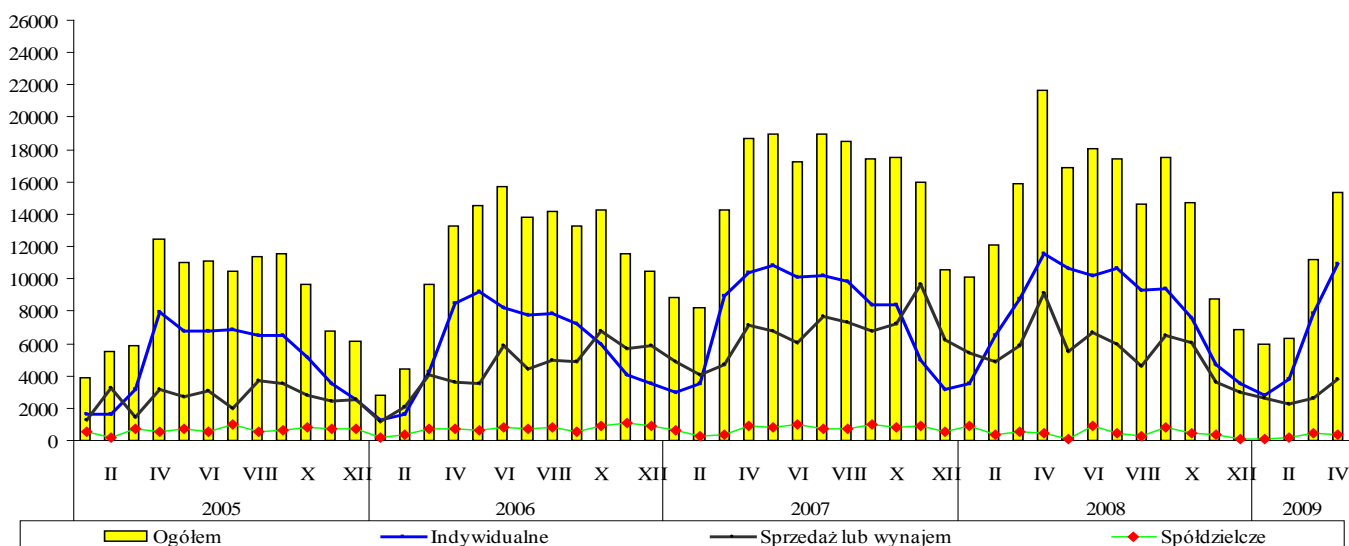
Formy budownictwa	2009				
	IV			I-IV	
	liczba mieszkań	IV 2008=100	III 2009 = 100	liczba mieszkań	I-IV 2008= =100
Mieszkania oddane do użytkowania					
Ogółem	11757	85,7	98,5	53576	109,0
Spółdzielcze	614	90,8	84,1	2330	85,4
Indywidualne.....	4115	65,6	94,3	24510	98,8
Przeznaczone na sprzedaż	6792	110,6	105,5	24896	126,0
Pozostałe ^{b)}	236	37,5	57,8	1840	100,1
Mieszkania, których budowę rozpoczęto					
Ogółem	15361	70,9	136,7	38834	65,0
Spółdzielcze	394	85,8	90,4	1033	44,8
Indywidualne.....	10961	94,5	140,3	25381	83,6
Przeznaczone na sprzedaż	3786	41,6	143,1	11284	44,7
Pozostałe ^{b)}	220	43,3	63,6	1136	62,5
Mieszkania, na realizację których wydano pozwolenia					
Ogółem	15234	69,0	99,2	58833	80,9
Spółdzielcze	409	70,5	73,3	1579	65,0
Indywidualne.....	8567	73,1	94,8	31916	91,2
Przeznaczone na sprzedaż	5614	64,0	116,6	22148	70,7
Pozostałe ^{b)}	644	64,0	67,9	3190	80,7

a) zakładowe, komunalne, społeczne czynszowe.

Mieszkania oddane do użytkowania



Mieszkania, których budowę rozpoczęto



Mieszkania, na realizację których wydano pozwolenia

