

CENY PRODUKTÓW ROLNYCH W LIPCU 2011 r.

Produkty	2010		2011			
	I-VI	VII-XII	VI	VII		
	w złotych			VII 2010 = 100	VI 2011= 100	
CENY SKUPU						
Ziarno zbóż (bez siewnego) - za 1 dt:						
Pszenica	47,95	67,15	99,07	86,16	156,7	87,0
Żyto	32,73	50,82	80,10	73,59	200,6	91,9
Jęczmień	40,97	53,59	78,20	75,54	169,8	96,6
Pszenżyto	37,41	52,69	84,87	76,67	176,4	90,3
Owies	26,63	40,29	68,17	66,24	216,5	97,2
Kukurydza	50,00	63,33	96,71	95,94	163,2	99,2
Ziemniaki - za 1 dt	53,22	30,63	84,08	56,90	91,5	67,7
Żywiec rzeźny - za 1 kg:						
Bydło (bez cieląt)	4,58	4,55	5,65	5,52	128,3	97,7
w tym młode bydło	4,93	4,80	6,05	5,87	129,0	97,0
Trzoda chlewna	3,74	4,02	4,57	4,77	110,2	104,3
Drób	3,35	3,52	4,03	4,33	119,9	107,4
Mleko - za 1 hl	101,99	111,05	119,32	119,28	116,3	100,0

Dane obliczono na podstawie informacji o wartości i ilości skupu realizowanego przez osoby prawne i samodzielne jednostki organizacyjne niemające osobowości prawnej (bez osób fizycznych).

Wskaźniki cen skupu oraz cen uzyskiwanych przez rolników na targowiskach obliczono na podstawie danych bezwzględnych wyrażonych z większą dokładnością niż podano w tablicach.

Produkty	2010		2011			
	I-VI	VII-XII	VI	VII		
	w złotych				VII 2010 = 100	VI 2011= 100
CENY UZYSKIWANE PRZEZ ROLNIKÓW NA TARGOWISKACH						
Ziarno zbóż - za 1dt:						
Pszenica	55,62	74,19	102,79	104,05	173,8	101,2
Żyto	41,02	56,15	81,99	80,36	188,6	98,0
Jęczmień	50,18	65,59	93,82	93,76	175,3	99,9
Pszenżyto	44,79	61,14	90,14	90,33	191,4	100,2
Owies	42,91	55,53	81,19	80,70	178,9	99,4
Ziemniaki jadalne - za 1dt.....	91,35	109,26 ^a	153,18	113,10 ^b	77,0	x
Żywiec rzeźny - za 1 kg:						
Bydło (bez cieląt) ^c	4,88	4,71	5,46	5,35	115,8	98,0
w tym młode bydło	5,34	5,08	5,88	5,77	115,9	98,1
Trzoda chlewna	3,68	3,98	4,51	4,79	121,9	106,2
Zwierzęta gospodarskie – za 1 szt.:						
Krowa dojna	2525	2465	2570	2527	101,3	98,3
Jałówka 1-roczna	1582	1564	1669	1675	98,9	100,4
Prosię na chów	146,55	113,85	113,29	123,10	95,7	108,7

^a Bez wczesnych

^b Ziemniaki wczesne

^b Średnia ważona cena bydła rzeźnego obliczona przy przyjęciu struktury ilości skupu młodego bydła i krów rzeźnych

**CENY SKUPU PRODUKTÓW ROLNYCH
WEDŁUG WOJEWÓDZTW**

Województwa	VII 2011										
	Ziarno zbóż (bez siewnego)						Ziemniaki	Żywiec rzeźny			Mleko krowie
	pszenica	żyto	jęczmień	pszenżyto	owies	kukurydza		bydło (bez cieląt)	trzoda chlewna	drób	
	wzł/1dt						wzł/1 kg wagi żywej			wzł/1 hl	
Polska.....	86,16	73,59	75,54	76,67	66,24	95,94	56,90	5,52	4,77	4,33	119,28
Dolnośląskie.....	83,35	72,98	79,91	68,73	65,20	96,96	52,86	5,53	4,37	4,70	119,79
Kujawsko - pomorskie	88,00	75,50	72,73	76,91	62,86	97,32	122,32	5,95	4,78	4,70	119,18
Lubelskie	89,12	69,88	79,18	85,06	64,77	92,84	85,78	5,59	4,71	4,09	113,99
Lubuskie.....	82,96	71,39	64,62	70,22	53,40	96,13	.	5,43	4,79	4,93	123,95
Łódzkie.....	91,54	75,28	71,77	84,59	69,84	95,69	58,34	5,29	4,80	4,10	111,76
Małopolskie	82,81	70,52	71,93	50,04	.	95,25	43,55	4,76	4,78	3,55	104,24
Mazowieckie.....	83,99	71,41	77,44	83,84	62,38	95,37	62,93	5,11	4,81	3,96	118,76
Opolskie	84,53	66,53	73,92	63,03	59,75	88,63	50,39	5,02	4,72	3,65	117,42
Podkarpackie	79,46	57,68	64,07	68,85	59,44	93,99	54,83	4,50	4,84	3,79	103,30
Podlaskie.....	91,02	73,72	68,99	71,02	60,89	73,53	85,58	5,43	4,62	3,93	126,80
Pomorskie	90,80	77,08	73,47	75,35	72,59	99,19	22,88	5,33	4,71	4,25	119,89
Śląskie.....	87,71	80,53	62,04	75,39	54,36	96,00	44,33	5,48	4,80	3,79	113,47
Świętokrzyskie	89,80	65,00	71,67	83,67	80,31	96,04	50,92	6,05	4,83	3,62	109,96
Warmińsko - mazurskie.....	89,77	75,24	74,34	71,75	66,26	99,82	105,42	5,37	4,80	5,66	122,79
Wielkopolskie	88,87	72,62	70,08	81,46	61,42	96,99	63,21	5,83	4,81	4,26	118,13
Zachodniopomorskie.....	83,23	79,45	73,87	74,49	66,18	98,72	39,73	5,23	4,61	3,68	122,76

Po trwającym od maja ub. roku trendzie wzrostu cen na rynku produktów rolnych, w lipcu 2011 r. odnotowano spadek cen skupu podstawowych zbóż: od 2,8% dla owsa do 13% dla pszenicy. W transakcjach targowiskowych poziom cen większości zbóż zbliżony był do notowanego przed miesiącem.

W skali miesiąca spadły ceny żywca wołowego zarówno w skupie, jak i w obrocie targowiskowym. Wyraźnie obniżyły się też ceny skupu ziemniaków. Natomiast wzrosły na obu rynkach ceny żywca wieprzowego i ceny skupu żywca drobiowego. Zdrożały również prosięta z przeznaczeniem do dalszego chowu i w lipcu br. ich cena na targowiskach była zbliżona do notowanej sprzed roku. Ceny skupu mleka kształtowały się na poziomie ubiegłego miesiąca.

W skali roku utrzymał się wysoki wzrost cen większości produktów rolnych, wyższy roślinnych niż zwierzęcych. Niższe niż przed rokiem były ceny ziemniaków i targowiskowe ceny prosiąt na chów.

Ceny pszenicy w skupie spadły w porównaniu z poprzednim miesiącem do 86,16 zł/dt, tj. o 13%, ale w odniesieniu do lipca 2010 r. były wyższe o 56,7%. Natomiast na targowiskach za 1 dt pszenicy płacono 104,05 zł, tj. o 1,2% więcej niż przed miesiącem i o 73,8% więcej niż przed rokiem.

Za **żyto** w skupie płacono 73,59 zł/dt, tj. o 8,1% mniej w porównaniu z czerwcem, ale aż o 100,6% więcej niż w tym samym okresie ub. roku. W obrocie targowiskowym ceny żyta wyniosły 80,36 zł/dt i spadły w stosunku do poprzedniego miesiąca o 2%, ale w ujęciu rocznym wzrosły o 88,6%.

Ceny jęczmienia w skupie spadły w stosunku do czerwca o 3,4% do poziomu 75,54 zł/dt. Natomiast cena ta była wyższa niż przed rokiem o 69,8%. Na targowiskach za 1 dt jęczmienia płacono 93,76 zł, tj. o 0,1% mniej niż przed miesiącem, ale o 75,3% więcej niż przed rokiem.

W lipcu 2011 r. **ceny pszenżyta** w skupie wyniosły 76,67 zł/dt, tj. w stosunku do poprzedniego miesiąca spadły o 9,7%, a do analogicznego okresu ub. roku wzrosły o 76,4%. Natomiast ceny targowiskowe kształtowały się na poziomie 90,33 zł/dt i były o 0,2% wyższe niż w czerwcu, ale o 91,4% od notowanych w lipcu.

Ceny owsa w skupie w porównaniu z poprzednim miesiącem spadły o 2,8% (średnio do 66,24 zł/dt), a w odniesieniu do lipca 2010 r. wzrosły o 116,5%. W sprzedaży targowiskowej średnia cena 1dt tego zboża wyniosła 80,70 zł, tj. o 0,6% mniej niż w poprzednim miesiącu, natomiast o 78,9% więcej niż w lipcu 2010 r.

W lipcu za **ziemniaki** w skupie płacono 56,90 zł/dt, tj. o 32,3% mniej niż przed miesiącem i o 8,5% mniej niż przed rokiem. W obrocie targowiskowym ceny **ziemniaków jadalnych wczesnych** wynosiły 113,10 zł/dt, i były niższe o 23% niż w analogicznym okresie ub. roku.

Ceny żywca wieprzowego w skupie wyniosły 4,77 zł/kg i były o 4,3% wyższe w porównaniu z poprzednim miesiącem i o 10,2% wyższe w stosunku do analogicznego okresu 2010 r. Natomiast na targowiskach za 1 kg żywca wieprzowego płacono 4,79 zł, tj. o 6,2% więcej niż przed miesiącem i o 21,9% więcej niż przed rokiem.

Za prosię na chów płacono średnio 123,10 zł/szt., tj. o 8,7% więcej niż przed miesiącem, jednak o 4,3% mniej niż w porównywalnym okresie ubiegłego roku.

Spadek cen zbóż, przy jednoczesnym wzroście cen trzody chlewnej spowodował w lipcu poprawę relacji cen skupu żywca wieprzowego do targowiskowych cen żyta (z 5,6 do 5,9 w lipcu br.), a także relacji cen skupu żywca wieprzowego do targowiskowych cen jęczmienia (odpowiednio z 4,9 do 5,1).

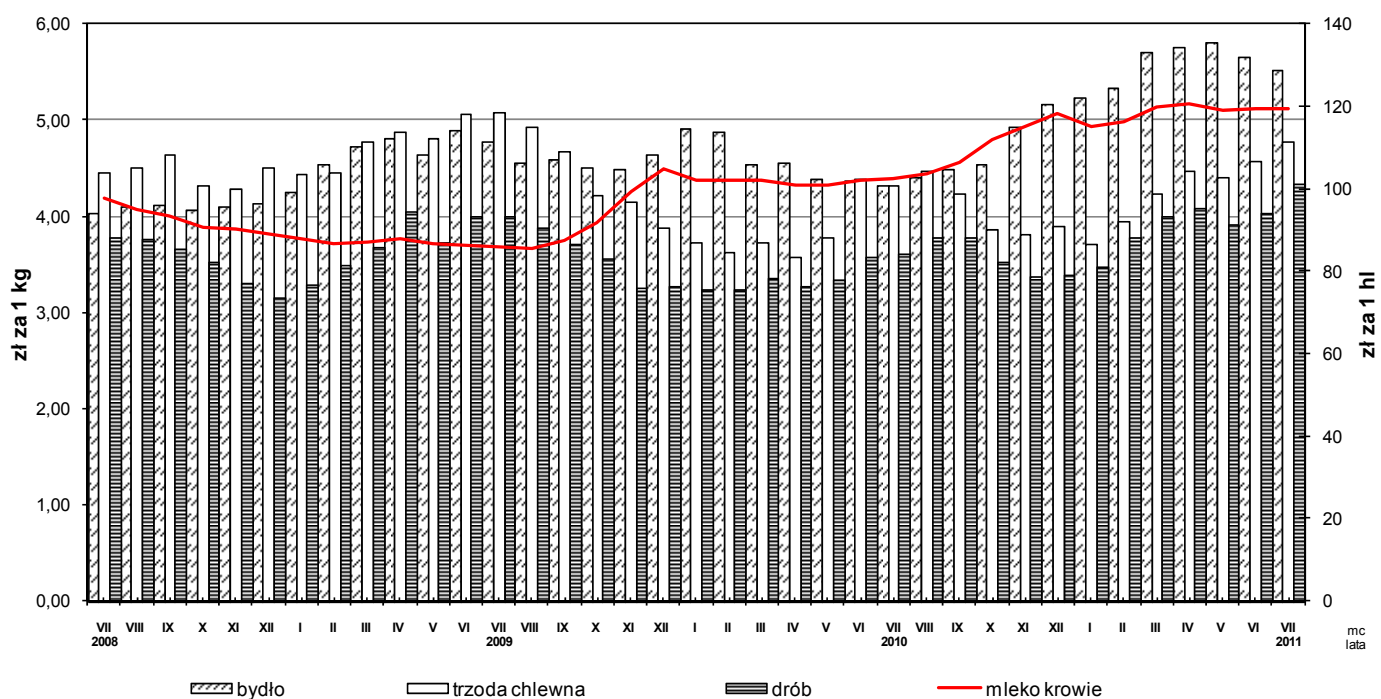
Ceny skupu **żywca wołowego** (5,52 zł/kg) spadły w stosunku do czerwca br. o 2,3%, ale w skali roku nastąpił ich wzrost o 28,3%. Ceny bydła rzeźnego na targowiskach wyniosły 5,35 zł/kg i były niższe w stosunku do poprzedniego miesiąca o 2%, jednakże w skali roku wzrosły o 15,8%.

Ceny skupu **drobiu rzeźnego** wzrosły do poziomu 4,33 zł/kg, tj. o 7,4% w porównaniu do poprzedniego miesiąca i o 19,9% w stosunku do analogicznego okresu ub. roku

Za 1 hl **mleka** płacono w skupie 119,28 zł, tj. prawie tyle samo co przed miesiącem (w czerwcu 119,32 zł/hl), ale o 16,3% więcej niż przed rokiem.

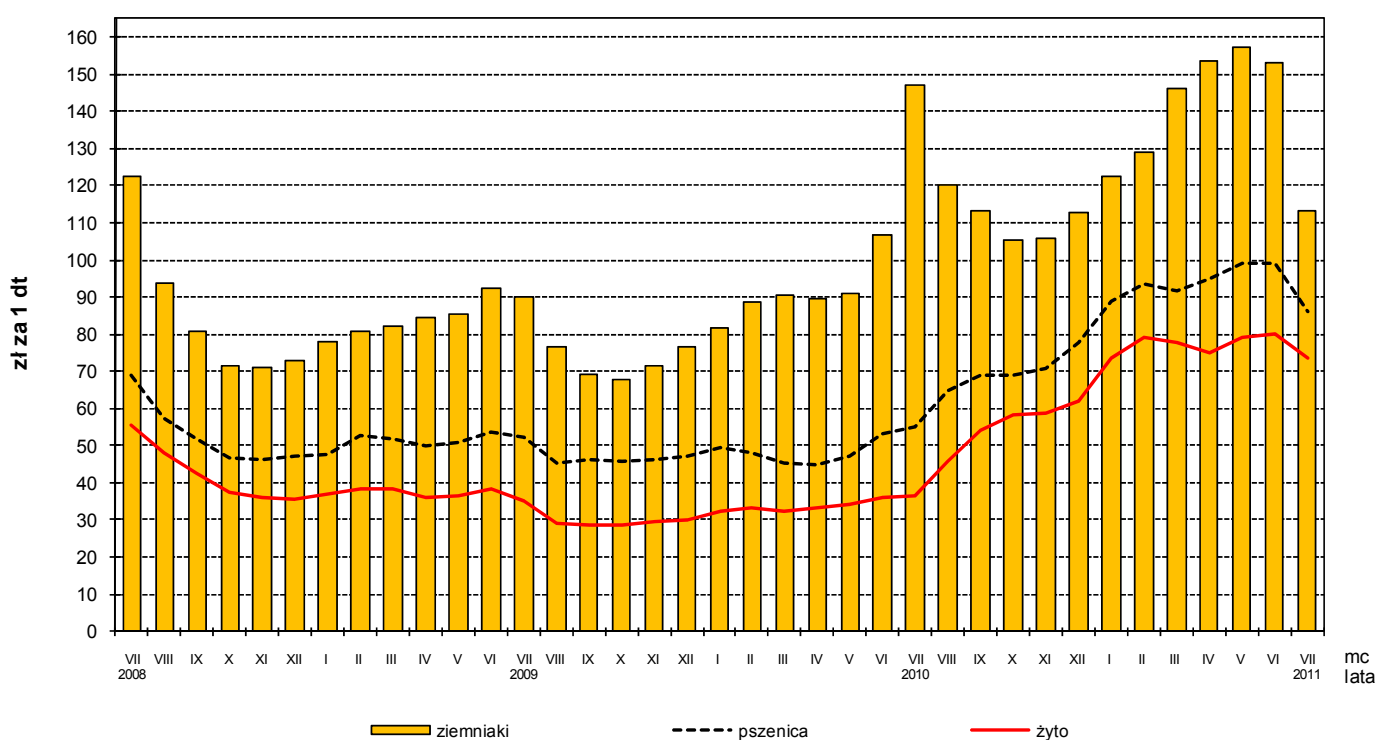
Rys. 1.

Ceny skupu żywca rzeźnego i mleka



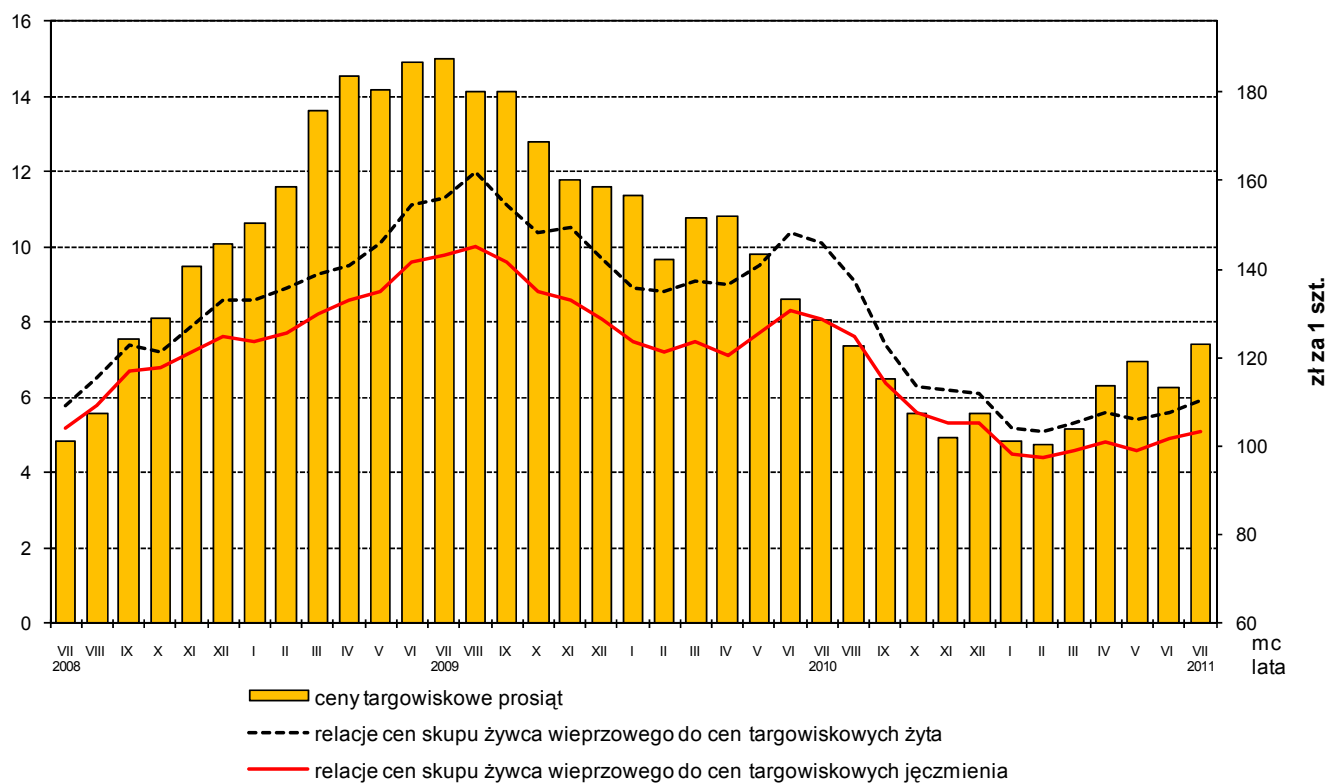
Rys. 2.

Ceny skupu zbóż i ceny targowiskowe ziemniaków



Rys. 3.

Relacje cen skupu żywca wieprzowego do cen targowiskowych żyta i jęczmienia oraz ceny targowiskowe prosiąt



Rys. 4.

Ceny targowiskowe bydła rzeźnego i bydła do chowu

