

Informacje bieżące

Wyniki wstępne

Warszawa, 2010.05.18

CENY PRODUKTÓW ROLNYCH w kwietniu 2010 r.

Produkty	2009		2010			
	I-VI	VII-XII	III	IV		
	w złotych			IV 2009 = 100	III 2010= 100	
CENY SKUPU						
Ziarno zbóż (bez siewnego) - za 1 dt:						
Pszenica	50,55	46,22	45,43	44,82	89,6	98,7
Żyto	36,69	30,63	32,24	33,29	92,3	103,3
Jęczmień	45,72	38,75	41,45	39,78	85,4	96,0
Kukurydza	48,16	41,73	49,62	48,09	98,7	96,9
Ziemniaki - za 1 dt	54,25	24,77	.	59,55	112,8	x
Żywiec rzeźny - za 1 kg:						
Bydło (bez cieląt)	4,54	4,50	4,54	4,55	94,8	100,1
w tym młode bydło	4,82	4,90	4,90	4,87	94,1	99,4
Trzoda chlewna	4,71	4,41	3,72	3,57	73,2	96,0
Drób	3,70	3,59	3,35	3,27	80,6	97,5
Mleko - za 1 hl	86,80	92,52	102,13	101,05	115,2	98,9

Dane obliczono na podstawie informacji o wartości i ilości skupu realizowanego przez osoby prawne i samodzielne jednostki organizacyjne niemające osobowości prawnej (bez osób fizycznych).

Wskaźniki cen skupu oraz cen uzyskiwanych przez rolników na targowiskach obliczono na podstawie danych bezwzględnych wyrażonych z większą dokładnością niż podano w tablicach.

Produkty	2009		2010			
	I-VI	VII-XII	III	IV		
	w złotych				IV 2009 = 100	III 2010 = 100
CENY UZYSKIWANE PRZEZ ROLNIKÓW NA TARGOWISKACH						
Ziarno zbóż - za 1dt:						
Pszenica	60,36	54,23	54,85	54,95	90,3	100,2
Żyto	49,62	41,44	40,85	39,91	77,7	97,7
Jęczmień	56,57	48,99	49,96	49,98	87,9	100,0
Owies	52,20	44,40	42,49	42,36	80,3	99,7
Ziemniaki jadalne ^a - za 1 dt.....	83,87	71,31	90,52	89,41	106,1	98,8
Żywiec rzeźny - za 1 kg:						
Bydło (bez cieląt) ^b	4,74	4,76	4,93	4,84	100,2	98,2
w tym młode bydło	5,09	5,24	5,47	5,29	102,7	96,7
Trzoda chlewna	4,54	4,48	3,59	3,63	77,4	101,1
Zwierzęta gospodarskie - za 1 szt.:						
Krowa dojna	2469	2505	2509	2568	105,1	102,3
Jałówka 1-rocza	1588	1552	1558	1661	98,1	106,7
Prosię na chów	172,65	172,56	151,58	152,12	82,8	100,4

^a Bez wczesnych

^b Średnia ważona cena bydła rzeźnego obliczona przy przyjęciu struktury ilości skupu młodego bydła i krów rzeźnych

CENY SKUPU PRODUKTÓW ROLNYCH WEDŁUG WOJEWÓDZTW

Województwa	IV 2010								
	Ziarno zbóż (bez siewnego)				Ziemniaki	Żywiec rzeźny			Mleko krowie
	pszenica	żyto	jęczmień	kukurydza		bydło (bez cieląt)	trzoda chlewna	drób	
wzł/1dt					wzł/1 kg wagi żywej			wzł/1 hl	
Polska	44,82	33,29	39,78	48,09	59,55	4,55	3,57	3,27	101,05
Dolnośląskie.....	43,53	30,66	44,74	47,42	41,52	4,29	3,91	3,15	102,90
Kujawsko - pomorskie	44,68	33,70	38,70	46,47	60,17	4,63	3,50	3,25	99,62
Lubelskie	43,85	30,94	41,31	48,54	49,73	4,99	3,56	3,33	97,24
Lubuskie.....	44,76	32,58	36,91	51,01	23,80	3,65	3,73	3,67	103,74
Łódzkie.....	46,65	32,05	40,48	49,32	56,47	4,31	3,53	3,41	93,29
Małopolskie	43,65	36,45	41,42	48,73	45,67	4,58	3,59	3,01	91,19
Mazowieckie	45,28	33,40	40,25	48,53	62,05	4,27	3,58	3,16	98,62
Opolskie	43,89	28,79	42,22	48,42	62,23	4,22	3,55	3,15	101,90
Podkarpackie	44,72	29,04	36,05	46,37	69,33	4,62	3,47	2,88	89,60
Podlaskie	43,97	29,01	52,26	48,20	82,62	4,38	3,52	3,18	110,40
Pomorskie	46,55	34,91	38,96	53,07	41,48	4,27	3,61	2,65	99,32
Śląskie	44,58	31,33	37,43	49,12	73,02	4,84	3,46	3,05	98,54
Świętokrzyskie	44,98	0,00	39,09	49,00	61,90	4,87	3,63	3,04	90,85
Warmińsko - mazurskie.....	46,94	32,08	37,92	35,95	78,73	4,16	3,71	4,18	103,79
Wielkopolskie	43,64	32,86	37,18	49,32	76,69	4,76	3,53	3,09	99,63
Zachodniopomorskie.....	45,21	34,97	38,64	50,46	19,90	4,51	3,85	2,81	104,42

Na rynku rolnym w **kwietniu 2010 r.**, w porównaniu z marcem odnotowano w skupie spadek cen pszenicy o ponad 1%, żywca wieprzowego i drobiowego (odpowiednio o 4% i o ponad 2%) oraz mleka (o ponad 1%). Wzrosły natomiast ceny żyta o ponad 3%, zaś ceny żywca wołowego pozostały prawie na niezmienionym poziomie. W obrocie targowiskowym obniżyły się ceny żyta (o ponad 2%), ziemniaków (o ponad 1%) oraz żywca wołowego (o blisko 2%). W niewielkim stopniu wzrosły ceny żywca wieprzowego (ok. 1%), a ceny psiań z przeznaczeniem na chów kształtowały się prawie na poziomie marca br.

W odniesieniu do kwietnia 2009 r. zarówno w skupie jak i na targowiskach odnotowano spadek cen zbóż (pszenicy na obu rynkach o blisko 10%, odpowiednio żyta - o blisko 8% i ponad 22%) oraz żywca wieprzowego (odpowiednio o prawie 27% i blisko 23%). Spadły także ceny skupu żywca wołowego i drobiowego (odpowiednio o ponad 5% i o ponad 19%) oraz targowiskowe ceny psiań na chów (o ponad 17%). Wzrosły natomiast ceny ziemniaków (w skupie o blisko 13%, w obrocie targowiskowym o ponad 6%), a także ceny skupu mleka (o ponad 15%).

Ceny pszenicy w skupie zmalały o 1,3% w porównaniu z poprzednim miesiącem (średnio do 44,82 zł/dt), natomiast w odniesieniu do kwietnia 2009 r. były niższe o 10,4%. Na targowiskach za 1 dt pszenicy płacono 54,95 zł, tj. o 0,2% więcej niż przed miesiącem, ale o 9,7% mniej niż przed rokiem.

Za **żyto** w skupie płacono 33,29 zł/dt, tj. o 3,3% więcej w porównaniu do poprzedniego miesiąca, ale o 7,7% mniej niż w tym samym okresie ub. roku. W obrocie targowiskowym ceny żyta w stosunku do poprzedniego miesiąca obniżyły się o 2,3% i o 22,3% w odniesieniu do takiego samego okresu ub. roku (średnio do 39,91 zł/dt).

Ceny **ziemniaków** w skupie wyniosły 59,55 zł/dt i były o 12,8% wyższe niż w kwietniu 2009 r. W obrocie targowiskowym ceny ziemniaków jadalnych spadły do 89,41 zł/dt i były o 1,2% niższe niż przed miesiącem, ale wyższe o 6,1% w odniesieniu do analogicznego okresu ub. roku.

Ceny żywca wieprzowego w skupie wynosiły średnio 3,57 zł/kg i były niższe o 4% w porównaniu z poprzednim miesiącem i o 26,8% z takim samym okresem ubiegłego roku. Na targowiskach za 1 kg żywca wieprzowego płacono 3,63 zł, tj. o 1,1% więcej niż przed miesiącem, lecz o 22,6% mniej niż przed rokiem.

W porównaniu do marca, w kwietniu br. nieco pogorszyły się relacje: cen skupu żywca wieprzowego do targowiskowych cen żyta (z 9,1 do 9,0) oraz cen skupu żywca wieprzowego do targowiskowych cen jęczmienia (z 7,5 do 7,1).

Za **prosię** w obrocie targowiskowym płacono 152,12 zł/szt., tj. o 0,4% więcej niż przed miesiącem, natomiast o 17,2% mniej niż przed rokiem.

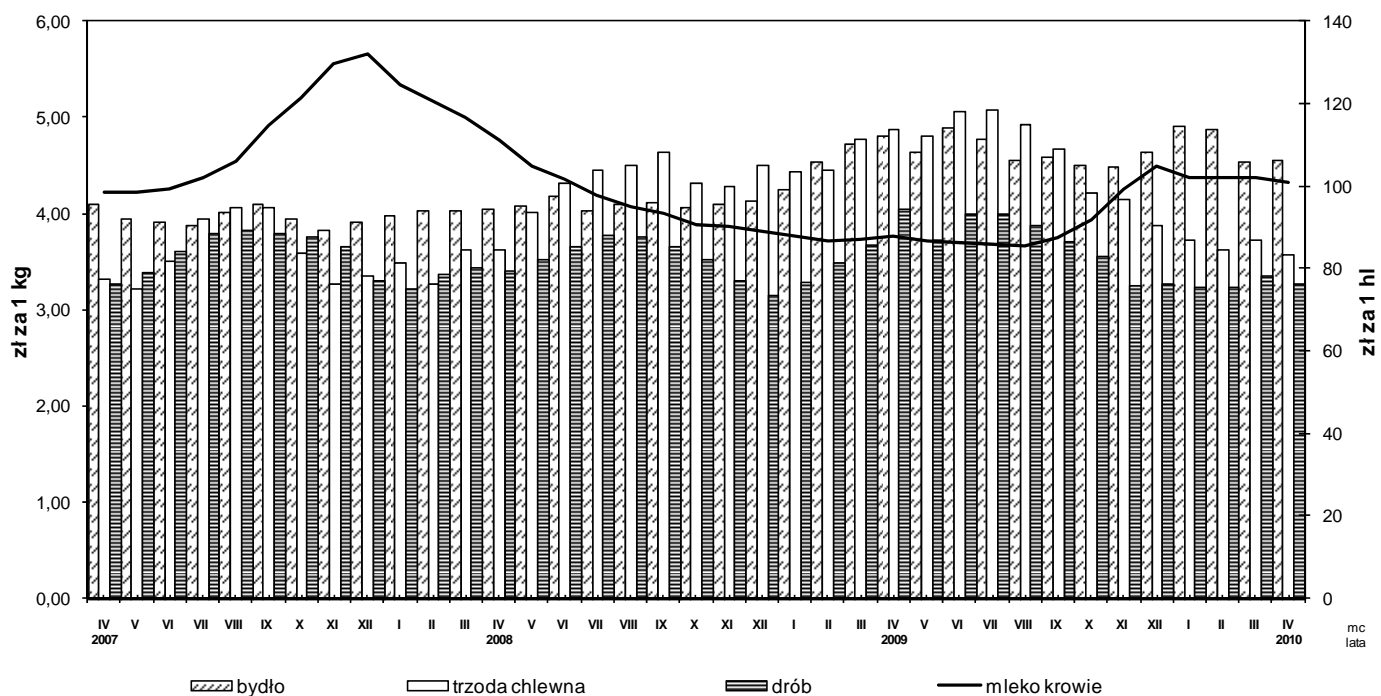
W kwietniu br. ceny skupu **żywca wołowego** (4,55 zł/kg) nieznacznie wzrosły w stosunku do poprzedniego miesiąca o 0,1%, ale w skali roku spadły o 5,2%. Ceny bydła rzeźnego na targowiskach wynosiły 4,84 zł/kg i były o 1,8% niższe w stosunku do poprzedniego miesiąca i tylko o 0,2% wyższe w odniesieniu do kwietnia 2009 r.

Ceny skupu **drobiu rzeźnego** zmalały do poziomu 3,27 zł/kg, tj. o 2,5% w porównaniu do poprzedniego miesiąca i o 19,4% w stosunku do analogicznego okresu ub. roku.

Za 1 hl **mleka** płacono w skupie 101,05 zł, tj. o 1,1% mniej niż przed miesiącem, ale o 15,2% więcej niż przed rokiem.

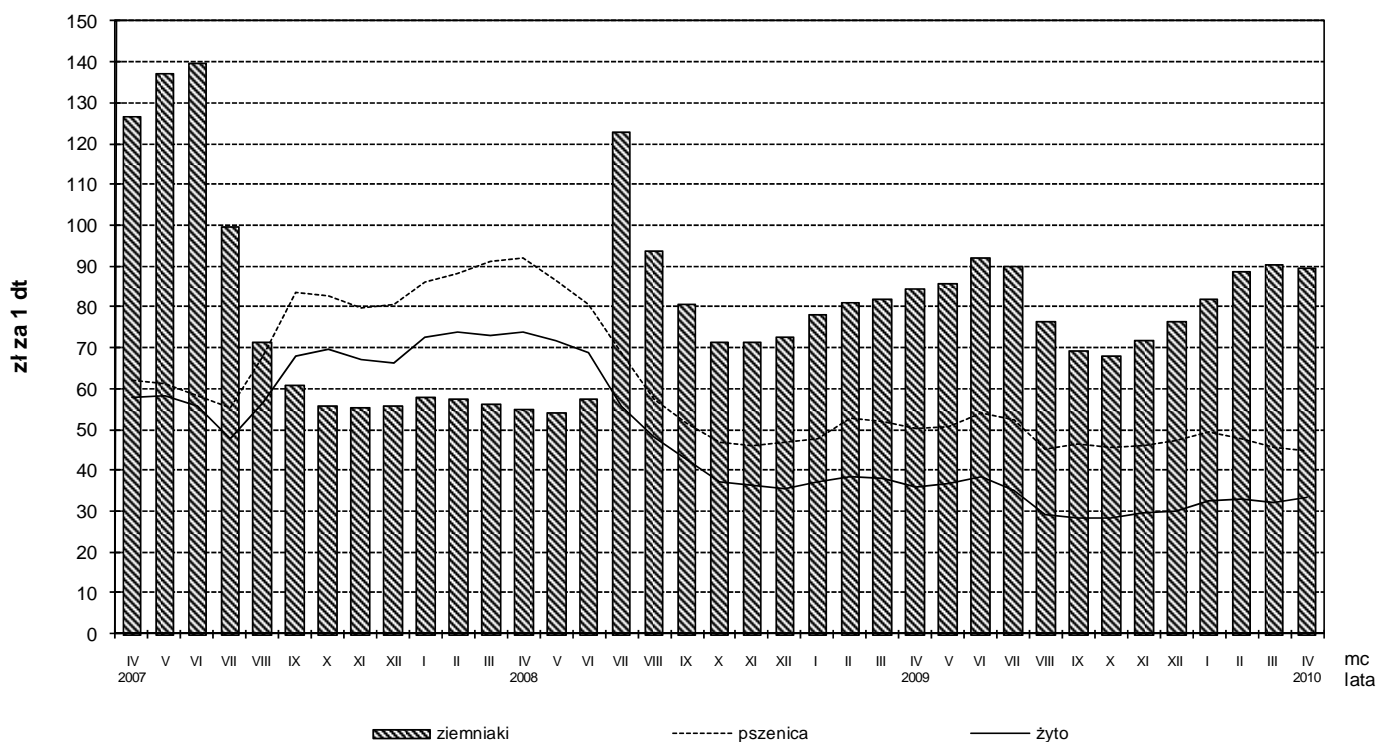
Rys. 1.

Ceny skupu żywca rzeźnego i mleka



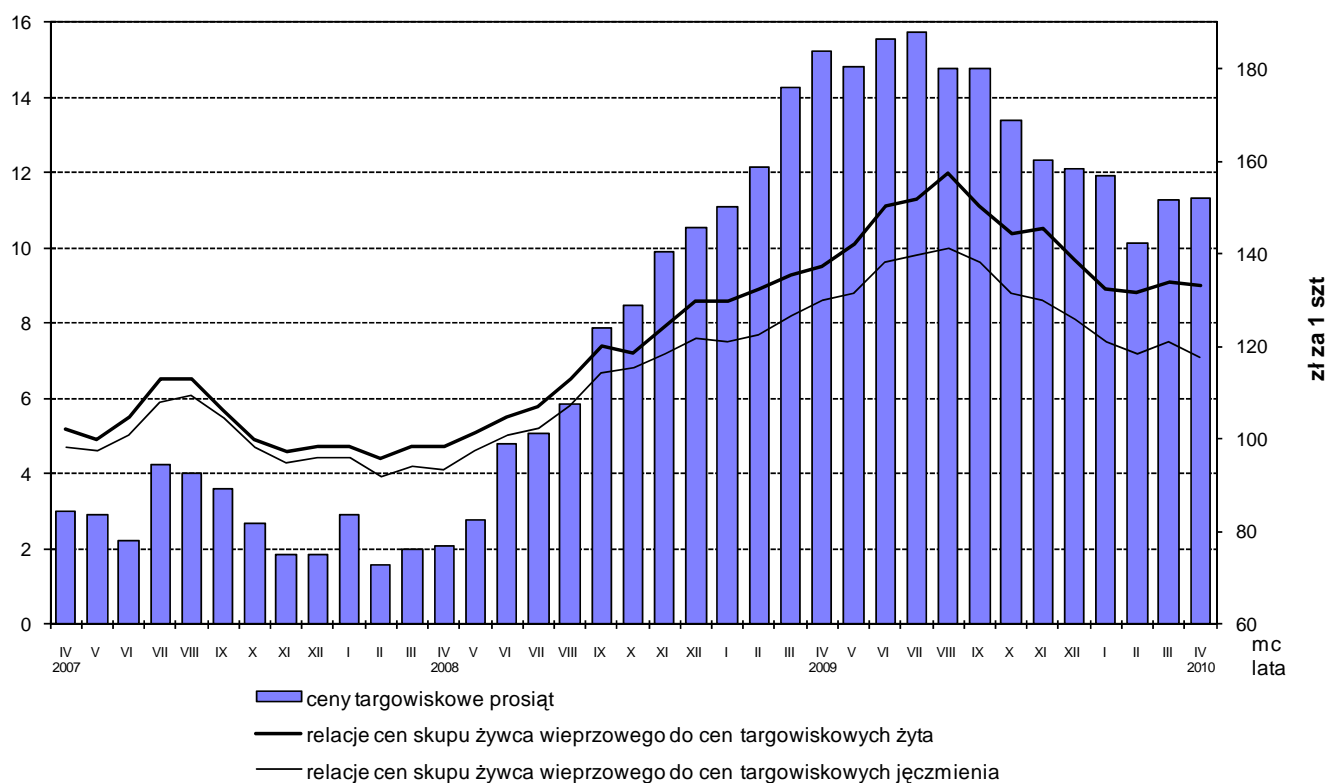
Rys. 2.

Ceny skupu zbóż i ceny targowiskowe ziemniaków



Rys. 3.

Relacje cen skupu żywca wieprzowego do cen targowiskowych żyta i jęczmienia oraz ceny targowiskowe prosiąt



Rys. 4.

Ceny targowiskowe bydła rzeźnego i bydła do chowu

