

Informacje bieżące

Wyniki wstępne

Warszawa, 2009.07.20

## CENY PRODUKTÓW ROLNYCH w CZERWCU 2009 r.

Produkty	2008		2009			
	I-VI	VII-XII	V	VI		
	w złotych			VI 2008 = 100	V 2009= 100	
CENY SKUPU						
Ziarno zbóż (bez siewnego) - za 1 dt:						
Pszenica	87,17	53,19	50,83	53,83	66,9	105,9
Żyto	71,83	44,59	36,70	38,56	55,9	105,1
Jęczmień	78,94	60,31	45,87	45,50	60,1	99,2
Kukurydza	78,85	36,94	53,76	61,30	81,9	114,0
Ziemniaki - za 1 dt	43,72	25,57	50,95	61,64	121,7	121,0
Żywiec rzeźny - za 1 kg:						
Bydło (bez cieląt)	4,04	4,02	4,64	4,90	117,0	105,5
w tym młode bydło	4,36	4,34	4,93	5,47	122,0	111,0
Trzoda chlewna	3,69	4,37	4,81	5,06	117,5	105,2
Drób	3,43	3,48	3,72	4,00	109,5	107,5
Mleko - za 1 hl	111,82	93,02	86,84	86,40	84,8	99,5

Dane obliczono na podstawie informacji o wartości i ilości skupu realizowanego przez osoby prawne i samodzielne jednostki organizacyjne niemające osobowości prawnej (bez osób fizycznych).

Wskaźniki cen skupu oraz cen uzyskiwanych przez rolników na targowiskach obliczono na podstawie danych bezwzględnych wyrażonych z większą dokładnością niż podano w tablicach.

Produkty	2008		2009			
	I-VI	VII-XII	V	VI		
	w złotych				VI 2008 = 100	V 2009= 100
CENY UZYSKIWANE PRZEZ ROLNIKÓW NA TARGOWISKACH						
Ziarno zbóż - za 1dt:						
Pszenica	91,23	74,41	58,16	56,96	60,4	97,9
Żyto	76,38	62,45	47,51	45,77	58,5	96,3
Jęczmień	85,52	69,32	54,64	52,81	60,7	96,7
Owies	76,72	63,85	49,57	48,92	62,8	98,7
Ziemniaki jadalne <sup>a</sup> - za 1 dt	56,35	73,98	85,56	92,20	160,5	107,8
Żywiec rzeźny - za 1 kg:						
Bydło (bez cieląt) <sup>b</sup>	4,43	4,40	4,81	4,77	107,4	99,2
w tym młode bydło	4,83	4,81	5,15	5,14	105,3	99,8
Trzoda chlewna	3,76	4,37	4,56	4,81	111,6	105,5
Zwierzęta gospodarskie – za 1 szt.:						
Krowa dojna	2527	2441	2491	2593	100,4	104,1
Jałówka 1-rocza	1470	1632	1589	1605	100,5	101,0
Prosię na chów	81,73	124,67	180,52	186,59	188,5	103,4

<sup>a</sup> Bez wczesnych

<sup>b</sup> Średnia ważona cena bydła rzeźnego obliczona przy przyjęciu struktury ilości skupu młodego bydła i krów rzeźnych

## CENY SKUPU PRODUKTÓW ROLNYCH WEDŁUG WOJEWÓDZTW

Województwa	VI 2009								
	Ziarno zbóż (bez siewnego)				Ziemniaki	Żywiec rzeźny			Mleko krowie
	pszenica	żyto	jęczmień	kukurydza		bydło (bez cieląt)	trzoda chlewna	drób	
	w zł/1dt					w zł/1 kg wagi żywej			w zł/1 hl
<b>Polska</b>	<b>53,83</b>	<b>38,56</b>	<b>45,50</b>	<b>61,30</b>	<b>61,64</b>	<b>4,90</b>	<b>5,06</b>	<b>4,00</b>	<b>86,40</b>
Dolnośląskie	54,92	40,13	54,06	61,64	48,19	4,48	5,08	3,65	91,93
Kujawsko - pomorskie	53,55	38,99	44,37	63,43	78,23	4,94	5,08	3,84	83,88
Lubelskie	49,90	33,92	43,30	62,54	154,00	5,25	4,99	4,11	83,62
Lubuskie	57,49	37,76	41,77	62,97	.	4,26	5,07	4,71	89,14
Łódzkie	54,32	35,23	44,12	63,80	70,09	4,87	5,13	3,65	80,69
Małopolskie	48,35	40,38	46,94	62,72	68,09	4,55	5,00	4,09	83,84
Mazowieckie	54,29	36,89	44,19	62,25	75,73	4,58	5,17	3,83	80,76
Opolskie	53,37	37,93	43,24	63,33	76,18	4,48	5,05	3,59	92,32
Podkarpackie	46,79	37,27	38,37	60,10	87,46	4,29	4,92	3,44	77,45
Podlaskie	52,54	38,09	44,03	50,00	55,67	4,71	4,88	3,77	95,14
Pomorskie	55,07	39,81	43,00	57,00	51,62	4,89	4,91	3,24	79,67
Śląskie	50,66	35,35	45,27	61,49	76,04	4,95	4,98	3,77	88,95
Świętokrzyskie	50,62	.	39,04	65,00	82,39	5,33	5,25	3,97	79,56
Warmińsko - mazurskie	55,22	39,06	44,05	51,33	51,37	4,73	5,14	5,22	86,05
Wielkopolskie	55,60	35,73	46,45	57,54	54,01	5,17	5,07	3,85	90,39
Zachodniopomorskie	59,41	40,80	42,50	62,74	29,78	4,58	5,11	3,57	84,18

Na rynku rolnym w **czerwcu**, w porównaniu z majem br., odnotowano w skupie wzrost cen pszenicy i żyta (odpowiednio o ok. 6% i 5%), cen ziemniaków (o 21%) oraz żywca rzeźnego: wołowego i wieprzowego (o ponad 5%), drobiu (o ponad 7%). Natomiast niższe niż przed miesiącem były ceny mleka (o 0,5%).

W obrocie targowiskowym odnotowano wzrost cen ziemniaków jadalnych (o blisko 8%) oraz cen żywca wieprzowego o ponad 5%. Niższe niż przed miesiącem były ceny pszenicy i żyta (odpowiednio o ok. 2% i ok. 4%) oraz ceny żywca wołowego (o blisko 1%).

W odniesieniu do czerwca ub. roku zarówno w skupie jak i na targowiskach odnotowano spadek cen zbóż (odpowiednio: pszenicy o 33% i blisko 40% oraz żyta – o 44% i ponad 41%). Wzrosły ceny żywca wołowego (odpowiednio o 17% i ponad 7%) i wieprzowego (o ok. 18% i blisko 12%) oraz ceny targowiskowe prosiąt z przeznaczeniem na chów (o ponad 88%). Wyższe niż w analogicznym okresie ubiegłego roku były także ceny ziemniaków: w skupie o prawie 22%, a na targowiskach o ponad 60%. Wyższe niż przed rokiem były także ceny skupu drobiu rzeźnego (o ponad 9%), natomiast ceny mleka spadły o ponad 15%.

**Ceny pszenicy** w skupie wzrosły o 5,9% w porównaniu z poprzednim miesiącem (średnio do 53,83 zł/dt), ale były o 33,1% niższe w odniesieniu do analogicznego okresu ub. roku. Na targowiskach za 1 dt pszenicy płacono 56,96 zł, tj. o 2,1% mniej niż przed miesiącem i o 39,6 % mniej niż przed rokiem.

Za **żyto** w skupie płacono średnio 38,56 zł/dt, tj. o 5,1% więcej w porównaniu z poprzednim miesiącem, ale o 44,1% mniej niż w tym samym okresie ub. roku. Natomiast w obrocie targowiskowym ceny żyta wynosiły 45,77 zł/dt i obniżyły się w stosunku do poprzedniego miesiąca o 3,7% i o 41,5% w porównaniu z czerwcem 2008 r.

W czerwcu br. za **ziemniaki** w skupie płacono 61,64 zł/dt, tj. o 21% więcej niż przed miesiącem i o 21,7% więcej niż przed rokiem. W obrocie targowiskowym ceny ziemniaków jadalnych wzrosły do 92,20 zł/dt, tj. o 7,8% w stosunku do poprzedniego miesiąca i o 60,5% w odniesieniu do tego samego okresu ub. roku.

**Ceny żywca wieprzowego** w skupie wynosiły średnio 5,06 zł/kg i były wyższe o 5,2% w porównaniu z poprzednim miesiącem i o 17,5% z czerwcem ub. r. Na targowiskach za 1 kg żywca wieprzowego płacono 4,81 zł tj. o 5,5% więcej niż przed miesiącem i o 11,6% więcej niż przed rokiem.

W czerwcu br. poprawiła się w porównaniu z majem relacja cen skupu żywca wieprzowego do targowiskowych cen żyta (odpowiednio z 10,1 do 11,1), a także relacja cen skupu żywca wieprzowego do targowiskowych cen jęczmienia (odpowiednio z 8,8 do 9,6).

Za prosię w obrocie targowiskowym płacono średnio 186,59 zł/szt., tj. o 3,4% więcej niż przed miesiącem i o 88,5% więcej niż przed rokiem.

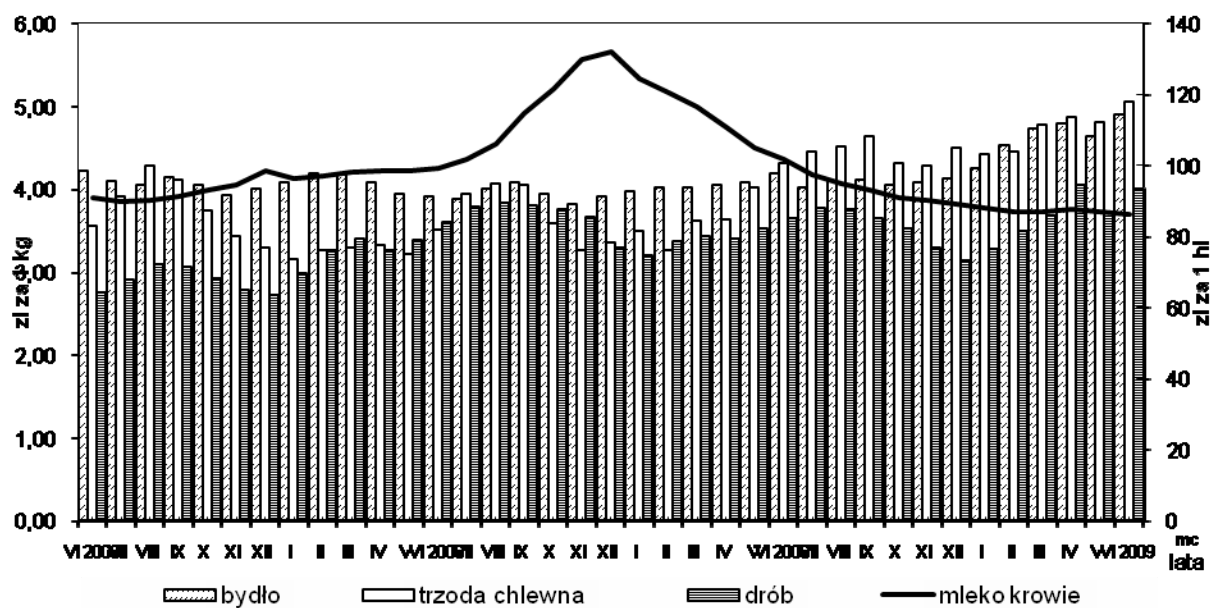
W czerwcu br. ceny skupu **żywca wołowego** (średnio 4,90 zł/kg) wzrosły w stosunku do poprzedniego miesiąca o 5,5%, a w skali roku - o 17%. Ceny bydląt rzeźnego w obrocie targowiskowym wynosiły średnio 4,77 zł/kg i były o 0,8% niższe niż przed miesiącem, ale o 7,4% wyższe niż w czerwcu ub. roku.

Ceny skupu **drobiu rzeźnego** wzrosły do poziomu 4,00 zł/kg, tj. o 7,5% w porównaniu z poprzednim miesiącem i o 9,5% w stosunku do analogicznego okresu 2008 r.

Za 1 hl **mleka** płacono w skupie 86,40 zł, tj. o 0,5% mniej niż przed miesiącem i o 15,2% mniej niż przed rokiem.

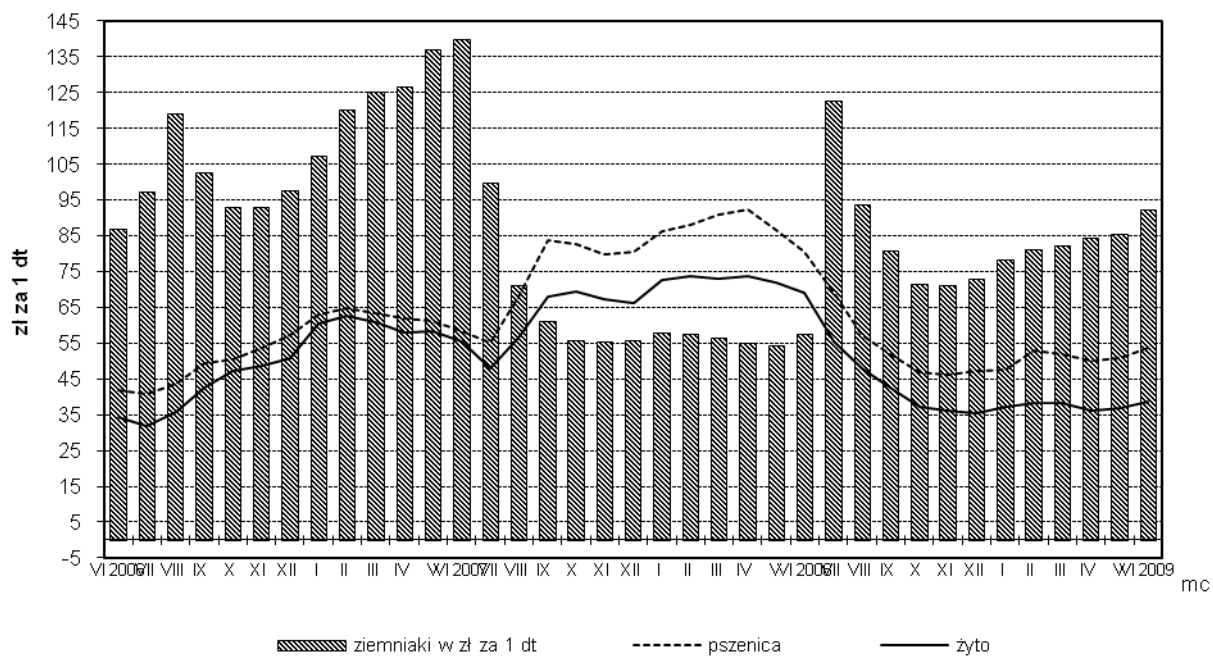
Rys. 1.

## Ceny skupu żywca rzeźnego i mleka



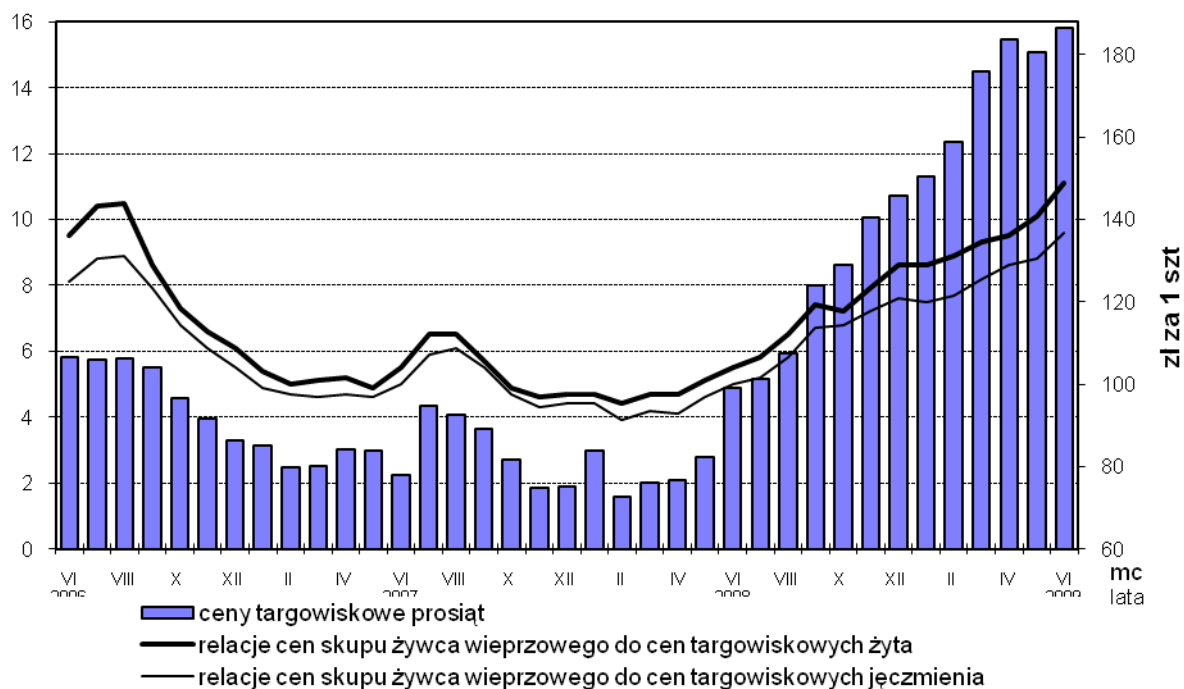
Rys. 2.

## Ceny skupu zbóż i ceny targowiskowe ziemniaków



Rys. 3.

### Relacje cen skupu żywca wieprzowego do cen targowiskowych żyta i jęczmienia oraz ceny targowiskowe prosiąt



Rys. 4.

### Ceny targowiskowe bydła rzeźnego i bydła do chowu

