

Informacje bieżące

Wyniki wstępne

Warszawa, 2008.03.17

## CENY PRODUKTÓW ROLNYCH w lutym 2007 r.

Produkty	2007		2008			
	I-VI	VII-XII	I	II		
	w złotych			II 2007 = 100	I 2008 = 100	
CENY SKUPU						
Ziarno zbóż (bez siewnego) - za 1 dt:						
Pszenica .....	62,35	74,04	86,12	87,97	136,0	102,1
Żyto .....	60,05	61,33	72,61	73,66	117,5	101,4
Jęczmień .....	57,65	66,34	77,72	81,97	138,1	105,5
Kukurydza .....	59,59	69,28	77,95	81,20	130,0	104,2
Ziemniaki - za 1 dt .....	56,05	21,96	.	.	x	x
Żywiec rzeźny - za 1 kg:						
Bydło (bez cieląt) .....	4,06	3,95	3,98	4,03	96,0	101,2
w tym młode bydło .....	4,33	4,24	4,31	4,32	96,8	100,2
Trzoda chlewna .....	3,29	3,70	3,49	3,27	100,4	93,8
Drób .....	3,32	3,70	3,21	3,37	102,9	104,8
Mleko - za 1 hl .....	98,06	116,81	124,55	120,59	124,1	96,8

Dane obliczono na podstawie informacji o wartości i ilości skupu realizowanego przez osoby prawne i samodzielne jednostki organizacyjne niemające osobowości prawnej (bez osób fizycznych).

Wskaźniki cen skupu oraz cen uzyskiwanych przez rolników na targowiskach obliczono na podstawie danych bezwzględnych wyrażonych z większą dokładnością niż podano w tablicach.

Produkty	2007		2008			
	I-VI	VII-XII	I	II		
	w złotych			II 2007 = 100	I 2008 = 100	
CENY UZYSKIWANE PRZEZ ROLNIKÓW NA TARGOWISKACH						
Ziarno zbóż - za 1dt:						
Pszenica .....	72,72	79,30	85,25	87,94	120,3	103,2
Żyto .....	63,68	68,44	73,59	74,59	114,5	101,4
Jęczmień .....	69,57	72,76	79,04	83,75	119,9	106,0
Owies .....	64,70	67,14	70,62	74,43	117,7	105,4
Ziemniaki jadalne - za 1 dt .....	125,95	56,93	57,73	57,36	47,8	99,4
Żywiec rzeźny - za 1 kg:						
Bydło (bez cieląt) <sup>b</sup> .....	4,32	4,31	4,38	4,40	100,5	100,5
w tym młode bydło .....	4,79	4,76	4,80	4,81	100,0	100,2
Trzoda chlewna .....	3,42	3,76	3,60	3,42	102,7	95,0
Zwierzęta gospodarskie - za 1 szt.:						
Krowa dojna .....	2343	2385	2512	2476	103,2	98,6
Jałówka 1-roczna .....	1531	1515	1405	1395	88,5	99,3
Prosię na chów .....	81,77	84,66	83,72	72,61	91,1	86,7

<sup>a</sup> Bez wczesnych

<sup>b</sup> Średnia ważona cena bydła rzeźnego obliczona przy przyjęciu struktury ilości skupu młodego bydła i krów rzeźnych

Na rynku rolnym w **lutym 2008 r.**, w porównaniu ze styczniem odnotowano w skupie wzrost cen zbóż (pszenicy o ponad 2%, żyta o ponad 1%) oraz żywca wołowego i drobiu (odpowiednio o ponad 1% i blisko 5%). Obniżyły się natomiast ceny żywca wieprzowego i mleka (odpowiednio o ok. 6% i 3%). W obrocie targowiskowym wzrosły ceny: pszenicy o ponad 3%, żyta o ponad 1%, a żywca wołowego o 0,5%. Obniżyły się cena prosiąt o ponad 13% i żywca wieprzowego o 5%. Spadły też nieznacznie ceny ziemniaków o 0,6%.

W odniesieniu do lutego 2007 roku zanotowano wzrost cen zbóż w skupie (pszenicy o 36%, żyta o ponad 17%) i na targowiskach (pszenicy o ponad 20%, żyta o ponad 14%). Wzrosły również ceny żywca wieprzowego zarówno w skupie jak i na targowiskach (odpowiednio o 0,4% i blisko 3%). Wyższe były także ceny żywca wołowego na targowiskach (o 0,5%), zaś w skupie obniżyły się o 4%. Wzrosły ceny skupu drobiu i mleka (odpowiednio o blisko 3% i ponad 24%). Niższe natomiast niż w analogicznym okresie ub. roku były ceny targowiskowe ziemniaków jadalnych (o ponad 52%) i prosiąt z przeznaczeniem na chów (o blisko 9%).

**Ceny pszenicy** w skupie wzrosły o 2,1% w porównaniu z poprzednim miesiącem (średnio do 87,97 zł/dt) i o 36,0% w odniesieniu do lutego 2007 r. Na targowiskach za 1 dt pszenicy płacono 87,94 zł, tj. więcej o 3,2% niż przed miesiącem i o 20,3% niż przed rokiem.

Za **żyto** w skupie płacono średnio 73,66 zł/dt, tj. więcej w porównaniu do poprzedniego miesiąca i tego samego okresu ub. roku odpowiednio o 1,4% i o 17,5%. W obrocie targowiskowym ceny żyta wzrosły w stosunku do poprzedniego miesiąca o 1,4% (średnio do 74,59 zł/dt) i były wyższe niż w lutym ub. roku o 14,5%.

Ceny **ziemniaków jadalnych** na targowiskach obniżyły się do 57,36 zł/dt, tj. o 0,6% w stosunku do poprzedniego miesiąca i o 52,2% w odniesieniu do tego samego okresu ub. roku.

**Ceny żywca wieprzowego** w skupie wynosiły średnio 3,27 zł/kg i były niższe o 6,2% w porównaniu z poprzednim miesiącem, lecz były wyższe o 0,4% w porównaniu z lutym 2007r. Na targowiskach za 1 kg żywca wieprzowego płacono średnio 3,42 zł, tj. o 5% mniej niż przed miesiącem i o 2,7% więcej niż przed rokiem.

W lutym pogorszyły się relacja cen skupu żywca wieprzowego do targowiskowych cen jęczmienia (odpowiednio z 4,4 do 3,9) oraz relacja cen skupu żywca wieprzowego do targowiskowych cen żyta (z 4,7 do 4,4).

Za prosię w obrocie targowiskowym płacono średnio 72,61 zł/szt., tj. mniej o 13,3% niż przed miesiącem, i o 8,9% niż przed rokiem.

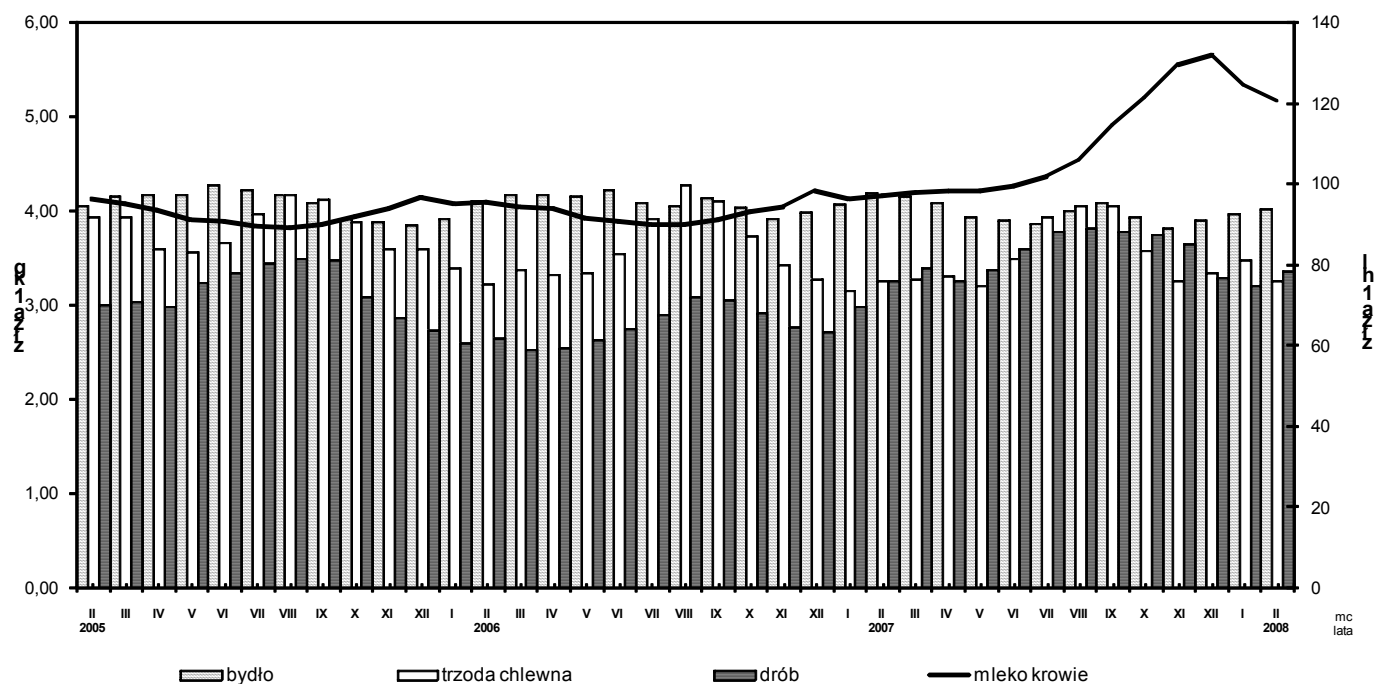
W lutym br., ceny skupu **żywca wołowego** (średnio 4,03 zł/kg) wzrosły w stosunku do poprzedniego miesiąca o 1,2%, natomiast w skali roku spadły o 4%. Ceny bydła rzeźnego w obrocie targowiskowym wzrosły do 4,40 zł/kg, tj. o 0,5% w stosunku do poprzedniego miesiąca i w porównaniu z lutym ub. roku.

Ceny skupu **drobiu rzeźnego** wzrosły do 3,37 zł/kg, tj. o 4,8% w porównaniu do poprzedniego miesiąca i o 2,9% w stosunku do analogicznego okresu 2007 r.

Za 1 hl **mleka** płacono średnio 120,59 zł, tj. o 3,2% mniej niż przed miesiącem, lecz o 24,1% więcej niż przed rokiem.

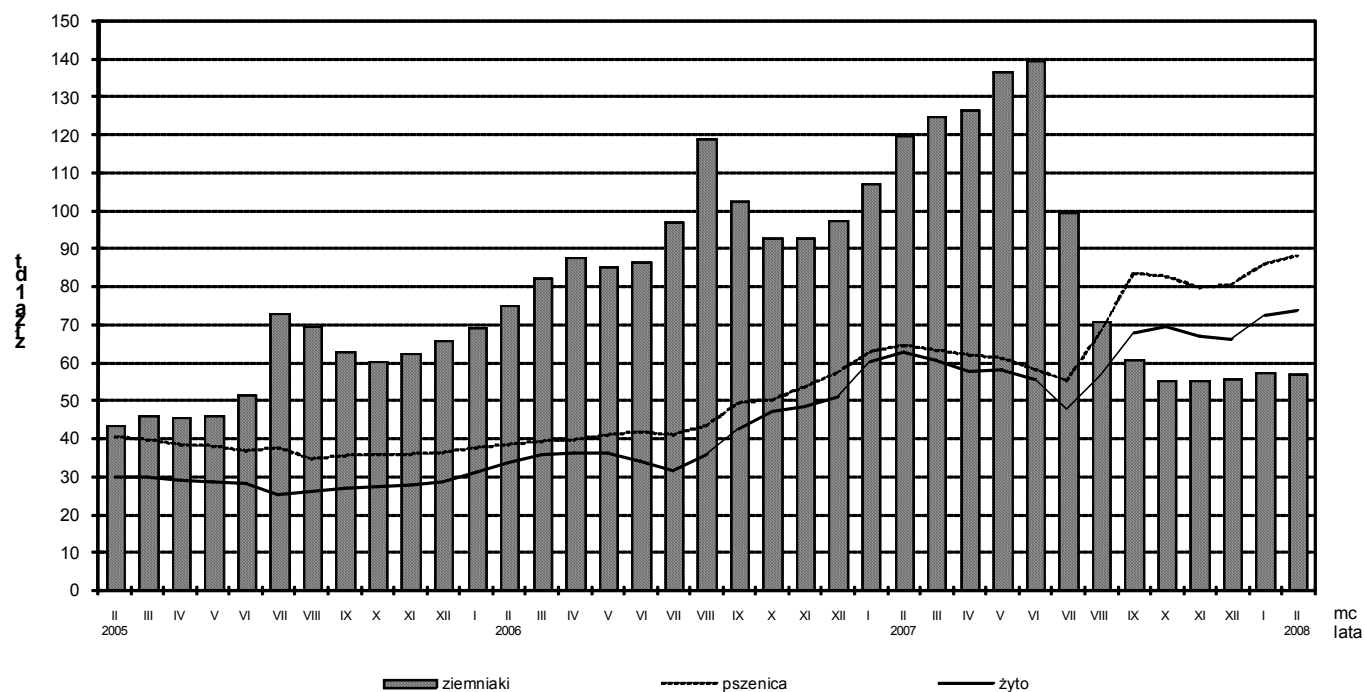
Rys. 1.

## Ceny skupu żywca rzeźnego i mleka



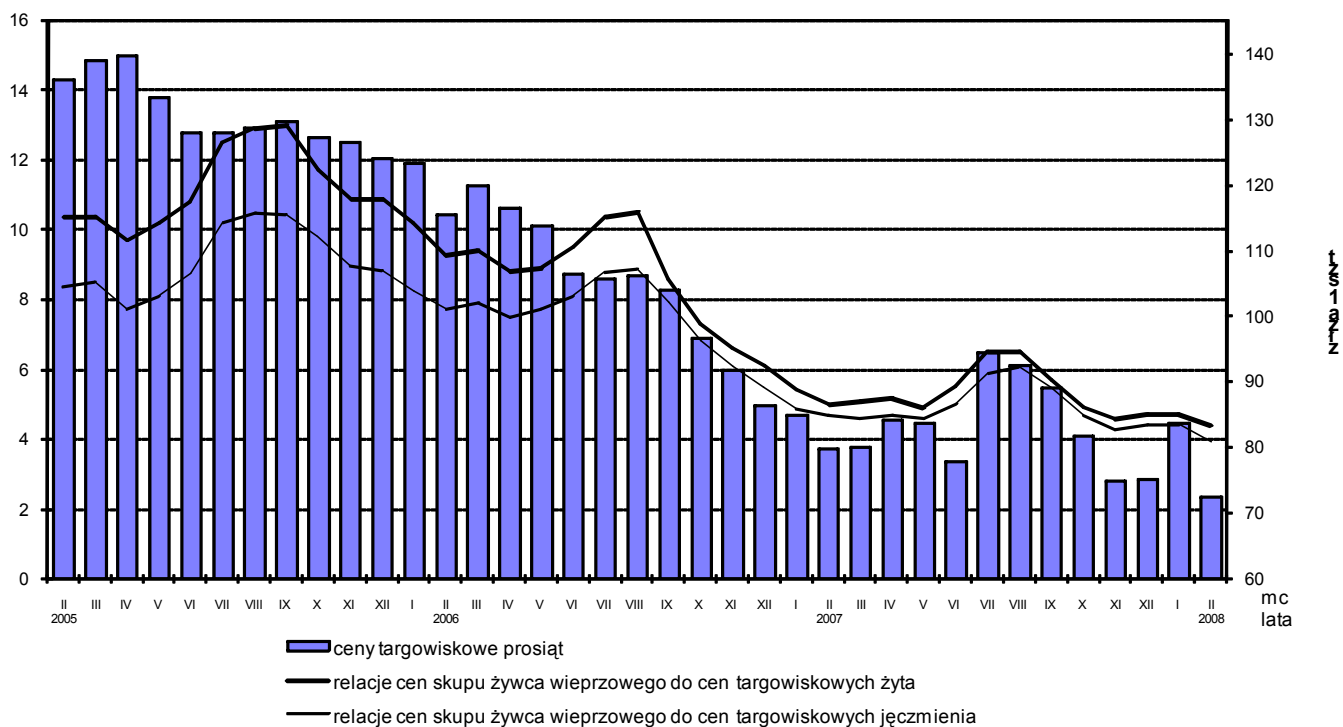
Rys. 2.

## Ceny skupu zbóż i ceny targowiskowe ziemniaków



Rys. 3.

### Relacje cen skupu żywca wieprzowego do cen targowiskowych żyta i jęczmienia oraz ceny targowiskowe prosiąt



Rys. 4.

### Ceny targowiskowe bydła rzeźnego i bydła do chowu

