

Informacje bieżące

Wyniki wstępne

Warszawa, 2007.04.18

CENY PRODUKTÓW ROLNYCH w marcu 2007 r.

Produkty	2006		2007			
	I-VI	VII-XII	II	III		
	w złotych			III 2006 = 100	II 2007 = 100	
CENY SKUPU						
Ziarno zbóż (bez siewnego) - za 1 dt:						
Pszenica	39,56	48,17	64,67	63,45	162,3	98,1
Żyto	34,75	41,13	62,70	60,84	169,7	97,0
Jęczmień	38,22	41,35	59,37	59,28	153,1	99,8
Kukurydza	40,22	49,69	62,47	59,72	152,7	95,6
Ziemniaki - za 1 dt	46,70	23,74	.	.	x	x
Żywiec rzeźny - za 1 kg:						
Bydło (bez cieląt)	4,15	4,04	4,20	4,17	99,7	99,2
w tym młode bydło	4,43	4,47	4,46	4,41	99,5	98,8
Trzoda chlewna	3,38	3,79	3,26	3,29	97,0	100,9
Drób	2,62	2,92	3,27	3,41	134,6	104,3
Mleko - za 1 hl	93,38	92,67	97,19	98,07	103,8	100,9

Dane obliczono na podstawie informacji o wartości i ilości skupu realizowanego przez osoby prawne i samodzielne jednostki organizacyjne niemające osobowości prawnej (bez osób fizycznych).

Wskaźniki cen skupu oraz cen uzyskiwanych przez rolników na targowiskach obliczono na podstawie danych bezwzględnych wyrażonych z większą dokładnością niż podano w tablicach.

Produkty	2006		2007			
	I-VI	VII-XII	II	III		
	w złotych				III 2006 = 100	II 2007 = 100
CENY UZYSKIWANE PRZEZ ROLNIKÓW NA TARGOWISKACH						
Ziarno zbóż - za 1dt:						
Pszenica	45,11	56,76	73,09	73,71	162,9	100,8
Żyto	36,20	47,25	65,13	65,03	179,6	99,8
Jęczmień	42,99	52,65	69,85	71,39	166,5	102,2
Owies	37,48	46,96	63,23	66,39	179,3	105,0
Ziemniaki jadalne - za 1 dt	81,21	96,50^a	120,10	125,04	151,7	104,1
Żywiec rzeźny - za 1 kg:						
Bydło (bez cieląt)^b	4,27	4,25	4,38	4,44	102,5	101,4
w tym młode bydło	4,76	4,74	4,81	4,92	102,1	102,3
Trzoda chlewna	3,48	3,75	3,33	3,33	96,0	100,0
Zwierzęta gospodarskie - za 1 szt.:						
Krowa dojna	2303	2235	2399	2352	100,2	98,0
Jałówka 1-rocza	1424	1435	1576	1521	105,5	96,5
Prosię na chów	115,90	98,44	79,73	80,05	66,8	100,4

^a Bez wczesnych.

^b Średnia ważona cena bydła rzeźnego obliczona przy przyjęciu struktury ilości skupu młodego bydła i krów rzeźnych

Na rynku rolnym w **marcu**, w porównaniu z lutym br., odnotowano w skupie wzrost cen żywca wieprzowego (o ok. 1%), drobiowego (o ponad 4%) oraz mleka (o blisko 1%). Obniżyły się natomiast ceny zbóż (pszenicy o ok. 2% i żyta o 3%) oraz żywca wołowego (o blisko 1%). W obrocie targowiskowym wzrosły ceny pszenicy (o ok. 1%) i żywca wołowego (o ponad 1%). Ceny żywca wieprzowego kształtowały się na poziomie sprzed miesiąca, wystąpił natomiast nieznaczny spadek cen żyta (o 0,2%).

W odniesieniu do marca ub. roku w skupie odnotowano wzrost cen zbóż (pszenicy o ponad 60% i żyta o blisko 70%), drobiu rzeźnego (o ponad 30%) oraz mleka (o blisko 4%). Niższe niż przed rokiem były ceny żywca wieprzowego (o 3%) i nieznacznie żywca wołowego (o 0,3%). Na targowiskach zanotowano wzrost cen pszenicy i żyta (odpowiednio o ponad 60% i blisko 80%), ziemniaków jadalnych (o ponad 50%) oraz bydła rzeźnego (o ponad 2%). W odniesieniu do analogicznego okresu ub. roku ceny żywca wieprzowego w obrocie targowiskowym obniżyły się o 4%.

Ceny pszenicy w skupie obniżyły się o 1,9% w porównaniu z poprzednim miesiącem (średnio do 63,45 zł/dt), ale były o 62,3% wyższe w odniesieniu do analogicznego okresu ub. roku. Na targowiskach za 1 dt pszenicy płacono 73,71 zł, tj. o 0,8% więcej niż przed miesiącem i o 62,9% więcej niż przed rokiem.

Za **żyto** w skupie płacono średnio 60,84 zł/dt, tj. o 3% mniej w porównaniu do poprzedniego miesiąca, ale o 69,7% więcej niż w tym samym okresie ub. roku. W obrocie targowiskowym ceny żyta obniżyły się w stosunku do poprzedniego miesiąca o 0,2% (średnio do 65,03 zł/dt), ale były wyższe niż w marcu ub. roku o 79,6%.

Ceny **ziemniaków jadalnych** na targowiskach wzrosły średnio do 125,04 zł/dt tj. o 4,1% w stosunku do poprzedniego miesiąca i o 51,7% w odniesieniu do tego samego okresu ub. roku.

Ceny żywca wieprzowego w skupie wynosiły średnio 3,29 zł/kg i były wyższe o 0,9% w porównaniu z poprzednim miesiącem, ale niższe o 3% w porównaniu z marcem 2006 r. Na targowiskach ceny żywca wieprzowego utrzymały się na poziomie sprzed miesiąca (3,33 zł/kg) i były niższe o 4% w stosunku do analogicznego okresu ub. roku.

W porównaniu do lutego, w marcu br. poprawiła się relacja cen skupu żywca wieprzowego do targowiskowych cen żyta (odpowiednio z 5,0 do 5,1) w przeciwieństwie do relacji cen skupu żywca wieprzowego do targowiskowych cen jęczmienia, która obniżyła się odpowiednio z 4,7 do 4,6.

Za prosię w obrocie targowiskowym płacono średnio 80,05 zł/szt., tj. o 0,4% więcej niż przed miesiącem, ale o 33,2% mniej niż przed rokiem.

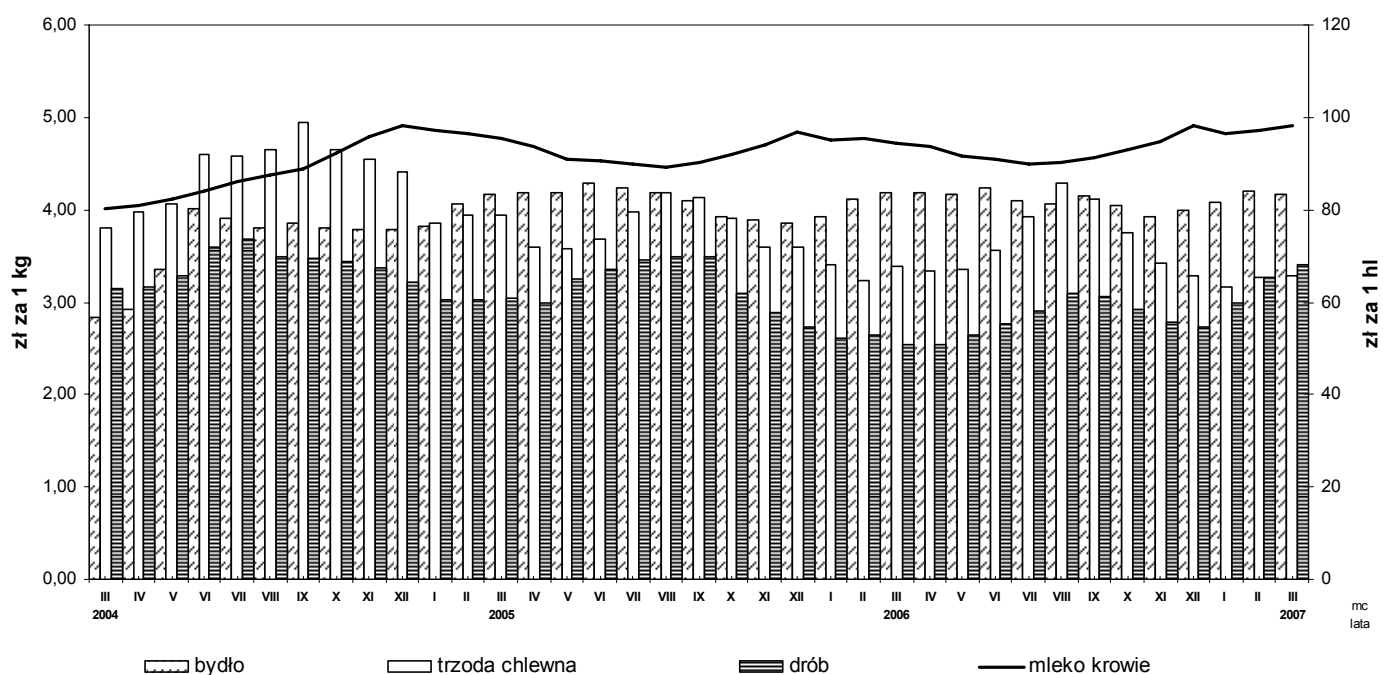
W marcu br., ceny skupu **żywca wołowego** (średnio 4,17 zł/kg) obniżyły się w stosunku do poprzedniego miesiąca o 0,8%, natomiast w skali roku - o 0,3%. Ceny bydła rzeźnego w obrocie targowiskowym wzrosły do 4,44 zł/kg, tj. o 1,4% w stosunku do poprzedniego miesiąca i o 2,5% w porównaniu z marcem ub. roku.

Ceny skupu **drobiu rzeźnego** wzrosły do 3,41 zł/kg, tj. o 4,3% w porównaniu do poprzedniego miesiąca i o 34,6% w stosunku do analogicznego okresu 2006 r.

Za 1 hl **mleka** płacono średnio 98,07 zł, tj. o 0,9% więcej niż przed miesiącem i o 3,8% więcej niż przed rokiem.

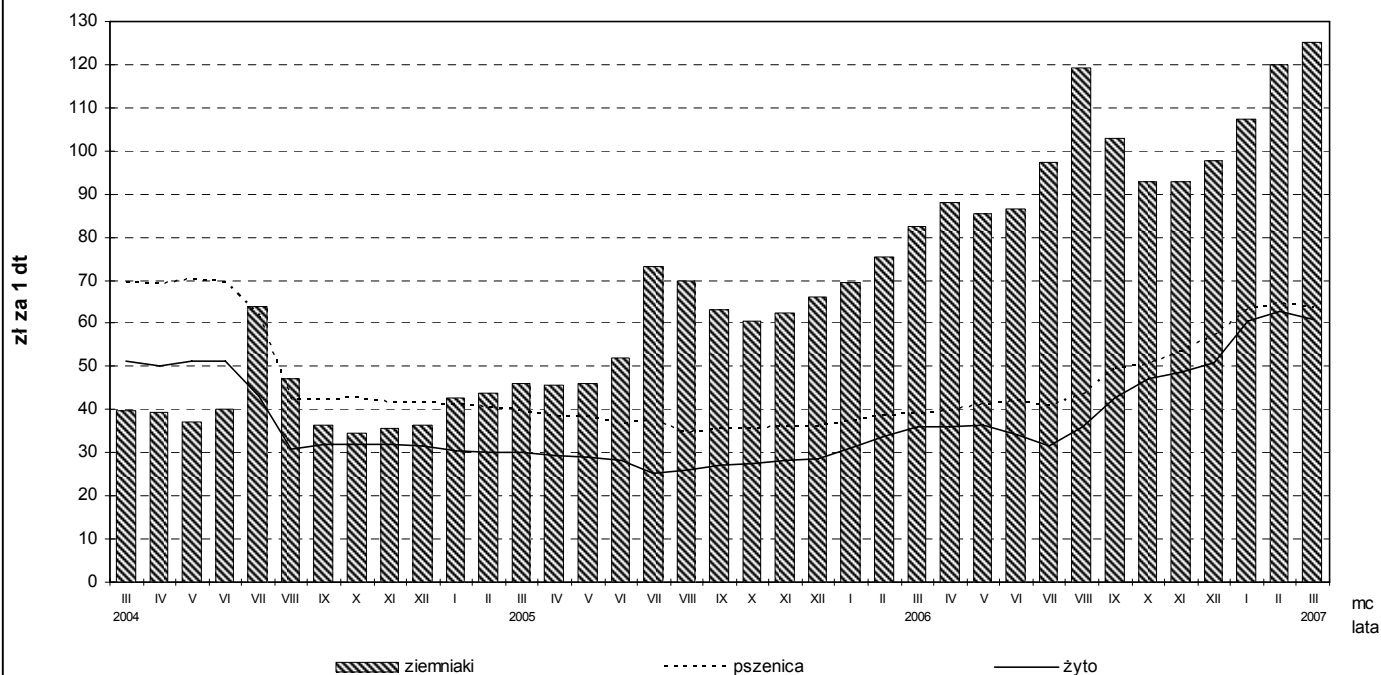
Rys.1.

Ceny skupu żywca rzeźnego i mleka



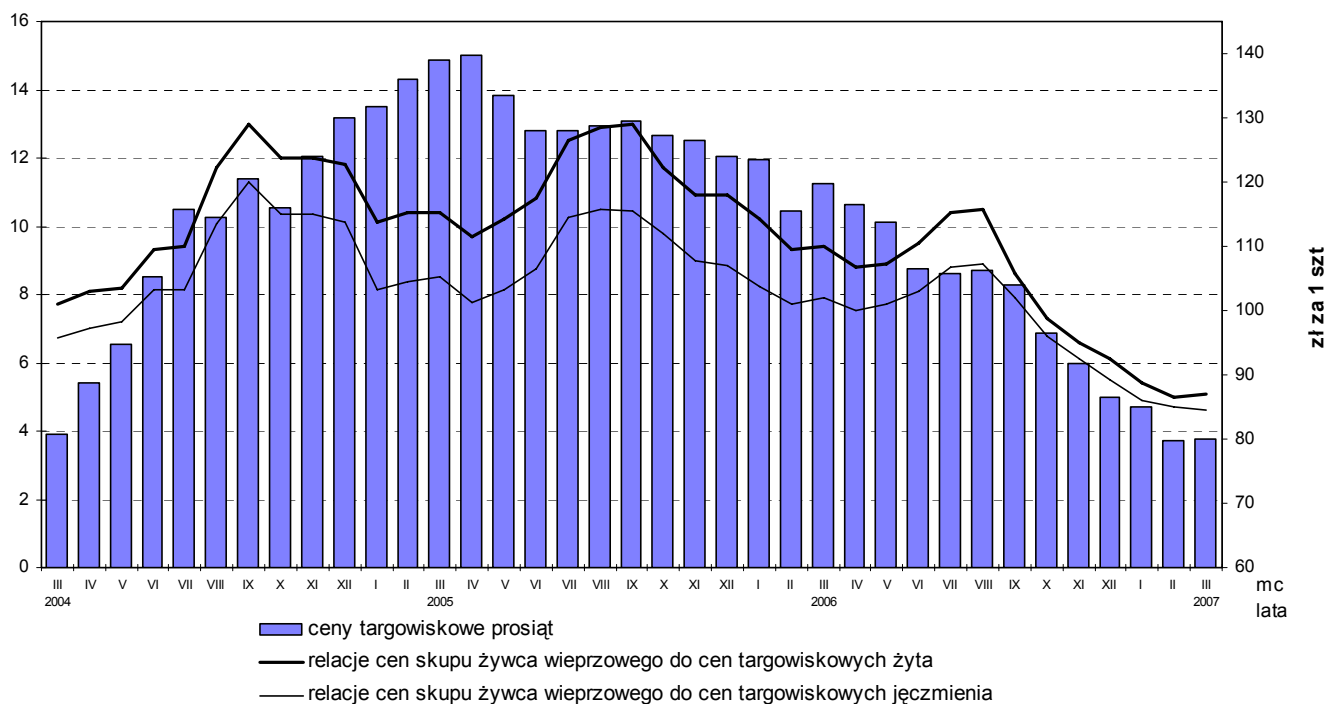
Rys. 2.

Ceny skupu zbóż i ceny targowiskowe ziemniaków



Rys. 3.

Relacje cen skupu żywca wieprzowego do cen targowiskowych żyta i jęczmienia oraz ceny targowiskowe prosiąt



Rys. 4.

Ceny targowiskowe bydła rzeźnego i bydła do chowu

