

## CENY PRODUKTÓW ROLNYCH w grudniu 2006 r.

Produkty	2005		2006			
	I-VI	VII-XII	XI	XII		
	w złotych			XII 2005 = 100	XI 2006 = 100	
CENY SKUPU						
Ziarno zbóż (bez siewnego) - za 1 dt:						
Pszenica .....	38,95	35,51	53,58	57,25	158,5	106,9
Żyto .....	29,40	26,82	48,76	50,98	177,6	104,6
Jęczmień .....	42,50	36,80	44,71	50,27	136,1	112,4
Kukurydza .....	38,86	33,93	50,40	55,11	160,1	109,3
Ziemniaki - za 1 dt .....	37,74	22,03	21,34	38,88	141,2	182,2
Żywiec rzeźny - za 1 kg:						
Bydło (bez cieląt) .....	4,13	4,03	3,93	4,00	103,5	101,8
w tym młode bydło .....	4,37	4,38	4,37	4,37	103,4	100,1
Trzoda chlewna .....	3,76	3,89	3,43	3,29	91,3	95,8
Drób .....	3,11	3,19	2,78	2,73	99,4	98,0
Mleko - za 1 hl .....	93,76	91,83	94,60	98,35	101,5	104,0

Dane obliczono na podstawie informacji o wartości i ilości skupu realizowanego przez osoby prawne i samodzielne jednostki organizacyjne niemające osobowości prawnej (bez osób fizycznych).

Wskaźniki cen skupu oraz cen uzyskiwanych przez rolników na targowiskach obliczono na podstawie danych bezwzględnych wyrażonych z większą dokładnością niż podano w tablicach.

Produkty	2005		2006			
	I-VI	VII-XII	XI	XII		
	w złotych				XII 2005 = 100	XI 2006 = 100
CENY UZYSKIWANE PRZEZ ROLNIKÓW NA TARGOWISKACH						
Ziarno zbóż - za 1dt:						
Pszenica .....	48,38	42,61	61,28	63,53	148,3	103,7
Żyto .....	36,74	32,59	51,95	53,98	162,8	103,9
Jęczmień .....	45,60	39,82	56,31	60,17	147,8	106,9
Owies .....	38,57	35,47	50,64	53,91	151,9	106,5
Ziemniaki jadalne - za 1 dt .....	46,07	63,05 <sup>a</sup>	92,85	97,52	147,7	105,0
Żywiec rzeźny - za 1 kg:						
Bydło (bez cieląt) <sup>b</sup> .....	4,11	4,14	4,16	4,27	104,1	102,6
w tym młode bydło .....	4,53	4,57	4,69	4,69	103,3	100,0
Trzoda chlewna .....	3,89	3,93	3,76	3,41	90,2	90,7
Zwierzęta gospodarskie - za 1 szt.:						
Krowa dojna .....	2053	2069	2159	2203	107,9	102,0
Jałówka 1-rocza .....	1283	1313	1433	1465	112,2	102,3
Prosię na chów .....	135	127	91,69	86,44	69,7	94,3

<sup>a</sup> Bez wczesnych.

<sup>b</sup> Średnia ważona cena bydła rzeźnego obliczona przy przyjęciu struktury ilości skupu młodego bydła i krów rzeźnych

W **grudniu 2006 r.** w porównaniu do listopada, na **rynku rolnym** odnotowano w skupie wzrost cen zbóż (pszenicy o prawie 7% i żyta o ponad 4%), ziemniaków (o ponad 80%), żywca wołowego (o blisko 2%) oraz mleka (o 4%). Obniżyły się natomiast ceny żywca wieprzowego (o ponad 4%) i drobiu (o 2%). W obrocie targowiskowym wzrosły ceny pszenicy i żyta (o prawie 4%), ziemniaków (o 5%) i żywca wołowego (o ponad 2%). Niższe niż przed miesiącem były ceny żywca wieprzowego (o ponad 9%).

W odniesieniu do grudnia 2005 r. odnotowano spadek cen trzody chlewnej, zarówno w skupie (o ponad 8%) jak i w obrocie targowiskowym (o blisko 10%) oraz drobiu w skupie (o 0,6%). Ceny pozostałych podstawowych produktów rolnych wzrosły, przy czym największy wzrost dotyczył cen pszenicy i żyta (odpowiednio o ok. 50% i ponad 60%) oraz ziemniaków (o ponad 40%).

**Ceny pszenicy** w skupie wzrosły w grudniu 2006 r. o 6,9% w porównaniu z listopadem (średnio do 57,25 zł/dt) i o 58,5% w odniesieniu do analogicznego okresu 2005 r. Na targowiskach za 1 dt pszenicy płacono 63,53 zł, tj. o 3,7% więcej niż przed miesiącem i o 48,3% więcej niż przed rokiem.

Za **żyto** w skupie płacono średnio 50,98 zł/dt, tj. o 4,6% więcej w porównaniu do poprzedniego miesiąca i o 77,6% więcej niż w tym samym okresie 2005 r. W obrocie targowiskowym ceny żyta wzrosły w stosunku do poprzedniego miesiąca o 3,9% (średnio do 53,98 zł/dt) i były wyższe niż w grudniu 2005 r. o 62,8%.

W grudniu ceny **ziemniaków** w skupie kształtowały się na poziomie 38,88 zł/dt, tj. aż o 82,2% wyższym niż przed miesiącem i o 41,2% wyższym niż przed rokiem. Ceny targowiskowe ziemniaków jadalnych (średnio 97,52 zł/dt) wzrosły o 5,0% w stosunku do poprzedniego miesiąca i o 47,7% w odniesieniu do tego samego miesiąca 2005 r.

**Ceny żywca wieprzowego** w skupie, w grudniu 2006 r., wynosiły średnio 3,29 zł/kg i były niższe o 4,2% w porównaniu z poprzednim miesiącem i o 8,7% w porównaniu z grudniem 2005 r. Na targowiskach za 1 kg żywca wieprzowego płacono średnio 3,41 zł, tj. o 9,3% mniej niż przed miesiącem i o 9,8% mniej niż przed rokiem.

W grudniu 2006 r. pogorszyła się relacja cen skupu żywca wieprzowego do targowiskowych cen żyta (z 6,6 w listopadzie do 6,1 w grudniu) a także relacja cen skupu żywca wieprzowego do targowiskowych cen jęczmienia (odpowiednio z 6,1 do 5,5).

Za prosię w obrocie targowiskowym płacono średnio 86,44 zł/szt., tj. o 5,7% mniej niż przed miesiącem i o 30,3% mniej niż w analogicznym okresie 2005 r.

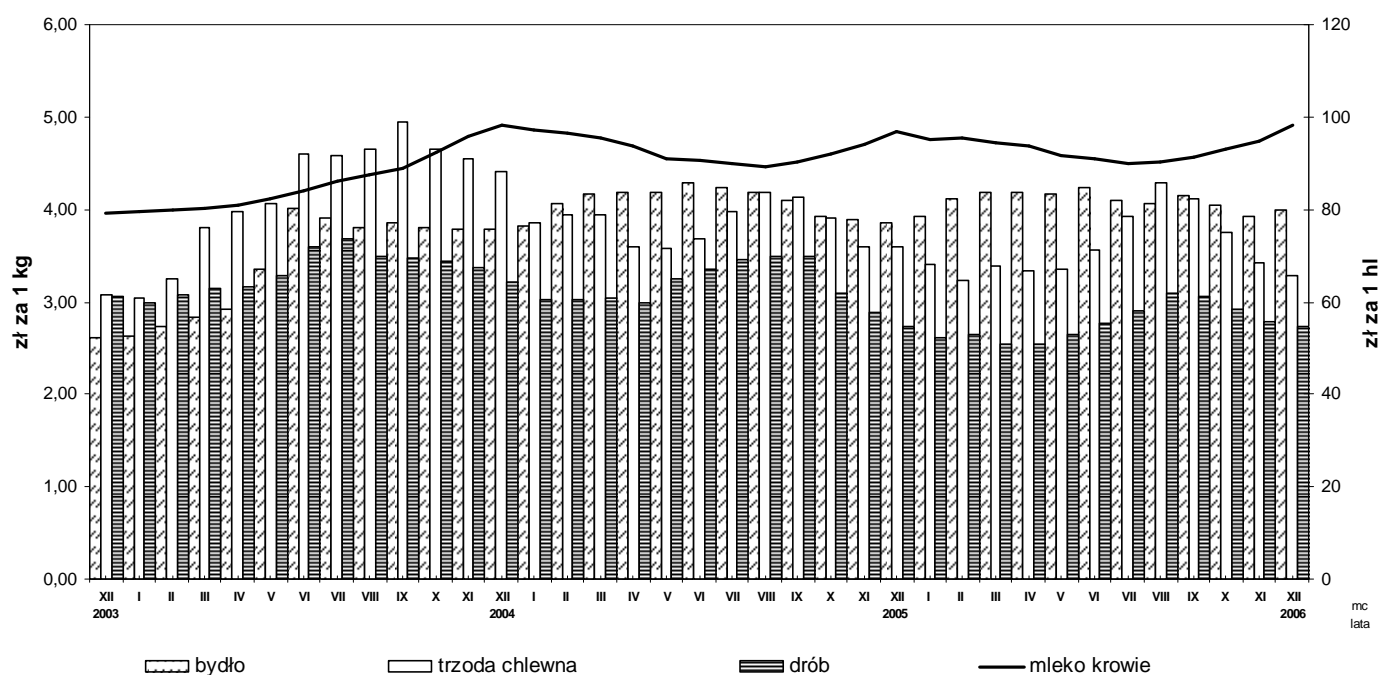
W grudniu 2006 r., ceny skupu **żywca wołowego** (średnio 4,00 zł/kg) wzrosły w stosunku do poprzedniego miesiąca o 1,8%, natomiast w skali roku - o 3,5%. Ceny bydła rzeźnego w obrocie targowiskowym kształtowały się na poziomie 4,27 zł/kg, tj. wyższym o 2,6% niż przed miesiącem i o 4,1% niż przed rokiem.

Ceny skupu **drobiu rzeźnego** obniżyły się średnio do 2,73 zł/kg, tj. o 2,0% w porównaniu do poprzedniego miesiąca i o 0,6% w stosunku do analogicznego okresu 2005 r.

W grudniu 2006 r. za 1 hl **mleka** płacono średnio 98,35 zł, tj. o 4,0% więcej niż przed miesiącem i o 1,5% więcej niż przed rokiem.

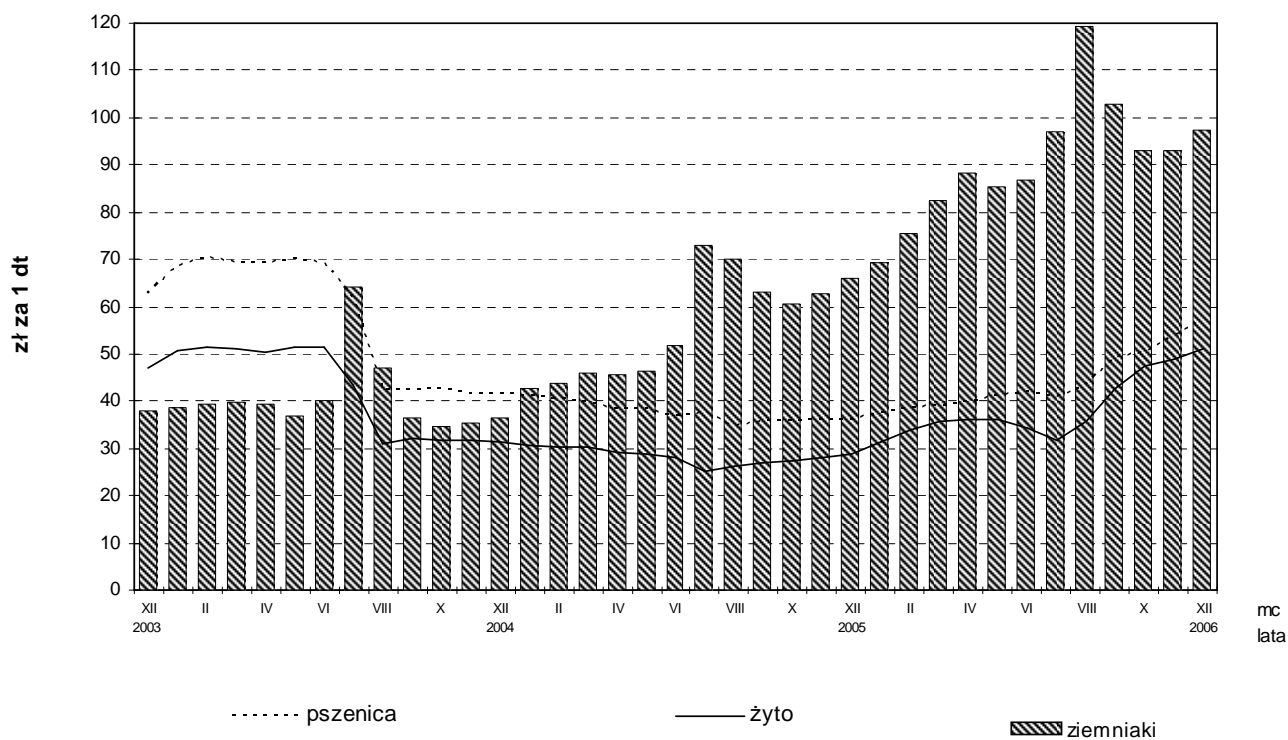
Rys.1.

### Ceny skupu żywca rzeźnego i mleka



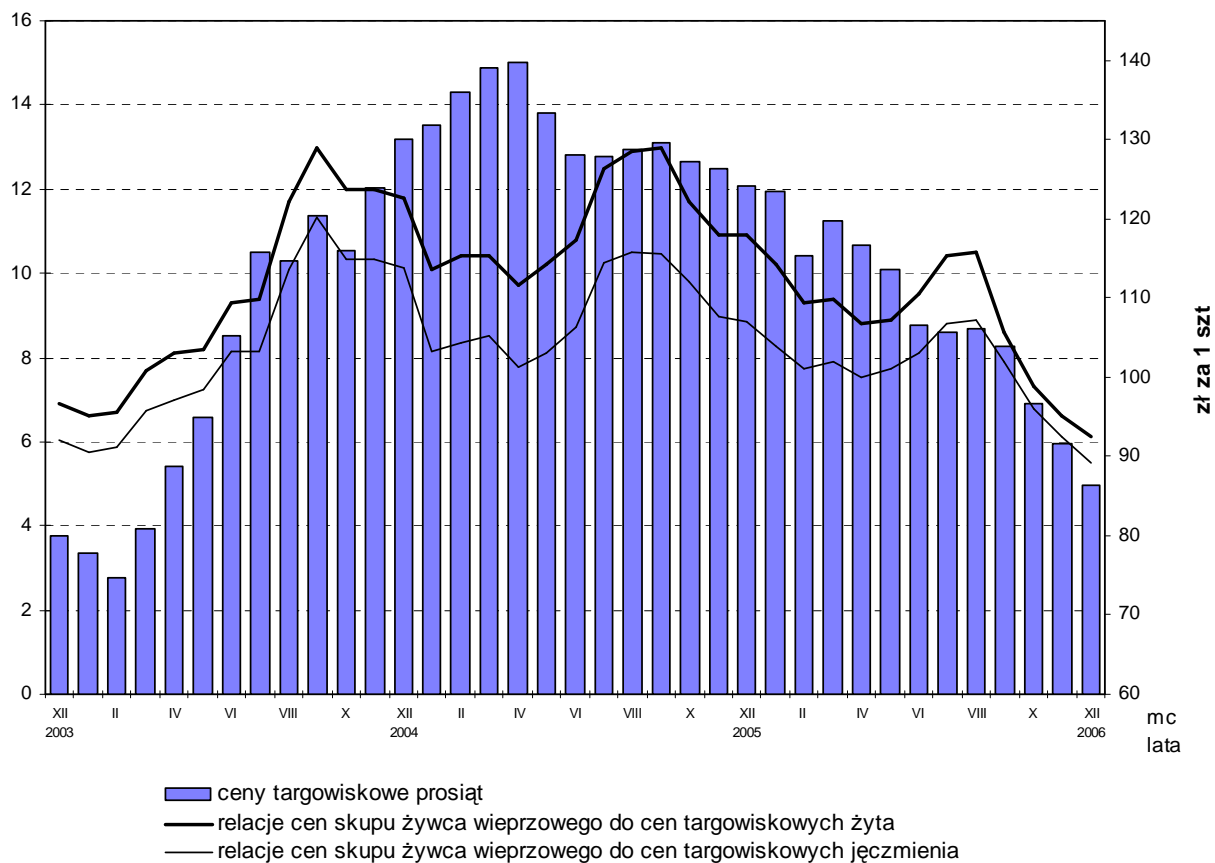
Rys. 2.

### Ceny skupu zbóż i ceny targowiskowe ziemniaków



Rys. 3.

### Relacje cen skupu żywca wieprzowego do cen targowiskowych żyta i jęczmienia oraz ceny targowiskowe prosiąt



Rys. 4.

### Ceny targowiskowe bydła rzeźnego i bydła do chowu

