

CENY PRODUKTÓW ROLNYCH WE WRZEŚNIU 2012 r.

Produkty	2011		2012			
	I-VI	VII-XII	VIII	IX		
	w złotych			IX 2011 = 100	VIII 2012= 100	
CENY SKUPU						
Ziarno zbóż (bez siewnego) - za 1 dt:						
Pszenica	93,17	76,10	89,70	91,50	119,2	102,0
Żyto	76,58	73,09	73,09	72,30	96,3	98,9
Jęczmień	78,33	74,21	81,94	82,00	111,6	100,1
Pszenżyto	80,62	67,01	80,09	80,58	115,6	100,6
Owies	69,30	61,92	64,10	64,85	108,9	101,2
Kukurydza	89,44	60,49	87,94	71,22	112,0	81,0
Ziemniaki - za 1 dt	73,87	29,03	33,07	26,87	106,6	81,3
Żywiec rzeźny - za 1 kg:						
Bydło (bez cieląt)	5,32	5,82	6,61	6,61	110,9	100,0
w tym młode bydło	5,67	6,21	7,04	6,97	109,4	99,1
Trzoda chlewna	4,15	4,88	5,69	5,91	118,1	103,9
Drób	3,86	4,27	4,46	4,45	99,0	99,7
Mleko - za 1 hl	118,91	123,39	112,85	115,19	95,0	102,1

Dane obliczono na podstawie informacji o wartości i ilości skupu realizowanego przez osoby prawne i samodzielne jednostki organizacyjne niemające osobowości prawnej (bez osób fizycznych).

Wskaźniki cen skupu oraz cen uzyskiwanych przez rolników na targowiskach obliczono na podstawie danych bezwzględnych wyrażonych z większą dokładnością niż podano w tablicach.

Produkty	2011		2012			
	I-VI	VII-XII	VIII	IX		
	w złotych				IX 2011 = 100	VIII 2012= 100
CENY UZYSKIWANE PRZEZ ROLNIKÓW NA TARGOWISKACH						
Ziarno zbóż - za 1dt:						
Pszenica	98,42	92,59	94,77	95,91	106,2	101,2
Żyto	78,65	78,94	77,92	79,62	101,1	102,2
Jęczmień	91,22	84,95	86,05	86,49	105,4	100,5
Pszenżyto	85,55	82,70	82,19	84,93	103,6	103,3
Owies	78,55	74,01	73,85	70,59	96,8	95,6
Ziemniaki jadalne - za 1dt.....	143,64	63,23 ^a	63,01 ^b	57,30	84,3	96,7
Żywiec rzeźny - za 1 kg:						
Bydło (bez cieląt) ^c	5,35	5,68	6,24	6,26	110,0	100,3
w tym młode bydło	5,75	6,10	6,80	6,77	110,6	99,6
Trzoda chlewna	4,25	5,01	5,47	5,49	111,4	100,4
Zwierzęta gospodarskie – za 1 szt.:						
Krowa dojna	2592	2620	2978	2989	118,1	100,4
Jałówka 1-roczna	1735	1734	1867	1900	109,5	101,8
Prosię na chów	108,51	133,75	173,49	179,87	138,3	103,7

^a Bez wczesnych

^b Ziemniaki wczesne

^c Średnia ważona cena bydła rzeźnego obliczona przy przyjęciu struktury ilości skupu młodego bydła i krów rzeźnych

**CENY SKUPU PRODUKTÓW ROLNYCH
WEDŁUG WOJEWÓDZTW**

Województwa	IX 2012										
	Ziarno zbóż (bez siewnego)						Ziemniaki	Żywiec rzeźny			Mleko krowie
	pszenica	żyto	jęczmień	pszenżyto	owies	kukurydza		bydło (bez cieląt)	trzoda chlewna	drób	
	wzł/1dt						wzł/1 kg wagi żywej			wzł/1 hl	
Polska.....	91,50	72,30	82,00	80,58	64,85	71,22	26,87	6,61	5,91	4,45	115,19
Dolnośląskie.....	91,53	71,04	90,17	79,78	66,24	63,02	36,66	6,60	6,07	4,38	116,20
Kujawsko - pomorskie	92,64	73,19	78,50	83,09	63,75	75,27	21,76	6,93	6,26	4,38	109,70
Lubelskie	89,44	67,97	84,06	74,74	54,50	72,49	23,30	7,07	5,89	4,65	112,39
Lubuskie.....	91,67	74,34	78,84	80,70	67,04	73,75	18,55	5,88	5,94	4,86	119,95
Łódzkie.....	92,81	70,26	76,90	83,33	60,25	76,33	27,91	6,58	5,86	4,72	104,81
Małopolskie	87,71	77,29	78,03	80,90	66,72	70,64	23,63	6,62	5,89	3,92	104,95
Mazowieckie.....	92,20	71,96	82,93	78,59	59,74	79,59	34,88	6,36	5,95	4,10	115,60
Opolskie	92,35	75,13	82,85	81,86	43,11	62,54	41,79	6,41	5,81	4,34	117,20
Podkarpackie	88,09	67,56	77,36	74,23	52,57	80,84	23,65	5,98	5,88	3,99	104,44
Podlaskie.....	88,58	64,76	79,99	75,71	58,68	80,82	24,52	6,47	5,74	4,53	123,32
Pomorskie	93,51	71,51	77,25	78,52	67,63	96,51	25,58	6,06	5,61	4,10	112,72
Śląskie.....	90,09	72,62	76,79	76,30	55,47	82,98	30,36	6,44	5,57	3,99	114,69
Świętokrzyskie	90,64	76,15	76,04	79,89	125,00	83,24	26,93	6,65	5,97	4,43	108,76
Warmińsko - mazurskie.....	89,33	69,25	80,24	79,59	66,47	92,14	43,08	6,56	5,90	5,10	117,07
Wielkopolskie	93,38	72,18	81,64	84,44	68,08	76,85	24,02	6,76	5,99	4,59	113,75
Zachodniopomorskie.....	90,19	74,12	77,19	79,26	67,65	87,47	22,49	6,47	5,87	4,12	120,11

Na rynku rolnym we **wrzeźniu**, w porównaniu z sierpniem br. odnotowano zarówno w skupie jak i na targowiskach niewielki wzrost cen ziarna większości zbóż. Spadek cen dotyczył jedynie żyta w skupie i owsa na targowiskach. Niższe niż przed miesiącem były ceny ziemniaków. W ciągu miesiąca wzrosły ceny żywca wieprzowego, na poziomie z poprzedniego miesiąca pozostały ceny żywca wołowego. Wzrosły ceny skupu mleka i ceny targowiskowe prosiąt do dalszego chowu.

W porównaniu do września 2011 r. ceny większości produktów rolnych były wyższe, za wyjątkiem cen skupu ziarna żyta, drobiu i mleka oraz cen targowiskowych owsa i ziemniaków.

Ceny pszenicy w skupie wzrosły w porównaniu z poprzednim miesiącem do 91,50 zł/dt, tj. o 2%, a w stosunku do września 2011 r. o 19,2%, natomiast na targowiskach za 1 dt pszenicy płacono 95,91 zł, tj. o 1,2% więcej niż przed miesiącem i o 6,2% więcej niż przed rokiem.

Za **żyto** w skupie płacono 72,30 zł/dt, tj. o 1,1% mniej w porównaniu z sierpniem br. i o 3,7% mniej niż w tym samym okresie ub. roku. W obrocie targowiskowym ceny żyta wyniosły 79,62 zł/dt i wzrosły w stosunku do poprzedniego miesiąca o 2,2%, a w ujęciu rocznym o 1,1%.

Ceny jęczmienia w skupie pozostały na podobnym poziomie co w sierpniu br. i wyniosły 82,00 zł/dt. (wzrost o 0,1%). Cena ta w stosunku do analogicznego okresu ub. roku była wyższa o 11,6%. Na targowiskach za 1 dt jęczmienia płacono 86,49 zł, tj. zaledwie o 0,5% więcej niż przed miesiącem i o 5,4% więcej niż w tym samym okresie ub. r.

We wrzeźniu **ceny pszenżyta** w skupie wyniosły 80,58 zł/dt. W stosunku do poprzedniego miesiąca wzrosły o 0,6%, a do analogicznego okresu ub. roku o 15,6%. Ceny targowiskowe kształtowały się na poziomie 84,93 zł/dt i były o 3,3% wyższe niż w sierpniu br. i o 3,6% wyższe od notowanych we wrzeźniu ubiegłego roku.

Ceny owsa w skupie w porównaniu z poprzednim miesiącem wzrosły o 1,2% (średnio do 64,85 zł/dt), a w odniesieniu do września 2011 r. wzrosły o 8,9%. W sprzedaży targowiskowej średnia cena 1 dt tego zboża wyniosła 70,59 zł, tj. o 4,4% mniej niż w poprzednim miesiącu i o 3,2% mniej niż we wrzeźniu ubiegłego roku.

We wrzeźniu br. za **ziemniaki** w skupie płacono 26,87 zł/dt, tj. o 18,7% mniej niż przed miesiącem, ale o 6,6% więcej niż przed rokiem. W obrocie targowiskowym ceny ziemniaków jadalnych wynosiły 57,30 zł/dt i były niższe o 3,3% niż przed miesiącem i o 15,7% niż w analogicznym okresie ubiegłego roku.

Ceny żywca wieprzowego w skupie wynosiły 5,91 zł/kg i były wyższe o 3,9% w porównaniu z poprzednim miesiącem i o 18,1% w stosunku do analogicznego okresu 2011 r. Ceny żywca wieprzowego na targowiskach wyniosły 5,49 zł/kg i były wyższe w stosunku do poprzedniego miesiąca tylko o 0,4%, w skali roku wzrosły o 11,4%.

Za prosię na chów płacono średnio 179,87 zł/szt., tj. o 3,7% więcej niż przed miesiącem i o 38,3% więcej niż w porównywalnym okresie ubiegłego roku.

W odniesieniu do sierpnia br., we wrzeźniu poprawiła się relacja cen skupu żywca wieprzowego do targowiskowych cen żyta (wyniosła 7,4 wobec 7,3 w sierpniu br.), a także relacja cen skupu żywca wieprzowego do targowiskowych cen jęczmienia (odpowiednio 6,8 i 6,6).

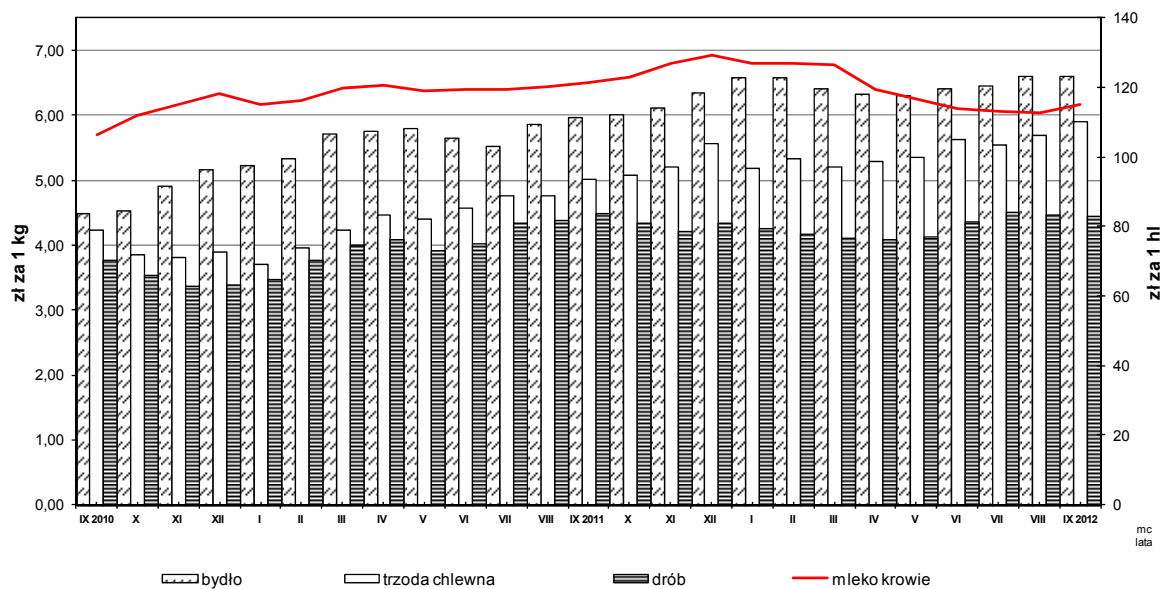
We wrzeźniu ceny skupu **żywca wołowego** pozostały na poziomie z sierpnia br., tj. 6,61 zł/kg, ale wzrosły w stosunku do sierpnia ub. r. o 10,9%. Ceny bydląt rzeźnego na targowiskach wynosiły 6,26 zł/kg i były wyższe w stosunku do poprzedniego miesiąca zaledwie o 0,3% i o 10% w ujęciu rocznym.

Ceny skupu **drobiu rzeźnego** zmalały do poziomu 4,45 zł/kg, tj. o 0,3% w porównaniu do poprzedniego miesiąca i o 1% w stosunku do analogicznego okresu ub. roku

Za 1 hl **mleka** płacono w skupie 115,19 zł, tj. o 2,1% więcej niż przed miesiącem, ale o 5% mniej niż przed rokiem.

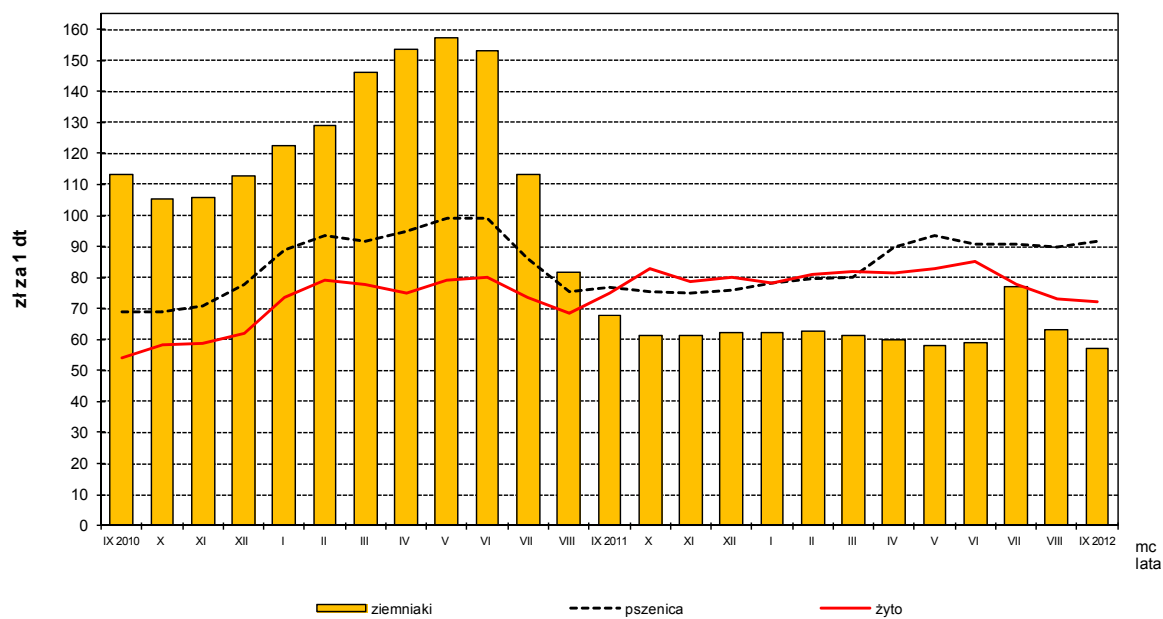
Rys. 1.

Ceny skupu żywca rzeźnego i mleka



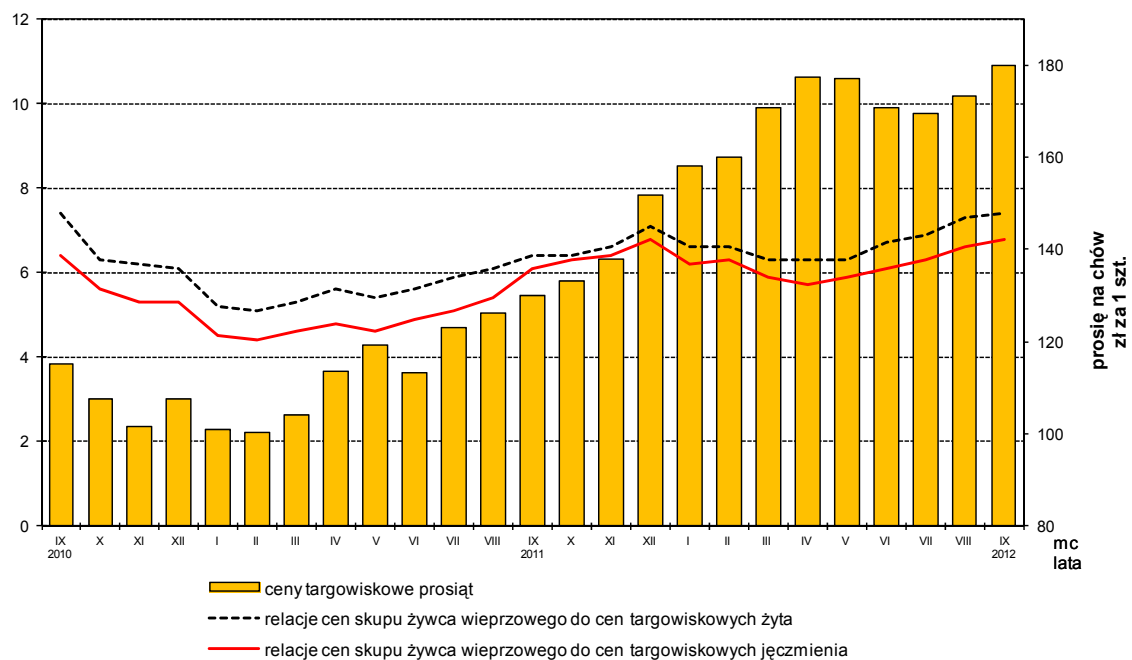
Rys. 2.

Ceny skupu zbóż i ceny targowiskowe ziemniaków



Rys. 3.

Relacje cen skupu żywca wieprzowego do cen targowiskowych żyta i jęczmienia oraz ceny targowiskowe prosiąt



Rys. 4.

Ceny targowiskowe bydła rzeźnego i bydła do chowu

